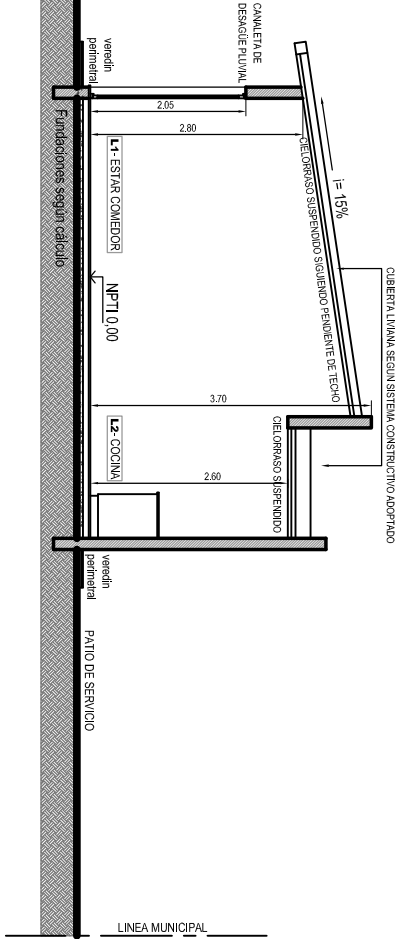
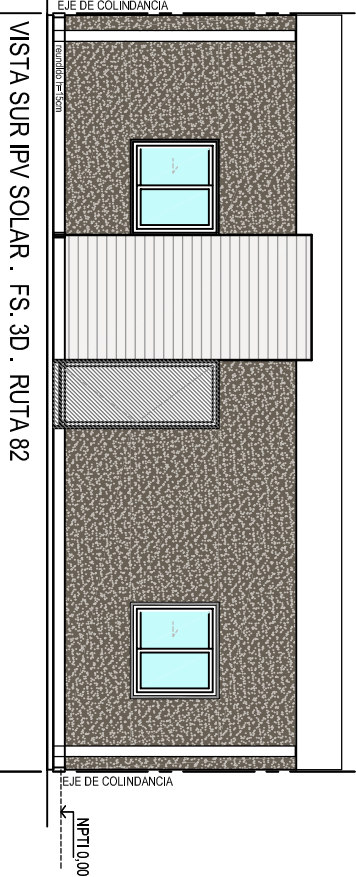
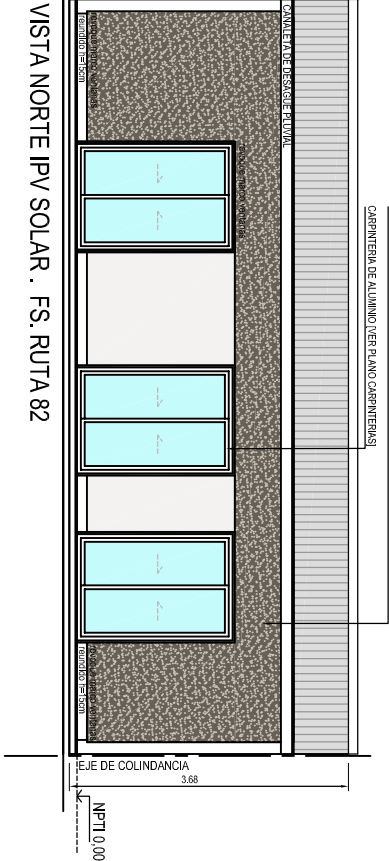
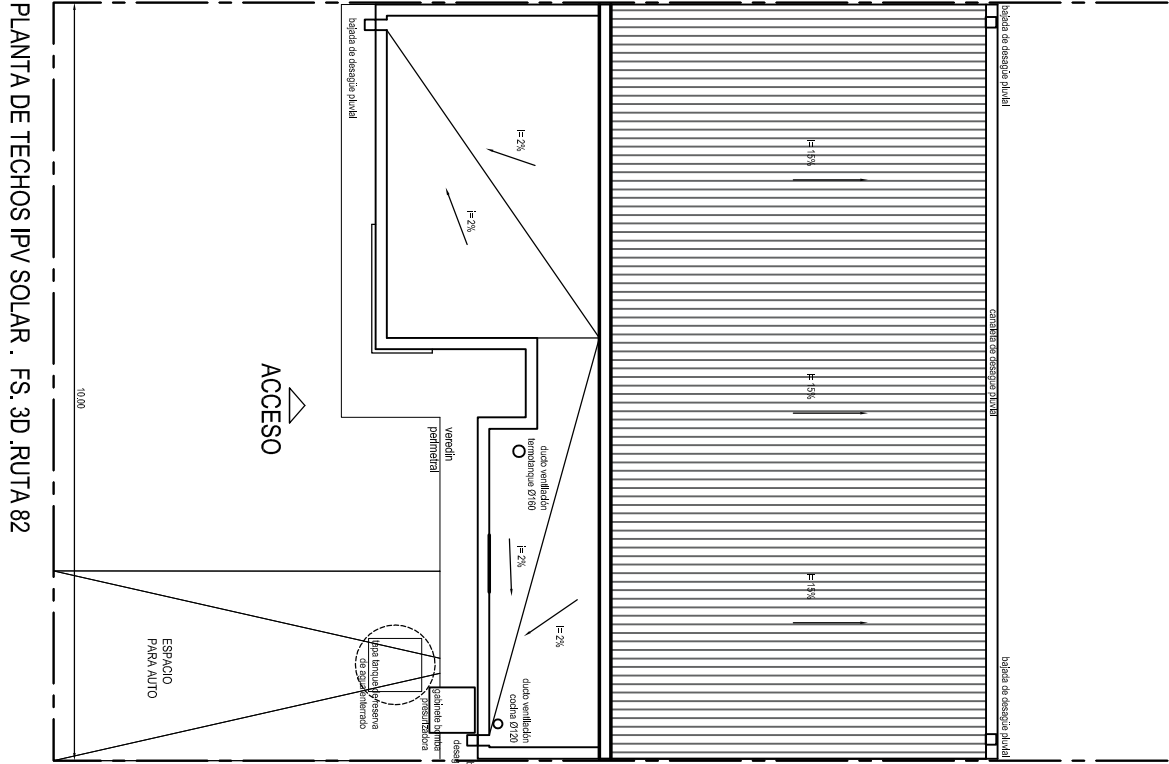
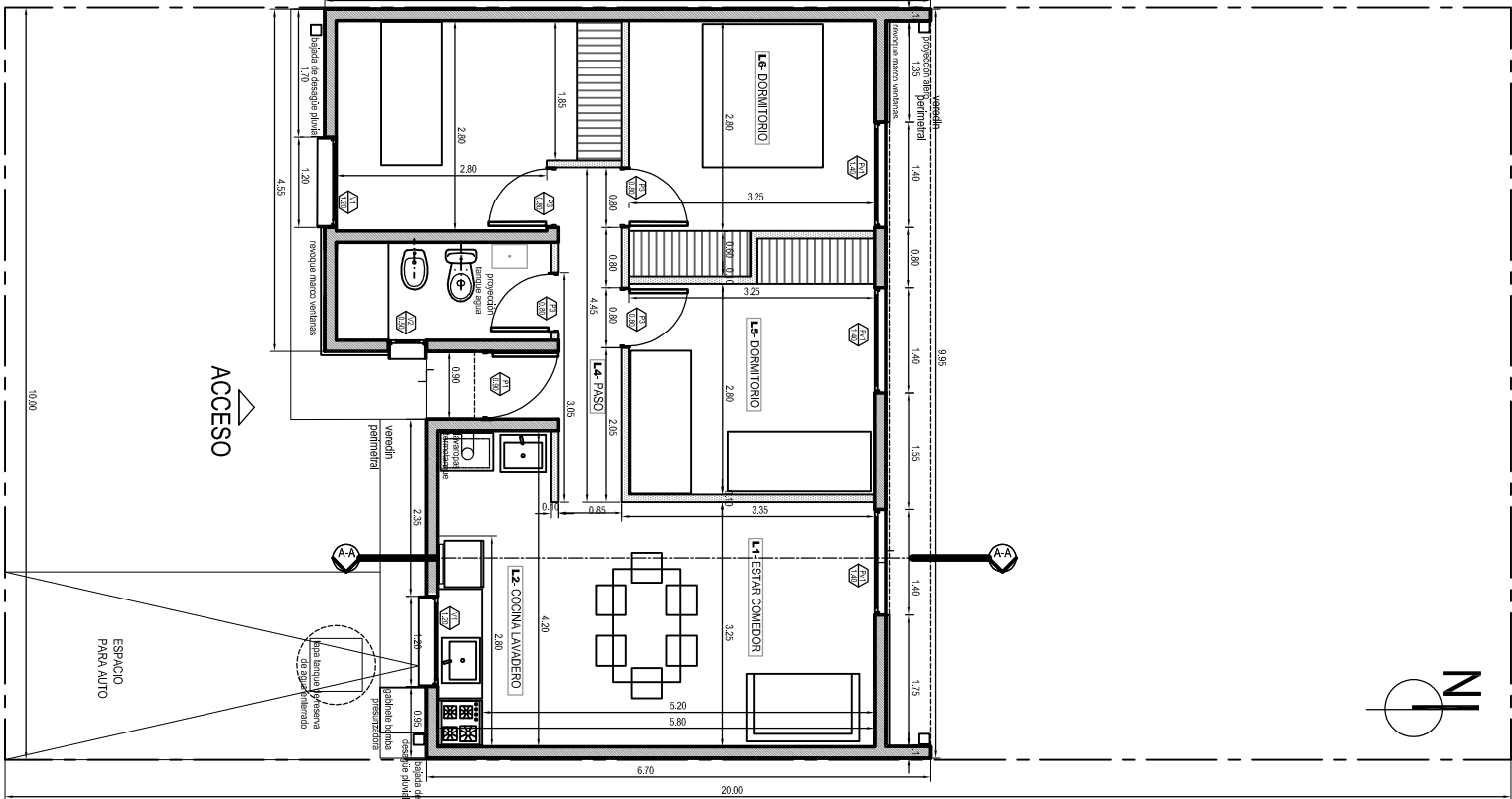


PROYECTO
PROTOTIPO IPV SOLAR SUR. 3D



PLANTA IPV SOLAR . FS. 3D . RUTA 82

PROYECTO PROTOTIPO IPV SOLAR SUR. 3D	
Resumen Superficies	A1
Superficie Cubierta: 66.45 m ² Superficie Solar: 10.10 m ² Superficie Total: 76.55 m ²	Esc: 1:50
Plantas Cortes Vistas	
Plano de estudio y cotización no apto para obra	
Esc: 1:50 Proy: 1:50 E: 1:50 P: 1:50 C: 1:50 V: 1:50	



Metacola