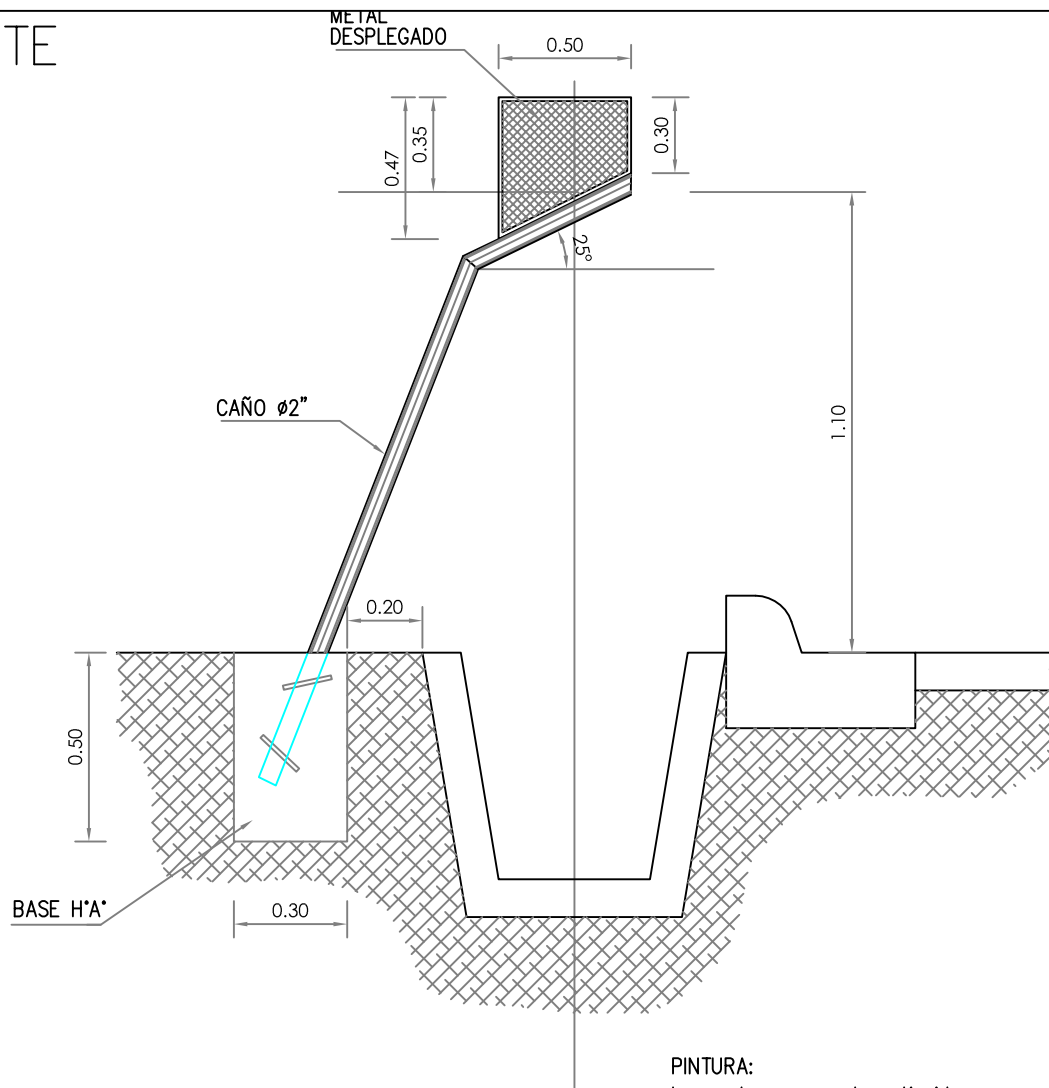
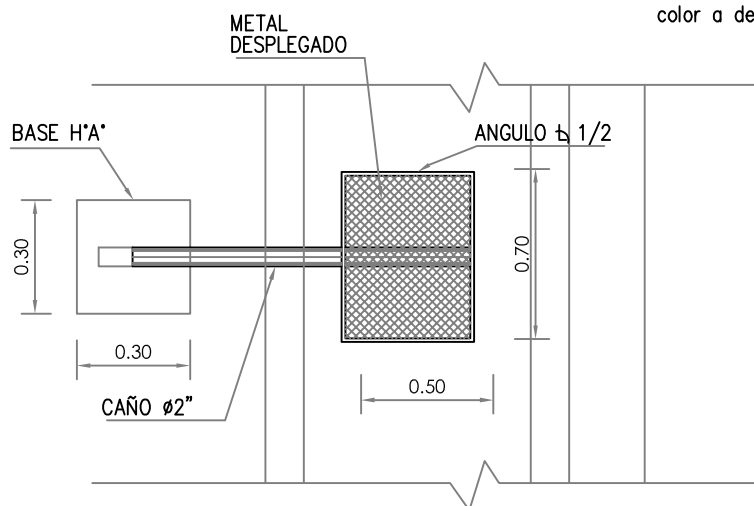


CORTE



PINTURA:
base: dos manos de antioxido
terminacion: dos manos de esmalte sint.
color a determinar.

PLANTA



PROGRAMA INTEGRAL DE HÁBITAT Y VIVIENDA 2019

MUNICIPALIDAD DE GUAYMALLÉN - PROYECTO CONGRESO PROGRESO II

EQUIPAMIENTO URBANO

Esc.: 1:100

CONTENEDORES DE RESIDUOS DOMICILIARIOS

PLANO

C.1.1