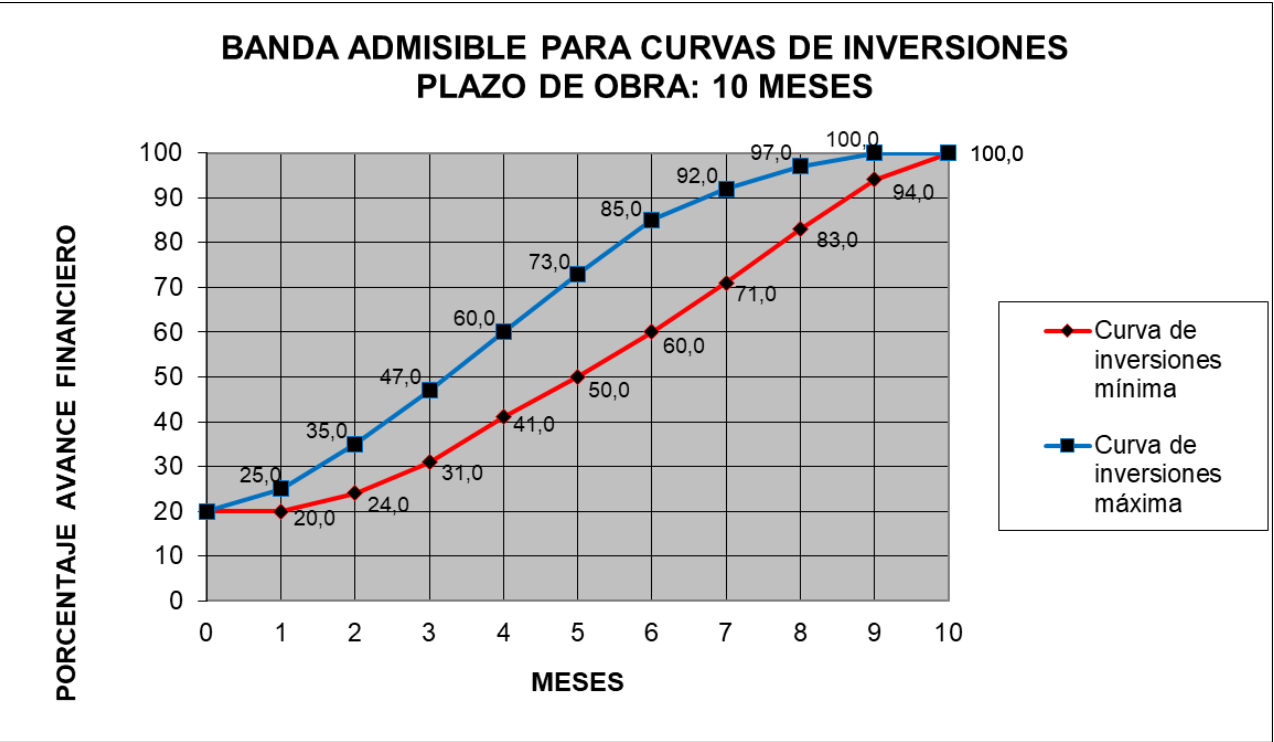
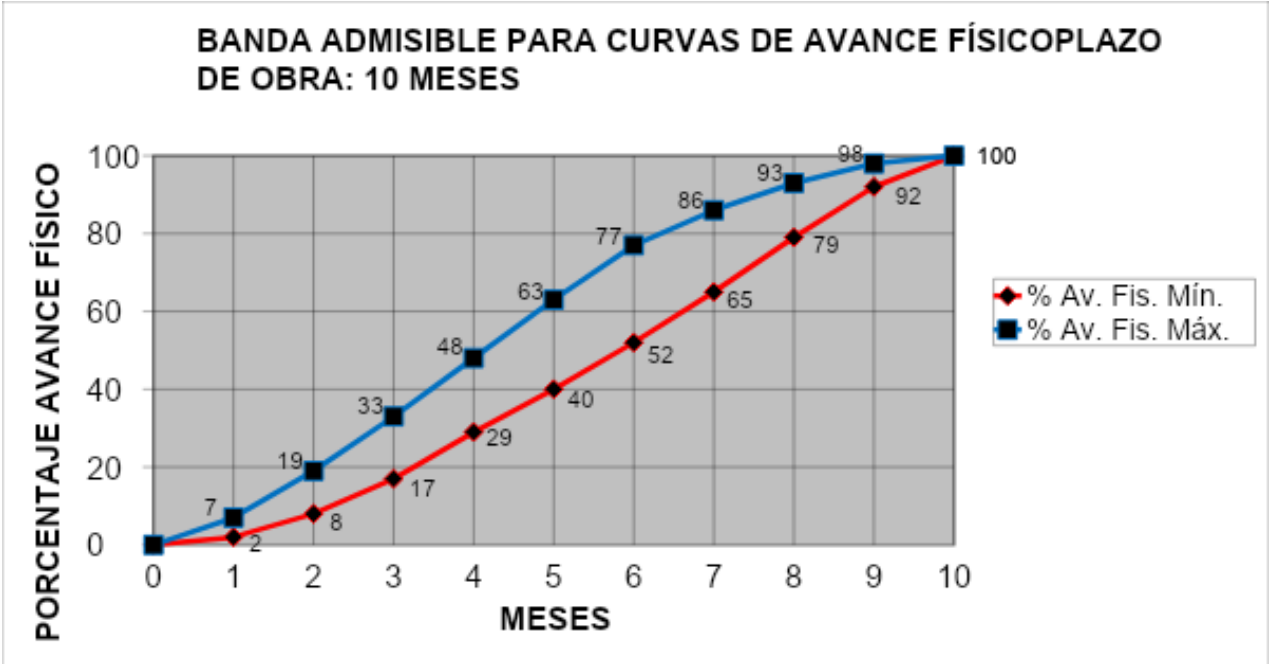


ANEXO IX

PLAZO DE OBRA 300 DÍAS CORRIDOS



NOTA: LA CURVA DE INVERSIONES DEBERÁ EXPRESAR EN ORDENADAS LA INVERSIÓN EN PORCENTAJE Y EN VALORES MONETARIOS (VER ARTÍCULO 16 DEL PLIEGO DE BASES Y CONDICIONES GENERALES).

Licitación Pública: EX - 2023 - 01819658- GDEMZA - IPV			
Preparó: GERENCIA DE HÁBITAT	Revisó: GERENCIA DE HÁBITAT	Aprobó: INSTITUTO PROVINCIAL DE LA VIVIENDA	PROYECTO BARRIO AMAS DE CASA
			MARZO 2023