

DETALLES CARPINTERÍAS		PUERTAS
P1	TIPO: Abrir hacia afuera	Cantidad: 5
UBICACIÓN: Aulas		
MARCO	chapa DD Nº 18 150 x 27 mm. Corte de pintura ambas caras, rebaje para doble contacto	
HOJA	Placa espesor 2". Bastidor alamo al 90% revestimiento placa melamina 4 mm. Sanitizado. Color grafito. Cantonera de haya natural, esp. 10 mm.	
HERRAJES	Bisagras: 3 pomeles reforzadas a bolillo por cada hoja Cerradura: Común a pestillo, Acytra 2 pasadores (arriba y abajo) de embutir a palanca. Picaportes anatómicos tipo Sanatorio pesado.	
VIDRIO	laminado 4 mm	
CONTRAVIDRIO	Sistema	
ACABADO	Marco esmalte sintético. Cantonera barniz satinado color natural	
REJA	Hierro macizo de ø14 mm en forma horizontal cada 12cm aprox. (no superar esta medida). En forma vertical y a la mitad, se colocarán planchuelas perforadas de 1 1/2" x 3/16" cada 60 cm. Los marcos serán de caño estructural 40x20x1.6. Guía superior hierro en U con rodamientos. Cerradura y manija. Pintura esmalte sintético negro.	
VARIOS	En todas las P1 colocar barra antipánico tipo Tanti "Circleo" modelo KH2. En todas las P1 se colocará Protección: chapa, acero inoxidable 300 mm.	

DETALLES CARPINTERÍAS		PUERTAS
P2	TIPO: Abrir hacia adentro	Cantidad: 5
UBICACIÓN: Baños/Oficinas		
P3	TIPO: Abrir hacia afuera	Cantidad: 1
UBICACIÓN: Acceso Oficinas Administración		
MARCO	chapa DD Nº 18 150 x 27 mm. Corte de pintura ambas caras, rebaje para doble contacto	
HOJA	Placa espesor 2". Bastidor alamo al 90% revestimiento placa melamina 4 mm. Sanitizado. Color grafito. Cantonera de haya natural, esp. 10 mm.	
HERRAJES	Bisagras: 3 pomeles reforzadas a bolillo por cada hoja Cerradura: Común a pestillo, Acytra 2 pasadores (arriba y abajo) de embutir a palanca. Picaportes anatómicos tipo Sanatorio pesado.	
VIDRIO	laminado 4 mm	
CONTRAVIDRIO	Sistema	
ACABADO	Marco esmalte sintético. Cantonera barniz satinado color natural	
REJA	Hierro macizo de ø14 mm en forma horizontal cada 12cm aprox. (no superar esta medida). Los marcos serán de caño estructural 40x20x1.6. Cerradura y picaportes. Pintura esmalte sintético negro.	
VARIOS	Protección: chapa, acero inoxidable 300 mm.	

DETALLES CARPINTERÍAS		PUERTAS
P4	TIPO: Abrir hacia adentro	Cantidad: 2
UBICACIÓN: Baños Oficinas		
P5	TIPO: Abrir hacia afuera	Cantidad: 2
UBICACIÓN: Baños Niños		
PDisc	TIPO: Abrir hacia afuera	Cantidad: 1
UBICACIÓN: Baño Discapacidad		
MARCO	Chapa DD Nº 18 150 x 27 mm. Corte de pintura ambas caras, rebaje para doble contacto	
HOJA	Placa espesor 2". Bastidor alamo al 90% revestimiento placa melamina 4 mm. Sanitizado. Color grafito. Cantonera de haya natural, esp. 10 mm.	
HERRAJES	Bisagras: 3 pomeles reforzadas a bolillo por cada hoja Cerradura: Común a pestillo, Acytra Picaportes anatómicos tipo Sanatorio pesado	
ACABADO	Marco esmalte sintético. Cantonera barniz satinado color natural	
VARIOS	En PDisc: agregar manijón de amare para discapacidad. Protección: chapa, acero inoxidable 300 mm.	

DETALLES CARPINTERÍAS		PORTÓN
Po	TIPO: Portón Correido doble hoja	Cantidad: 1
UBICACIÓN: Sala Cisterna		
MARCO	Chapa DD Nº 18. Corte pintura ambas caras. Rebaje para doble contacto.	
HOJA	Chapa DD Nº 18 plegada	
HERRAJES	Cerradura: de seguridad doble paleta reforzada. Acytra Picaportes anatómicos tipo Sanatorio pesado Guía inferior embutida fxl superior en hierro U con rodamientos metálicos.	
VIDRIO	laminado 4 mm	
CONTRAVIDRIO	Sistema	
ACABADO	Esmalte sintético	
REJA		
VARIOS		

DETALLES CARPINTERÍAS		VENTANAS
V1	TIPO: Fija Correidiza	Cantidad: 10
UBICACIÓN: Aulas		
MARCO	Premarco chapa DD Nº 18 - 150 x 27 mm. Marco aluminio línea moderna. Fijado a premarco.	
HOJA	aluminio línea moderna	
HERRAJES	Bulete EPDM c/ felpa de nylon	
VIDRIO	laminado 4 mm	
CONTRAVIDRIO	Sistema	
ACABADO	Pre marco esmalte sintético grafito. Pre - pintado blanco	
REJA	Hierro macizo de ø14 mm en forma horizontal cada 12cm aprox. (no superar esta medida). En forma vertical se colocarán planchuelas perforadas de 1 1/2" x 3/16" cada 60 cm.	
VARIOS		

DETALLES CARPINTERÍAS VENTANAS		VENTANAS
V2	TIPO: Fija Correidiza	Cantidad: 7
UBICACIÓN: Aulas/Oficinas		
MARCO	Premarco chapa DD Nº 18 - 150 x 27 mm. Marco aluminio línea moderna. Fijado a premarco.	
HOJA	aluminio línea moderna	
HERRAJES	Bulete EPDM c/ felpa de nylon	
VIDRIO	laminado 4 mm	
CONTRAVIDRIO	Sistema	
ACABADO	Pre marco esmalte sintético grafito. Pre - pintado blanco	
REJA	Hierro macizo de ø14 mm en forma horizontal cada 12cm aprox. (no superar esta medida). En forma vertical se colocarán planchuelas perforadas de 1 1/2" x 3/16" cada 60 cm.	
VARIOS	V2*(vidrio fijo solo arriba : 1.30 x 1.60)	

DETALLES CARPINTERÍAS VENTANAS		VENTANAS
V3	TIPO: Abatible hacia adentro	Cantidad: 8
UBICACIÓN: Baños escuela/Sum		
MARCO	Premarco chapa DD Nº 18 - 150 x 27 mm. Marco aluminio línea moderna. Fijado a premarco.	
HOJA	aluminio línea moderna	
HERRAJES	Bulete EPDM c/ felpa de nylon	
VIDRIO	laminado 4 mm	
CONTRAVIDRIO	Sistema	
ACABADO	Pre marco esmalte sintético grafito. Pre - pintado blanco	
REJA	Hierro macizo de ø14 mm en forma horizontal cada 12cm aprox. (no superar esta medida). En forma vertical se colocarán planchuelas perforadas de 1 1/2" x 3/16" cada 60 cm.	
VARIOS		

DETALLE DE TABIQUES BOX SANITARIOS

MURO

CAÑO 20 X 30, tomado con brocas o tornillos c/tacos fisher a la pared y en la estructura que rodea el MDF.

PERFIL "U", rodeando placa de MDF de 18 mm en base y costados.

Placa MDF de 18 mm, pintada c/sintético.

D1

PERFIL "U", rodeando placa de MDF de 18 mm en base y costados. Soldado a caño 60 x 30.

Placa MDF de 18 mm, pintada c/sintético.

Marco aluminio, fijado a perfil 60 x 30

D2

NOTA:
Este tabique sanitario se realizará a una altura de 0,15 m. del piso.
Estructura metálica portante pintada en color grafito.
MDF pintado con sintético en paneles divisorios.
P6 (10) : Puertas placas pintadas color blanco. Manija y pasador.

Caño 60 x 30, fijado a piso con planchuela atornillada. Sostiene marcos y perfil U.

Placa MDF de 18 mm, pintada c/sintético.

PERFIL "U", en borde de costados de placa de MDF de 18 mm. Soldada a caño de base.

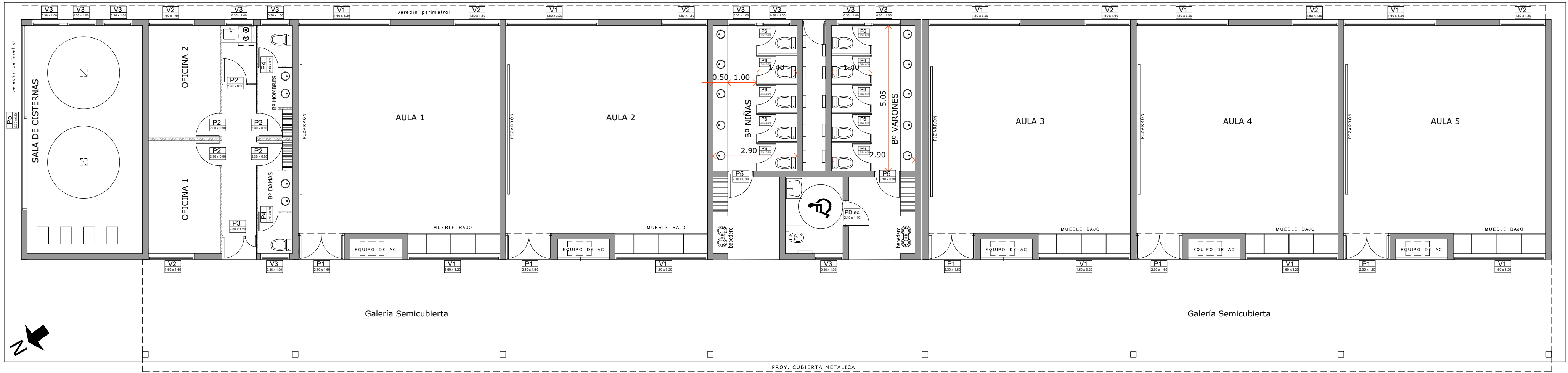
PERFIL "U", soldado a caño 60 x 30.

Marco aluminio, fijado a perfil 60 x 30

D3

P6

D4



PLANTA ARQUITECTURA - ESC. PRIMARIA PROF. FRANCISCO H. TOLOSA - PRIMERA ETAPA

Municipalidad de Rivadavia
Mendoza - Argentina
SECRETARIA DE OBRAS Y SERVICIOS PUBLICOS
Dirección de Obras Públicas

OBRA: CONSTRUCCION ESC. PRIMARIA PROF. FRANCISCO H. TOLOSA 1º ETAPA

UBICACIÓN: ESQUINA CALLE DE LOS ESTUDIANTES Y SAN MARTIN. CIUDAD

PLANO: PLANTA - CARPINTERÍA - DETALLES

ESCALA: 1:50 1:100

FECHA: JUNIO 2025

PROYECTO Y CALCULO: OFICINA DE PROYECTOS

INTENDENTE: Lic. RICARDO MANSUR

PLANO Nº: 1

SUP. CUBIERTA
SUP. CUB. galería
SUP. CUB. TOTAL