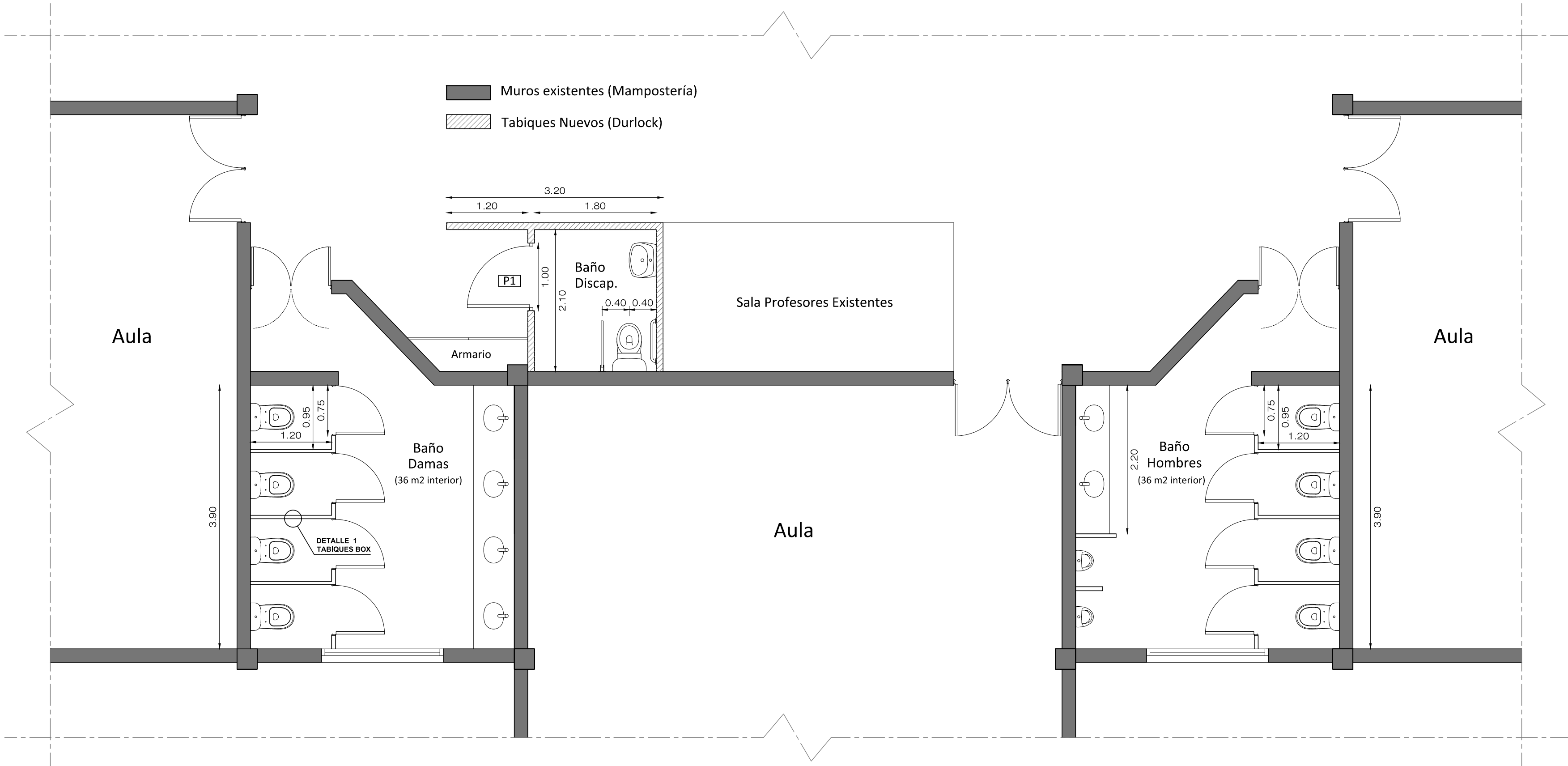
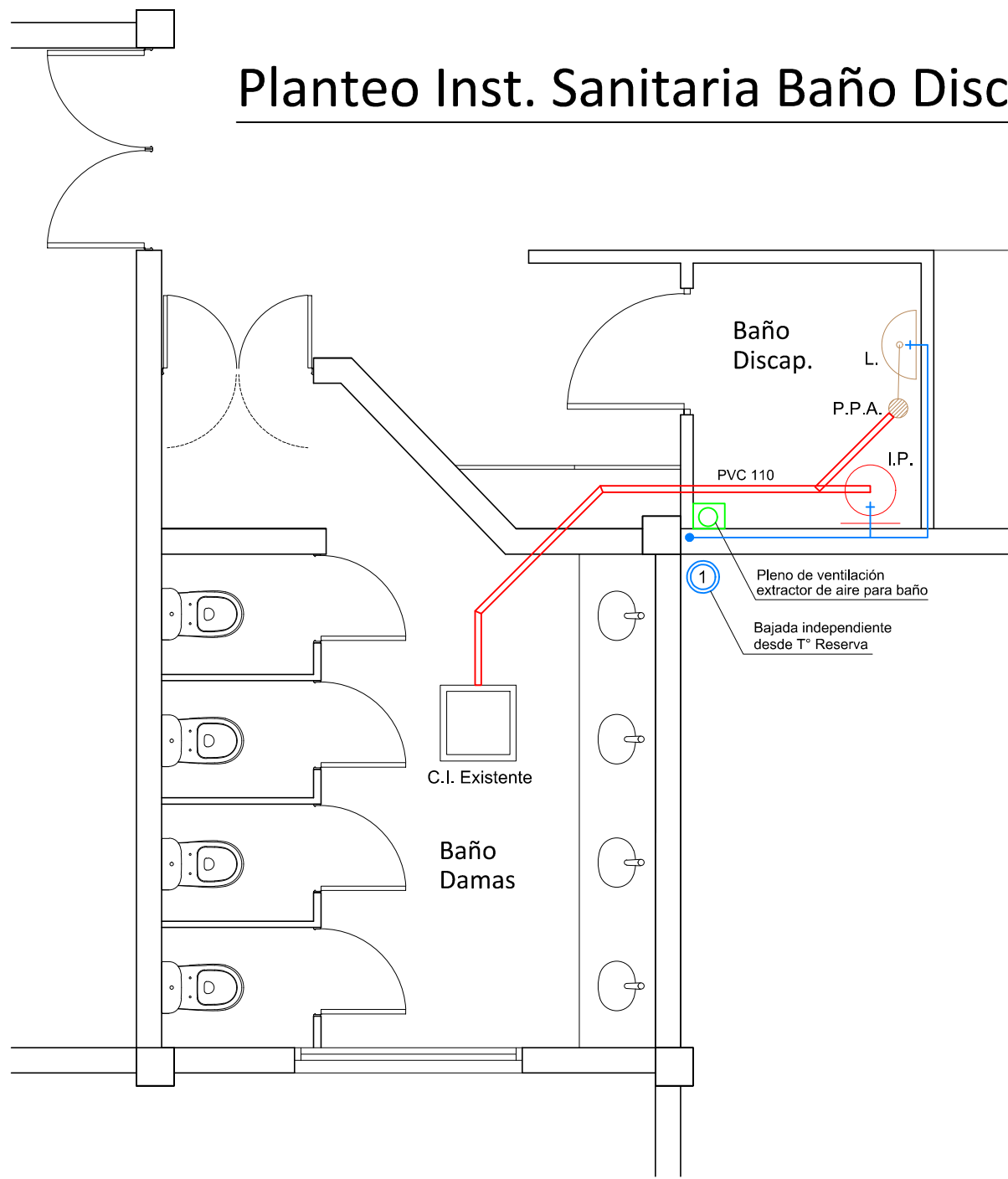
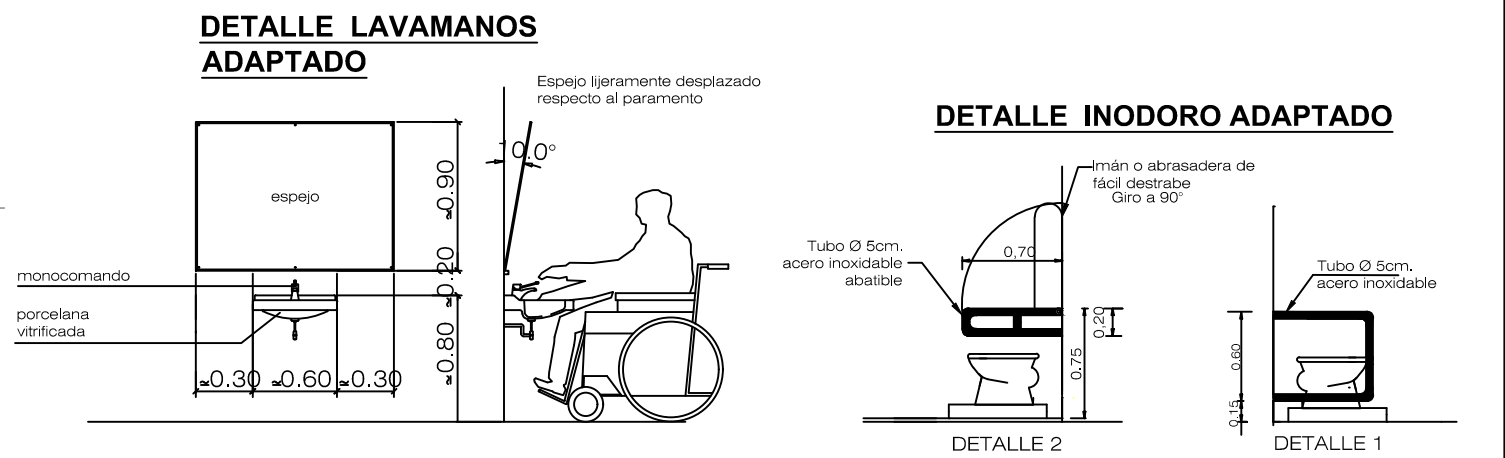


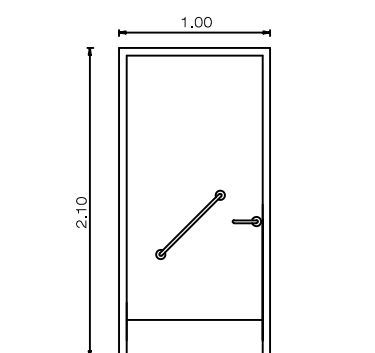
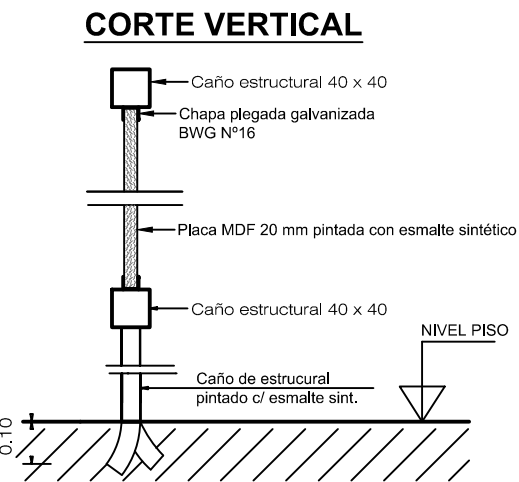
Planteo Inst. Sanitaria Baño Discap.



Planta Remodelación Sanitarios



DETALLE 1 TABIQUES BOX



P1- (puerta Baño discapacidad)
cant.: 1
Marcos de aluminio anodizado color blanco
Hojas de madera placa de pino.
Herrajes de seguridad, cerradura tipo acytra.
Barral interior inclinado.
Se completará con los accesorios para
discapacidad reglamentarios, y zócalo de
acero inoxidable de 15 cm, en ambas caras

	MUNICIPALIDAD DE RIVADAVIA MENDOZA DIRECCIÓN DE PLANIFICACIÓN E INFRAESTRUCTURA URBANA	
OBRA: REMODELACIÓN INTERIOR SANITARIOS UTN Anexo Rvia.		
UBICACIÓN: Almirante Brown s/n Ciudad-Rivadavia		
PLANO: GENERAL	ESCALA: 1:50	PLANO Nº: 1
FECHA: JULIO 2023		
PROYECTO Y CÁLCULO: OFICINA DE PROYECTOS	INTENDENTE: MIGUEL ÁNGEL RONCO	