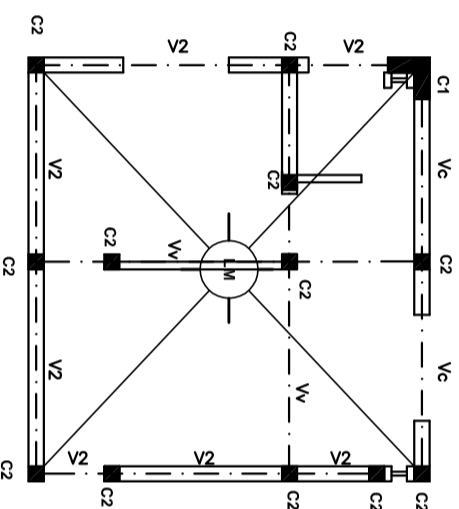
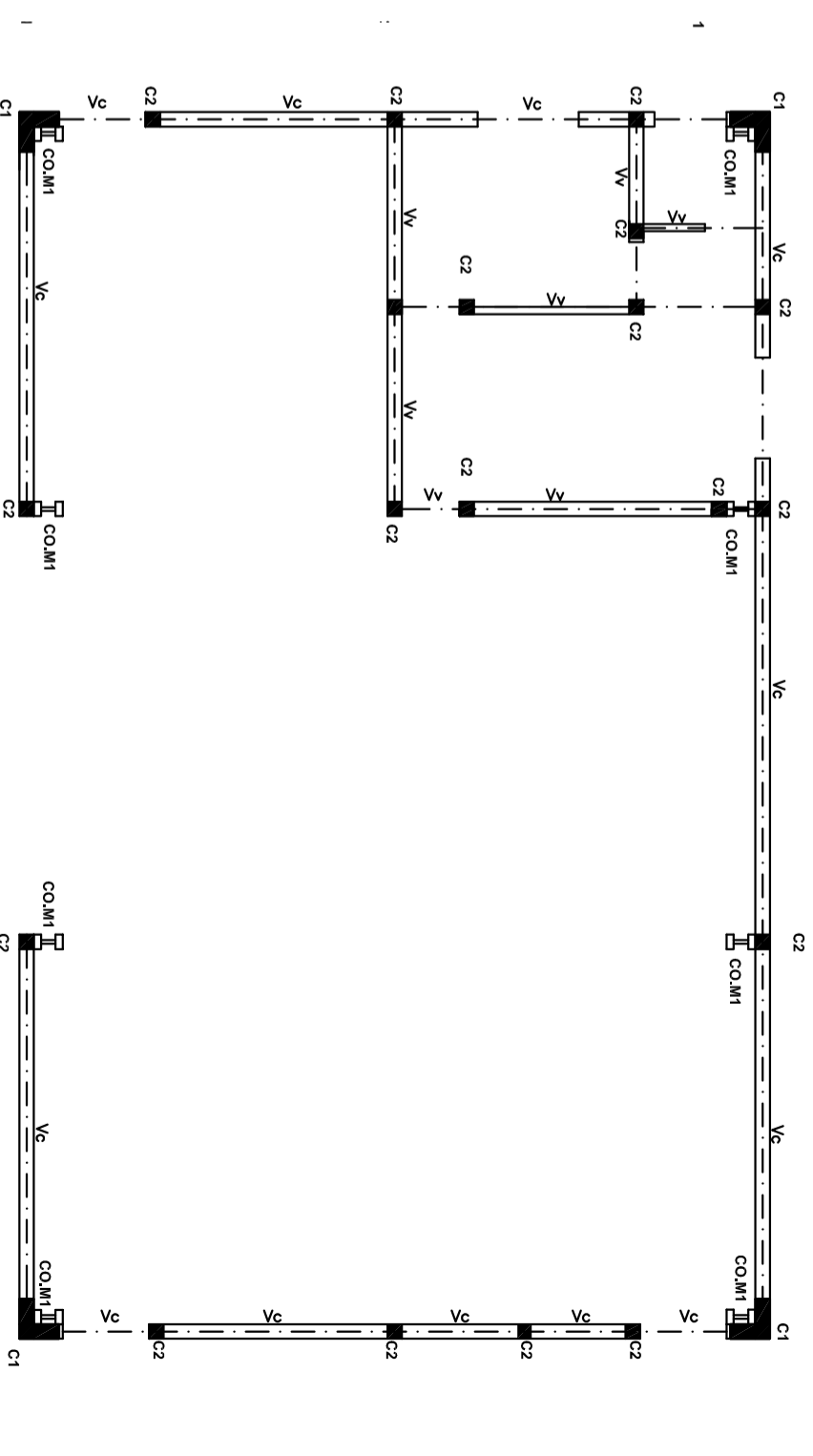


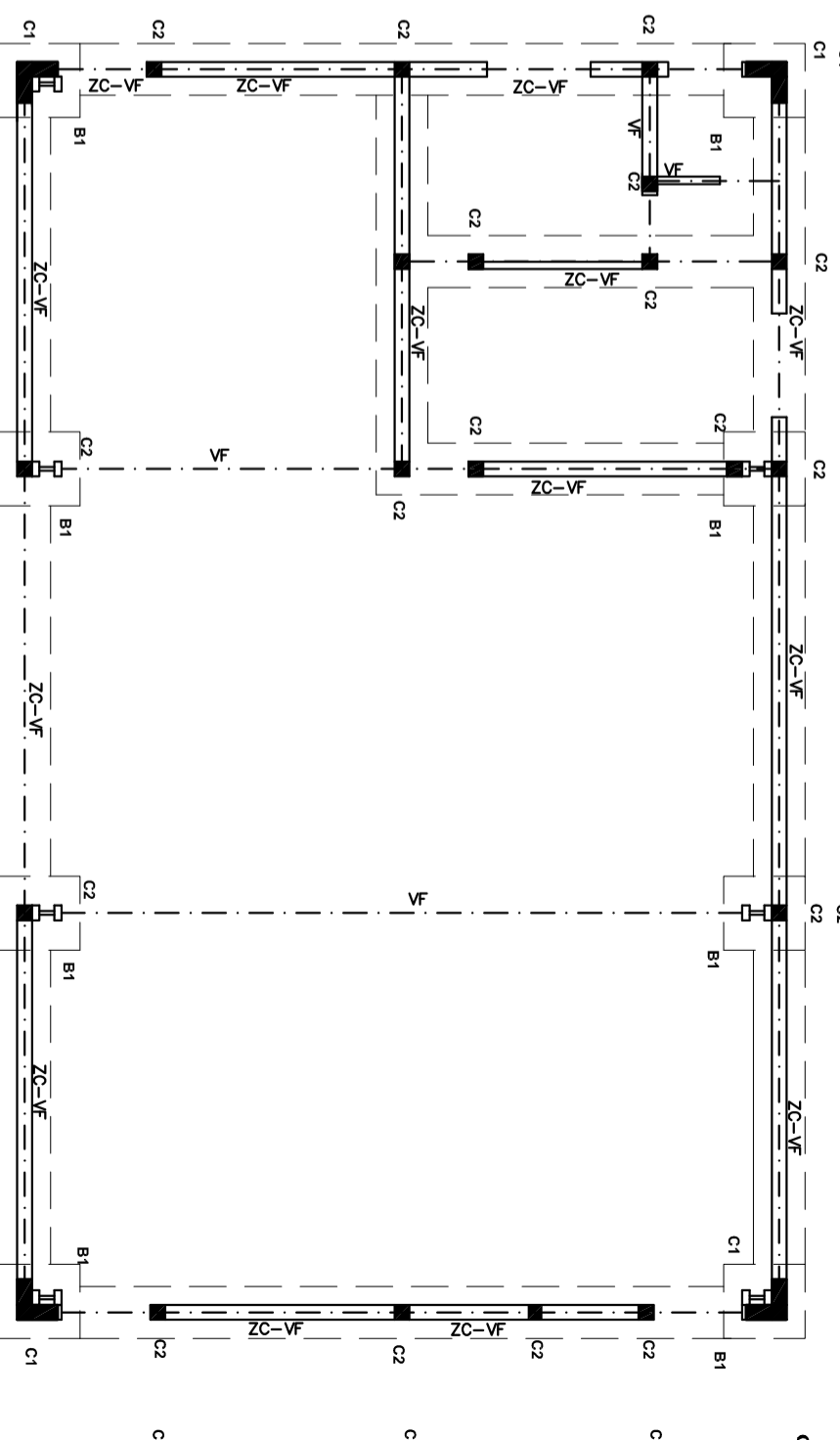
**MANTENIMIENTO
PLANTA CUBIERTA**
ESC. 1:100



**MANTENIMIENTO
PLANTA LOSA MACIZA**
ESC. 1:100



PLANTAS CORONAMIENTO DE MUROS
MANTENIMIENTO ESC. 1:100



La documentación está preparada a nivel de anteproyecto. El Contratista deberá realizar la documentación ejecutiva en base a los Replamientos CIRSOC e INPRES-CIRSOC versiones 2005.

El Contratista deberá (antes de comenzar la obra) realizar un Estudio de Suelos que será presentado a la Administración para ratificar o rectificar el sistema de fundaciones adoptado.

MATERIALES:

- Acero para Perfiles, Tubos, Chapas y Barras Redondas: F24, con $\sigma_f = 2400$ kg/cm².
- Acero para H° A°: ADN 420
- Hormigón H21: $f_c = 210$ kg/cm².
- Mampostería: LCM-B
Mortero Clase 3 (1 cemento y 3 arena).
- Chapa de Techo con faldones planos: autoportante sin perforar N°22.
- Chapa de Techos parabólicos: acanalada N°22.
- Material estabilizado para rellenos de suelos.



Secretaría de Ambiente
Y Ordenamiento Territorial



**PROYECTO DE GESTIÓN INTEGRAL DE
RESIDUOS SÓLIDOS URBANOS (PGIRSU)**
Zona Metropolitana Mendoza

Título: Galpón de Mantenimiento - Plantas de Estructura

Fecha: Junio 2017

Escala: 1:100

Plano N° **GM-04**