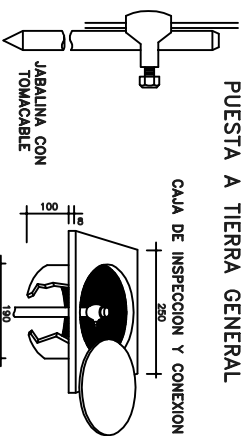
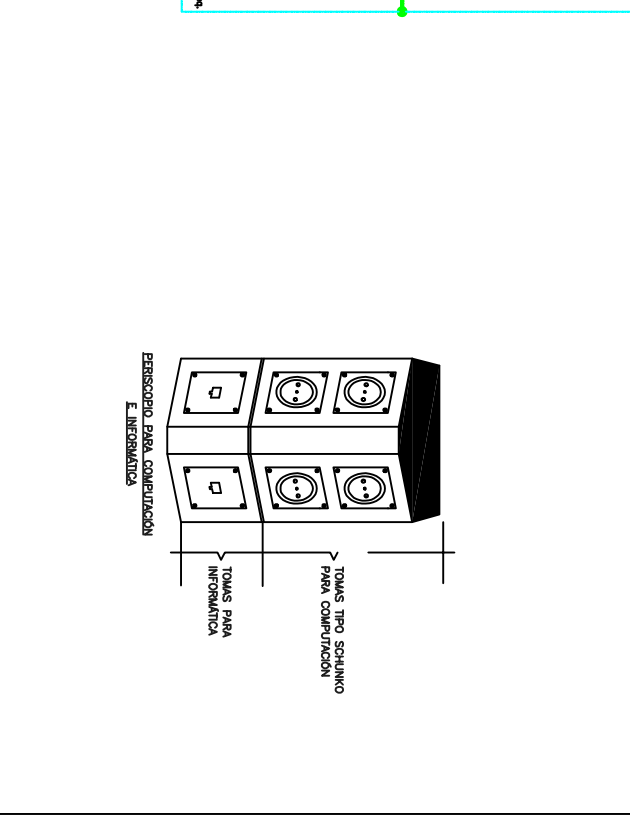
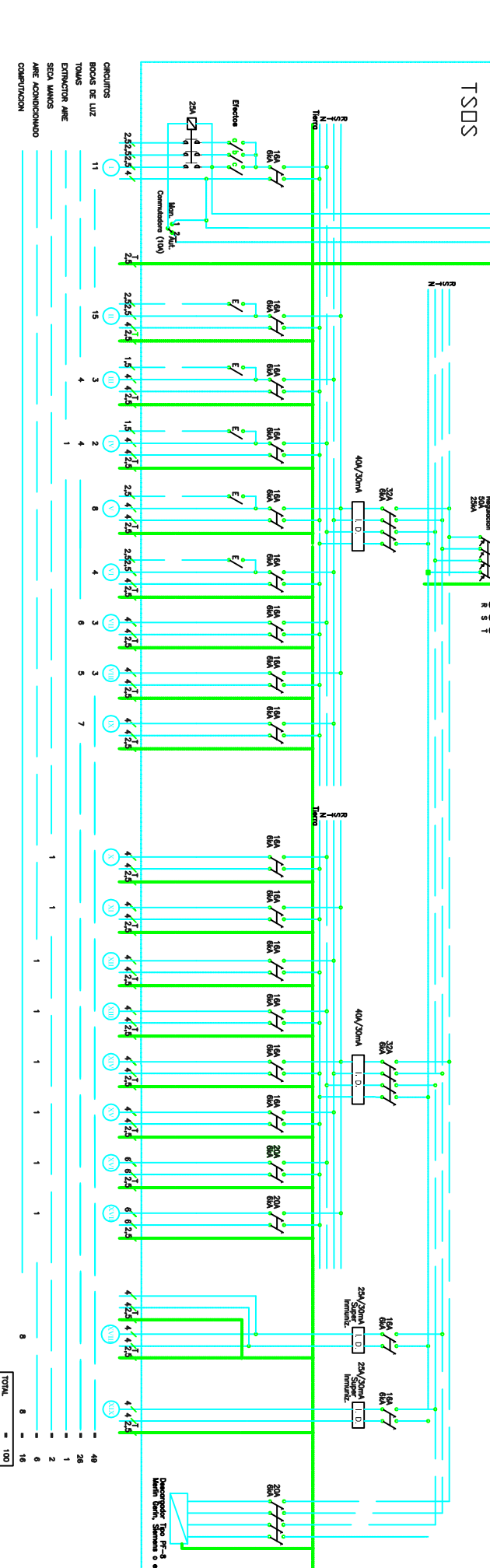
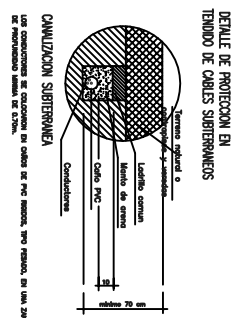
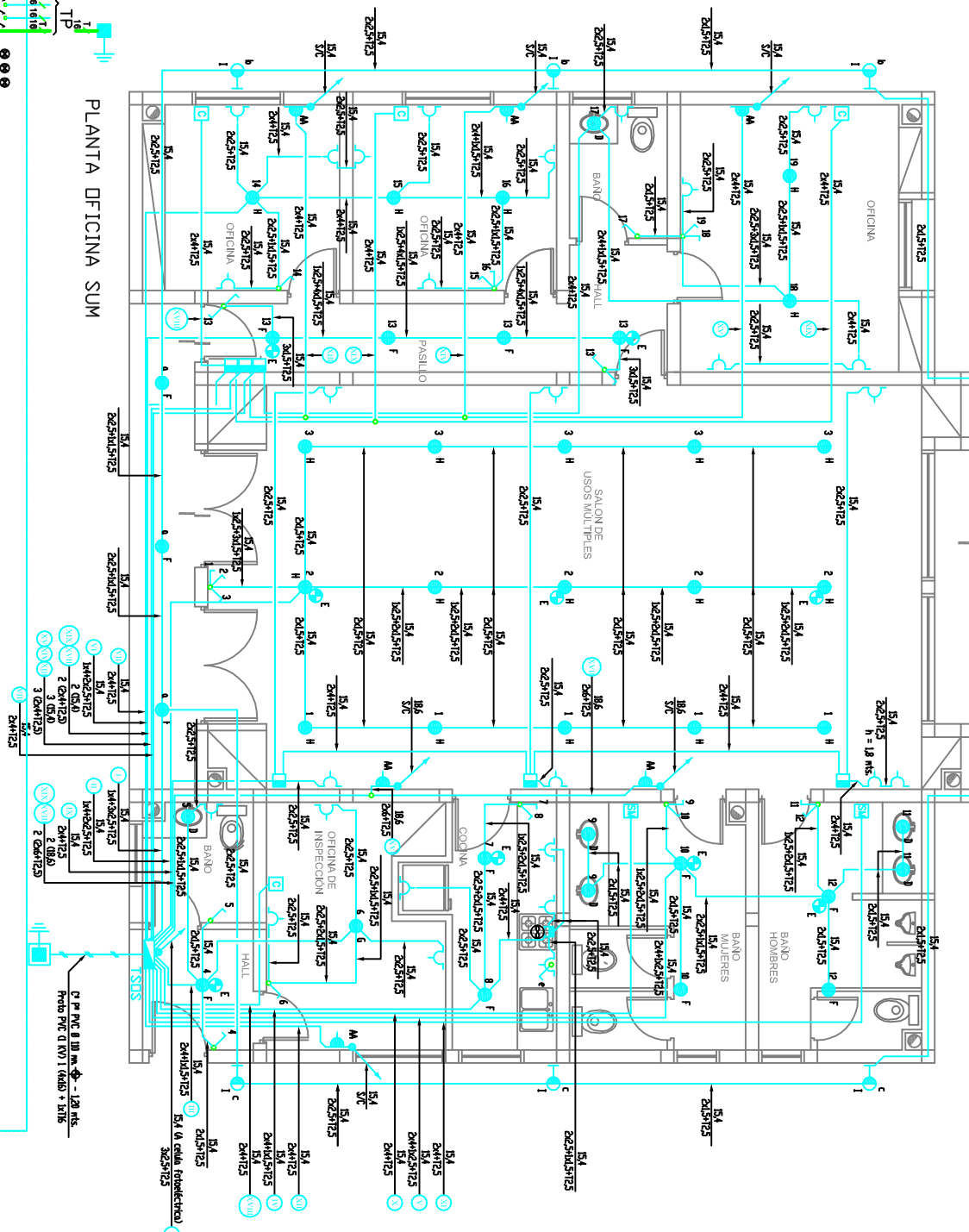


DETALLE DE CONEXION DE PUESTA A TIERRA GENERAL



IMPORTANTE
 ESTA INSTALACION SE HARA CON PRODUCTOS MARCA COMERCIAL O CUALQUI SUPERIOR
 EN SU CATEGORIA. ESTE TIPO DE EQUIPAMIENTO DEBE SER FABRICADO CON ACERO, MEDIDA 4-1/4" DE 3/4" O EQUIVALENTE
 DE DIAMETRO NOMINAL Y 2000 mm DE LARGO.
 EL TOMACABLE TIPO "X" ES DE FUNDICION CON BAJOS RIESGOS DE EMOCION, MEDIDA 12 O EQUIVALENTE
 TODA LA SECCION DEL SISTEMA DE PUESTA A TIERRA, DE LA INSTALACION ELECTRICA SE
 EJECUTARAN SEGUN LO INDICADO POR LA NORMA IEC 2281.



PROYECTO DE GESTION INTEGRAL DE RESIDUOS SÓLIDOS URBANOS (PGIRSU) Zona Metropolitana Mendoza

Título: Instalación Eléctrica - Oficinas y SUM

Fecha: Junio 2017

Escala: 1:100

Página N° OFS-05