

Informe sobre Caudales y Calidad histórica del río Atuel

Registro de caudales desde 1987 a la fecha para las estaciones de La Angostura (Mendoza), Carmensa (Mendoza) y Puesto Ugalde (La Pampa):

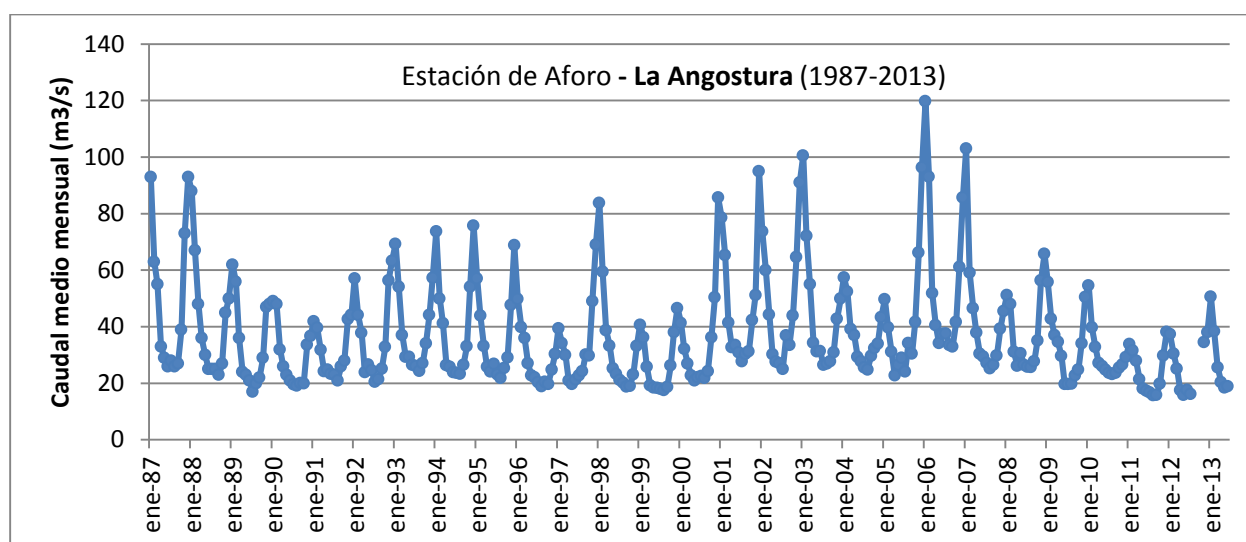


Fig. 1 – Gráfico de caudales medios mensuales para la estación de La Angostura, ubicada en la cuenca alta del río Atuel. Caudal medio para el período: **36.4 m³/s**, con un régimen estrictamente nival, con valores de caudales máximos estivales y mínimos invernales.

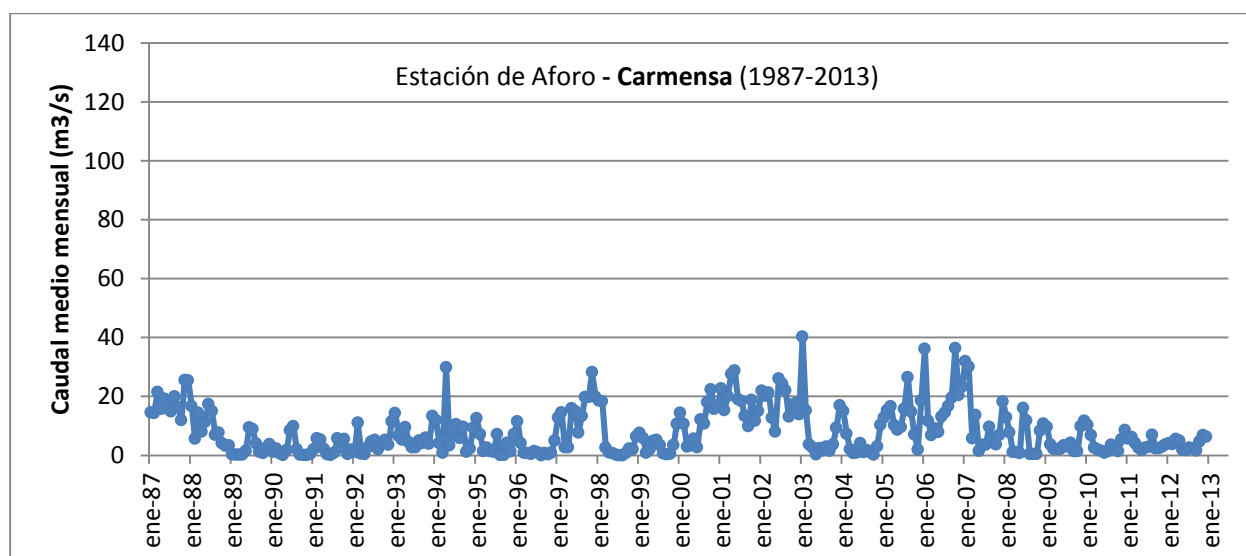


Fig. 2 – Gráfico de caudales medios mensuales para la estación de Carmensa (Mendoza), ubicada en la cuenca media del río Atuel. Caudal medio para el período: **8.04 m³/s**, con un régimen modificado, con valores de caudales máximos invernales y mínimos e incluso nulos estivales (régimen invertido).

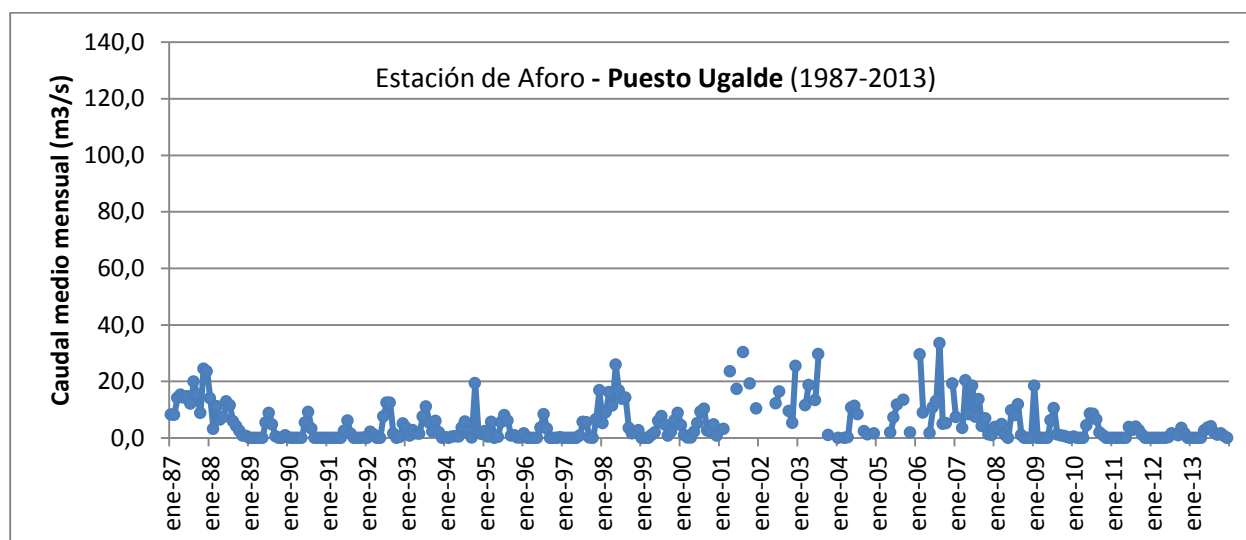


Fig. 3 – Gráfico de caudales mensuales para la estación de Puesto Ugalde, ubicada en la cuenca baja del río Atuel. Caudal medio para el período: **4.9 m³/s**, con caudales reducidos, intermitentes y valores máximos invernales y mínimos e incluso nulos estivales (régimen invertido).

(Observación: espacios en blanco en cada uno de los gráficos significan discontinuidad en el registro de datos).

Según antecedentes, el caudal medio es superado sólo el 30% del tiempo, y en un 18% de las ocasiones no se registran escurrimientos diarios en el ingreso del río a territorio pampeano. La afectación de la dinámica y atenuación de los caudales medios, pone en evidencia el efecto de la regulación para riego efectuada aguas arriba sobre la disponibilidad del recurso hídrico en la cuenca inferior. Cabe aclarar que el valor de caudal promedio presentado incluye registros históricos que comprenden períodos de caudales que no evidencian ni representan la situación actual, en donde se observan escurrimientos solamente en una fracción del año (meses invernales/primaverales) y los valores no superan los 3 m³/s.

Registro de Calidad del agua del río Atuel en su entrada a territorio pampeano en Puesto Ugalde, desde el año 1975 a la actualidad:

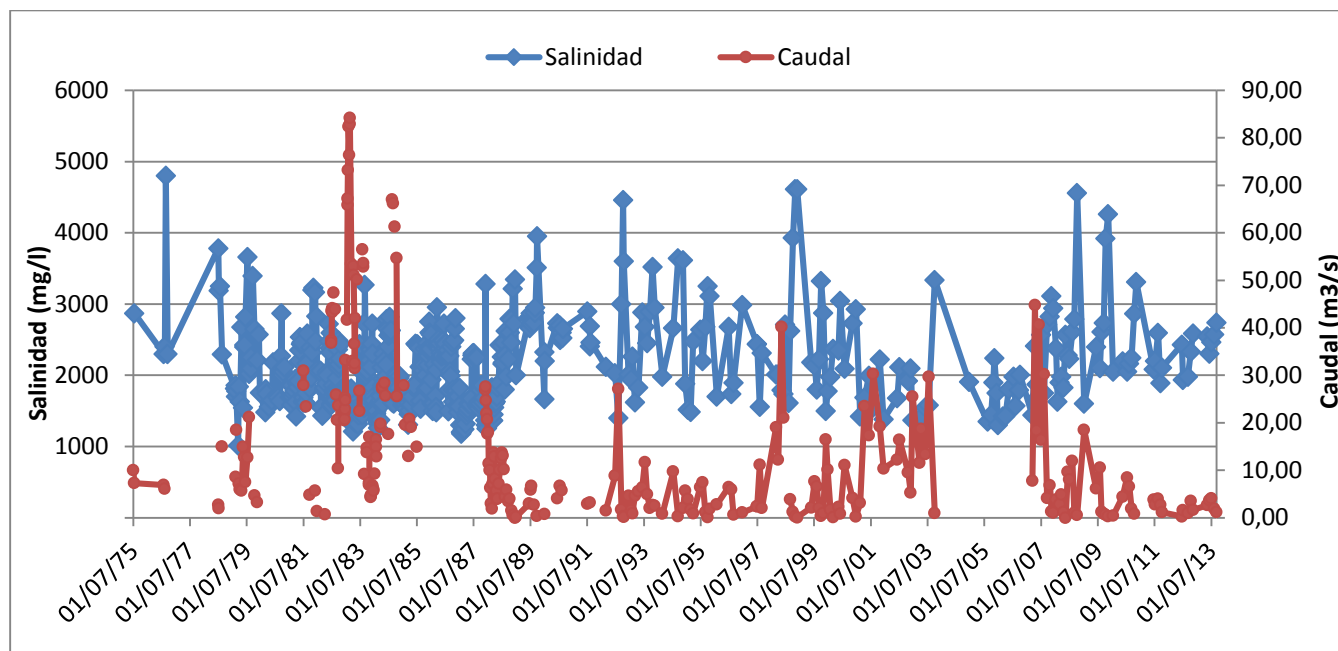


Fig. 4 – Gráfico de datos de salinidad en “mg/l” en relación a caudales puntuales y coincidentes en una misma fecha, para la estación de Puesto Ugalde ubicada en la cuenca baja del río Atuel.

La salinidad promedio para el período es de **2094 mg/l**, sin una amplia variación pero mostrando una alteración y carga de sales al pasar por el área de riego. Se observa una respuesta inmediata en la mejora de la calidad (valores cercanos o inferiores a 1500 mg/l) ante aumentos sensibles de caudal en fechas específicas y puntuales.

(Observación: espacios en blanco en cada uno de los gráficos significan discontinuidad en el registro de datos).