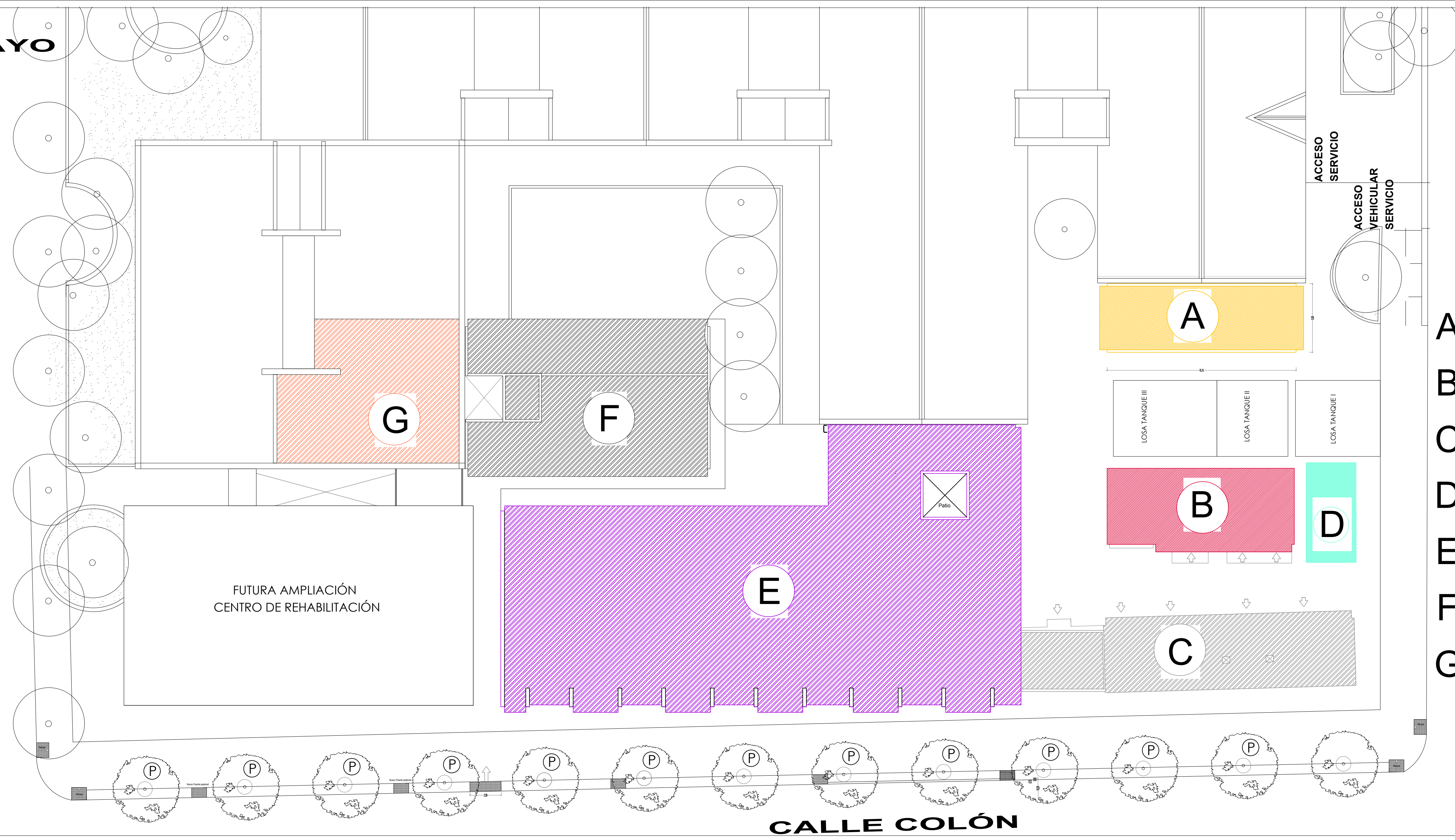


25 de MAYO



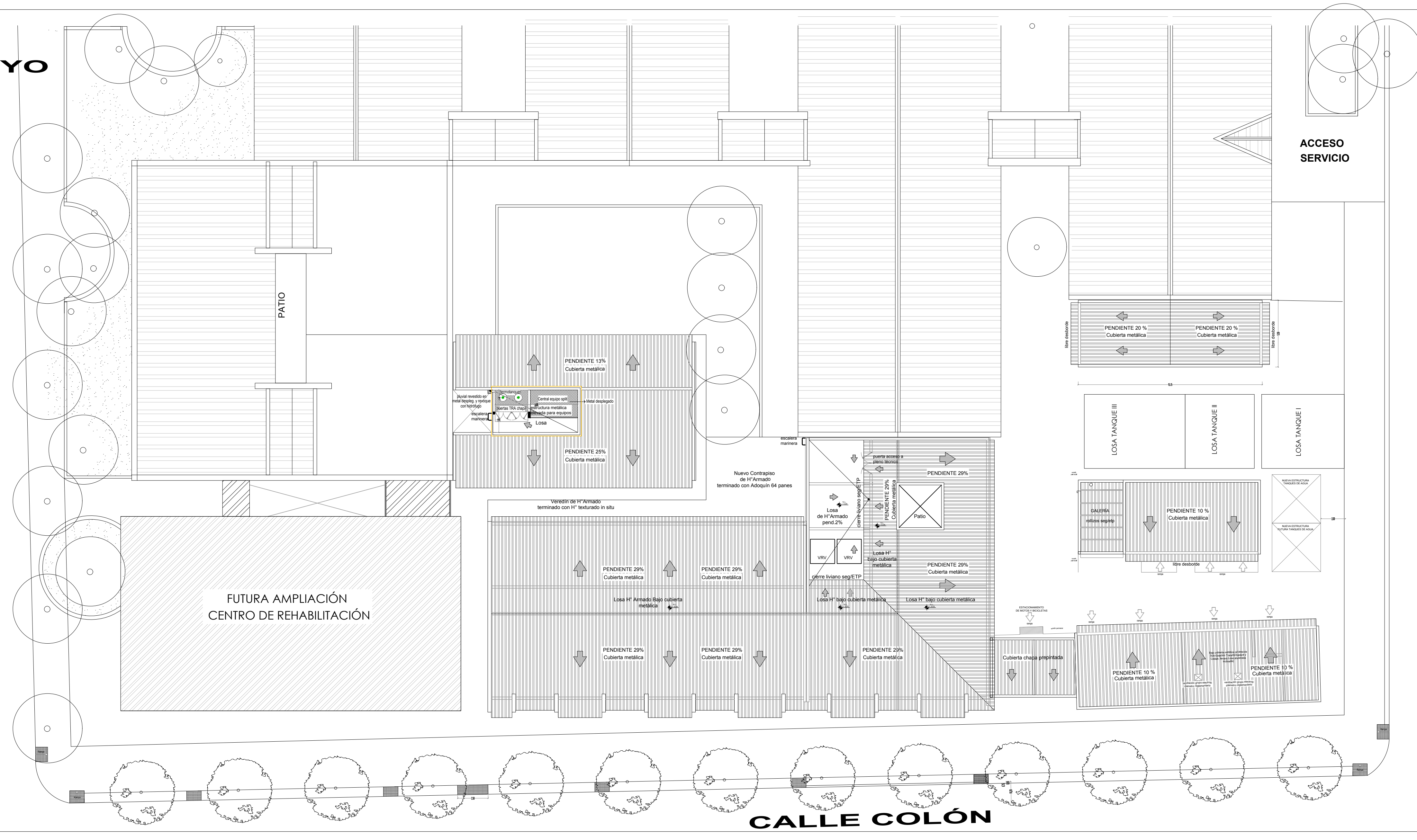
PLANTA GENERAL

Definición de Sectores

Esc.:1:200

- A** TALLER DE MANTENIMIENTO - JEFATURA - PAÑOL - DEPÓSITO
- B** DEPÓSITOS - BOMBAS - GALERÍA
- C** CELDAS 1/2 - TRANSFORMADORES - GRUPOS ELECTROGENOS - TABLEROS - RESIDUOS PATOLOG. Y GRALES.
- D** TANQUES DE AGUA
- E** INTERNACIÓN MATERNIDAD
- F** AMPLIACIÓN ESTADÍSTICA
- G** REFUNCIONALIZACIÓN FARMACIA

25 de MAYO



PLANTA DE TECHOS

Esc.:1:200

CALLE BATAGLIA

PROYECTO AMPLIACIÓN HOSPITAL SCARAVELLI

Ministerio de Economía, Infraestructura y Energía DIRECCIÓN DE PROYECTOS Y LICITACIONES		MENDOZA GOBIERNO
OBRA: "HOSPITAL A. SCARAVELLI" AMPLIACIÓN MATERNIDAD Y OTROS SERVICIOS		PLANO Nº: A-2
UBICACIÓN: CALLE GUERMES S/N - TUNUYÁN PROPIETARIO: GOBIERNO DE MENDOZA		ESCALA: 1:200
PLANO: PLANTA DE SECTORES PLANTA DE TECHOS		FECHA: JUNIO 2018
DIBUJO:		DIBUJO:
PROYECTO DE ARQUITECTURA Arq. GUILLERMINA DEL CAMPO	ESPECIALIDAD:	OBRAS: Dep. Planes = 18.000,00 \$/7 Dep. Cál. Estruct. OFUSMATEM = 8.000,00 \$/7 Dep. Cálculo a Contratar = 1.300,00 \$/7 Dep. Servicio a Contratar = 222,00 \$/7 Total a Contratar = 1.952,00 \$/7
SUBDIRECTOR DE PROYECTOS ING. FELIX MAGAÑA	DIRECTOR DE PROYECTOS Y LICITACIONES ARQ. PEDRO GALANTE	