



MENDOZA
GOBIERNO



Queda habilitado el sistema de **“Pase y lleve”**
para comercios gastronómicos.



Los clientes deberán concurrir a los locales
según la terminación de su DNI.



MENDOZA
GOBIERNO



Empleados y clientes **deberán utilizar
adecuadamente el tapabocas.**



MENDOZA
GOBIERNO



Se deberán preferir los **comercios de proximidad.**



MENDOZA
GOBIERNO



Los empleados deberán **lavarse las manos y utilizar alcohol en gel** antes y después de las entregas.



MENDOZA
GOBIERNO



Chequear que los paquetes estén
correctamente cerrados.



MENDOZA
GOBIERNO



Deberá evitarse la entrega en mano
al cliente de los productos.



MENDOZA
GOBIERNO



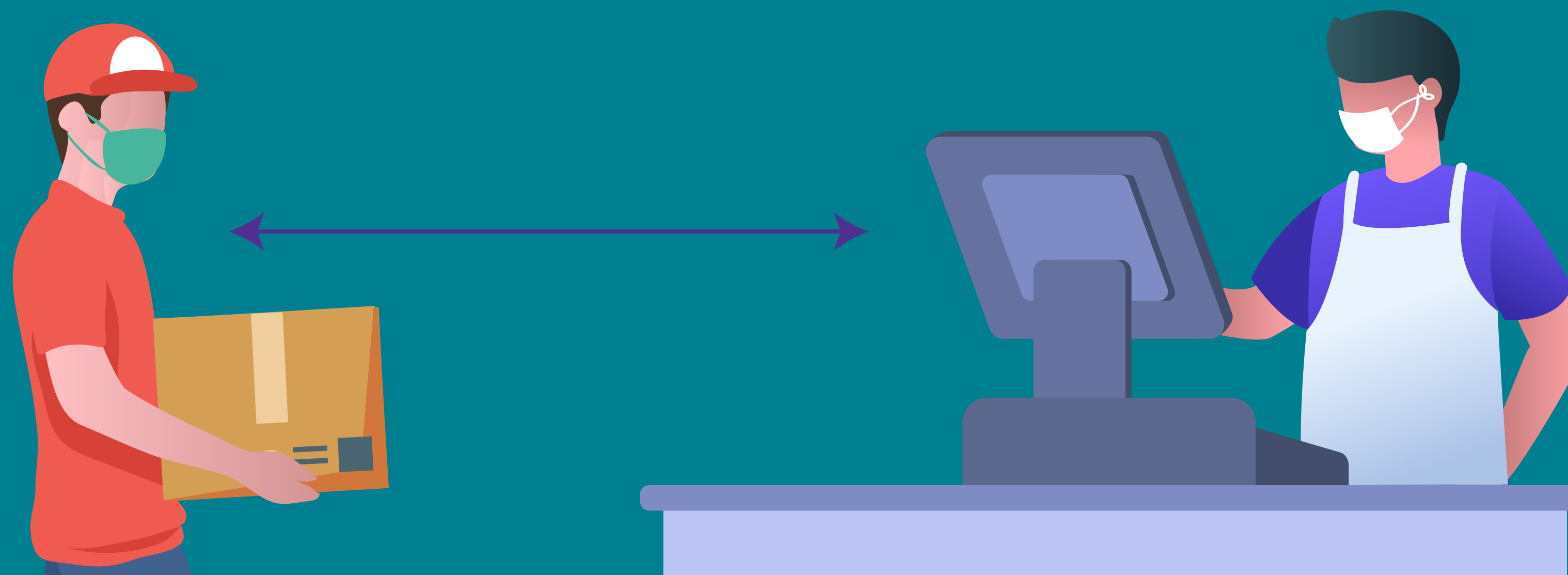
Se recomienda pagar con medios electrónicos.



MENDOZA
GOBIERNO



Mantener la distancia de seguridad estimada en 2 metros,
y en caso de producirse filas, deberán ser en las veredas
respetando el distanciamiento social.



Se debe resguardar la integridad física de los trabajadores **evitando situaciones de hacinamiento.**



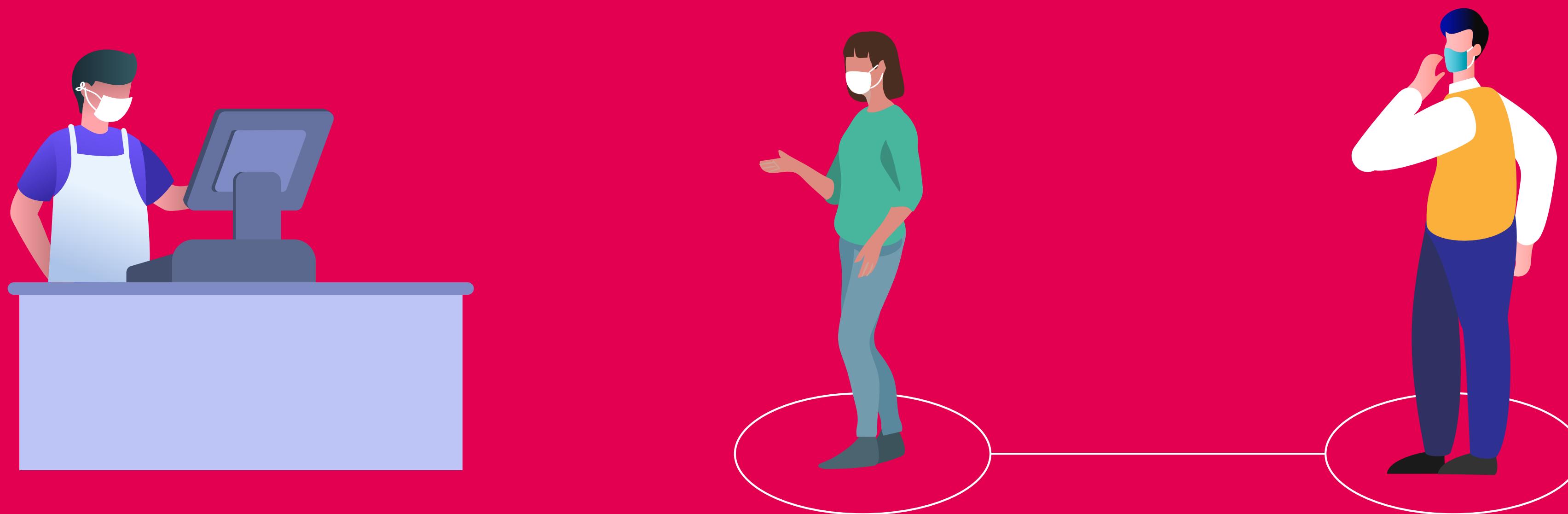
MENDOZA
GOBIERNO



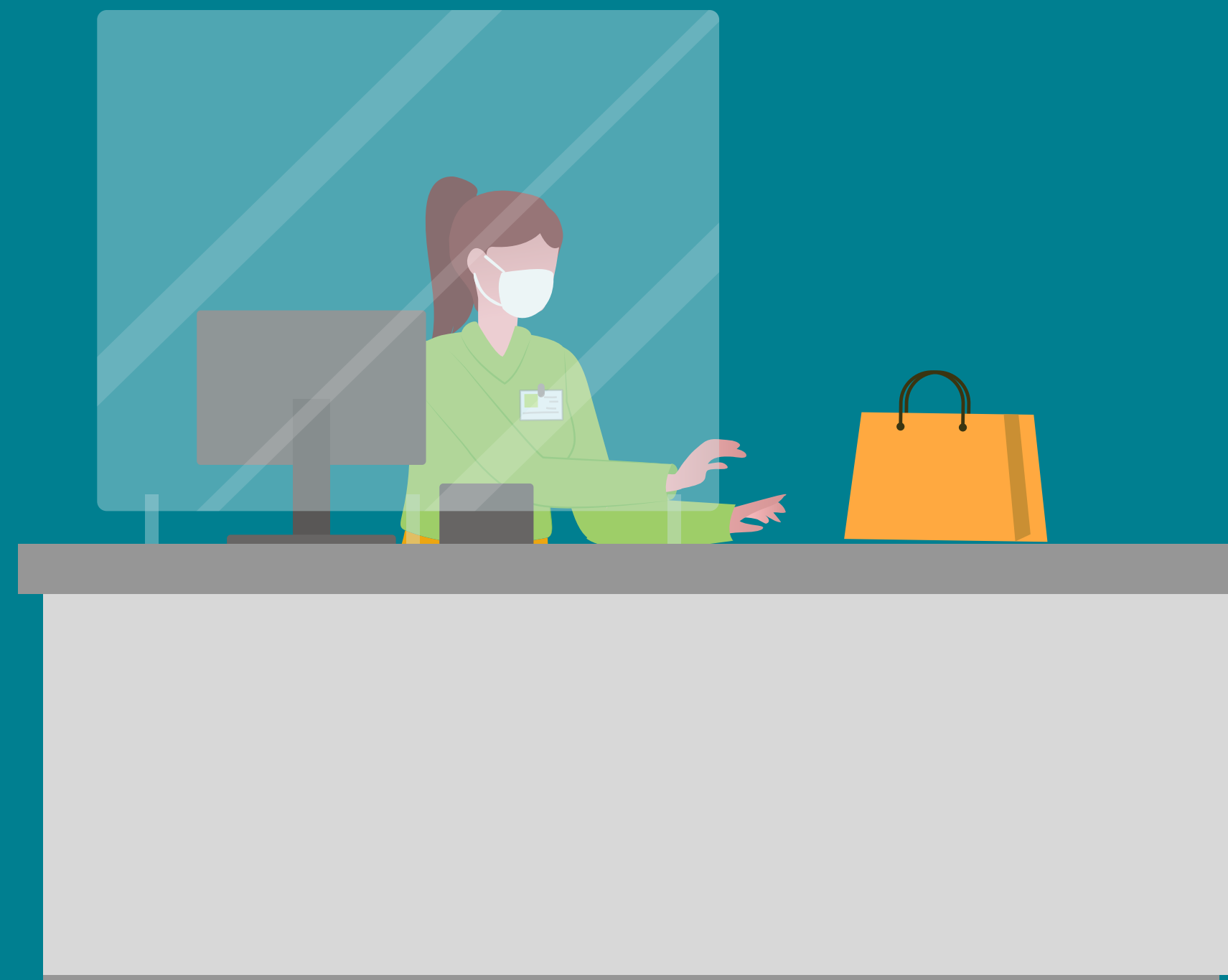
Los trabajadores no deben compartir herramientas y/o maquinarias, e higienizarlas de manera frecuente.



MENDOZA
GOBIERNO



En los casos en que resulte necesario, **se deberán demarcar dentro del salón comercial los espacios de circulación.**



Es conveniente la separación del mostrador y/o ventana por la cual se produzca la entrega, **mediante un elemento aislante de plástico, PVC o similar.**



**MENDOZA
GOBIERNO**