

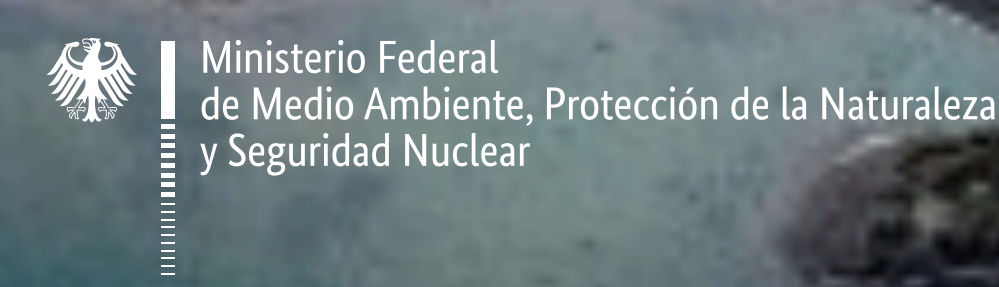
# EN EL FONDO, LO QUE HACEMOS POR EL RÍO, LO HACEMOS POR CADA PERSONA DEL PRESENTE Y DEL FUTURO.

EL FONDO DE AGUA DEL RÍO MENDOZA  
INVITA A SER PARTE A TODAS LAS EMPRESAS,  
CADA ORGANIZACIÓN Y PERSONAS

Esta publicación está cofinanciada por la Iniciativa Internacional de Protección del Clima (IKI) del Ministerio Federal de Medio Ambiente, Protección de la Naturaleza y Seguridad Nuclear de Alemania (BMU), a través del Banco Interamericano de Desarrollo que actúa como administrador dentro de la Alianza Latinoamericana de Fondos de Agua. Las opiniones expresadas en esta publicación son las de los autores y no reflejan necesariamente los puntos de vista de la IKI, el BMU o el BID, su Junta Directiva o los países que representan .

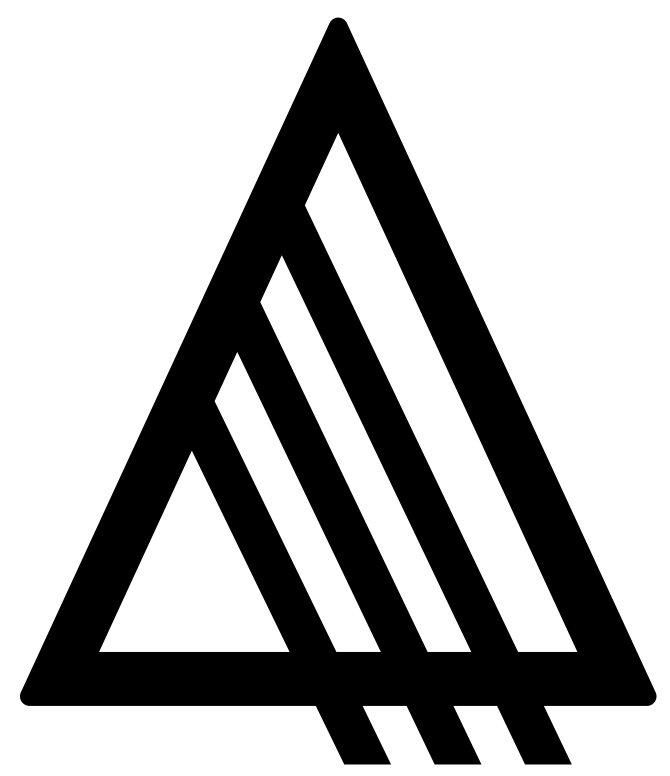


Fomentado por el:



en virtud de una resolución del Parlamento  
de la República Federal de Alemania





FONDO DE AGUA  
DEL RÍO MENDOZA

“SER PARTE, ES PARTICIPAR ACTIVAMENTE DE LA CREACIÓN, PROMOCIÓN Y EL SOSTENIMIENTO DEL FONDO, CUYO OBJETIVO ES LOGRAR LA SEGURIDAD HÍDRICA DE LAS COMUNIDADES QUE HABITAN LA CUENCA DEL RÍO MENDOZA Y DE SUS ACTIVIDADES ECONÓMICAS Y PRODUCTIVAS. LOS INVITAMOS ENTONCES A SER PARTE DE LA SOLUCIÓN DE ESTE PROBLEMA QUE YA NOS PERTENECE A TODOS.”



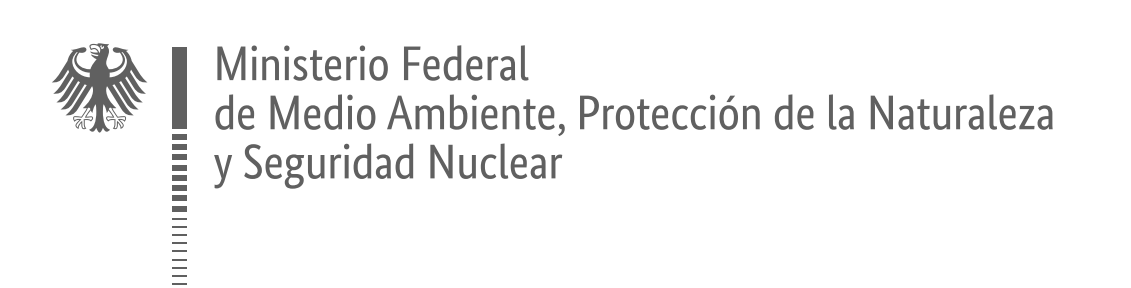
LÍA MARTÍNEZ

**DIRECTORA**

*Fondo de Agua del Río Mendoza*



Fomentado por el:



en virtud de una resolución del Parlamento de la República Federal de Alemania



# LA PRIMERA FORMA DE COLABORAR ES CONOCER

## ¿QUÉ ES UN FONDO DE AGUA?

Los Fondos de Agua son organizaciones que diseñan e impulsan mecanismos financieros y de gobernanza, articulando actores públicos, privados y de la sociedad civil con el fin de contribuir a la seguridad hídrica y al manejo sustentable de una cuenca determinada y preservar así, la Integridad de su Ecosistema



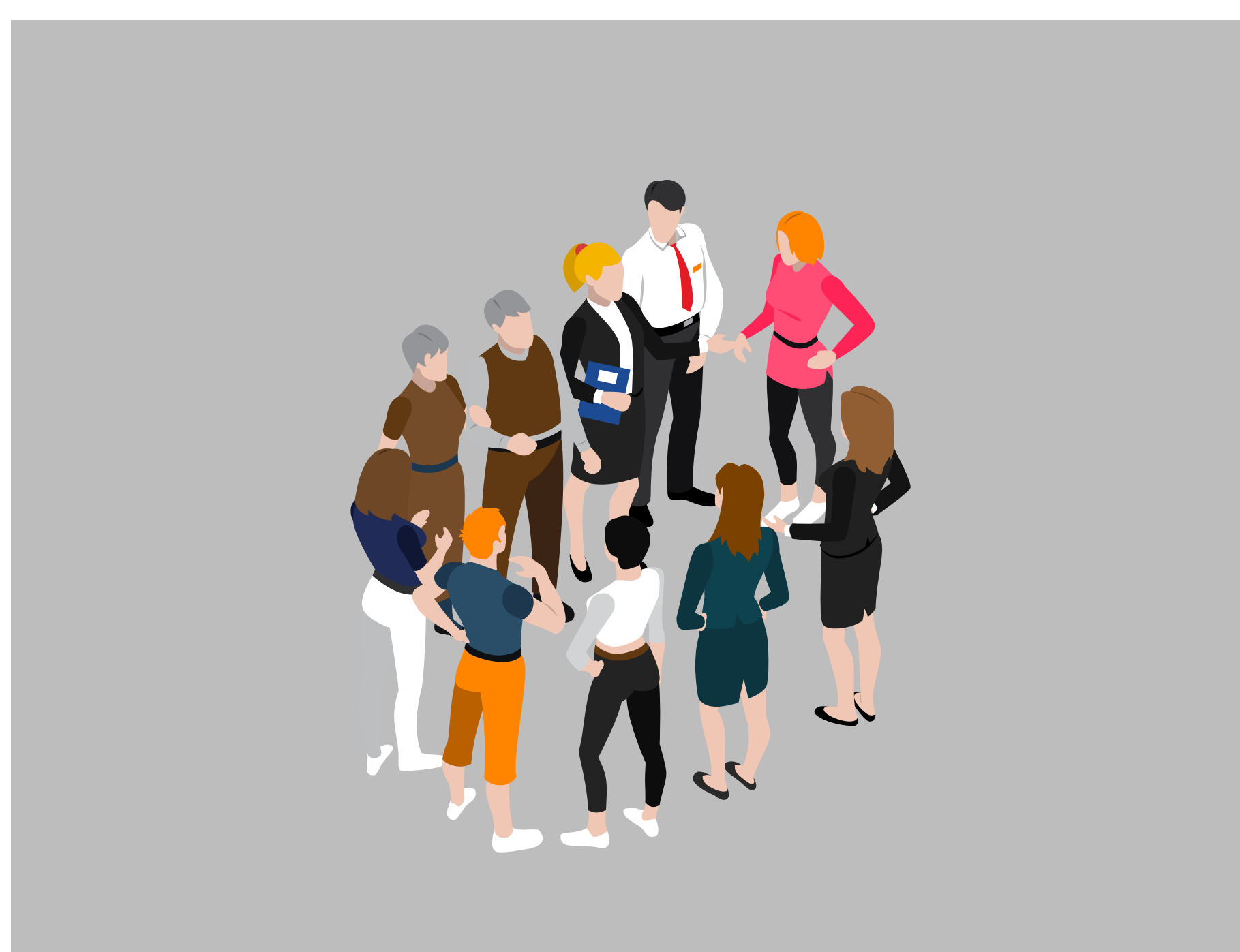




# LA PRIMERA FORMA DE COLBORAR ES CONOCER

## ¿QUÉ ES UN FONDO DE AGUA?

### 01. CONVOCATORIA



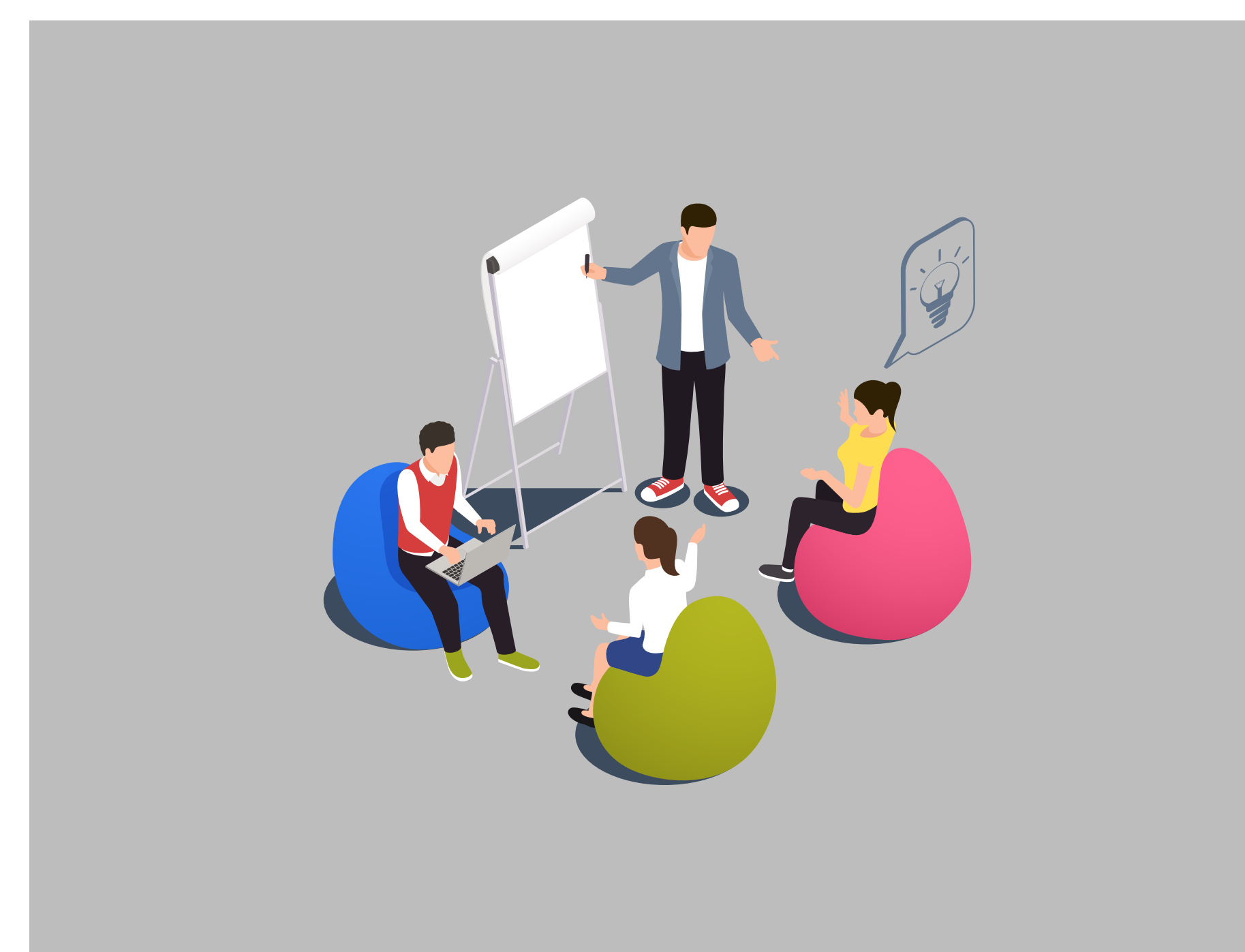
Se realiza la convocatoria a distintos actores **para promover** la acción colectiva.

### 02. CIENCIA



Se aporta **evidencia científica** de manera de ampliar el conocimiento sobre la seguridad hídrica.

### 03. VISIÓN



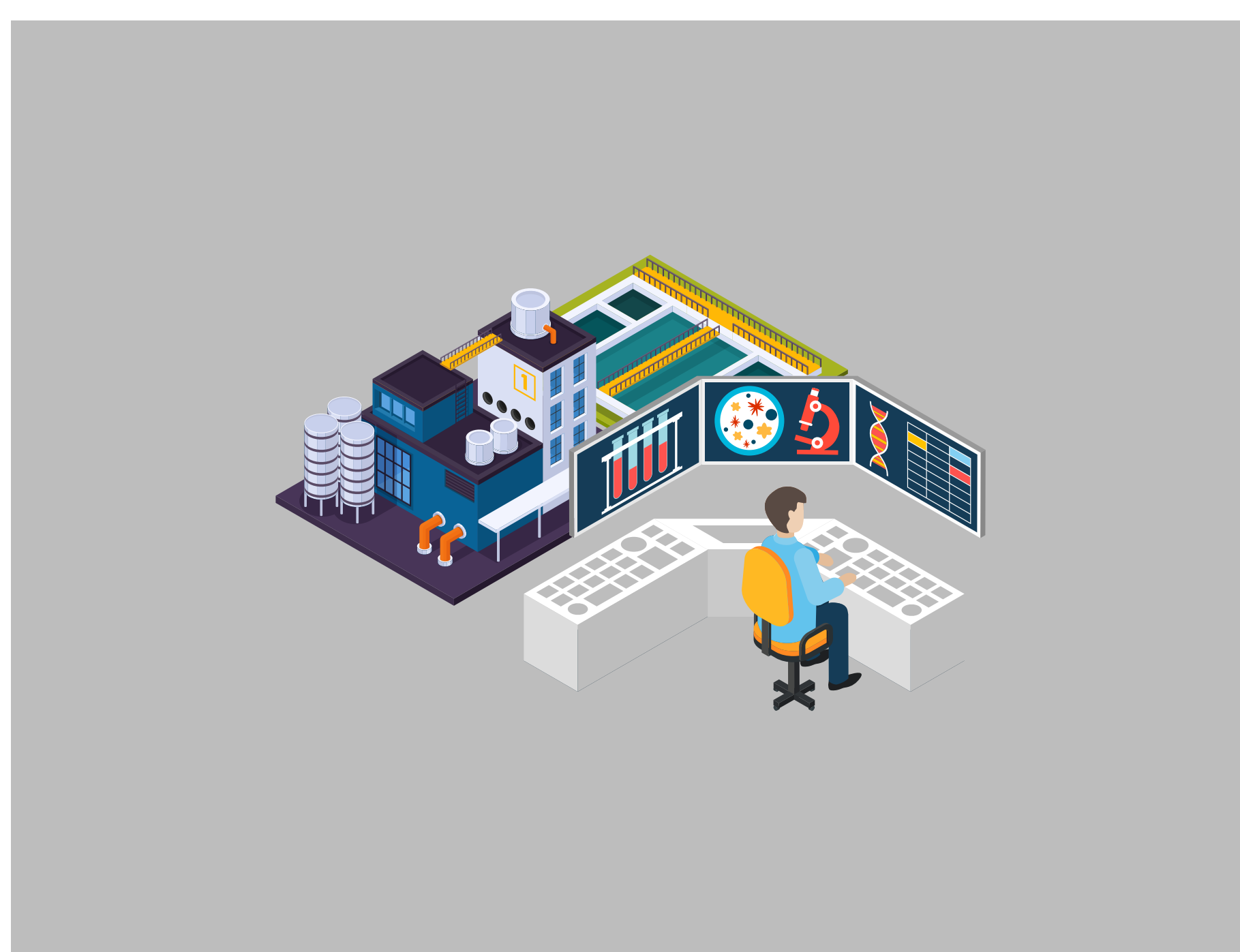
Se busca desarrollar una **visión compartida y accionable** de seguridad hídrica en la zona.



# LA PRIMERA FORMA DE COLBORAR ES CONOCER

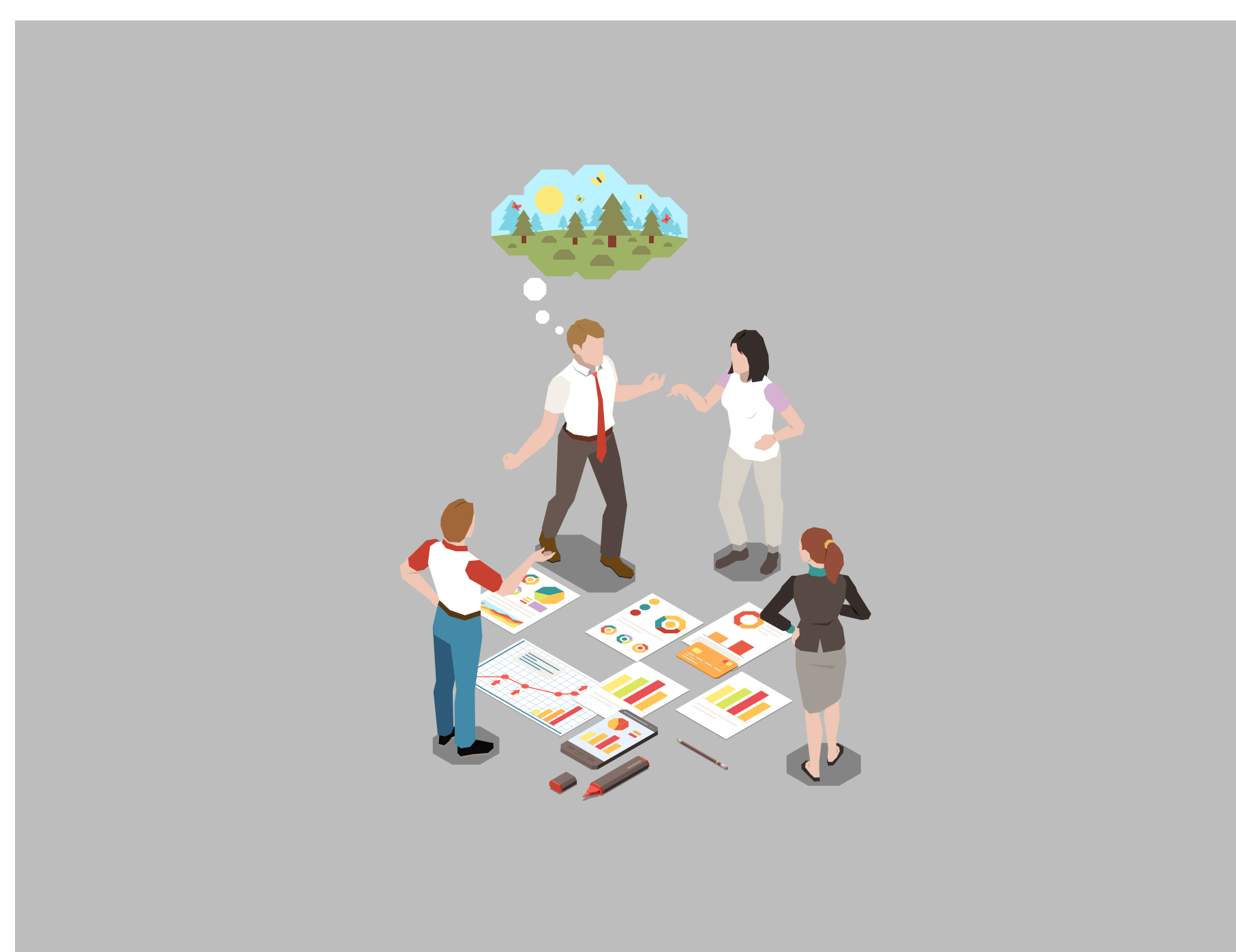
## ¿QUÉ ES UN FONDO DE AGUA?

### 04. GOBERNANZA



Se busca influir positivamente sobre la **gobernanza del agua**

### 05. SOLUCIONES



El objetivo es promover e implementar **soluciones basadas en la naturaleza** y otros proyectos innovadores.

### 06. EFICIENCIA



Se facilitan **inversiones costo-eficientes** en proyectos relevantes.





# EN QUÉ HECHO CONCRETO SE TRADUCE LA AYUDA DE CADA MIEMBRO DEL FONDO.

## SEGURIDAD HÍDRICA

Los ecosistemas juegan un papel fundamental en la seguridad hídrica al producir agua en cantidad y calidad suficientes. Cuando éstos pierden su integridad, es decir cuando se degradan, dejan de brindar servicios ecosistémicos, lo que afecta negativamente el acceso y la disponibilidad del agua.

La SEGURIDAD HÍDRICA depende del manejo exitoso e integral de los recursos y servicios hídricos para satisfacer las necesidades de cada una de las siguientes cinco dimensiones:



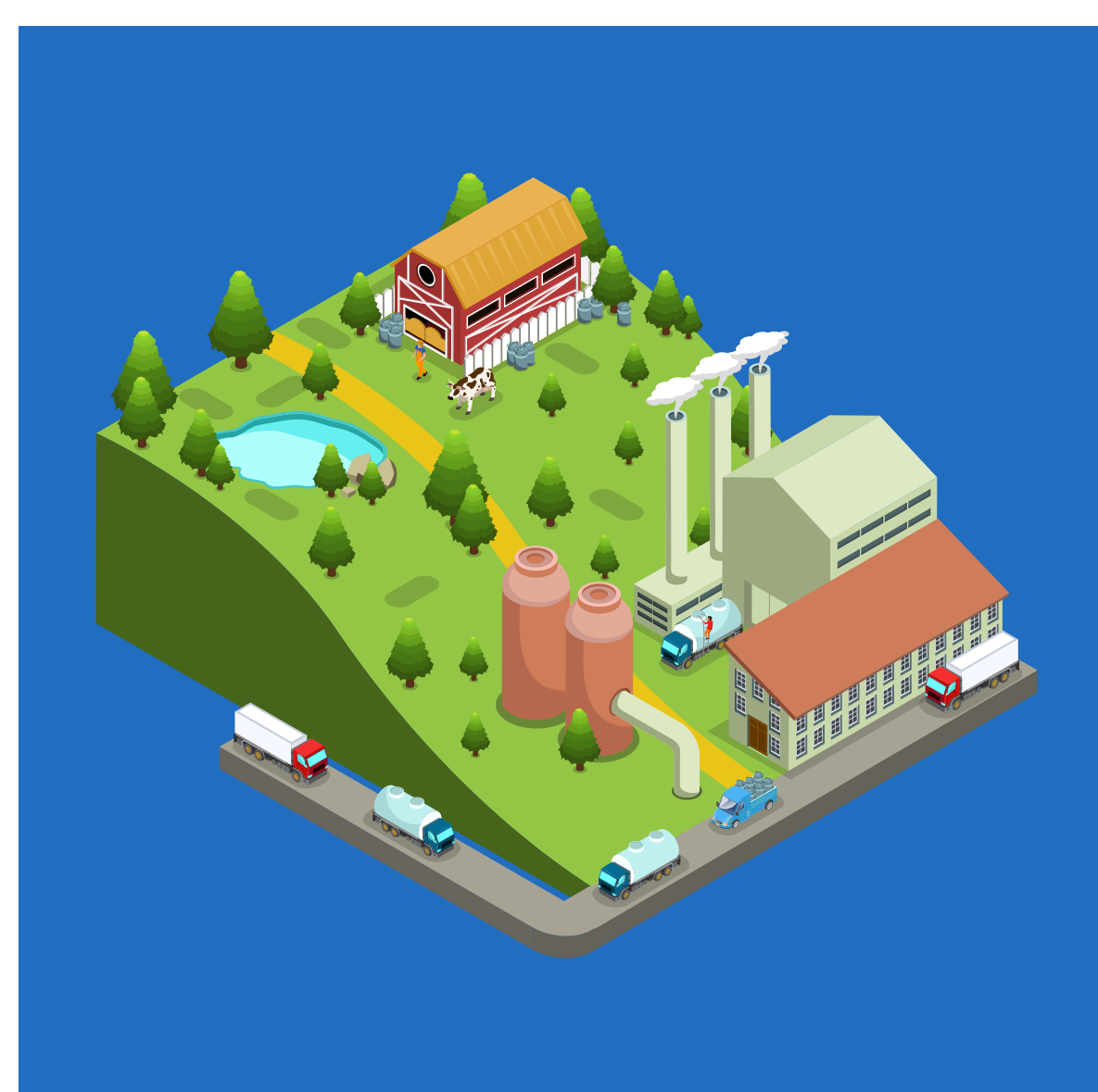
### AMBIENTAL

Mantener ecosistemas, acuíferos y ríos saludables.



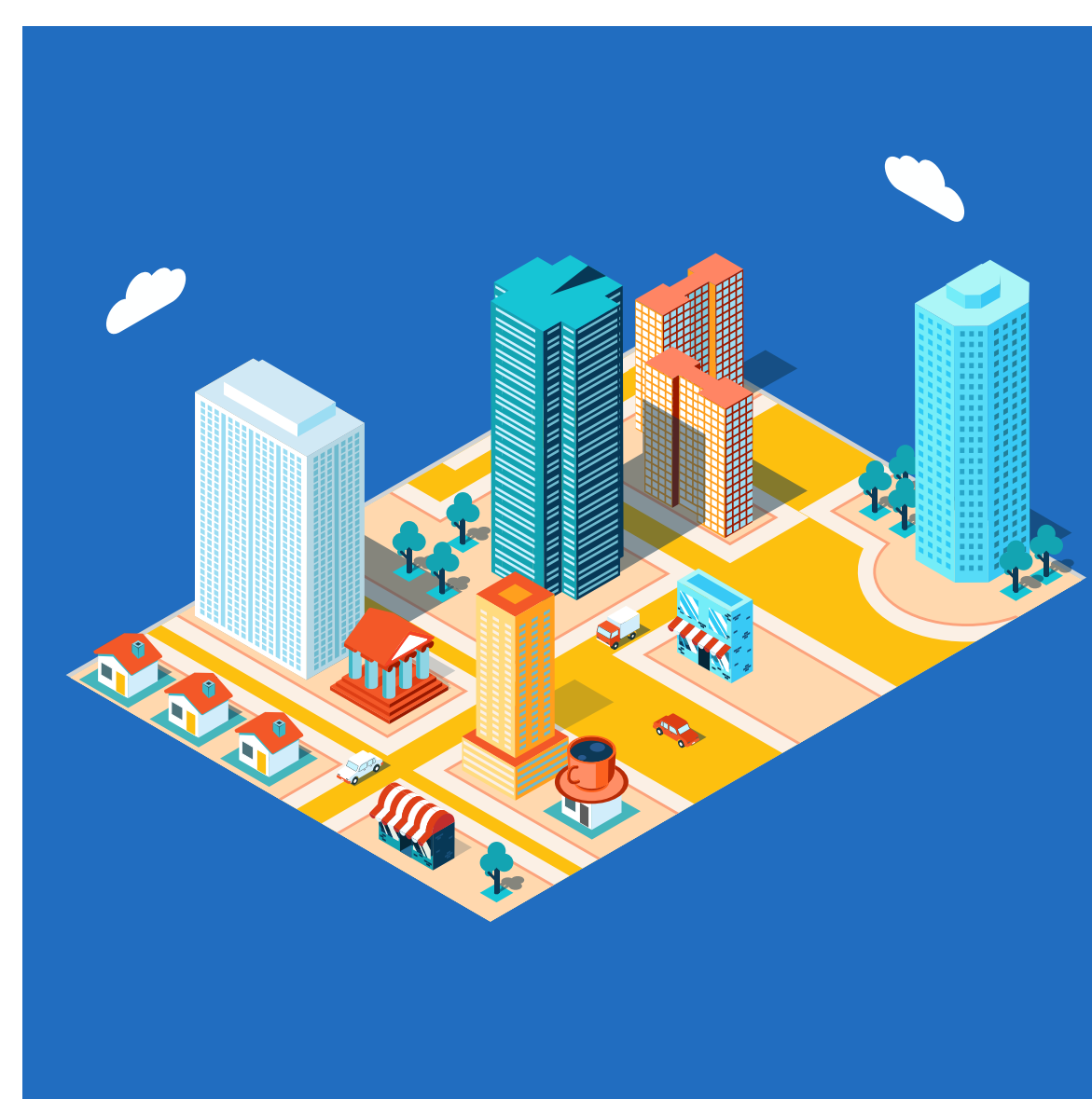
### DOMÉSTICA

Satisfacer las necesidades sanitarias y de agua para consumo en los hogares de comunidades urbanas y rurales.



### ECONÓMICA

Apoyar las actividades económicas productivas como la agrícola, industrial y energética.



### URBANA

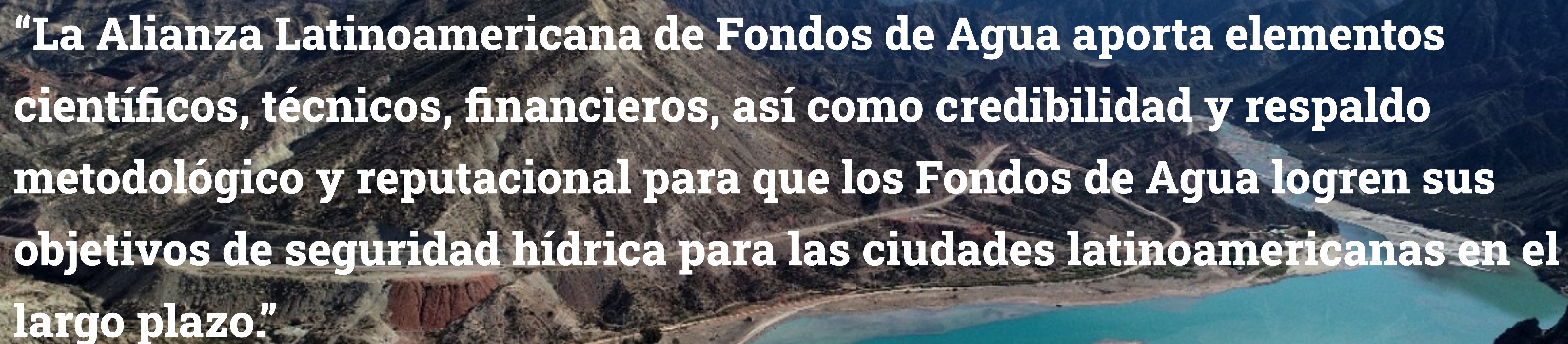
Desarrollar metrópolis y ciudades saludables, dinámicas y habitables con una sólida cultura del cuidado del agua.



### RESILIENCIA ANTE DESASTRES NATURALES

Construir comunidades resilientes y adaptables al cambio climático.





**“La Alianza Latinoamericana de Fondos de Agua aporta elementos científicos, técnicos, financieros, así como credibilidad y respaldo metodológico y reputacional para que los Fondos de Agua logren sus objetivos de seguridad hídrica para las ciudades latinoamericanas en el largo plazo.”**

## MISIÓN

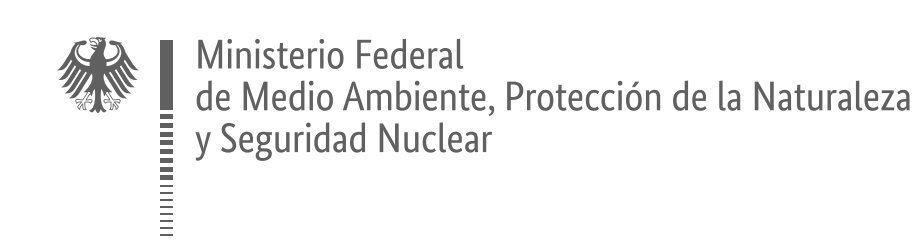
**Catalizar acción colectiva a través de la creación y el fortalecimiento de Fondos de Agua por medio del uso de soluciones basadas en la naturaleza en la gestión del agua.**

## VISIÓN

**Acelerar acciones para alcanzar y mantener la seguridad hídrica en América Latina, protegiendo las fuentes de agua, cerrando la brecha entre la oferta y la demanda de agua, y generando iniciativas que mitiguen y permitan adaptarse al cambio climático.**



Fomentado por el:



en virtud de una resolución del Parlamento  
de la República Federal de Alemania





# PROCESO DE CONFORMACIÓN DE FONDOS DE AGUA

1

## FACTIBILIDAD

Definir la problemática, atraer a socios y contratar al director.

2

## DISEÑO

Desarrollar un plan estratégico con soluciones y que establezca la gobernanza del fondo.

3

## CREACIÓN

Formalizar el Fondo de Agua y realizar el lanzamiento oficial.

4

## OPERACIÓN

Desarrollar e implementar los planes de trabajo

5

## CONSOLIDACIÓN

Asegurar la viabilidad del Fondo de Agua a largo plazo y crear impactos a gran escala

CONSTRUIR LA ORGANIZACIÓN

OPERAR LA ORGANIZACIÓN



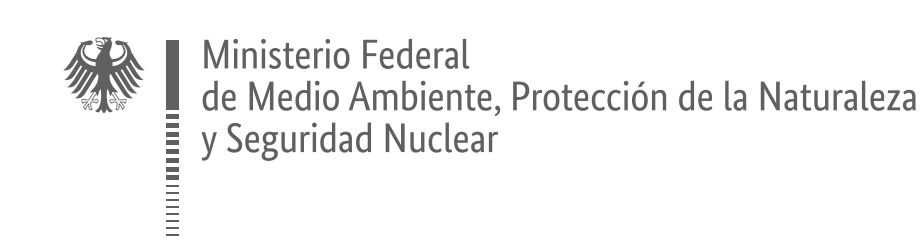
ALIANZA  
LATINOAMERICANA DE  
FONDOS DE AGUA



FUNDACIÓN  
FEMSA

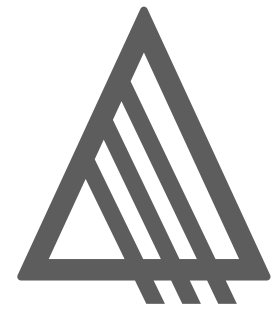


Fomentado por el:



en virtud de una resolución del Parlamento de la República Federal de Alemania





## SOLUCIONES BASADA EN LA NATURALEZA, CON MÚLTIPLES BENEFICIOS PARA LAS PERSONAS Y PARA EL PROPIO ENTORNO NATURAL.

**HUMEDALES**  
Ayudan a filtrar  
contaminantes y crean  
hábitat.

**AGROFORESTALES**  
Pueden ayudar a reducir la  
erosión, al tiempo que  
generan ingresos para los  
agricultores.

**CERCA / VALLADO**  
Puede ayudar a reducir  
las enfermedades  
transmitidas por el agua.

**CULTIVOS  
DE COBERTURA**  
Puede reducir la  
contaminación y la erosión  
de los nutrientes,  
al tiempo que mantienen  
la productividad del suelo.

**HÁBITAT  
POLINIZADOR**  
Restaurarlo cerca de las  
tierras de cultivo  
contribuye a una mayor  
producción.

**BOSQUES  
Y PRADERAS**  
Protegerlos favorece la  
captura de carbono,  
reduce la erosión  
y crea hábitat.

**CARRETERAS**  
Mejorarlas ayuda a reducir  
el sedimento que  
fluye hacia las fuentes  
de agua.

**INCENDIOS**  
Administrar su riesgo ayuda  
a prevenir los incendios  
catastróficos, y que los  
cuerpos de agua se  
contaminen. Es una forma  
de preservar la salud de los  
ecosistemas.

**HÁBITATS  
RIVEREÑOS**  
Restaurarlos ayuda a evitar  
que los contaminantes  
lleguen a los ríos, favorece a  
los hábitats críticos y ayuda  
a regular la temperatura  
del agua.

**REFORESTACIÓN**  
Favorece la captura de  
carbono, reduce la erosión  
y crea hábitat.





Desde las altas cumbres hasta su desembocadura en el complejo de Lagunas de Guanacache, la Cuenca del Río Mendoza, se extiende sobre un área de aproximadamente 16.544,45 km<sup>2</sup> y drena 90 km del frente de la cordillera de los Andes.

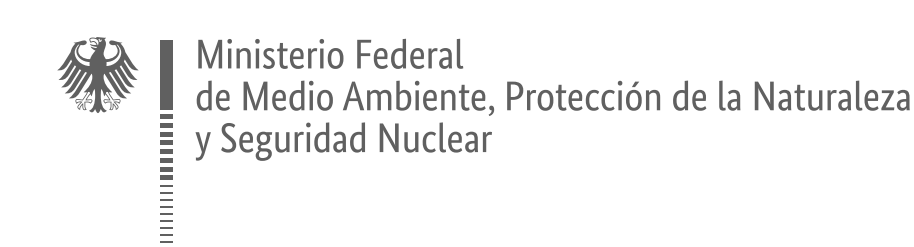


SOBRE UN  
ÁREA DE  
**16.544,45 KM<sup>2</sup>**

DRENANDO UN FRENTE  
CORDILLERANO DE  
**90 KM**

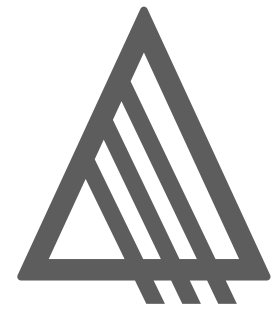


Fomentado por el:



en virtud de una resolución del Parlamento de la República Federal de Alemania



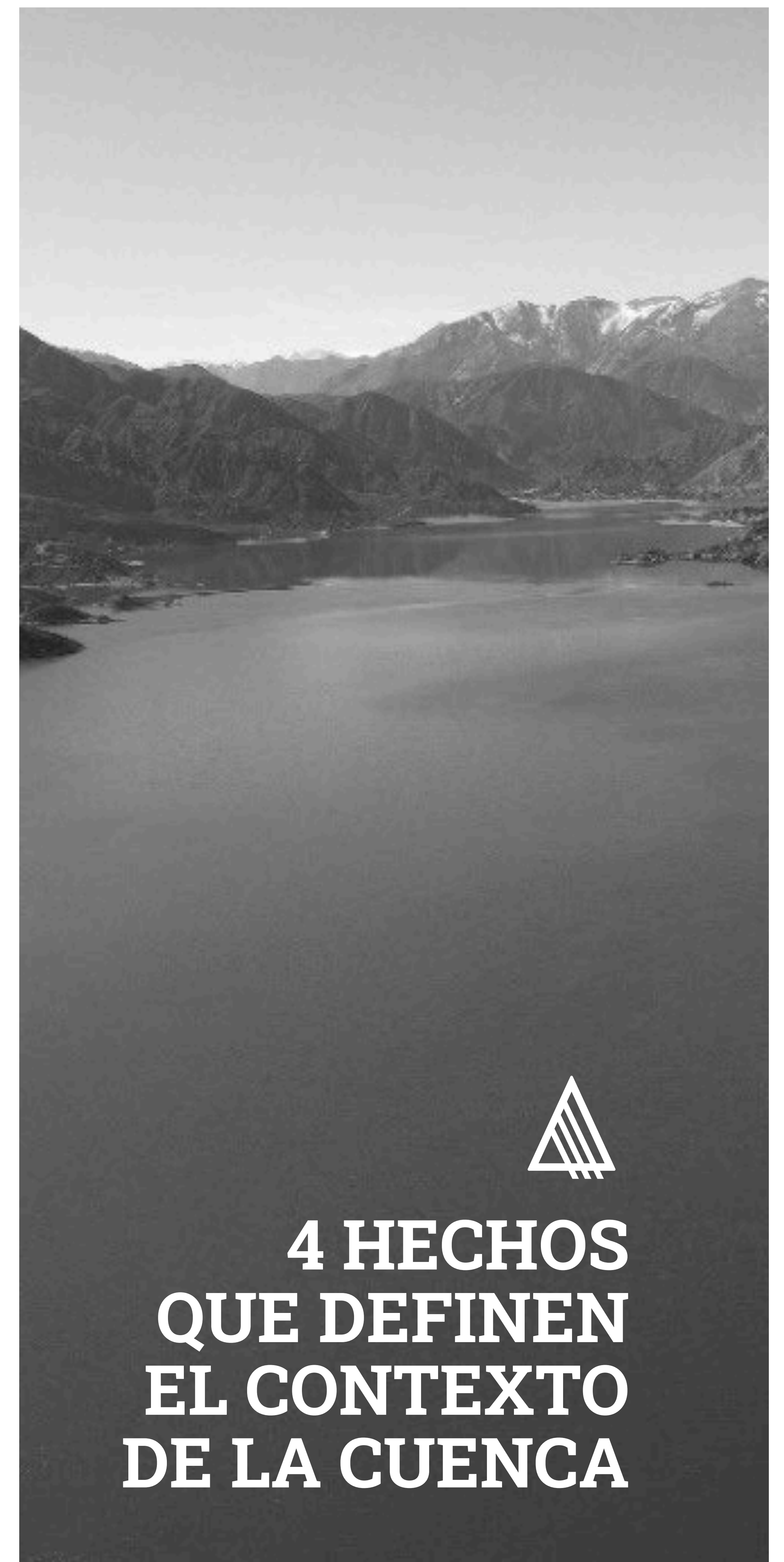


Alberga al oasis de riego más importante del país con influencia sobre el área metropolitana de Mendoza. Uno de los conglomerados de habitantes de mayor tamaño de la Argentina, con más de un millón de habitantes.

Desde tiempos prehispánicos, las aguas del Río Mendoza han sido aprovechadas para el riego

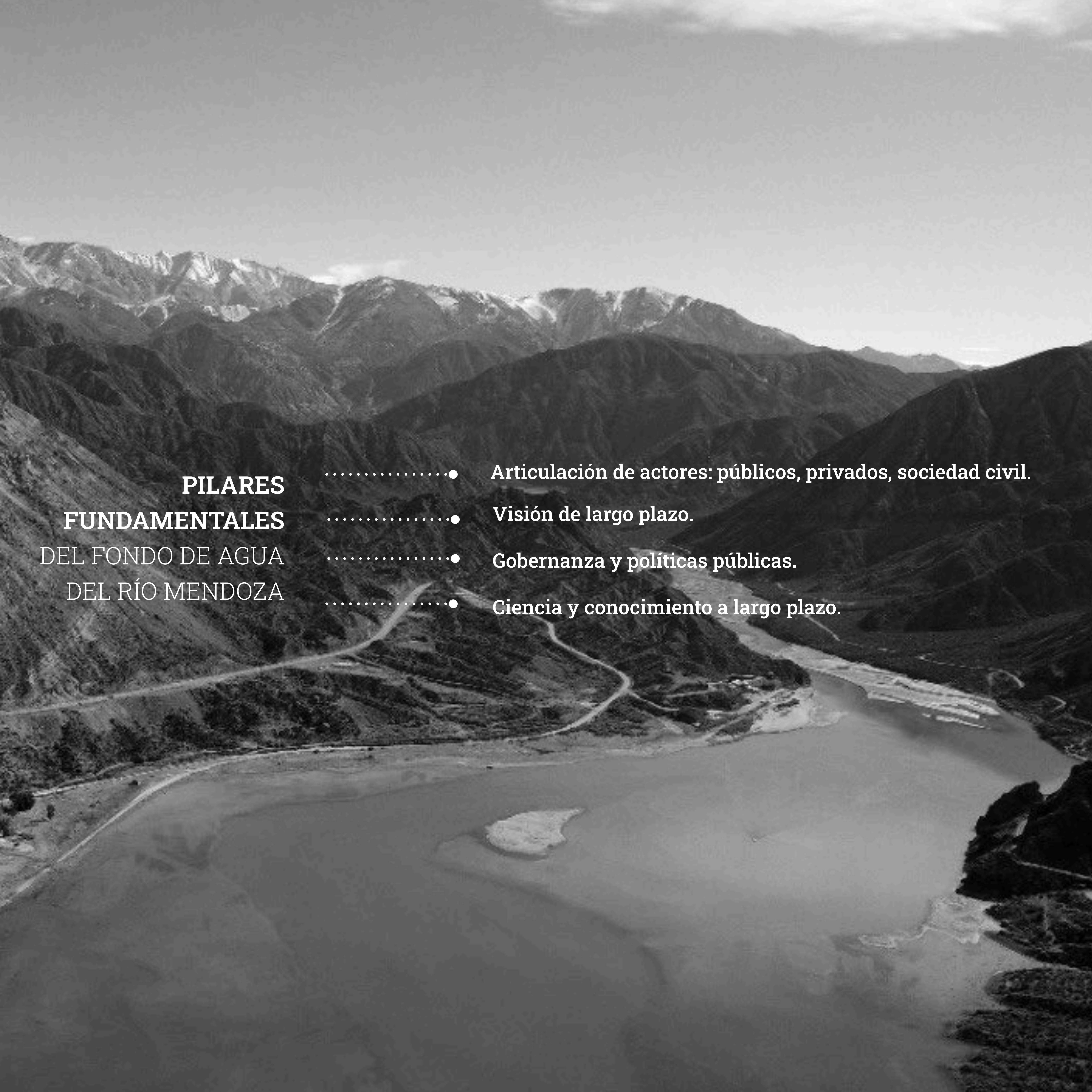
En la actualidad, prácticamente la totalidad de su derrame anual (1.600 hm<sup>3</sup>/año) es desviado de su cauce natural y conducido por una compleja red de canales. Estos canales abastecen 1430 km<sup>2</sup> de tierras regadas empadronadas y dedicadas, principalmente, a la producción de vid. También nutren a la aglomeración urbana de la ciudad de Mendoza y a un complejo agroindustrial diverso.

La cuenca presenta un riesgo inminente de suministro de falta de suministro de agua, lo que puso en alerta a toda la comunidad local.



## 4 HECHOS QUE DEFINEN EL CONTEXTO DE LA CUENCA





**PILARES  
FUNDAMENTALES  
DEL FONDO DE AGUA  
DEL RÍO MENDOZA**

- .....● **Articulación de actores: públicos, privados, sociedad civil.**
- .....● **Visión de largo plazo.**
- .....● **Gobernanza y políticas públicas.**
- .....● **Ciencia y conocimiento a largo plazo.**



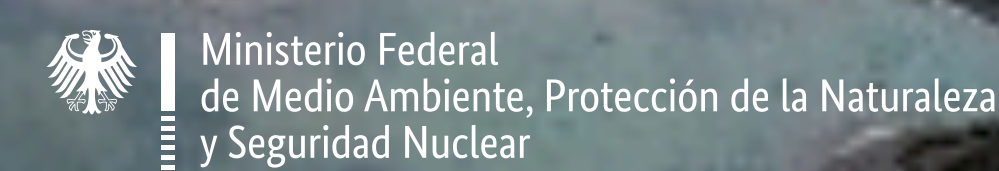
## CÓMO SER PARTE DE LA SOLUCIÓN:

INGRESANDO EN [WWW.FONDORIOMENDOZA.ORG](http://WWW.FONDORIOMENDOZA.ORG)

Esta publicación está cofinanciada por la Iniciativa Internacional de Protección del Clima (IKI) del Ministerio Federal de Medio Ambiente, Protección de la Naturaleza y Seguridad Nuclear (BMU) a través del Banco Interamericano de Desarrollo que actúa como administrador dentro de La Alianza Latinoamericana de Fondos de Agua. Las opiniones expresadas en esta publicación son las de los autores y no reflejan necesariamente los puntos de vista de IKI, BMU o BID, su Junta Directiva o los países que representan



Fomentado por el:



en virtud de una resolución del Parlamento  
de la República Federal de Alemania