

**MendozaArgentina**  
espíritu grande

## **INFORME DE OCUPACIÓN**

**VERANO Y VENDIMIA 2.012**

MINISTERIO DE  
**TURISMO**  
GOBIERNO DE MENDOZA

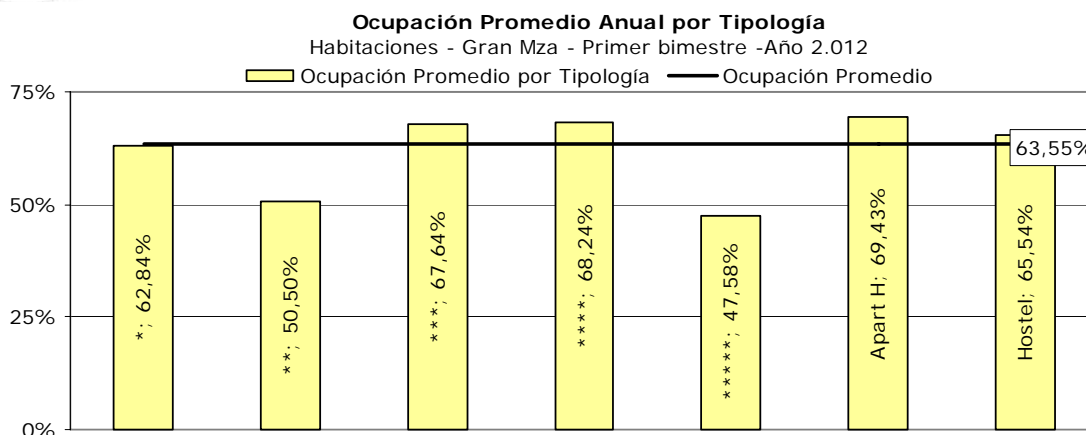
## OCUPACIÓN<sup>1</sup> VERANO 2.012

### Ocupación- Gran Mendoza-Habitaciones

#### Ocupación por tipología – Primer bimestre de 2012

El primer bimestre tuvo una ocupación promedio diaria, por habitaciones, en el Gran Mendoza de 63,55%.

Los Hoteles de 3 y 4 estrellas, los Apart Hotel y los Hostel tuvieron una ocupación mayor al promedio bimestral, siendo los Apart Hotel los de mayor ocupación con un 69,43%. En el extremo opuesto se encuentran los hoteles de 2 y 5 estrellas con una ocupación del 50,50% y 47,58% respectivamente



Ocupación Gran Mendoza por tipología – Primer bimestre 2012							
Hoteles					Apart Hotel	Hostel	Promedio
*	**	***	****	*****			
62,84%	50,50%	67,64%	68,24%	47,58%	69,43%	65,54%	63,55%

#### Comparación interanual - Primer bimestre

En el primer bimestre de 2.012 se ocuparon un 2,84% más de habitaciones, en el Gran Mendoza, que en el año previo. Se mantuvo la tendencia interanual de: mayor oferta de habitaciones y mayor de demanda.

<sup>1</sup> Fuente

Datos originados por la Dirección de Planificación, Innovación y Prospectiva Turística – Secretaría de Turismo.

#### Metodología:

- Relevamiento de Ocupación de habitaciones y plazas.
- Forma de Relevamiento: telefónico diario.
- Tamaño y lugar de la muestra: 48 (cuarenta y ocho) alojamientos del Gran Mendoza.
- Tipo de alojamiento relevado: Hoteles de 1 (una) a 5 (cinco) estrellas, Apart Hotel y Hostel.

Procesamiento: ponderación de representatividad sobre el total de los alojamientos turísticos.

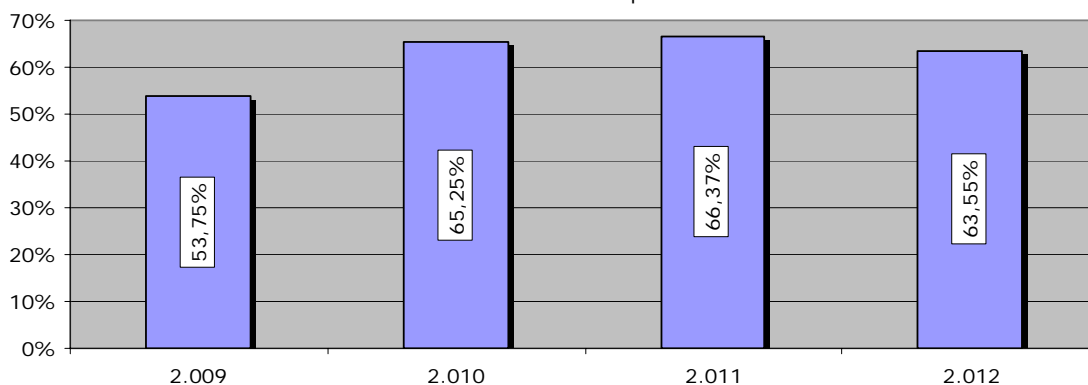
Ocupación de habitaciones en el Gran Mendoza primer bimestre Comparación interanual				
Año	Habitaciones Gran Mendoza - Oferta diaria**	Habitaciones Gran Mendoza - Oferta primer bimestre	Habitaciones ocupadas en el primer bimestre	Relación enero año anterior
2.009	5.008	295.472	158.994	
2.010	5.581	329.279	215.256	35,39%
2.011	6.390	377.010	249.087	15,72%
2.012	6.720	403.200	256.167	2,84%

\*Las Heras, Godoy Cruz, Ciudad, Guaymallén, Lavalle, Maipú y Luján de Cuyo

\*\*Oferta registrada correspondiente al 31/12 del año previo

Si comparamos los porcentajes de ocupación, los valores registrados en el primer bimestre de 2.012 son mayores a los de 2.009 pero menores a los de 2.010 y 2.011

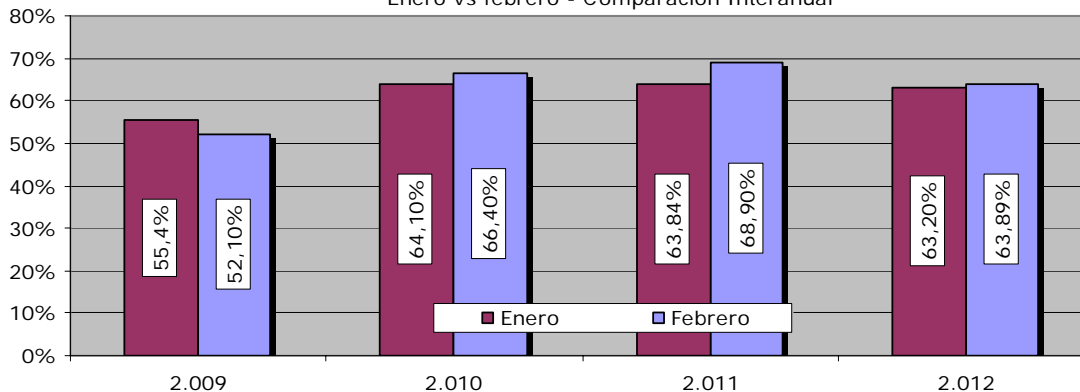
**Ocupación promedio por Habitaciones-Gran Mza**  
Primer bimestre - Comparación Interanual



Comparación interanual entre enero y febrero

En el último trienio se ha mantenido la tendencia de que el mes de febrero posee mayor ocupación que el mes de enero.

**Ocupación promedio por Habitaciones-Gran Mza**  
Enero vs febrero - Comparación Interanual



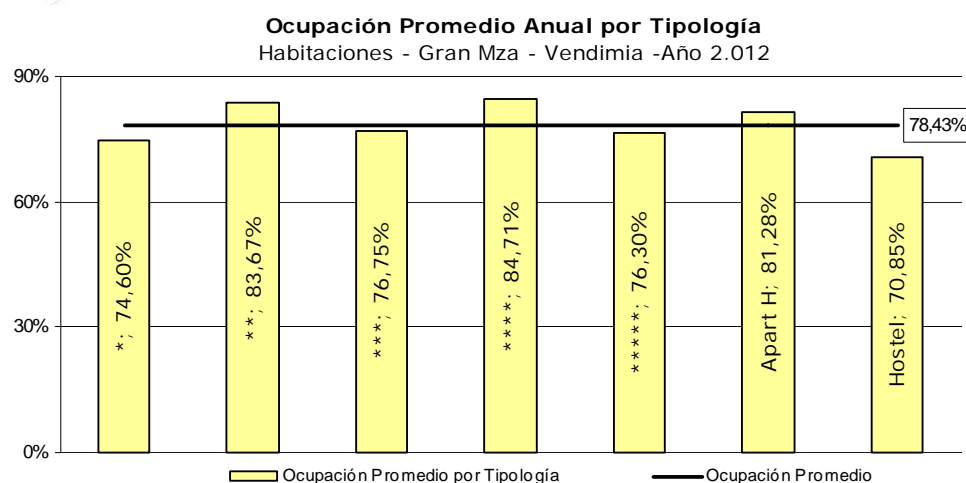
## OCUPACIÓN VENDIMIA 2.012

### Ocupación- Gran Mendoza-Habitaciones

#### Ocupación por tipología - Vendimia de 2012

La ocupación en los cuatro días de Vendimia (período comprendido desde el viernes de Carrusel hasta el lunes de la 2° Repetición del Acto Central) mostró una ocupación en el Gran Mendoza, por habitaciones del 78,43%.

Analizando la ocupación se observa que la Vendimia muestra valores muy similares en todas las tipologías de alojamiento, desde un máximo en los Hoteles de 4 estrellas con un 84,71% a un mínimo en los Hostel con el 70,85%.



Ocupación Gran Mendoza por tipología – Vendimia 2.012							
Hoteles					Apart Hotel	Hostel	Promedio
*	**	***	****	*****			
74,60%	83,67%	76,75%	84,71%	76,30%	81,28%	70,85%	78,43%

#### Comparación interanual

La Vendimia de 2.012 tuvo un leve descenso en relación a 2.011 de un 1,3% en cantidad de habitaciones ocupadas. Comparando con 2.010 y 2.009, el 2.012 mostró un 25,08% y 28,71% respectivamente más de ocupación.

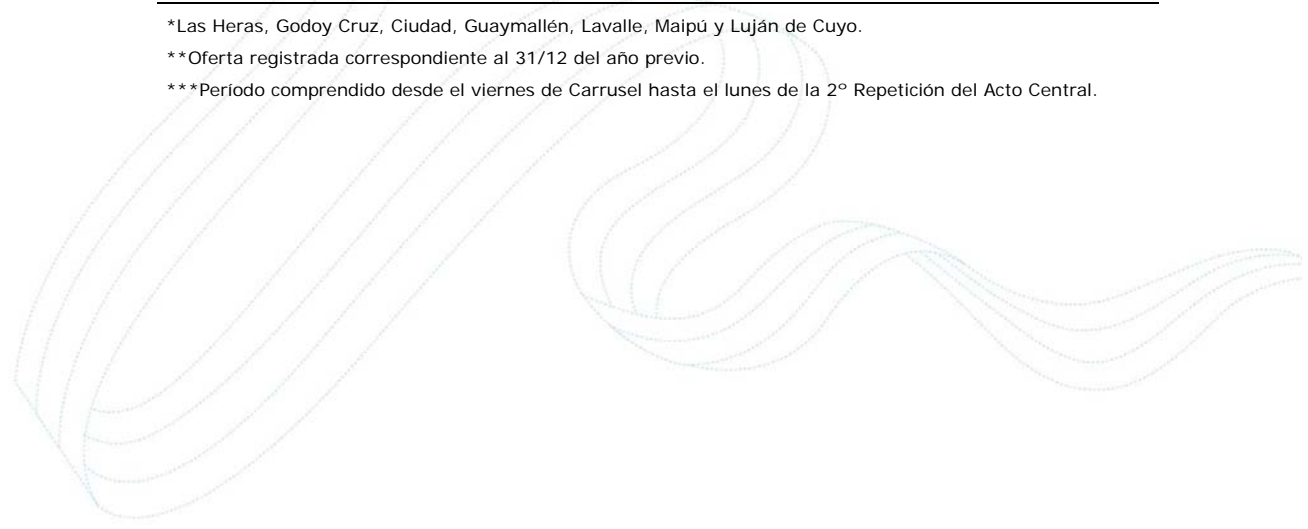
Ocupación de habitaciones en el Gran Mendoza en Vendimia Comparación interanual					
Año	Ocupación en porcentaje	Habitaciones Gran Mendoza - Oferta diaria**	Habitaciones Gran Mendoza - Oferta Vendimia***	Habitaciones ocupadas en Vendimia	Relación enero año anterior
2.009	81,77%	5.008	20.032	16.380	
2.010	75,50%	5.581	22.324	16.855	2,89%
2.011	83,57%	6.390	25.560	21.360	26,73%
2.012	78,43%	6.720	26.880	21.083	-1,30%

---

\*Las Heras, Godoy Cruz, Ciudad, Guaymallén, Lavalle, Maipú y Luján de Cuyo.

\*\*Oferta registrada correspondiente al 31/12 del año previo.

\*\*\*Período comprendido desde el viernes de Carrusel hasta el lunes de la 2º Repetición del Acto Central.



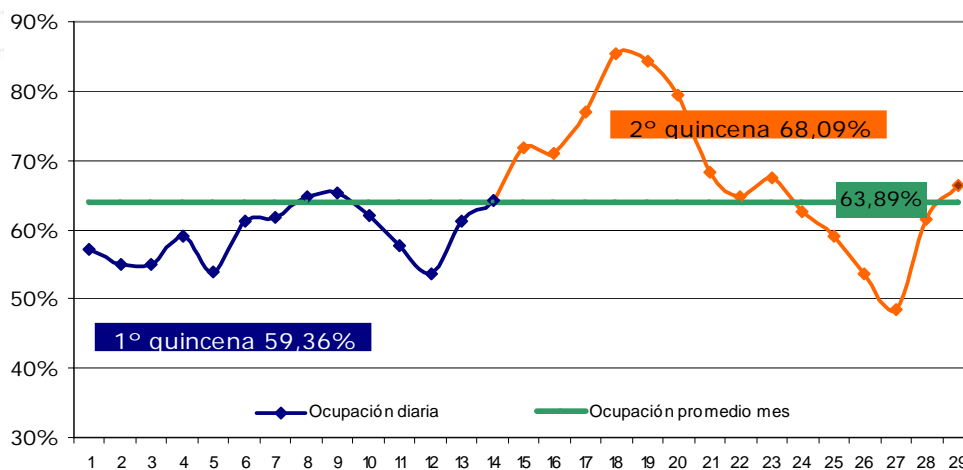
## OCUPACIÓN MES DE FEBRERO 2.012

### Ocupación- Gran Mendoza-Habitaciones

#### Ocupación diaria mensual- Febrero de 2.012

El mes de febrero tuvo una ocupación promedio diaria, por habitaciones, en el Gran Mendoza de 63,8%. La segunda quincena fue la de mayor ocupación con un 68,09% y la primera registró un 59,36%. Los días 18 y 19 de febrero fueron lo de máxima ocupación con valores entorno al 85%.

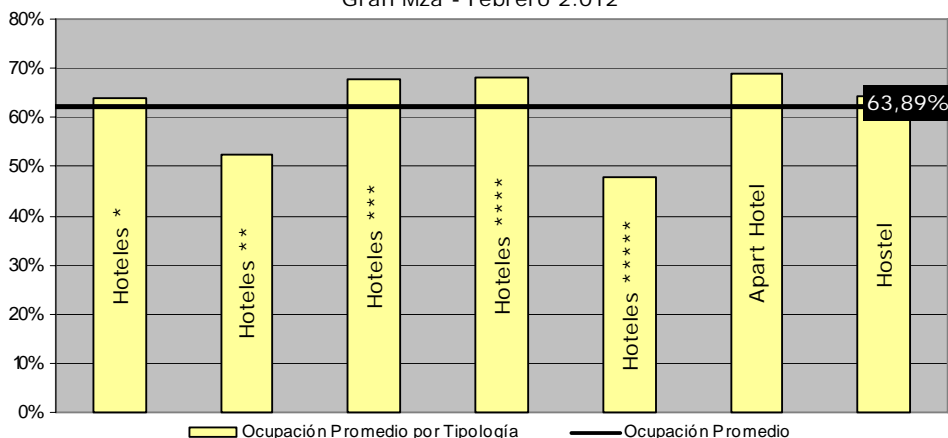
Ocupación diaria por Habitaciones - Gran Mza  
 Mes de febrero de 2.012



#### Ocupación por tipología - Febrero de 2012

Los Hoteles de 1, 3 y 4 estrellas, los Apart Hotel y los Hostel tuvieron una ocupación mayor al promedio mensual, siendo los Apart Hotel los de mayor ocupación con un 68,80%. En el extremo opuesto se encuentran los hoteles de 2 y 5 estrellas con una ocupación del 52,46% y 47,9% respectivamente.

Ocupación Promedio por Tipología - Por Habitaciones  
 Gran Mza - Febrero 2.012



Ocupación Gran Mendoza por tipología – Febrero 2012							
Hoteles					Apart Hotel	Hostel	Promedio
*	**	***	****	*****			
63,95%	52,46%	67,89%	68,09%	47,90%	68,80%	64,19%	63,89%

### Comparación interanual

En 2.012 se incrementó la cantidad de habitaciones ofrecidas y ocupadas con relación al año previo, siendo la demanda de habitaciones en febrero un 1% mayor a la observada en igual mes de 2.011.

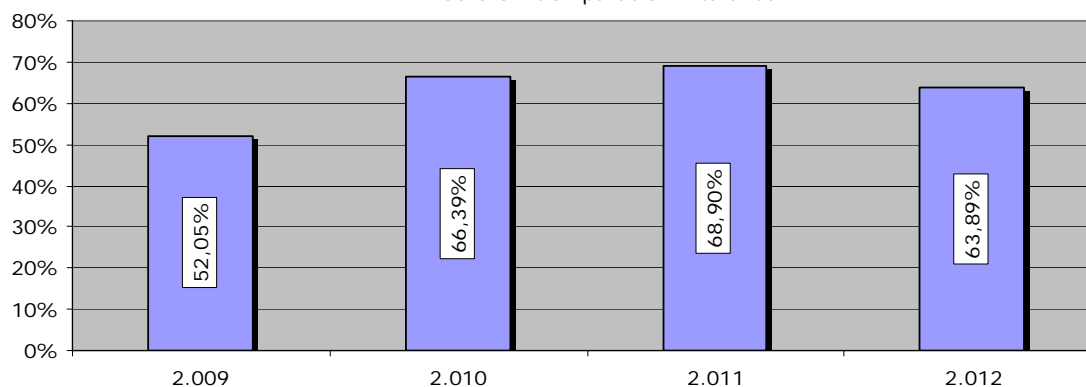
Ocupación de habitaciones en el Gran Mendoza en el mes de febrero Comparación interanual					
Año	Ocupación en porcentaje	Habitaciones Gran Mendoza - Oferta diaria**	Habitaciones Gran Mendoza - Oferta febrero	Habitaciones ocupadas en febrero	Relación enero año anterior
2.009	52,05%	5.008	140.224	72.991	
2.010	66,39%	5.581	156.268	103.744	42,13%
2.011	68,90%	6.390	178.920	123.270	18,82%
2.012	63,89%	6.720	194.880	124.509	1,00%

\*Las Heras, Godoy Cruz, Ciudad, Guaymallén, Lavalle, Maipú y Luján de Cuyo

\*\*Oferta registrada correspondiente al 31/12 del año previo

En la comparación interanual, de niveles de ocupación en porcentaje, por habitaciones en el Gran Mendoza, en febrero de 2.012 fueron menores al bienio previo pero superiores a 2.009.

**Ocupación promedio por Habitaciones-Gran Mza**  
Febrero - Comparación Interanual



## Ocupación Cacheuta

### Tabla de ocupación diaria, quincenal y mensual correspondiente a febrero de 2012

El mes de febrero tuvo una ocupación del 83,10%. Siendo la primera quincena la de mayor ocupación con un 84,29% y un 82,00% registró la segunda mitad.

Ocupación Cacheuta		
Día	Quincena	Mes
1	85%	84,29%
2	85%	
3	60%	
4	60%	
5	100%	
6	100%	
7	100%	
8	100%	
9	100%	
10	80%	
11	80%	
12	80%	
13	80%	
14	70%	
15	70%	83,10%
16	70%	
17	70%	
18	70%	
19	70%	
20	90%	
21	90%	
22	90%	
23	90%	
24	100%	
25	100%	
26	100%	
27	70%	
28	70%	
29	80%	

## Ocupación Uspallata

Tabla de ocupación diaria, quincenal y mensual correspondiente a febrero de 2012

El mes de febrero tuvo una ocupación del 52,16%. Siendo la segunda quincena la de mayor ocupación con un 54,59% y un 49,17% la primera mitad.

Ocupación Uspallata		
Día	Quincena	Mes
1	44,8%	52,16%
2	43,1%	
3	37,5%	
4	39,2%	
5	43,5%	
6	46,9%	
7	48,6%	
8	51,7%	
9	53,2%	



10	59,9%		
11	61,5%		
12	54,6%		
13	43,2%		
14	60,6%		
15	49,8%		
16	48,8%		
17	52,9%		
18	90,7%		
19	88,2%		
20	67,1%		
21	53,1%		
22	37,0%	54,59%	
23	51,4%		
24	59,1%		
25	81,7%		
26	50,9%		
27	36,8%		
28	29,7%		
29	27,2%		

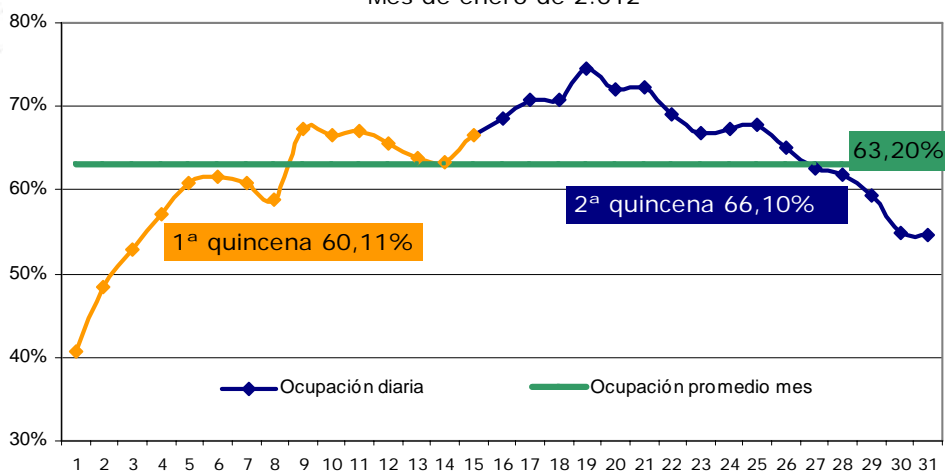
## OCUPACIÓN MES DE ENERO 2.012

### Ocupación- Gran Mendoza-Habitaciones

#### Ocupación diaria mensual- Enero de 2.012

El mes de enero mostró una ocupación en el Gran Mendoza por habitaciones de un 63,2%. Si analizamos por quincena, la segunda fue la de mayor ocupación con un 66,10%. El 19 de enero fue el día de mayor ocupación con un valor de 74,54%, en el extremo opuesto está el 1 de enero con un 40,67%.

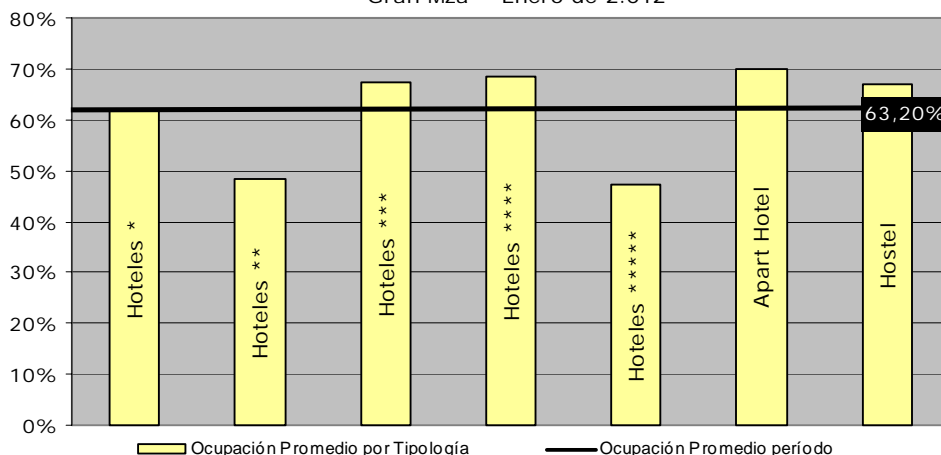
**Ocupación diaria por Habitaciones - Gran Mza**  
Mes de enero de 2.012



#### Ocupación por tipología - Enero de 2012

Los Hoteles de 3 y 4 estrellas, los Apart Hotel y los Hostel tuvieron una ocupación mayor al promedio mensual, siendo los Apart Hotel los de mayor ocupación con un 70,05%. En el extremo opuesto se encuentran los hoteles de 2 y 5 estrellas con una ocupación entorno al 48%.

**Ocupación Promedio por Tipología - Por Habitaciones**  
Gran Mza - Enero de 2.012



Ocupación Gran Mendoza por tipología – Enero 2012							
Hoteles					Apart Hotel	Hostel	Promedio
*	**	***	****	*****			
61,73%	48,55%	67,39%	68,39%	47,26%	70,05%	66,90%	63,20%

### Comparación interanual mes de enero

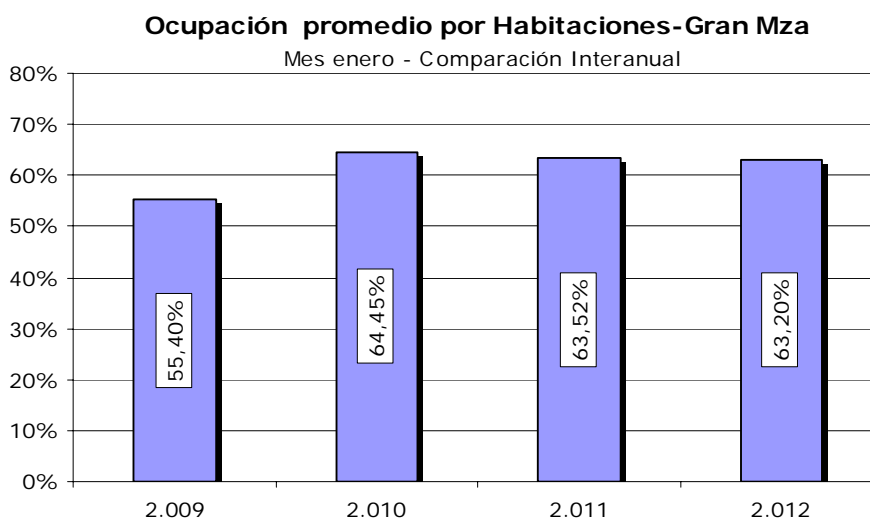
La oferta de alojamiento en el Gran Mendoza juntamente con la demanda de habitaciones se incrementó en el 2.012 con respecto a 2.011. Lo que nos muestra que se ocuparon un total de 131.658 habitaciones un 4,64% más que en igual mes del año previo. Lo que nos deja como conclusión que desde 2.010 se mantienen los porcentajes de ocupación pero se incrementa la cantidad de habitaciones ocupadas.

Ocupación de habitaciones en el Gran Mendoza en el mes de enero Comparación interanual					
Año	Ocupación en porcentaje	Habitaciones Gran Mendoza - Oferta diaria**	Habitaciones Gran Mendoza - Oferta enero	Habitaciones ocupadas en enero	Relación enero año anterior
2.009	55,40%	5.008	155.248	86.003	
2.010	64,45%	5.581	173.011	111.511	29,66%
2.011	63,52%	6.390	198.090	125.817	12,83%
2.012	63,20%	6.720	208.320	131.658	4,64%

\*Las Heras, Godoy Cruz, Ciudad, Guaymallén, Lavalle, Maipú y Luján de Cuyo

\*\*Oferta registrada correspondiente al 31/12 del año previo

En la comparación interanual, de niveles de ocupación en porcentaje, por habitaciones en el Gran Mendoza, en el mes de enero, vemos que los valores en los últimos tres años son similares y están entorno al 63%.



## Ocupación Cacheuta

Tabla de ocupación diaria, quincenal y mensual correspondiente a enero de 2012

Enero tuvo una ocupación del 80,56%. Siendo la primera quincena la de mayor ocupación con un 85,17%. El período comprendido entre el 9 y el 15 mostró una ocupación del 100%.

Ocupación Cacheuta		
Día	Quincena	Mes
1	87,5%	85,17%
2	70,0%	
3	70,0%	
4	70,0%	
5	70,0%	
6	70,0%	
7	70,0%	
8	70,0%	
9	100,0%	
10	100,0%	
11	100,0%	
12	100,0%	
13	100,0%	
14	100,0%	
15	100,0%	
16	75,0%	80,56%
17	75,0%	
18	75,0%	
19	75,0%	
20	75,0%	
21	75,0%	
22	75,0%	
23	75,0%	
24	75,0%	
25	75,0%	
26	75,0%	
27	75,0%	
28	75,0%	
29	75,0%	
30	85,0%	
31	85,0%	

## Ocupación Uspallata

Tabla de ocupación diaria, quincenal y mensual correspondiente a febrero de 2012

Enero tuvo una ocupación del 62,77%. Siendo la segunda quincena la de mayor ocupación con un 65,63%. Siendo el 20 el día de mayor ocupación con un 81,7%.

Ocupación Uspallata		
Día	Quincena	Mes
1	71,4%	62,77%
2	54,0%	
3	40,6%	

4	49,3%	
5	49,3%	
6	60,4%	
7	49,3%	
8	48,5%	
9	65,9%	
10	70,6%	
11	71,4%	
12	60,3%	
13	58,7%	
14	73,0%	
15	73,0%	
16	69,0%	65,63%
17	73,0%	
18	84,1%	
19	70,6%	
20	81,7%	
21	75,4%	
22	61,9%	
23	50,0%	
24	55,6%	
25	55,6%	
26	52,4%	
27	67,5%	
28	81,0%	
29	55,6%	
30	62,4%	
31	54,3%	

## Ocupación San Rafael

Enero tuvo una ocupación del 90,9%. Siendo la segunda quincena la de mayor ocupación con un 94%.

Mes de enero	
Quincena	Ocupación
Primera	88%
Segunda	94%
<b>Promedio mensual</b>	<b>90,90%</b>

## Ocupación Malargüe

### Ocupación enero 2012<sup>2</sup>

El promedio de ocupación de la Ciudad de Malargüe fue del 80%, la cual se distribuye por tipología de la siguiente manera:

<sup>2</sup> Dirección de Turismo- Municipalidad de Malargüe

Mes de enero	
Establecimiento	Ocupación
Hotel	74%
Apart Hotel	74%
Cabañas	86%
Hostel	60%
Casas de Alquiler	100%
Hostería	83%
<b>Promedio del periodo</b>	<b>80%</b>

### Cantidad de Turistas<sup>3</sup>

En el mes de enero ingresaron a la provincia de Mendoza un total de 320.000 turistas, predominando los de origen argentino.

*Lic. Tur. Silvia González - Lic. Econ. Germán Herrera*  
**Dirección de Planificación, Innovación y Prospectiva Turística**  
**Subsecretaría de Desarrollo**  
**Ministerio de Turismo**  
**Gobierno de Mendoza**

<sup>3</sup> Datos preliminares sujetos a revisión