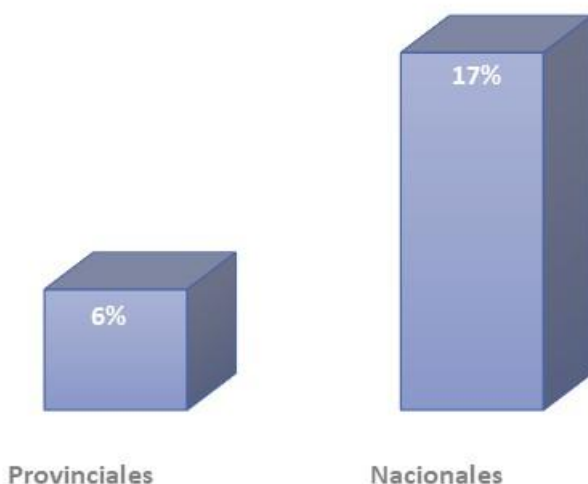


Mendoza, julio de 2021

Informe de Recaudación Junio 2021¹

Transcurrida la primera mitad del año, los ingresos provenientes de la recaudación tributaria de origen provincial alcanzaron los \$35.527 millones (un aumento del 6% real) y de \$60.189 millones provenientes del sistema de coparticipación de impuestos nacionales (17% de incremento real).

Variación interanual real de la Recaudación Acumulada Primer Semestre 2021



El principal componente de los recursos de origen nacional, que es la distribución secundaria del régimen general de coparticipación federal de impuestos (51% de los recursos nacionales), presenta para los primeros seis meses del año, un aumento acumulado en términos reales (+17%), ya comparando con un período del año pasado que incluye los meses con mayores restricciones por cuarentena total de actividades.

Como puede observarse analizando las variaciones reales mensuales de la distribución secundaria, los meses de marzo y abril crecen fuertemente comparados con los mismos meses del año pasado, pero esto se da sobre todo por el desplome de la recaudación al comienzo del

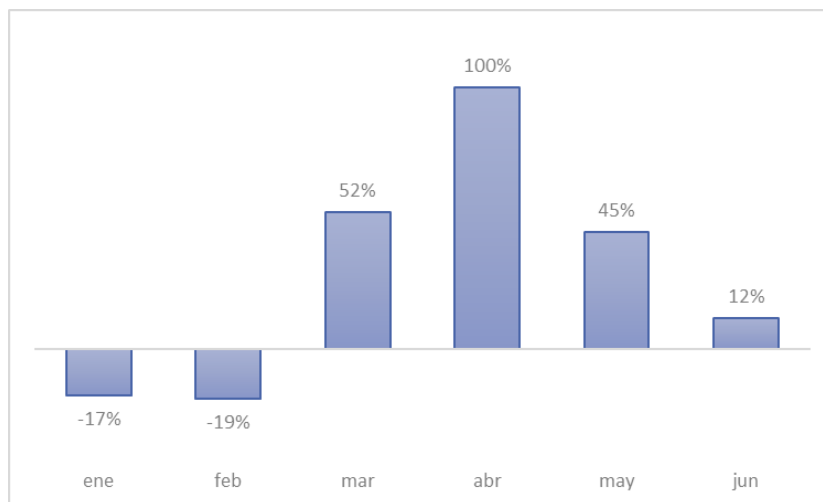
¹ Los números informados son provisorios y pueden registrar variaciones respecto del cierre mensual. El Informe es elaborado sobre la base de información diaria de ATM y Tesorería General de la Provincia.



Ministerio de Hacienda y Finanzas

Aislamiento Social Preventivo y Obligatorio, que comienza a aplicarse a finales de marzo del año pasado. La tasa de crecimiento real de los últimos meses, se mantiene en niveles positivos, pero desacelerando desde esos picos máximos.

Distribución Secundaria de la Coparticipación Federal Variación interanual real de la Recaudación Mensual Primer Semestre 2021



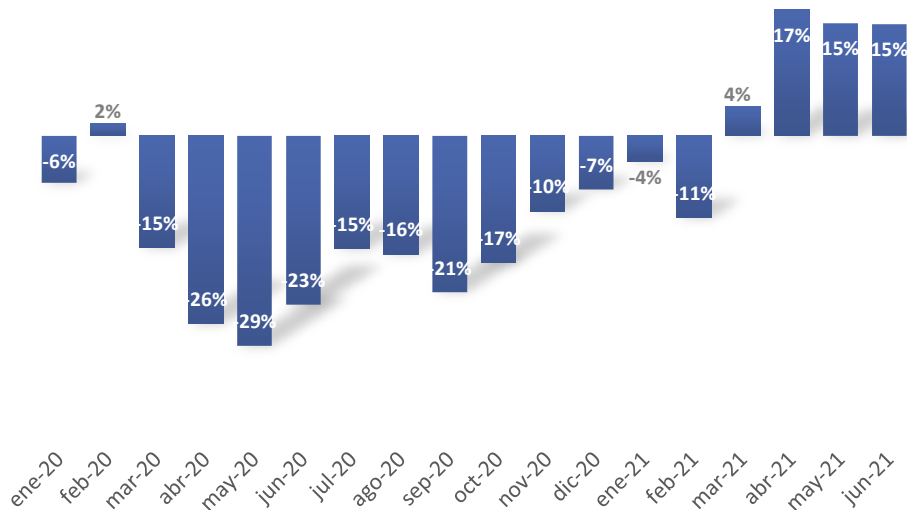
Tal como ocurre los últimos meses, muchos factores influyen en el comportamiento de la recaudación de origen nacional², modificaciones normativas y aumento del tipo de cambio nominal, y la baja base de comparación baja por las medidas de ASPO, (abril 2020 fue la mayor caída de recaudación mensual observada en cuarentena), todas situaciones que apuntan a observar una recuperación importante en la recaudación nacional.

Por el lado de los componentes provinciales de la recaudación tributaria y teniendo en cuenta que Ingresos Brutos es el principal impuesto que recauda la Provincia de Mendoza, representando el 72% de los recursos propios tributarios, y el tributo que más se relaciona con la actividad económica, y se afecta ante restricciones parciales o totales a dichas actividades.

Observando la dinámica mensual de su recaudación real, junio conforma el cuarto mes consecutivo de variación interanual real positiva, siempre teniendo en cuenta que la base de comparación incluye los meses con mayores restricciones a la actividad económica.

² “Análisis de la Recaudación Tributaria Nacional – mayo 2021” Oficina de Presupuesto del Congreso.

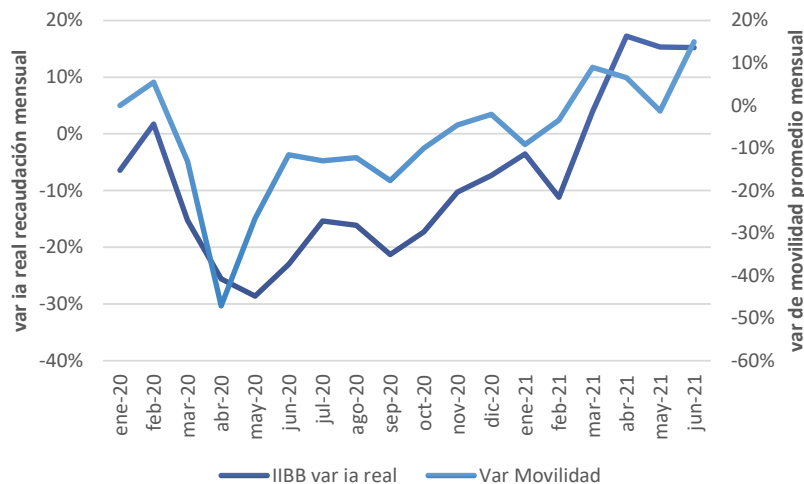
Variación mensual real de la recaudación de Ingresos Brutos
(sin moratoria)



Es importante destacar que la recaudación de ingresos brutos es la que presenta mayor correlación con la actividad económica, que a la vez está sujeta a las disposiciones sobre las restricciones a la movilidad que se pueden imponer.

Así se observa en el siguiente gráfico, donde se grafican tanto las variaciones en la recaudación de ingresos brutos, en términos reales, y la variación de los niveles generales de movilidad en la Provincia, y las líneas presentan trayectorias fuertemente vinculadas.

Variaciones de Movilidad en la Provincia y Recaudación real de Ingresos Brutos





Ministerio de Hacienda y Finanzas

Se observa hasta el momento una recuperación real de la recaudación acumulada, tanto proveniente de tributos provinciales como nacionales, aunque todavía con un nivel real menor al 2019, y las tasas de variación podrían desacelerarse en la medida que la comparación incluya meses del año pasado con mayor actividad económica.

Las fuentes de incertidumbre continúan vigentes, aunque no parecieran estar dadas las condiciones para restricciones severas a la actividad económica, las respuestas a los avances de la pandemia y las variantes del virus retrasan el regreso a niveles previos de actividad, sumado a la inestabilidad macroeconómica subyacente, y a las condiciones difíciles en torno al empleo e ingresos, implican que corresponde hacer un seguimiento permanente de la recaudación y ser precavidos a la hora de proyectar una recuperación sin sobresaltos en el futuro mediato.