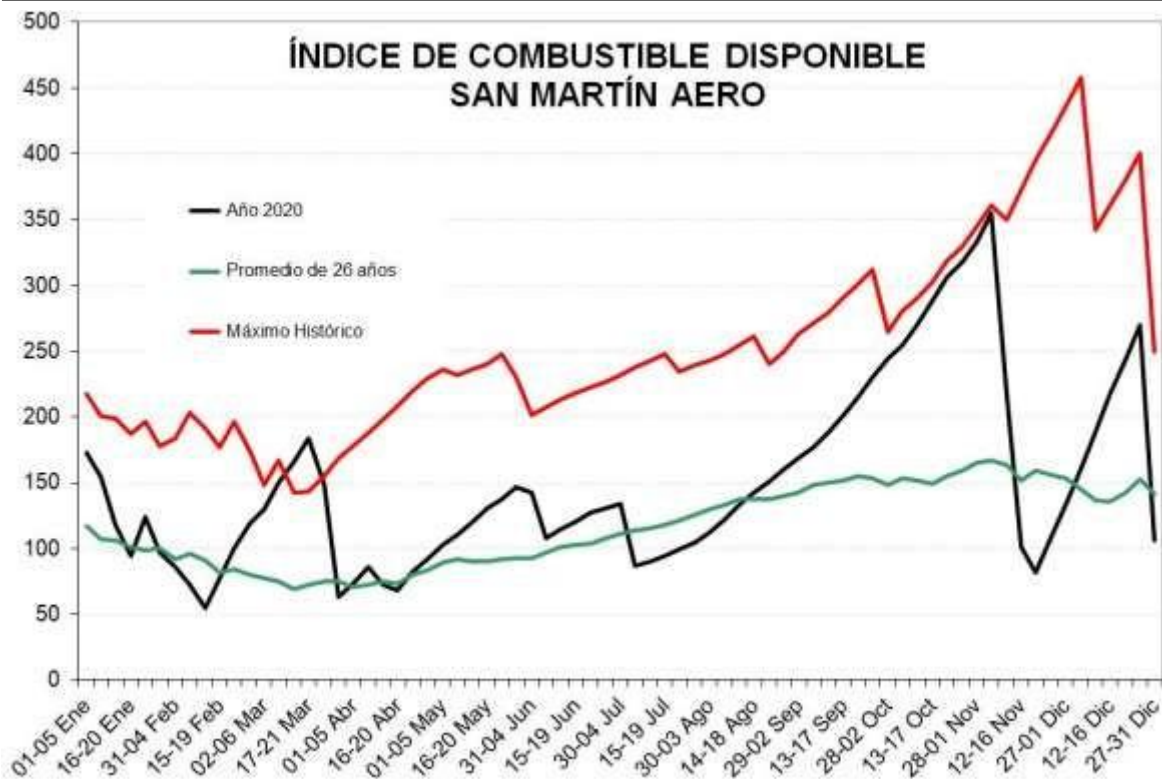
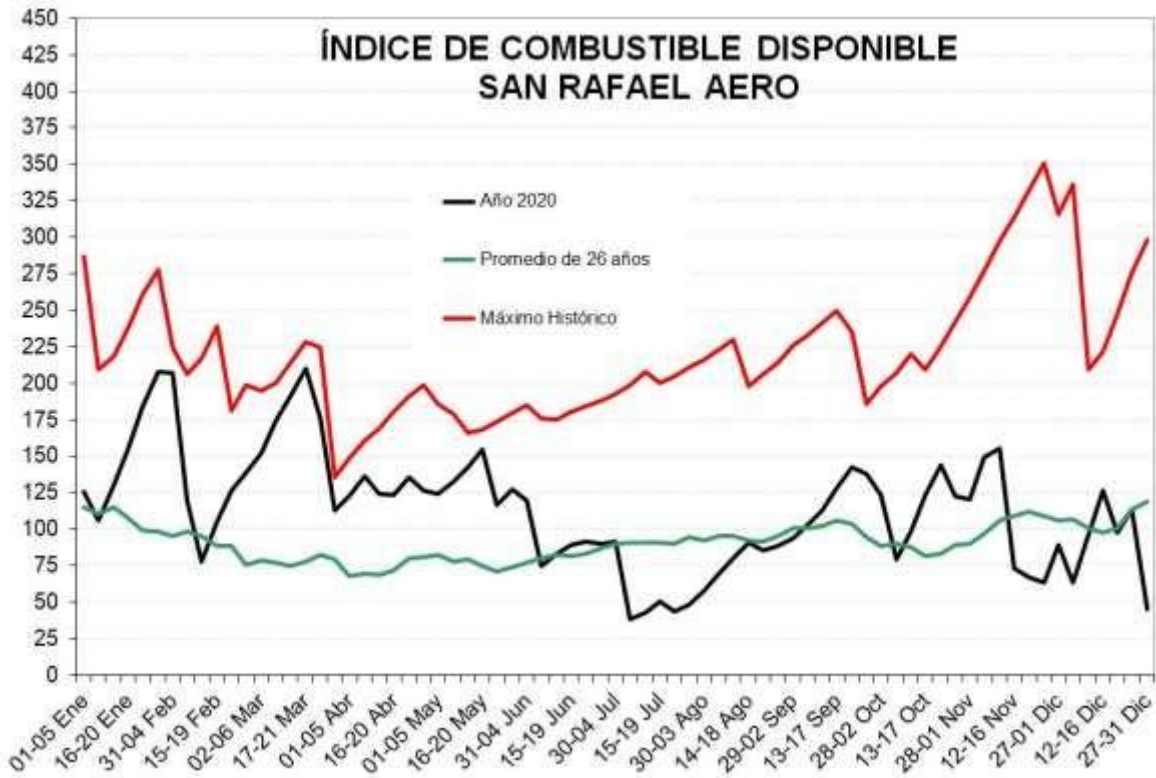
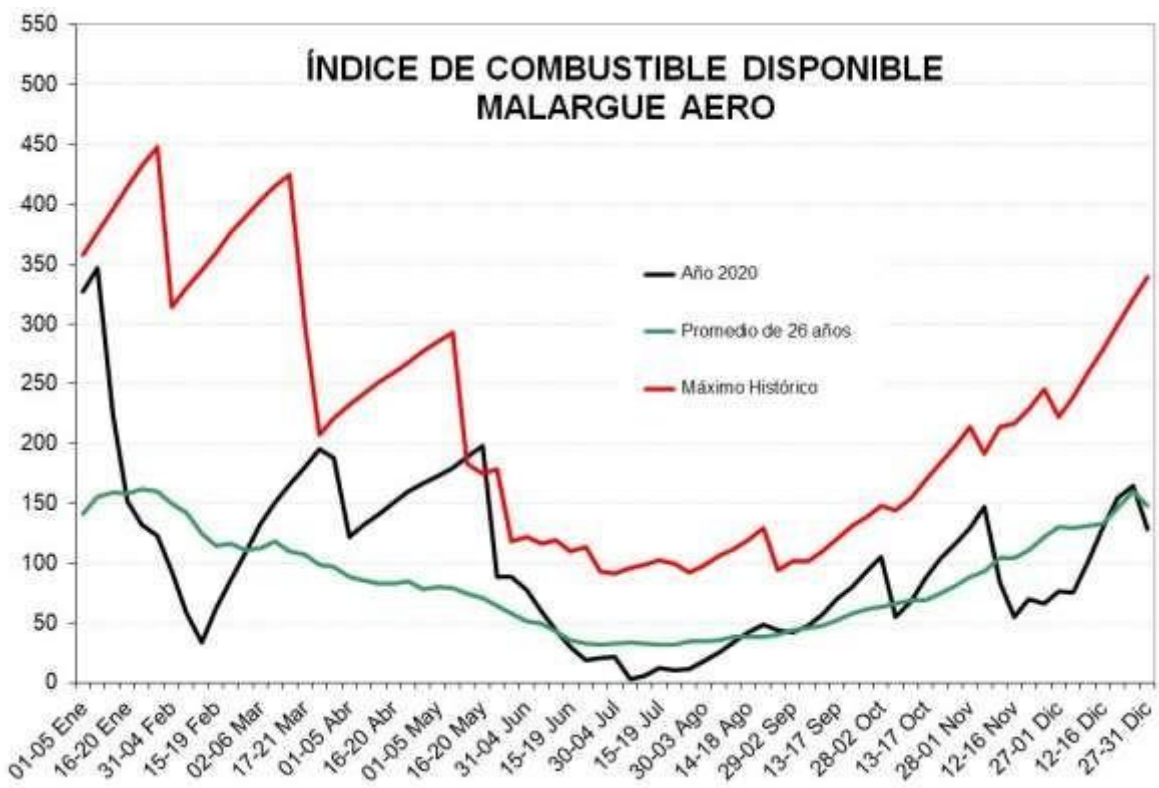
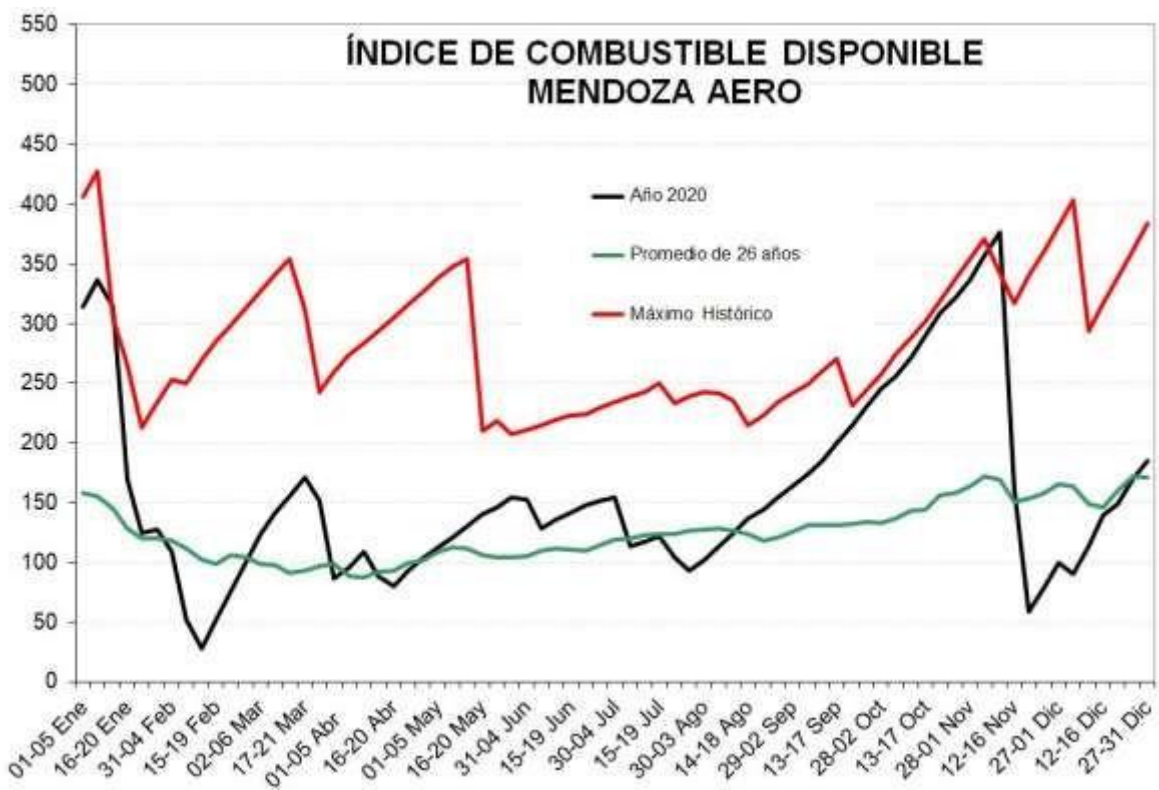


## Gráficos de evolución anual de BUI para Mendoza





Estaciones	Día	T (°)	H (%)	V (Km/h)	Pp (mm)	FFMC	DMC	DC	ISI	BUI	FWI
General Pico	28/12/2020	27,5	56	15	0,3	89	67	360	8	91	27
Malargüe	28/12/2020	23,5	39	9	0	88	85	704	5	131	22
Mendoza	28/12/2020	24,4	60	7	0	89	145	655	5	187	24
San Martín	28/12/2020	24	61	4	4	64	55	750	1	92	3
San Rafael	28/12/2020	24	60	0	40	35	15	266	0	27	0
Santa Rosa	28/12/2020	25	64	7	38	55	36	280	0	55	1

## Resumen de las Condiciones de Peligro de Incendios

### La Pampa y Mendoza

Los valores de BUI (Índice de Combustible Disponible) se encuentran para las estaciones de Santa Rosa, General Pico y Mendoza entre los valores MÁXIMOS y MEDIOS históricos, para el resto de las estaciones meteorológicas de referencia por debajo de estos últimos valores.

Hay que considerar que estos son indicadores "estrictamente" meteorológicos, que no consideran la carga de combustible presente. Para evaluar el peligro correctamente, es necesario interpretar qué "representa" cada indicador en los combustibles del área en cuestión.

Servicio Nacional de Manejo del Fuego - MAFyDS