



**MENDOZA
GOBIERNO**



MENDOZA
GOBIERNO



Compañías aseguradoras quedan
habilitadas para volver a trabajar.



**La atención al público, es sólo con turno previo,
según su número de D.N.I.**



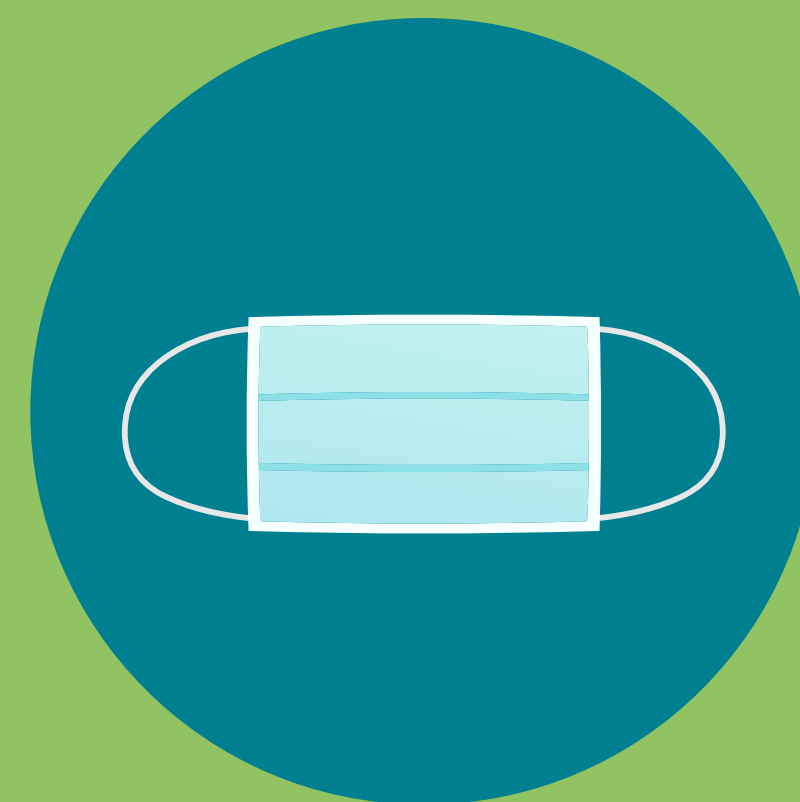
MENDOZA
GOBIERNO



La totalidad de las personas que cumplan las funciones presenciales, deberán contar con la **declaración jurada de salud.**



El ingreso del público esta restringido, con turno previo
y según número de terminación del DNI.



**El uso del tapaboca es obligatorio en todo momento,
para trabajadores y clientes.**



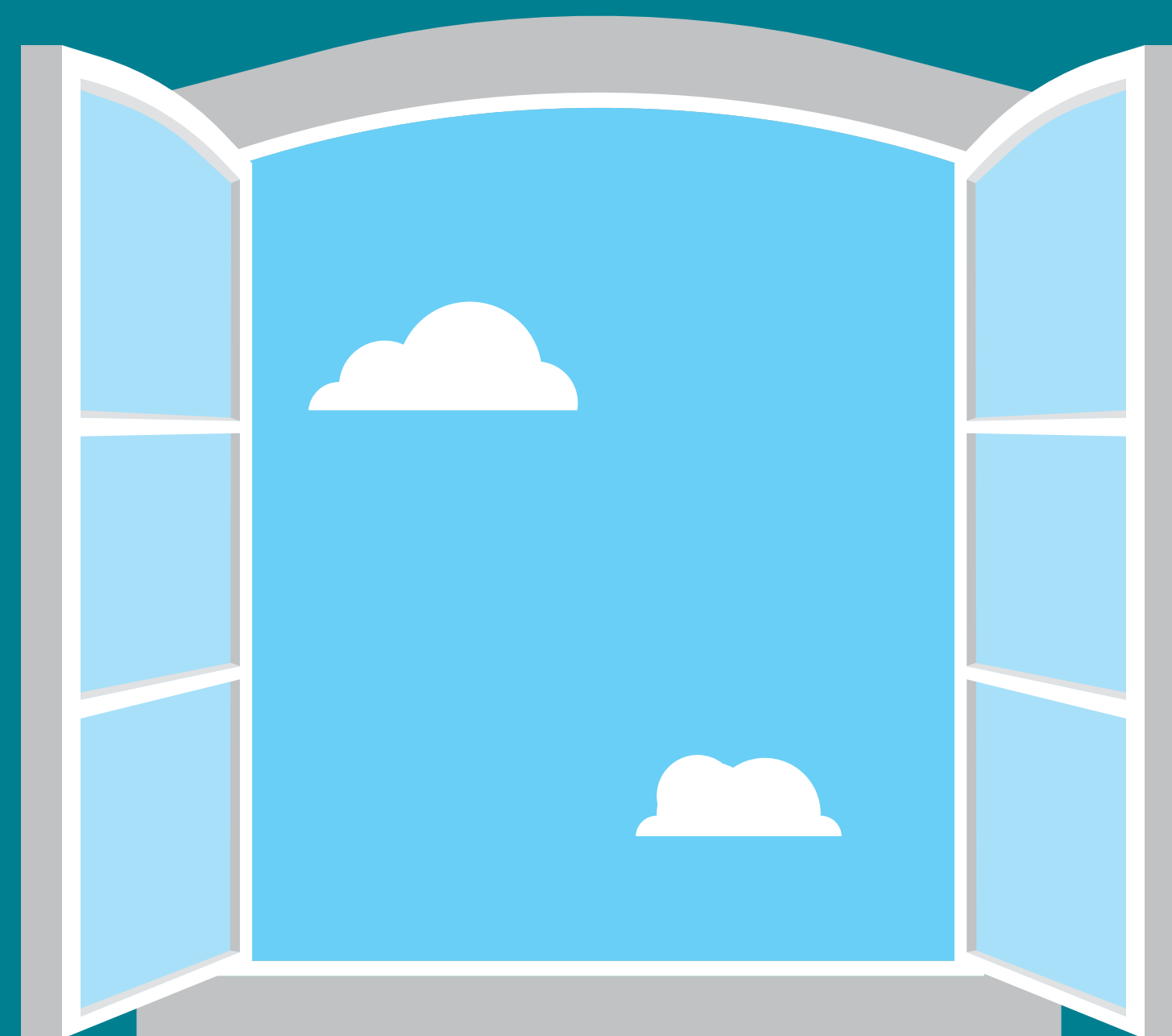
MENDOZA
GOBIERNO



La limpieza y desinfección de los puestos de atención al público,
se debe realizar cada una hora, **al igual que el lavado de manos**
del trabajador.



MENDOZA
GOBIERNO



**Se debe mantener los espacios ventilados
para permitir el recambio de aire.**



El empleador debe proveer de **alcohol en gel, barbijo, jabón líquido antibacterial, o solución sanitizante**. En los puestos de atención al público se agregarán **guantes**.



MENDOZA
GOBIERNO



Se deben colocar separadores/mampara, en los puestos de atención al público, y respetar el distanciamiento de 2 mts.



MENDOZA
GOBIERNO