



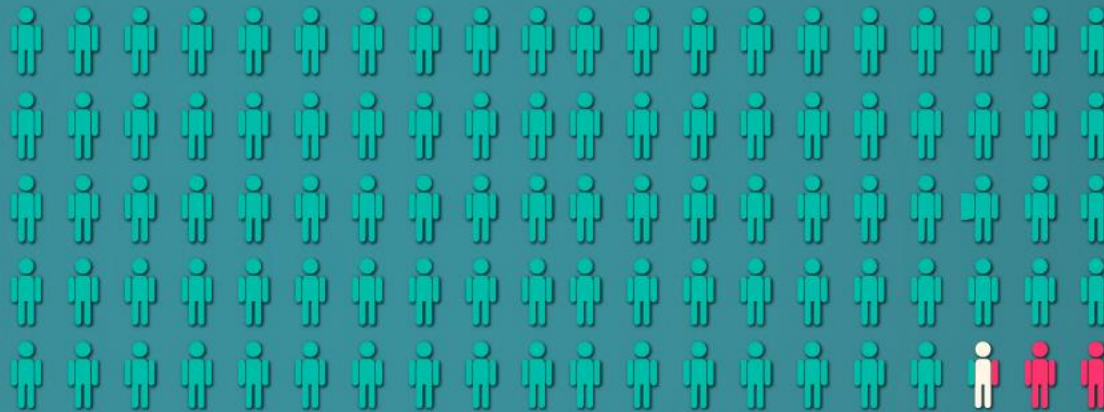
Actualidad del **Sistema Sanitario** de la provincia de Mendoza

Casos totales en Mendoza

(desde el inicio de la pandemia)

Total de casos
Confirmados

60.710



■ 96,5% RECUPERADOS (**58.587** personas)

■ 2,22% FALLECIDOS (**1.350** personas)



MENDOZA
GOBIERNO

Casos totales

Semana del 22/01/21 al 28/01/21

Casos **confirmados** esta semana: **786**

Casos **recuperados** esta semana: **285**

Casos **fallecidos** esta semana: **10**

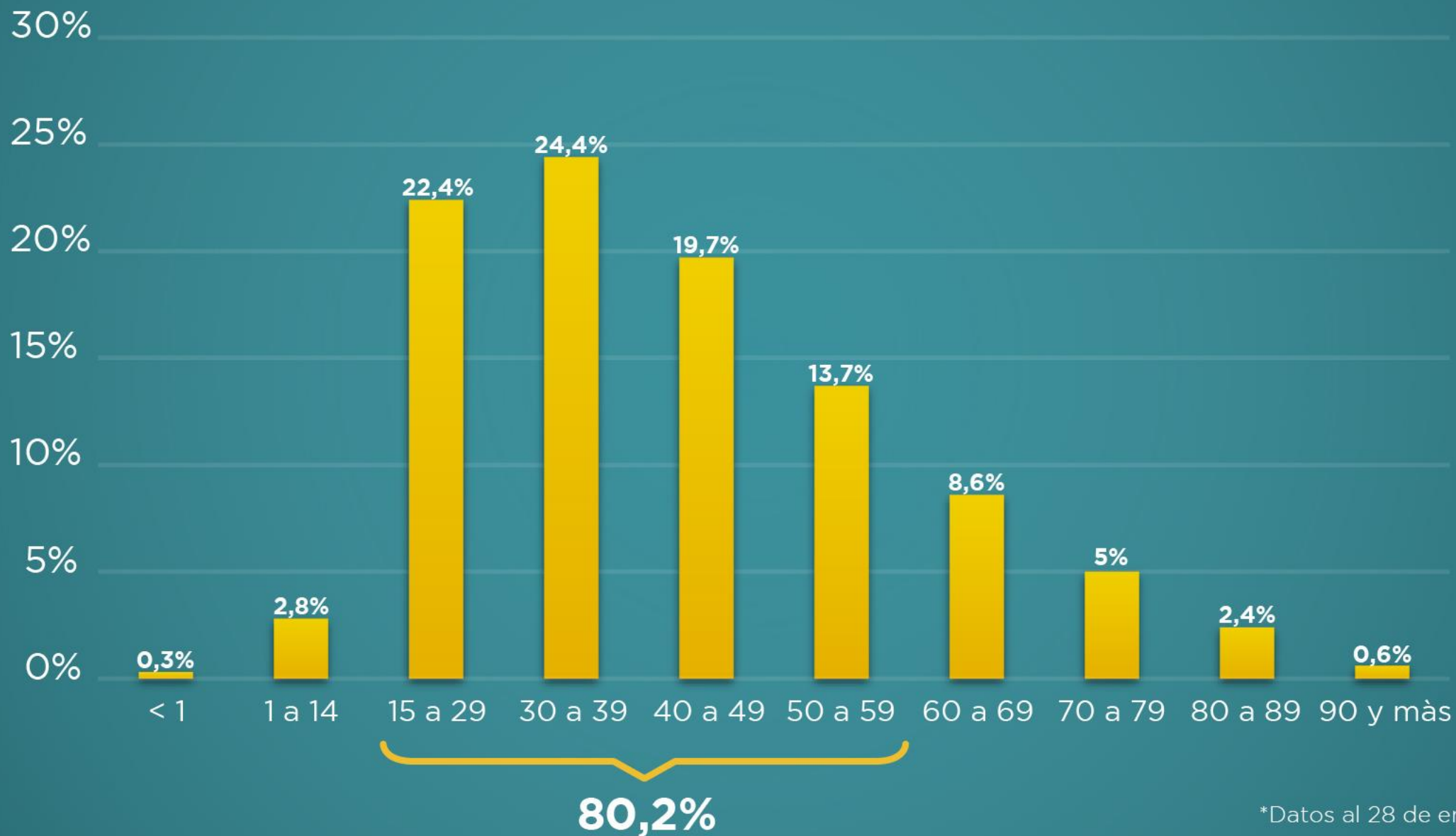
Casos **fallecidos notificados en SISA** esta semana: **18**

(corresponde a personas fallecidas con fechas anteriores)



MENDOZA
GOBIERNO

Contagios según grupo etario



MENDOZA
GOBIERNO

*Datos al 28 de enero de 2021

Promedio de contagios según grupo etario

Promedio de edad de **confirmados**: **42 años**

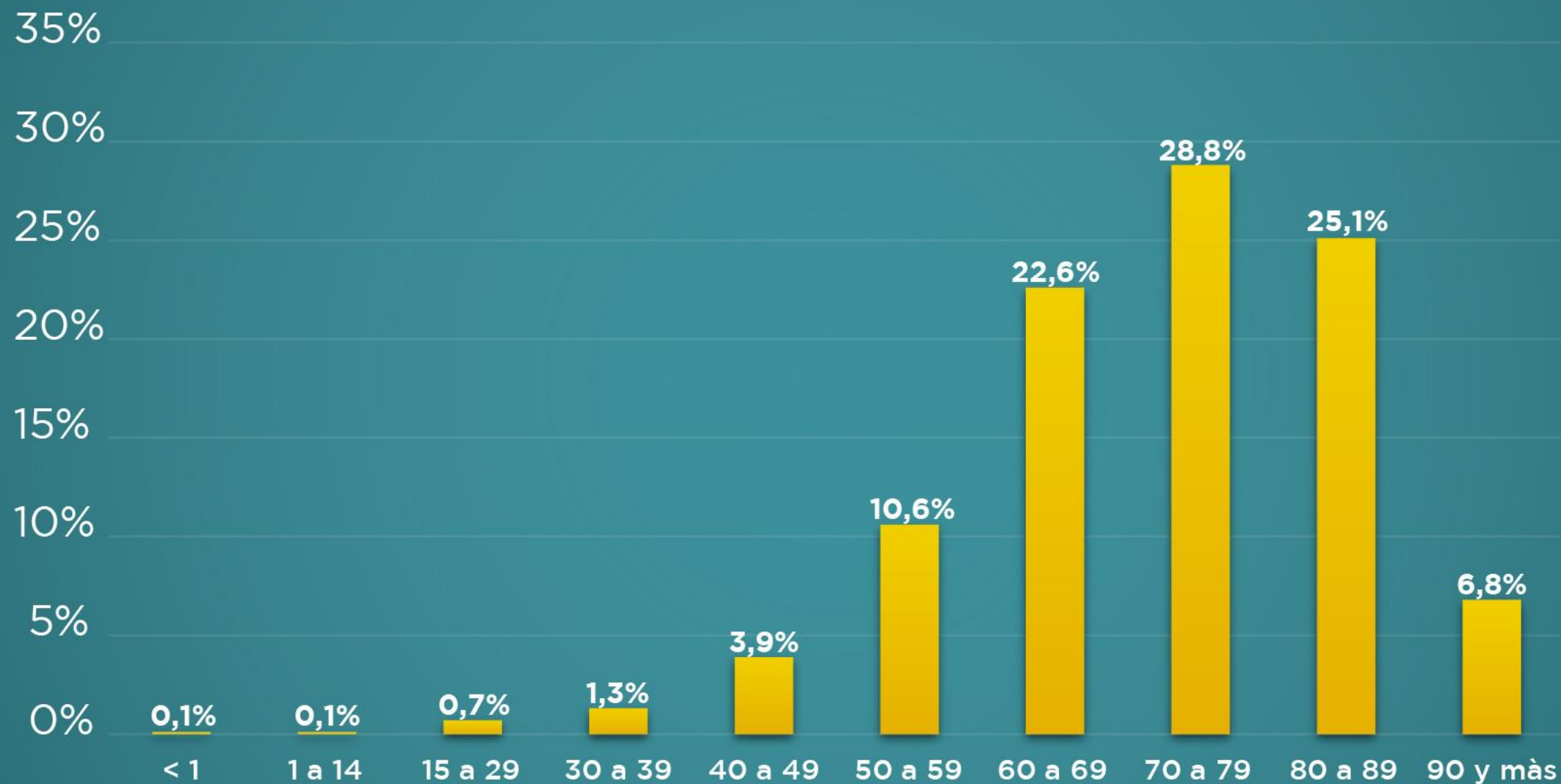
Promedio de edad de **recuperados**: **42 años**

Promedio de edad de **fallecidos**: **72 años**



MENDOZA
GOBIERNO

Fallecidos según grupo etario



MENDOZA
GOBIERNO

*Datos al 28 de enero de 2021

Mortalidad/Letalidad

Letalidad: 2,22%

(total de confirmados por COVID-19)

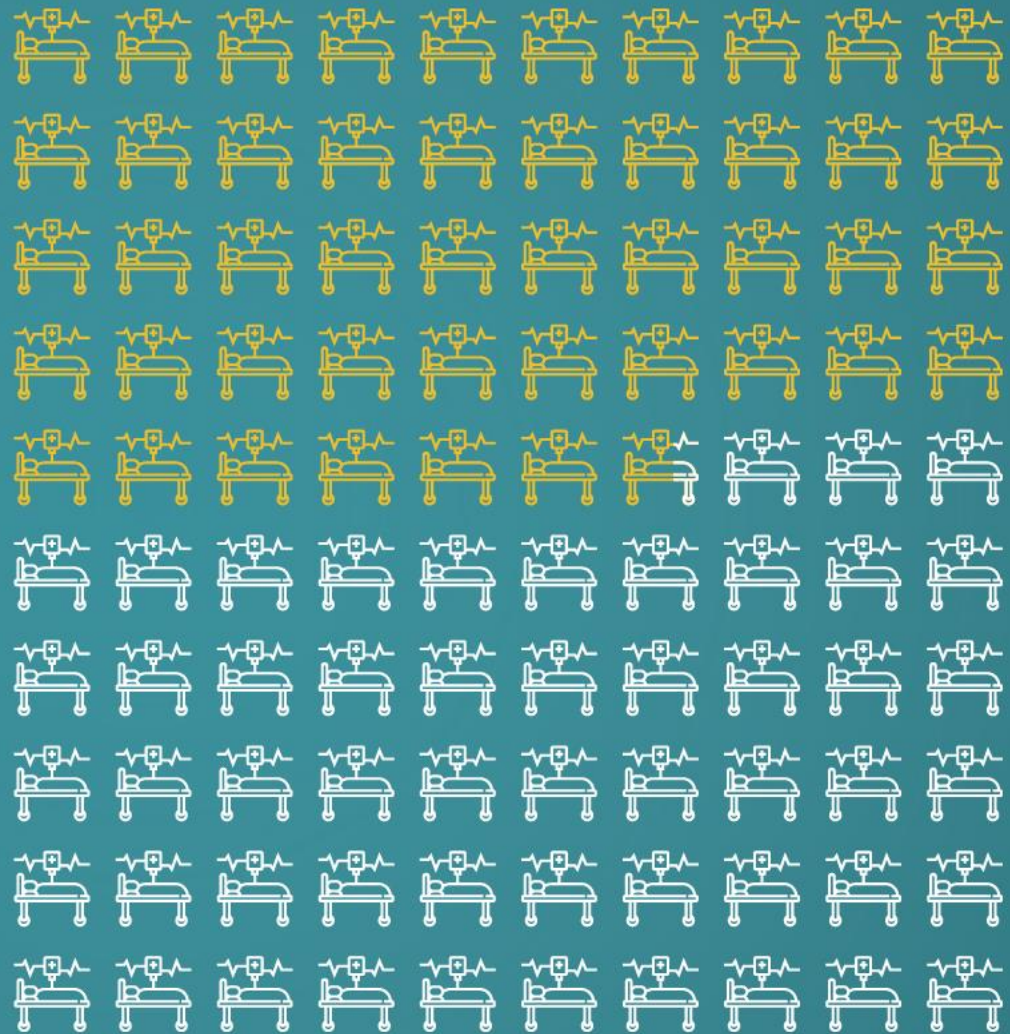
Mortalidad: 712,58

(personas fallecidas por millón de habitantes)



MENDOZA
GOBIERNO

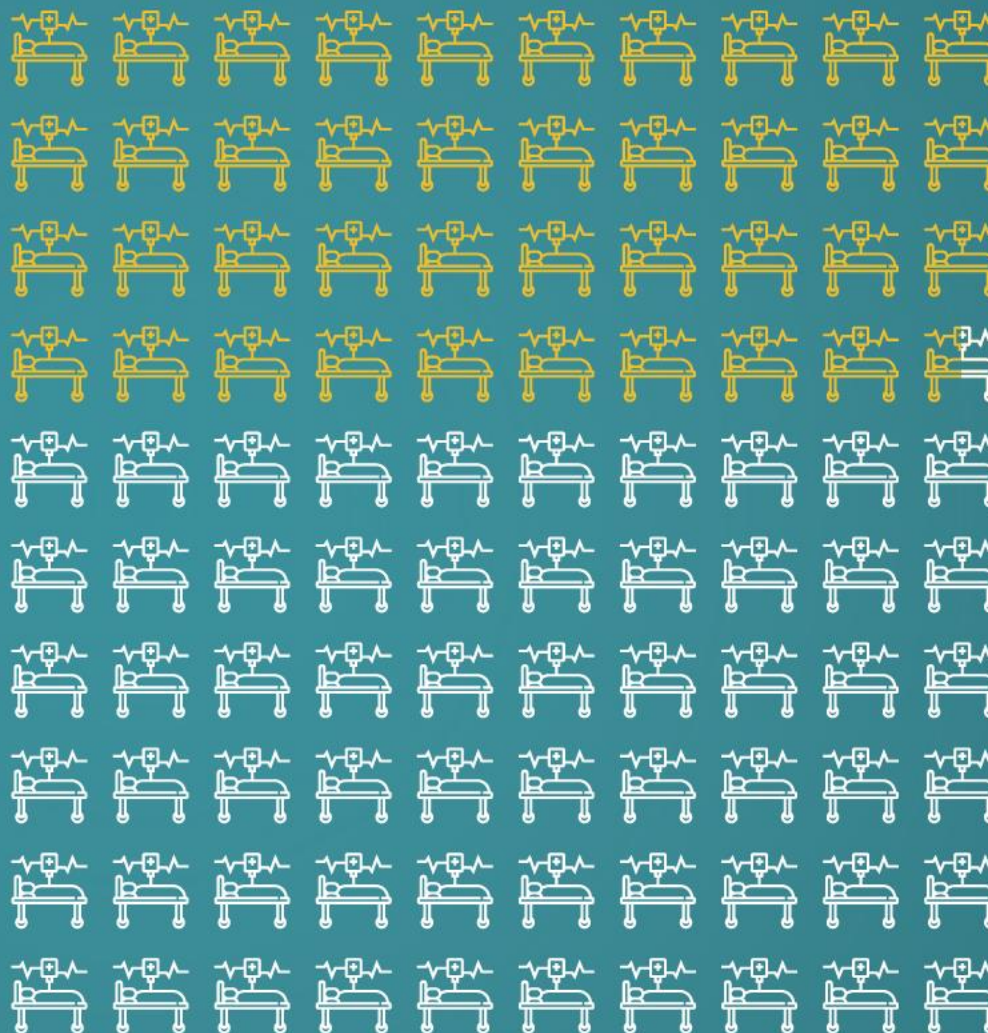
46,67%
Ocupación camas
UTI COVID-19
Gran Mendoza



MENDOZA
GOBIERNO

*Datos al 28 de enero de 2021

39,44%
Ocupación camas UTI
Provincia



MENDOZA
GOBIERNO

*Datos al 28 de enero de 2021



MENDOZA GOBIERNO