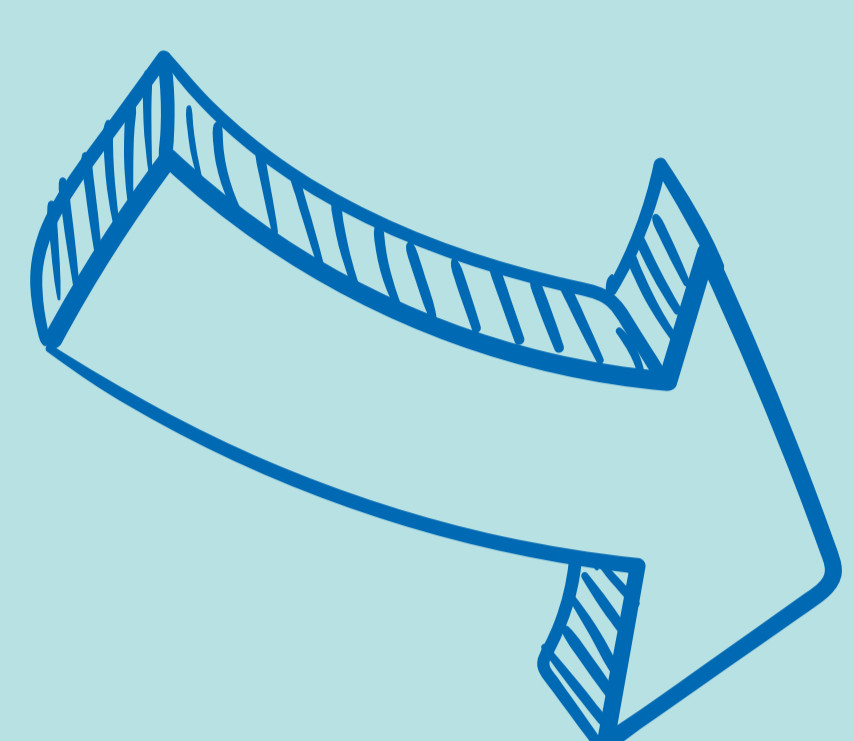


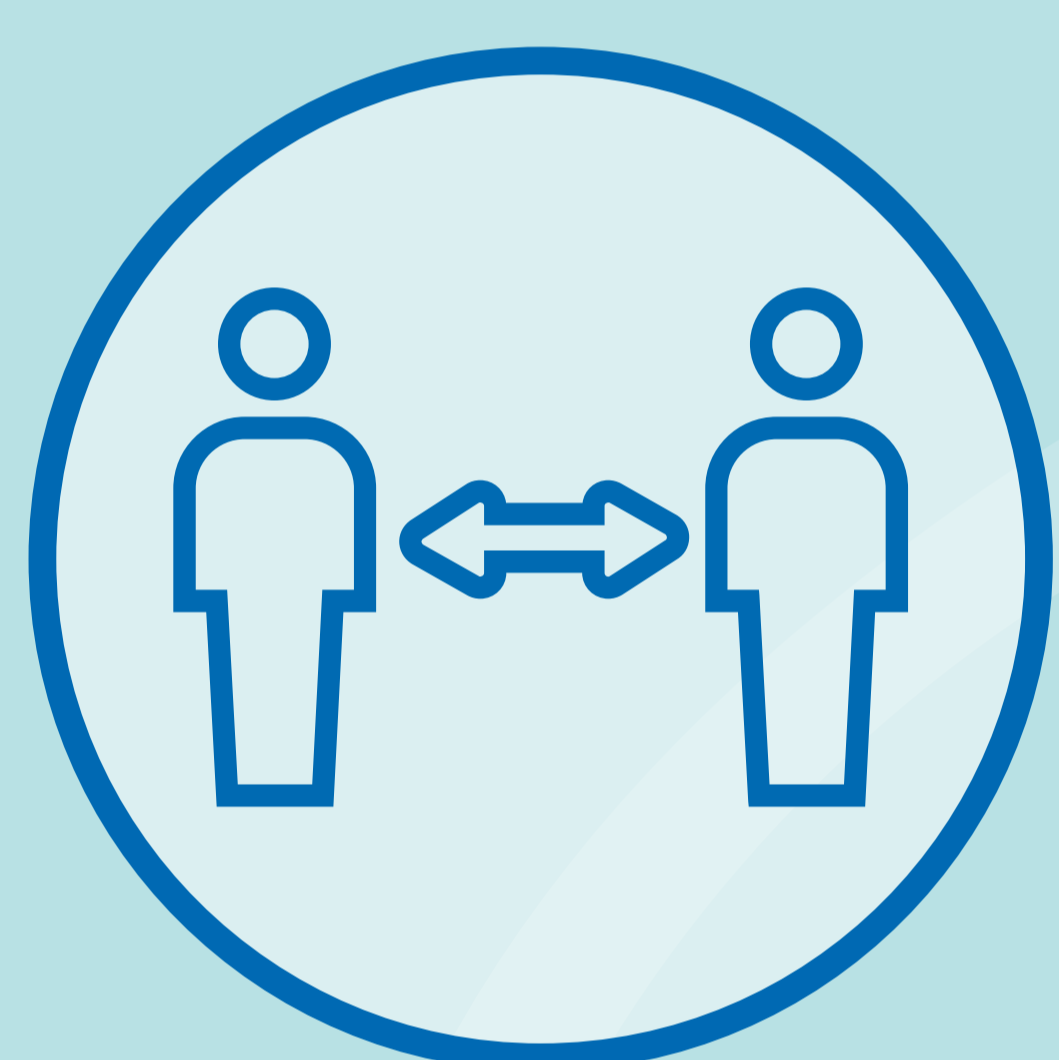
SEGUIMOS CONFIANDO EN VOS



PAUTAS PARA PADRES, MADRES Y/O ACOMPAÑANTES



Si podés, evitá el uso del transporte público.



En el ingreso y la salida no permanezcas en la puerta del establecimiento. Respetá el distanciamiento físico de 2 m.



Usá correctamente el tapabocas y hacé que tu hija/o también lo haga.



Si tu hija/o tiene síntomas no lo mandés, consultá con el médico y avisá en la escuela.*

***RECORDÁ**

- Si tenés obra social llamá y consultá.
- Si no tenés obra social comunicate al 0800-800-16843 (COVID).
- Ante cualquier duda comunicate con la directora de tu escuela.

**Mantengamos
abiertas las Escuelas**



MENDOZA
GOBIERNO

