

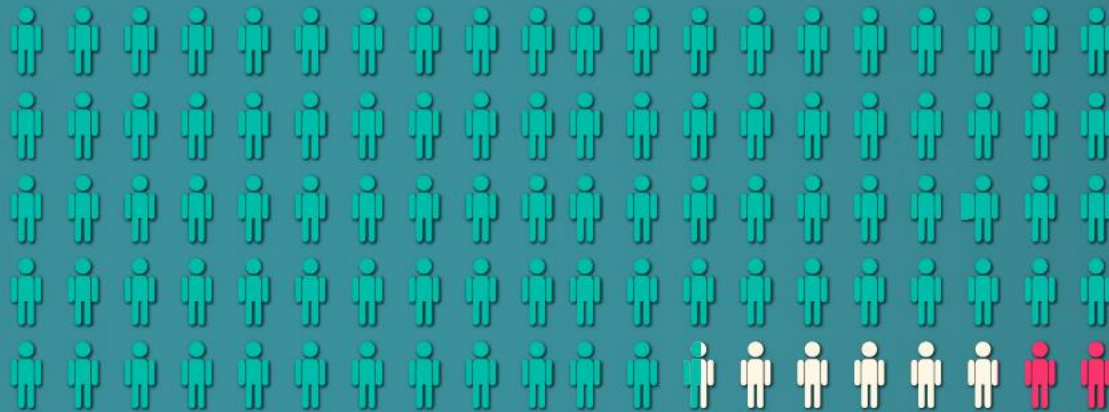


# Actualidad del **Sistema Sanitario** de la provincia de Mendoza

# Casos totales en Mendoza

(desde el inicio de la pandemia)

Total de casos  
**Confirmados**  
**74.506**



- 92,67% RECUPERADOS (**69.047** personas)
- 2,07% FALLECIDOS (**1.539** personas)



MENDOZA  
GOBIERNO

\*Datos al 08 de abril de 2021

# Casos totales

Semana del 02/04/21 al 08/04/21

Casos **confirmados** esta semana: **4.401**

Casos **recuperados** esta semana: **3.315**

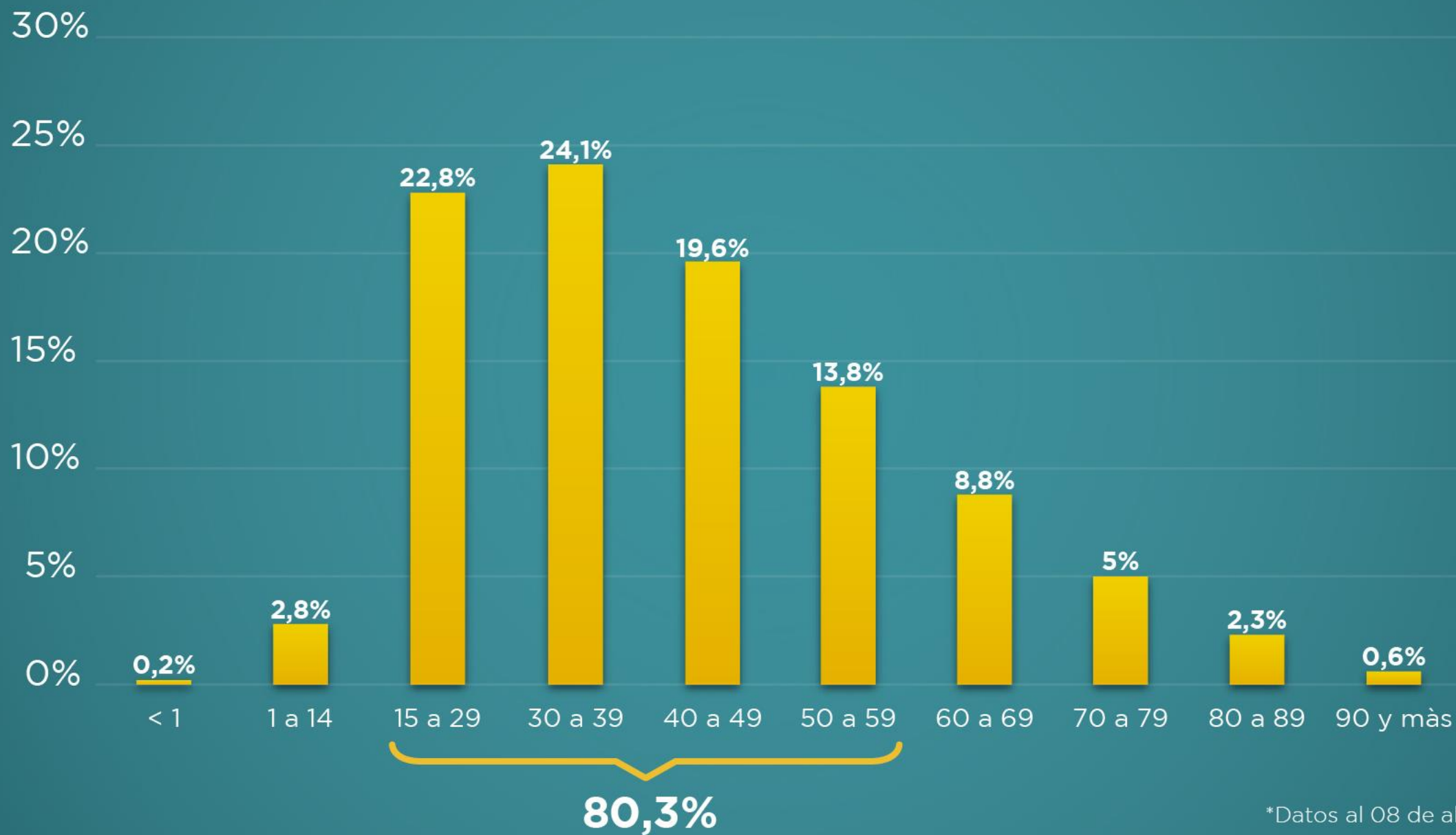
Casos **fallecidos** esta semana: **4**

Casos **fallecidos notificados en SISA** esta semana: **12**

(corresponde a personas fallecidas con fechas anteriores)



## Contagios según grupo etario



MENDOZA  
GOBIERNO

\*Datos al 08 de abril de 2021



# Promedio de contagios según grupo etario

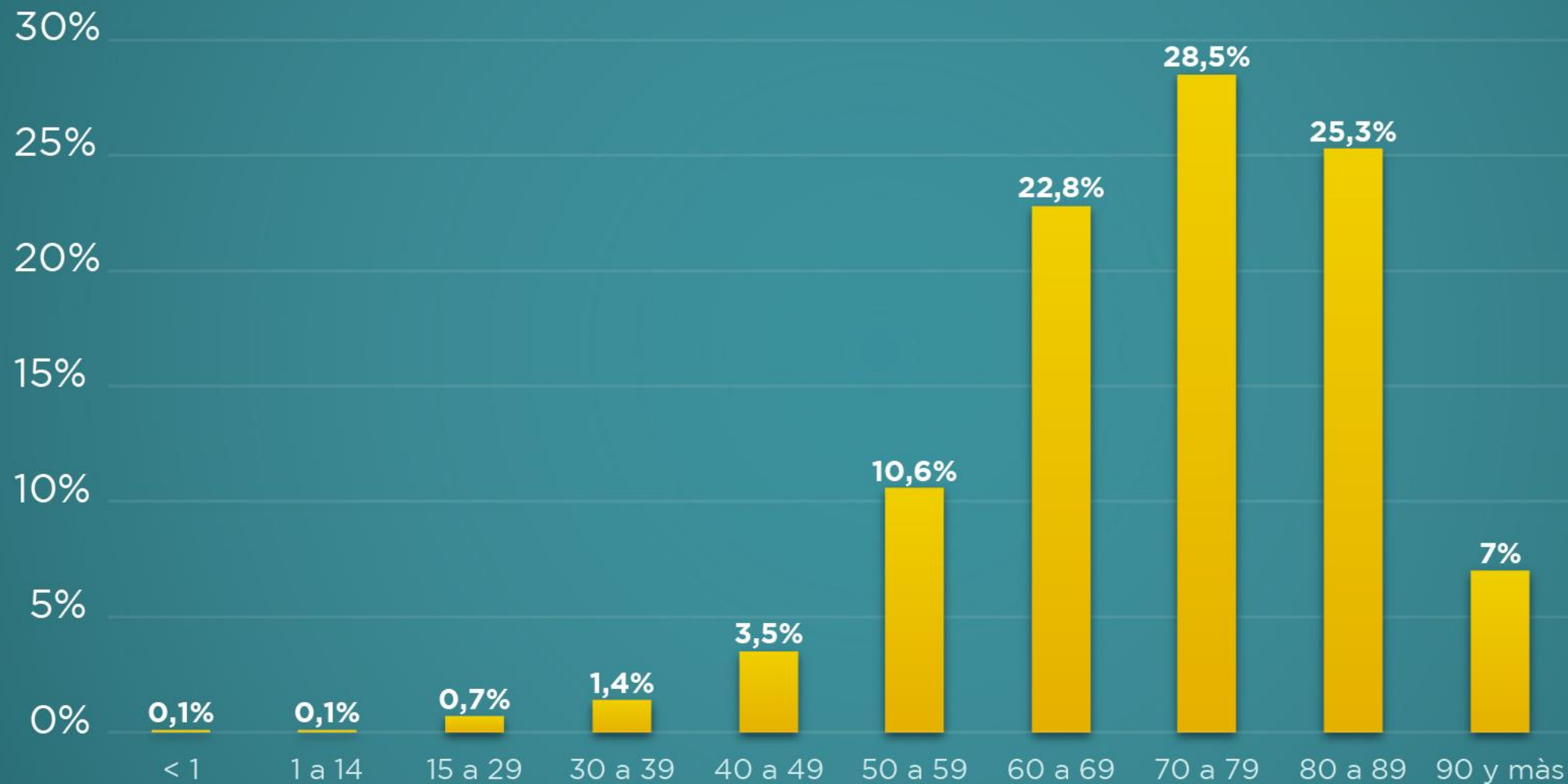
Promedio de edad de **confirmados**: **42 años**

Promedio de edad de **recuperados**: **42 años**

Promedio de edad de **fallecidos**: **72 años**



## Fallecidos según grupo etario



MENDOZA  
GOBIERNO

\*Datos al 08 de abril de 2021

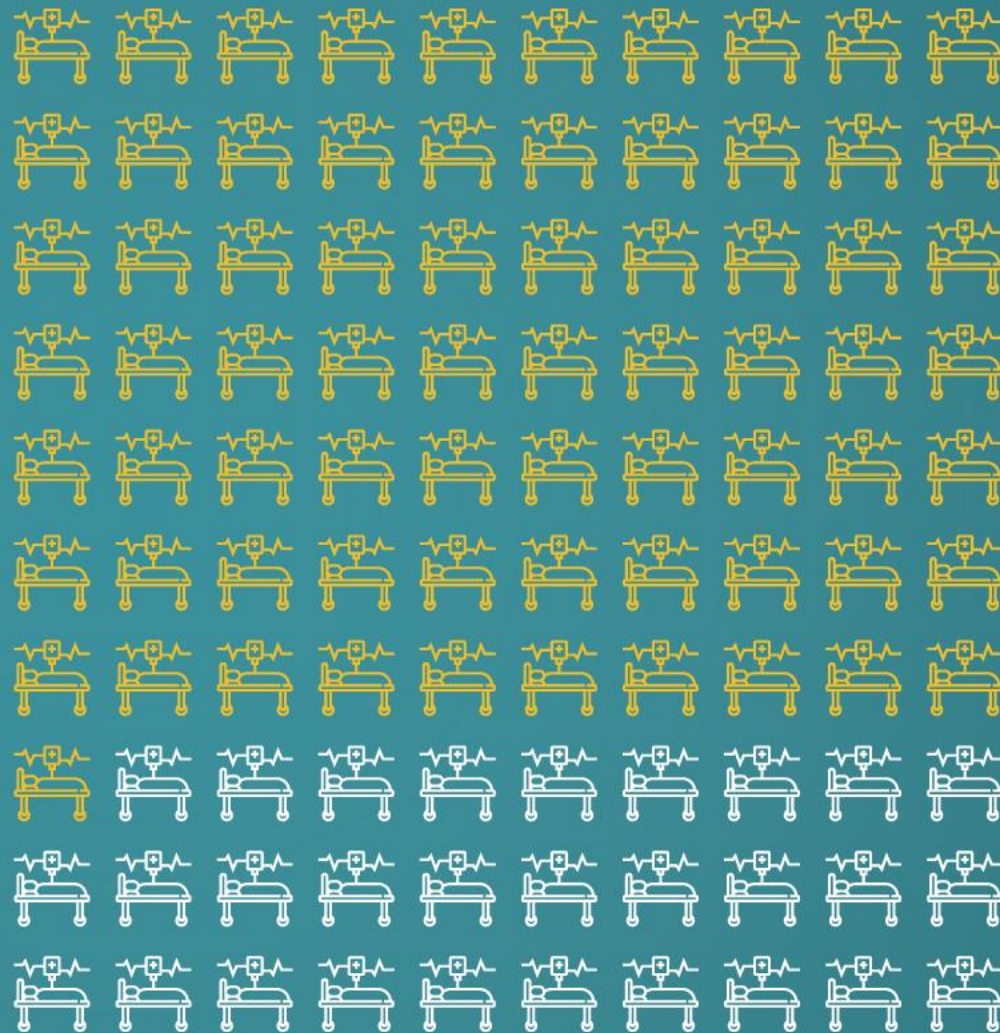
# Mortalidad/Letalidad

**Letalidad: 2,07%**  
(total de confirmados por COVID-19)

**Mortalidad: 812,35**  
(personas fallecidas por millón de habitantes)



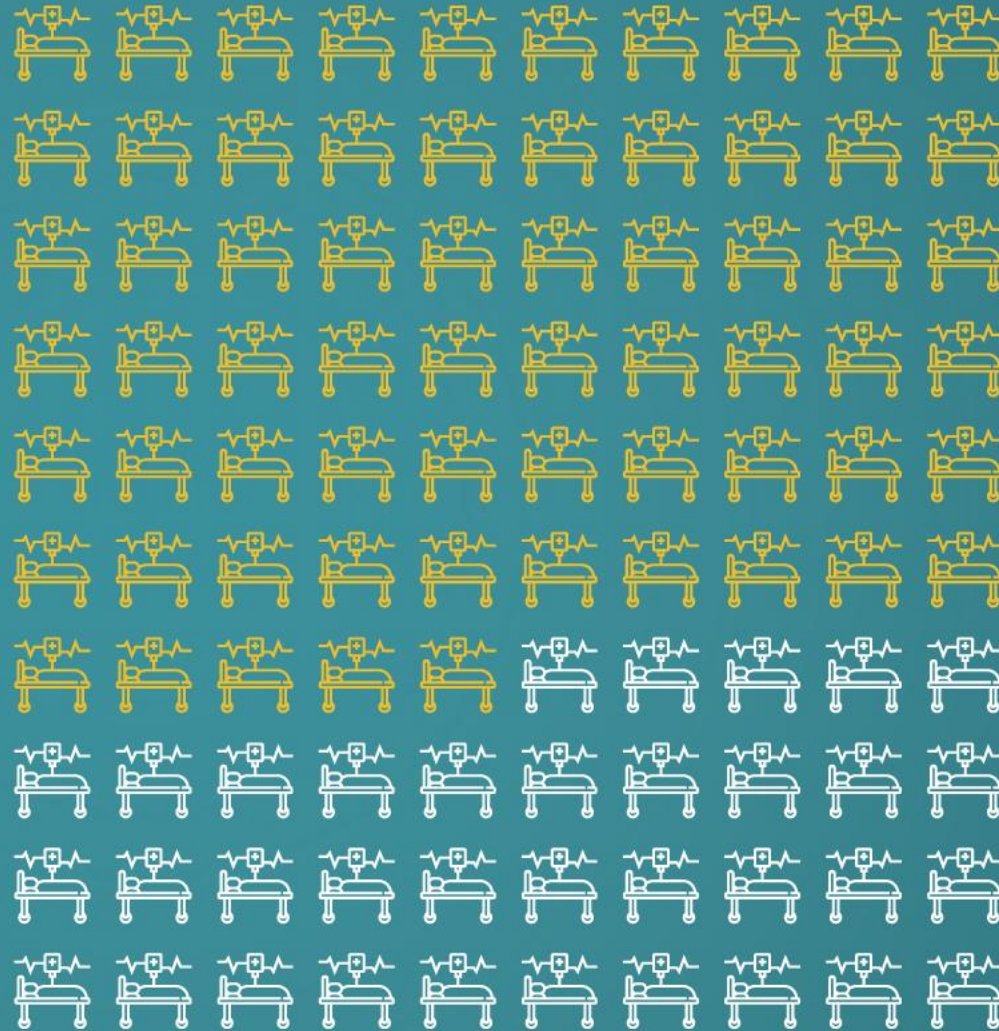
**71%**  
Ocupación camas  
UTI  
Gran Mendoza



\*Datos al 08 de abril de 2021



**65,01%**  
Ocupación camas  
UTI  
Provincia



MENDOZA  
GOBIERNO

\*Datos al 08 de abril de 2021



**MENDOZA GOBIERNO**