

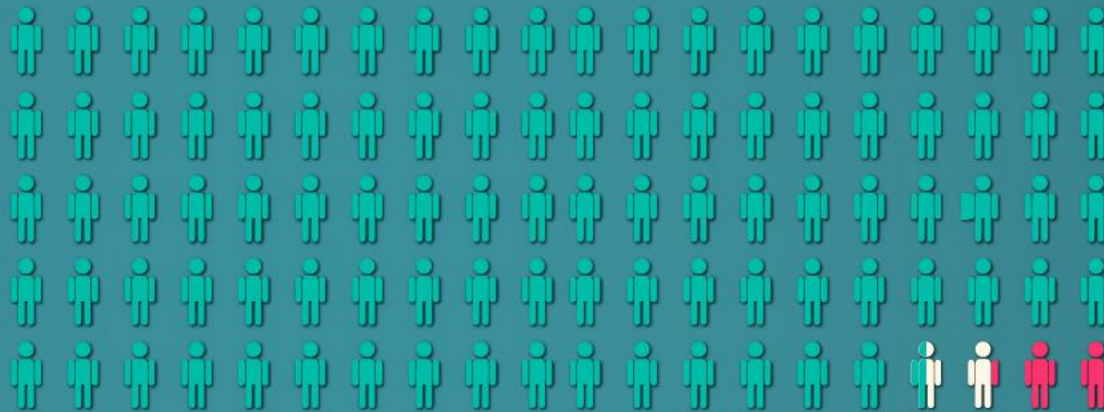


# Actualidad del **Sistema Sanitario** de la provincia de Mendoza

# Casos totales en Mendoza

(desde el inicio de la pandemia)

Total de casos  
**Confirmados**  
**131.293**



- 96,5% RECUPERADOS (**126.704** personas)
- 2,32% FALLECIDOS (**3.046** personas)



MENDOZA  
GOBIERNO

# Casos totales

Semana del 11/06/21 al 17/06/21

Casos **confirmados** esta semana: **4.871**

Casos **recuperados** esta semana: **5.932**

Casos **fallecidos** esta semana: **77**

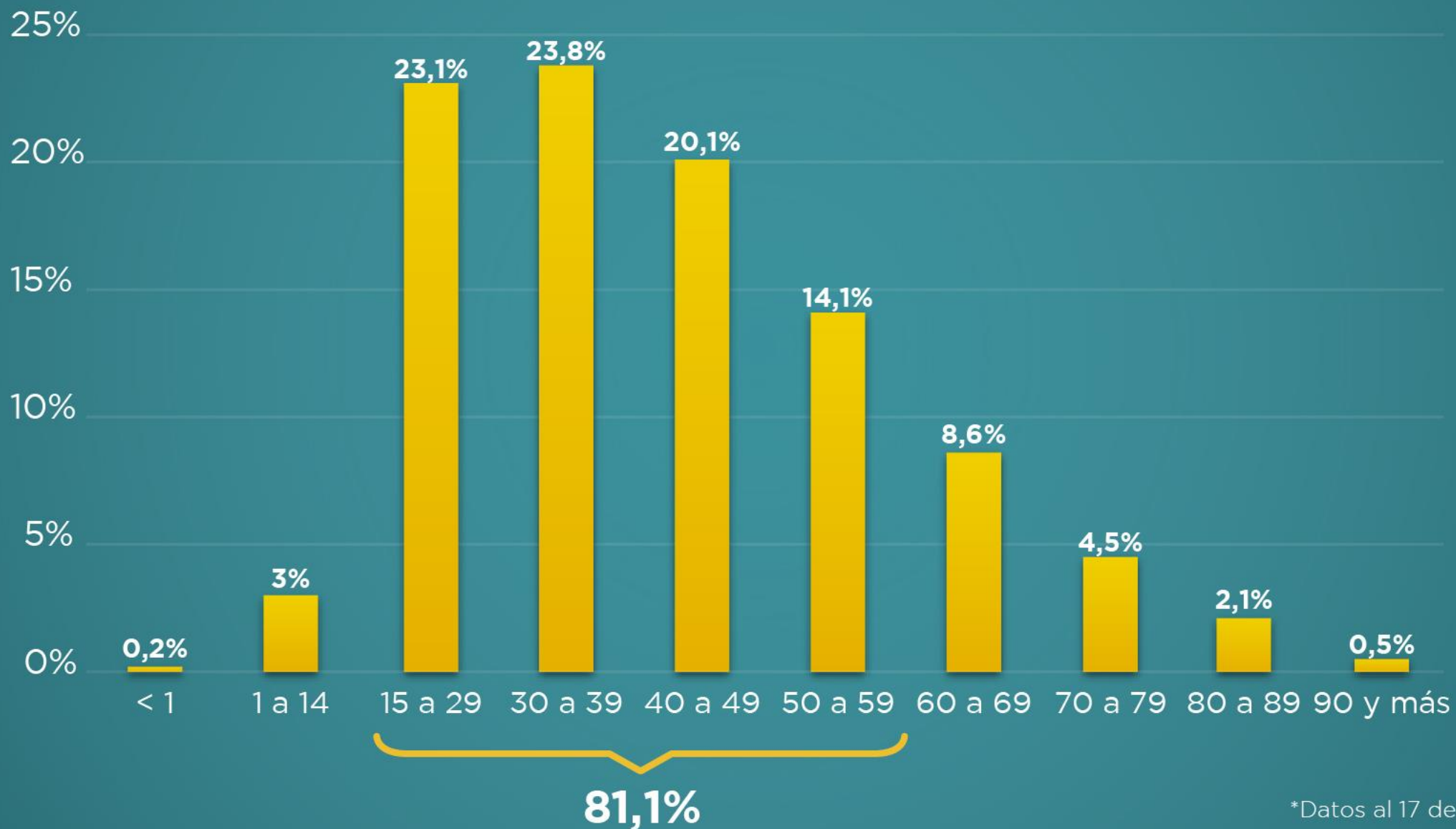
Casos **fallecidos notificados en SISA** esta semana: **87**

(corresponde a personas fallecidas con fechas anteriores)



MENDOZA  
GOBIERNO

## Contagios según grupo etario



MENDOZA  
GOBIERNO

\*Datos al 17 de junio de 2021

## Promedio de contagios según grupo etario

Promedio de edad de **confirmados**: **42 años**

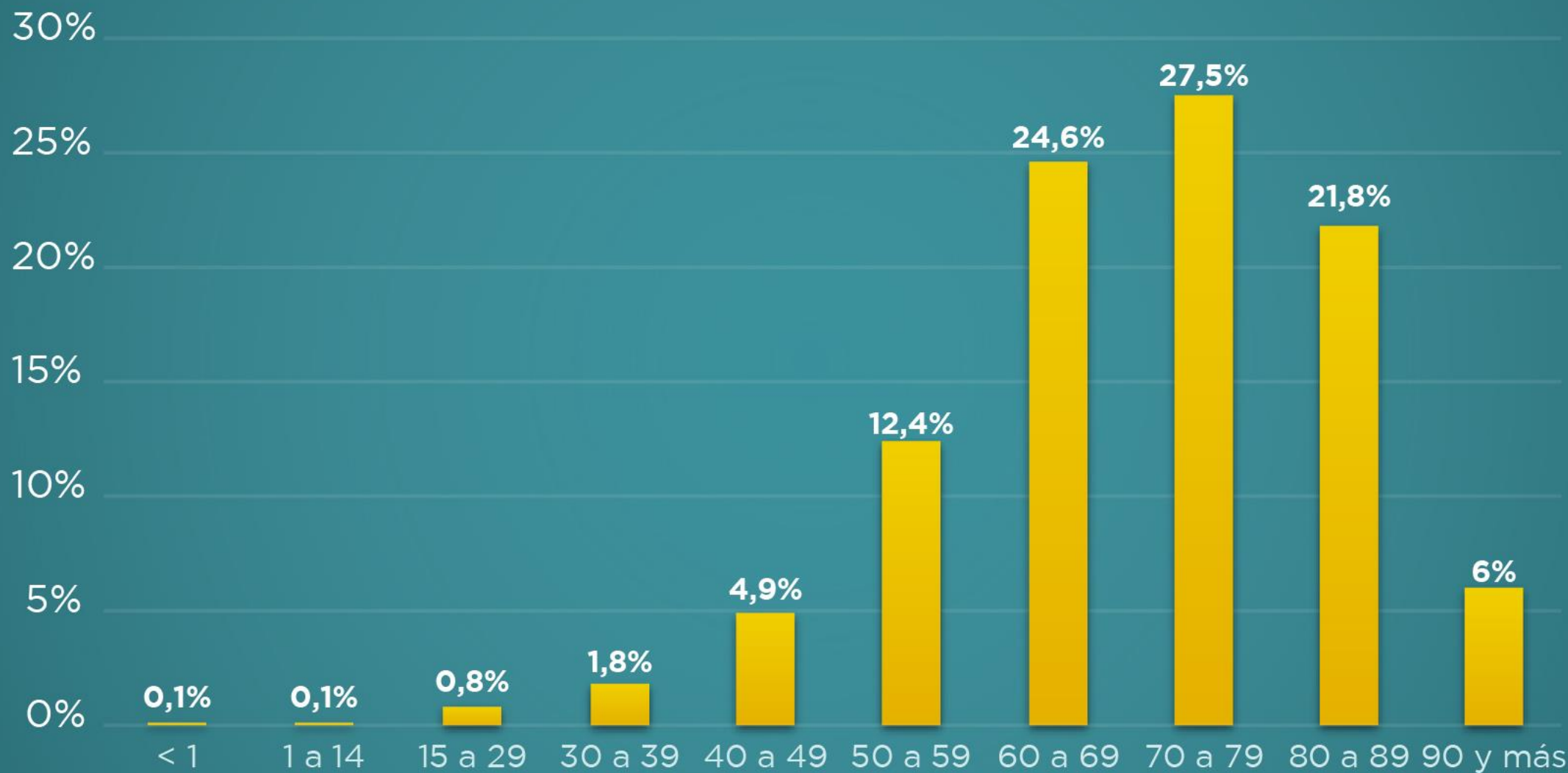
Promedio de edad de **recuperados**: **41 años**

Promedio de edad de **fallecidos**: **70 años**



MENDOZA  
GOBIERNO

## Fallecidos según grupo etario



\*Datos al 17 de junio de 2021

# Mortalidad/Letalidad

**Letalidad: 2,32%**

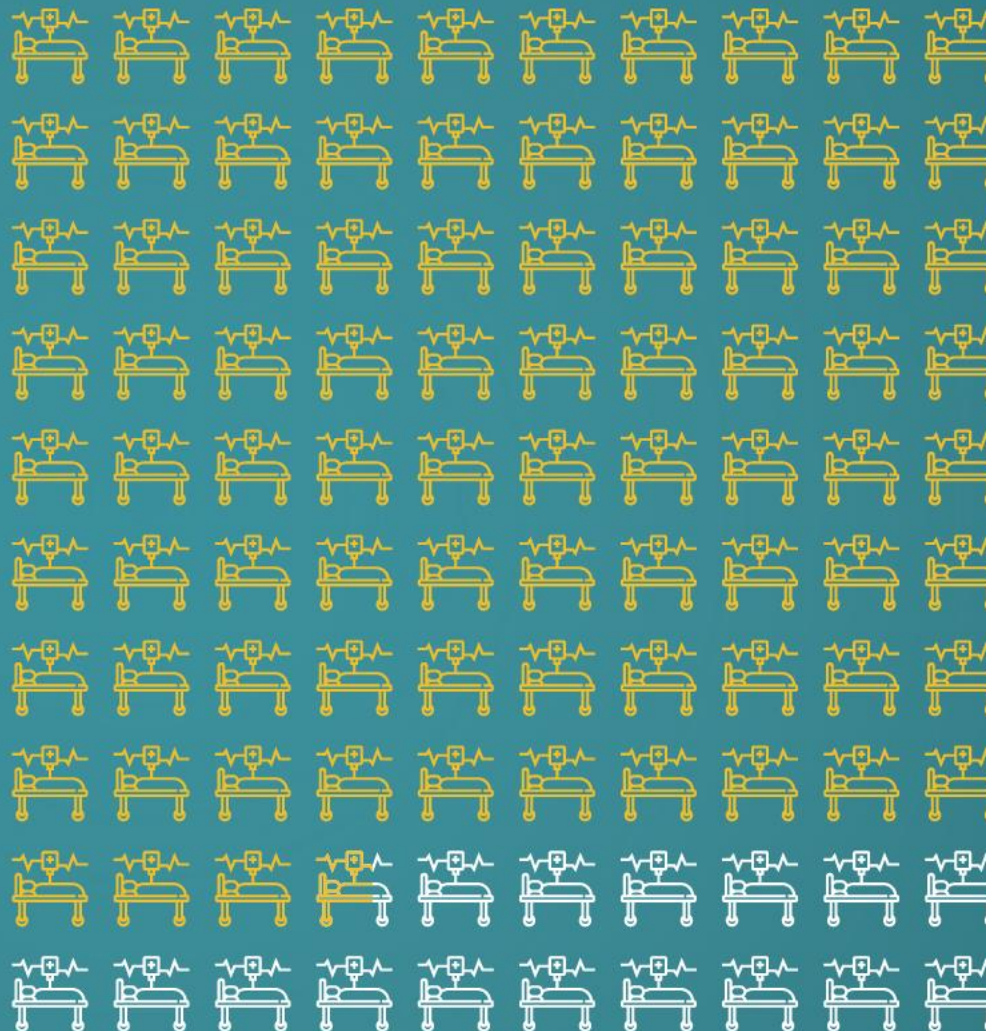
(total de confirmados por COVID-19)

**Mortalidad: 1.607,80**

(personas fallecidas por millón de habitantes)



**83,78%**  
Ocupación camas  
UTI  
Gran Mendoza

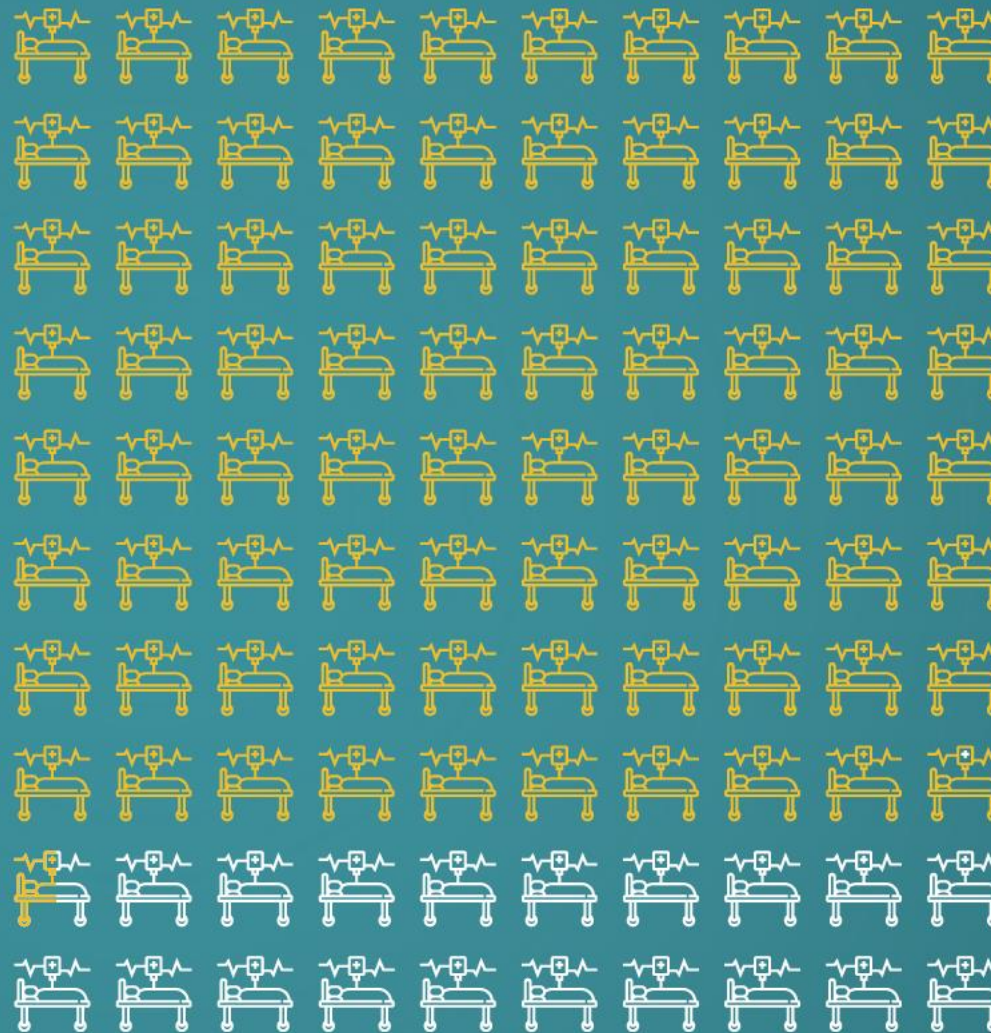


MENDOZA  
GOBIERNO

\*Datos al 17 de junio de 2021



**80,63%**  
Ocupación camas  
UTI  
Provincia



\*Datos al 17 de junio de 2021



**MENDOZA GOBIERNO**