

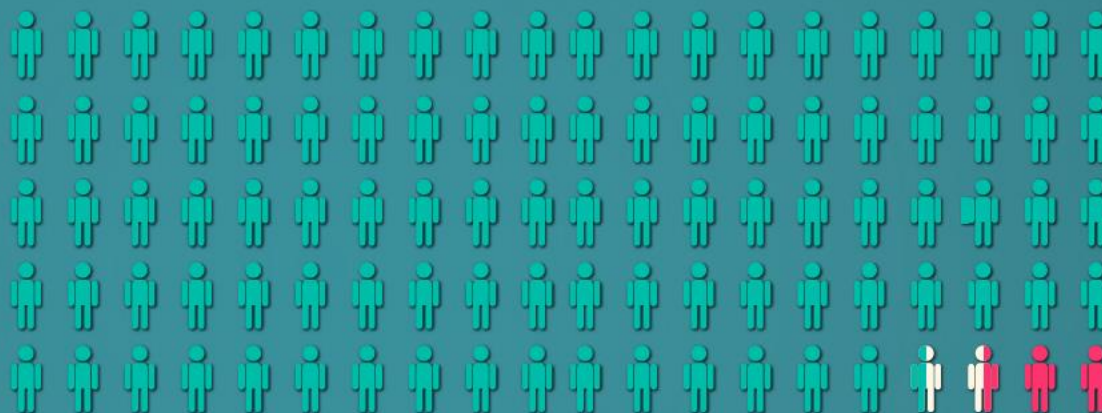


Actualidad del **Sistema Sanitario** de la provincia de Mendoza

Casos totales en Mendoza

(desde el inicio de la pandemia)

Total de casos
Confirmados
153.566



■ 96,66% RECUPERADOS (**148.442** personas)

■ 2,54% FALLECIDOS (**3.899** personas)



Casos totales

Semana del 23/07/21 al 29/07/21

Casos **confirmados** esta semana: **2.907**

Casos **recuperados** esta semana: **2.970**

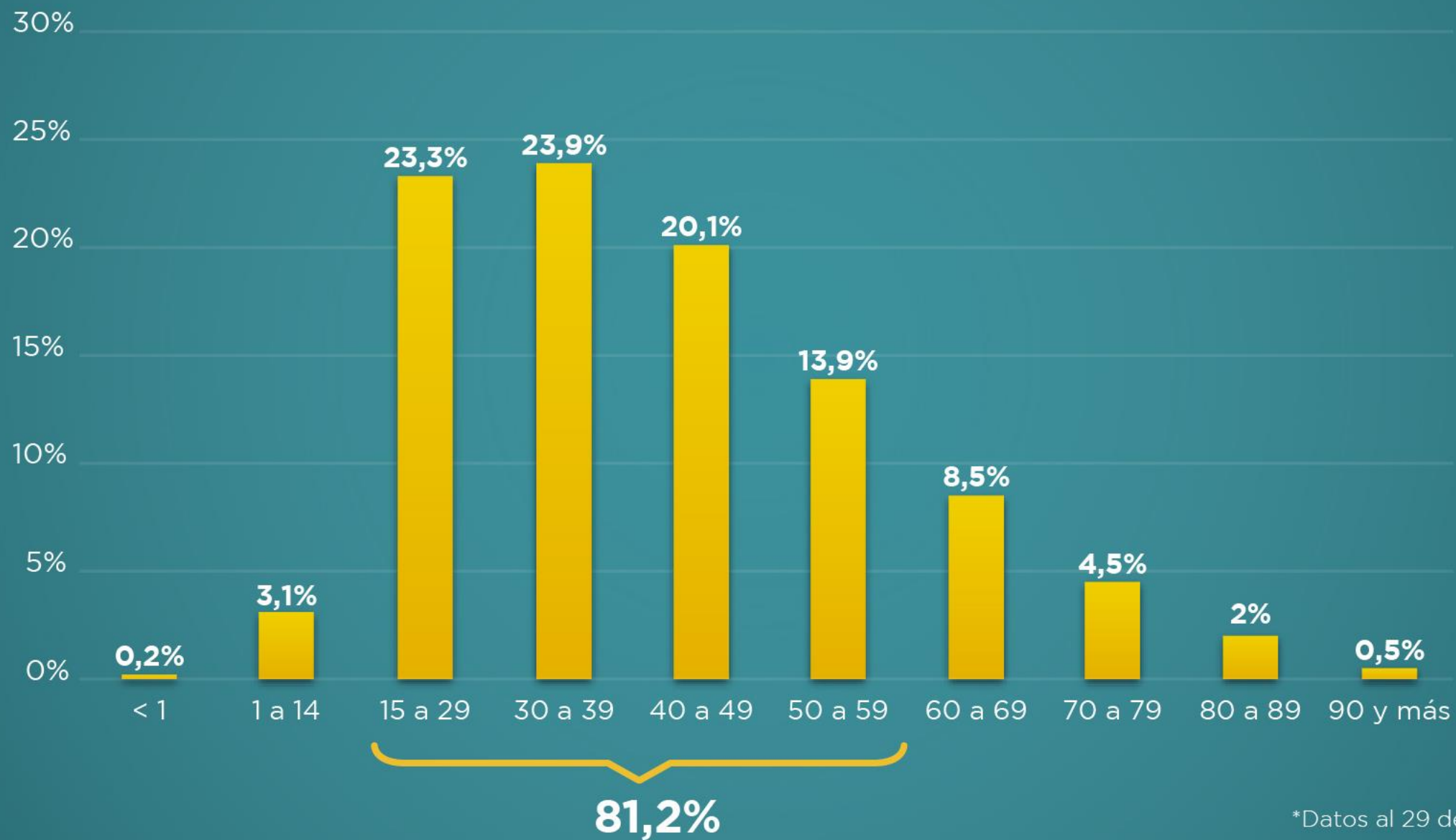
Casos **fallecidos** esta semana: **41**

Casos **fallecidos notificados en SISA** esta semana: **92**

(corresponde a personas fallecidas con fechas anteriores)



Contagios según grupo etario



Promedio de contagios según grupo etario

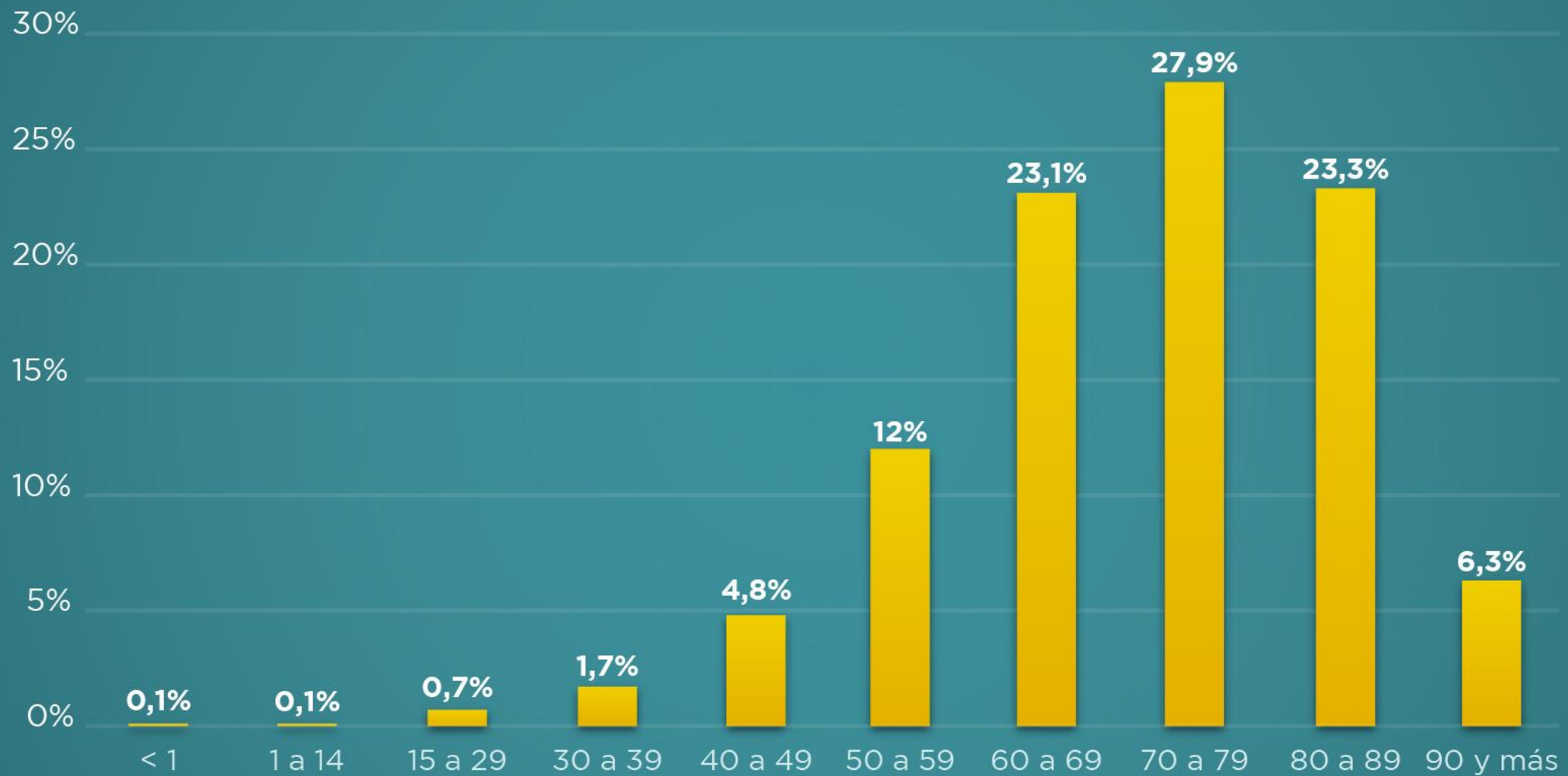
Promedio de edad de **confirmados**: **41 años**

Promedio de edad de **recuperados**: **41 años**

Promedio de edad de **fallecidos**: **71 años**



Fallecidos según grupo etario



*Datos al 29 de julio de 2021

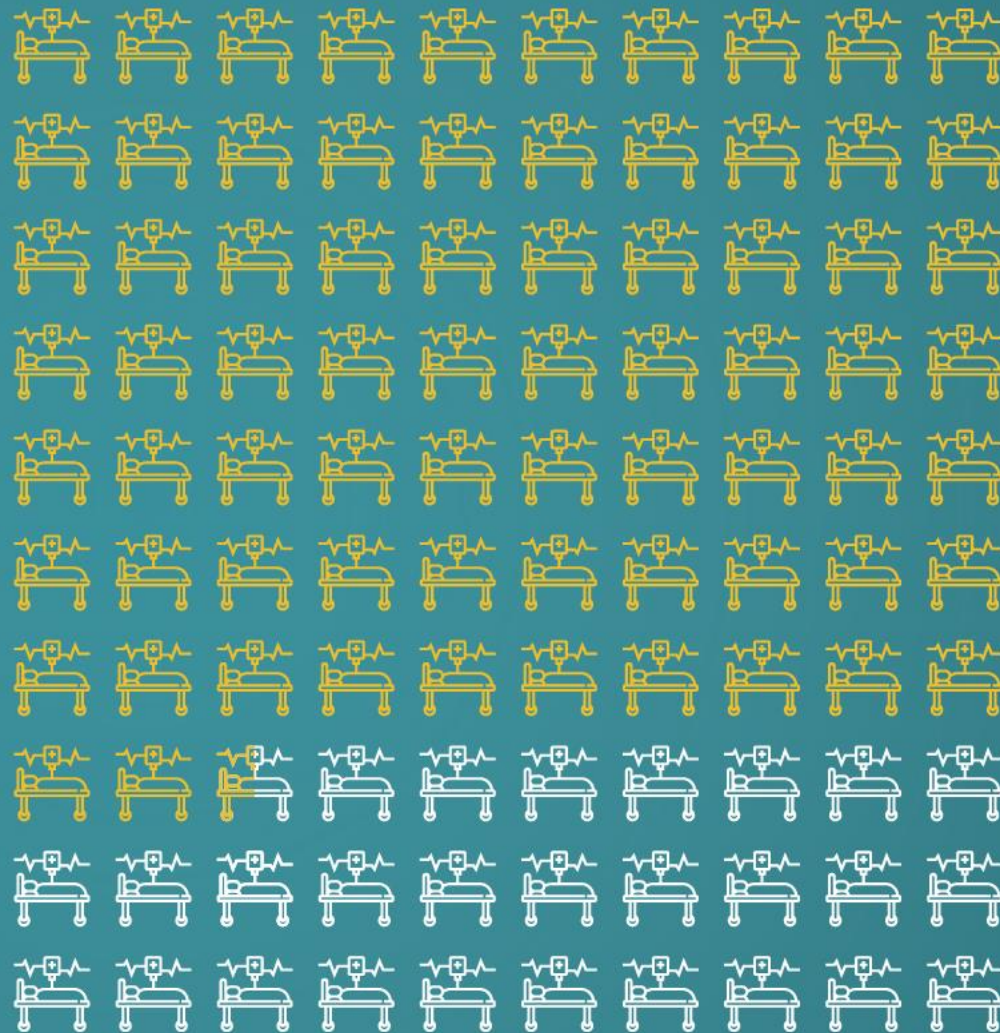
Mortalidad/Letalidad

Letalidad: 2,54%
(total de confirmados por COVID-19)

Mortalidad: 2.058,05
(personas fallecidas por millón de habitantes)

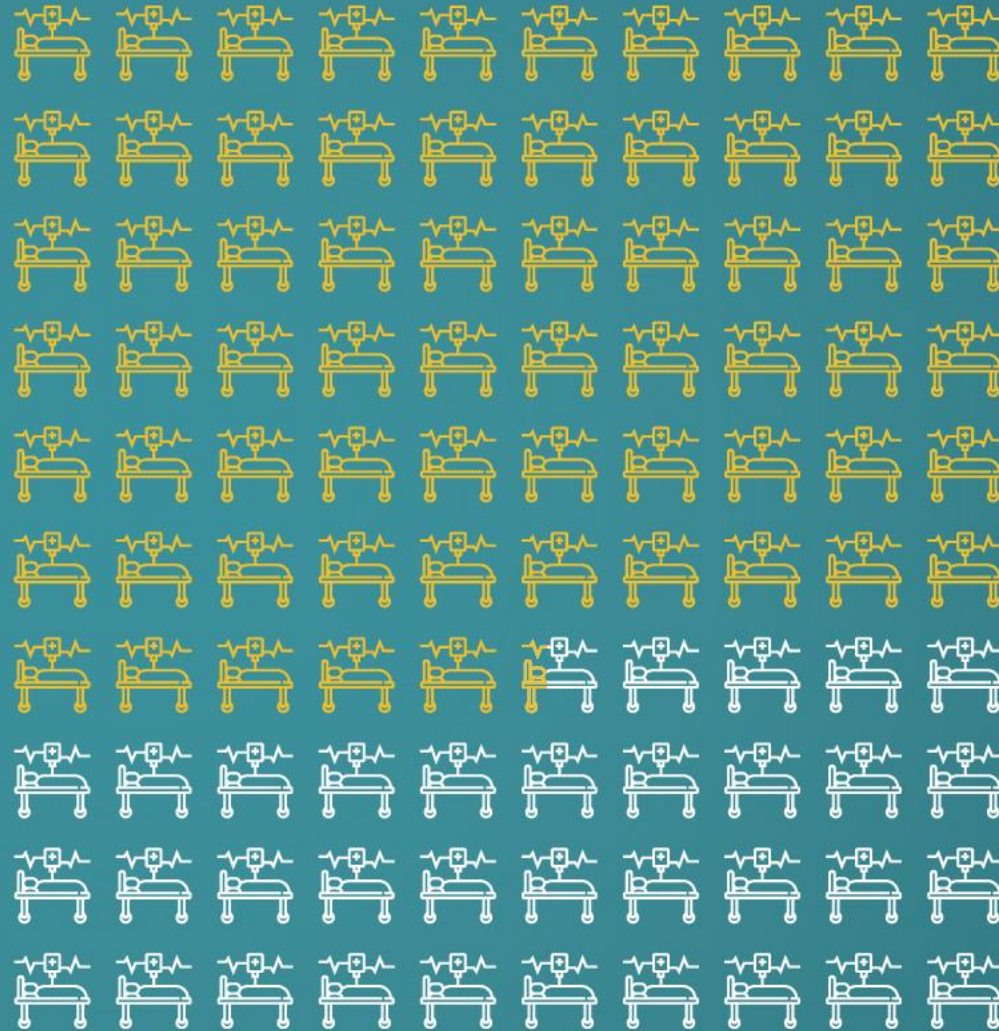


72,50%
Ocupación camas
UTI
Gran Mendoza



*Datos al 29 de julio de 2021

65,35%
Ocupación camas
UTI
Provincia



MENDOZA
GOBIERNO

*Datos al 29 de julio de 2021



MENDOZA GOBIERNO