



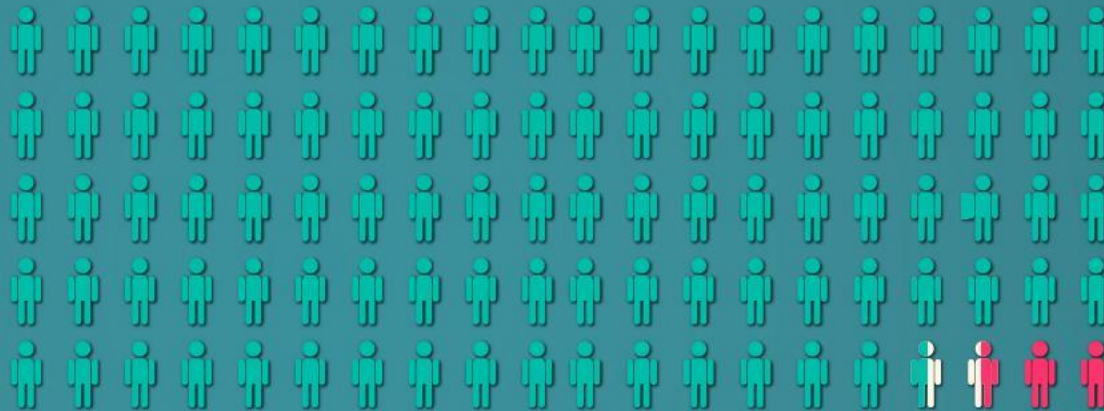
Actualidad del **Sistema Sanitario** de la provincia de Mendoza

Casos totales en Mendoza

(desde el inicio de la pandemia)

Total de casos
Confirmados

162.264



- 96,67% RECUPERADOS (**156.868** personas)
- 2,66% FALLECIDOS (**4.317** personas)



MENDOZA
GOBIERNO

Casos totales

Semana del 20/08/21 al 26/08/21

Casos **confirmados** esta semana: **1.484**

Casos **recuperados** esta semana: **1.502**

Casos **fallecidos** esta semana: **29**

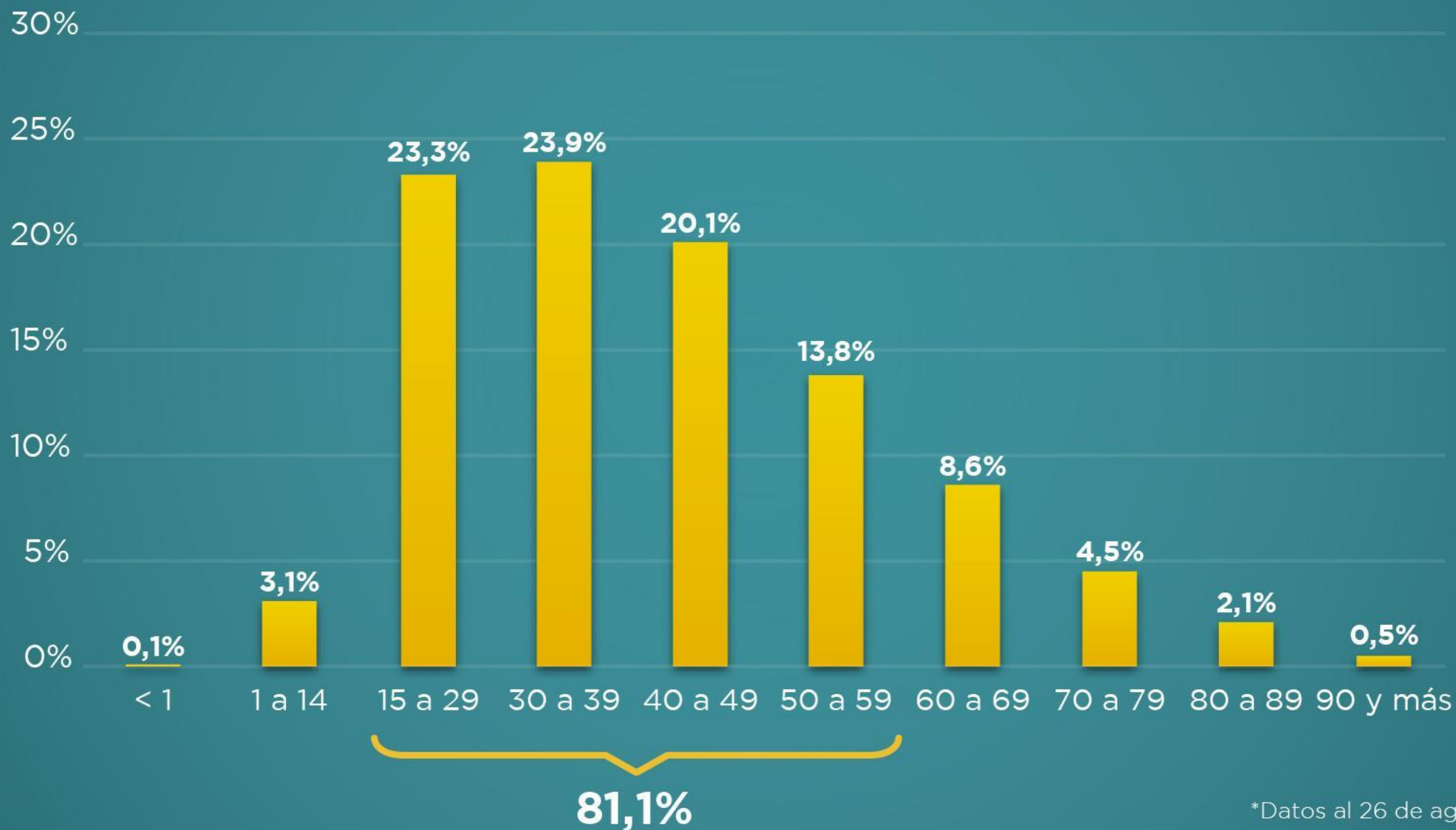
Casos **fallecidos notificados en SISA** esta semana: **63**

(corresponde a personas fallecidas con fechas anteriores)



MENDOZA
GOBIERNO

Contagios según grupo etario



*Datos al 26 de agosto de 2021

Promedio de contagios según grupo etario

Promedio de edad de **confirmados**: **41 años**

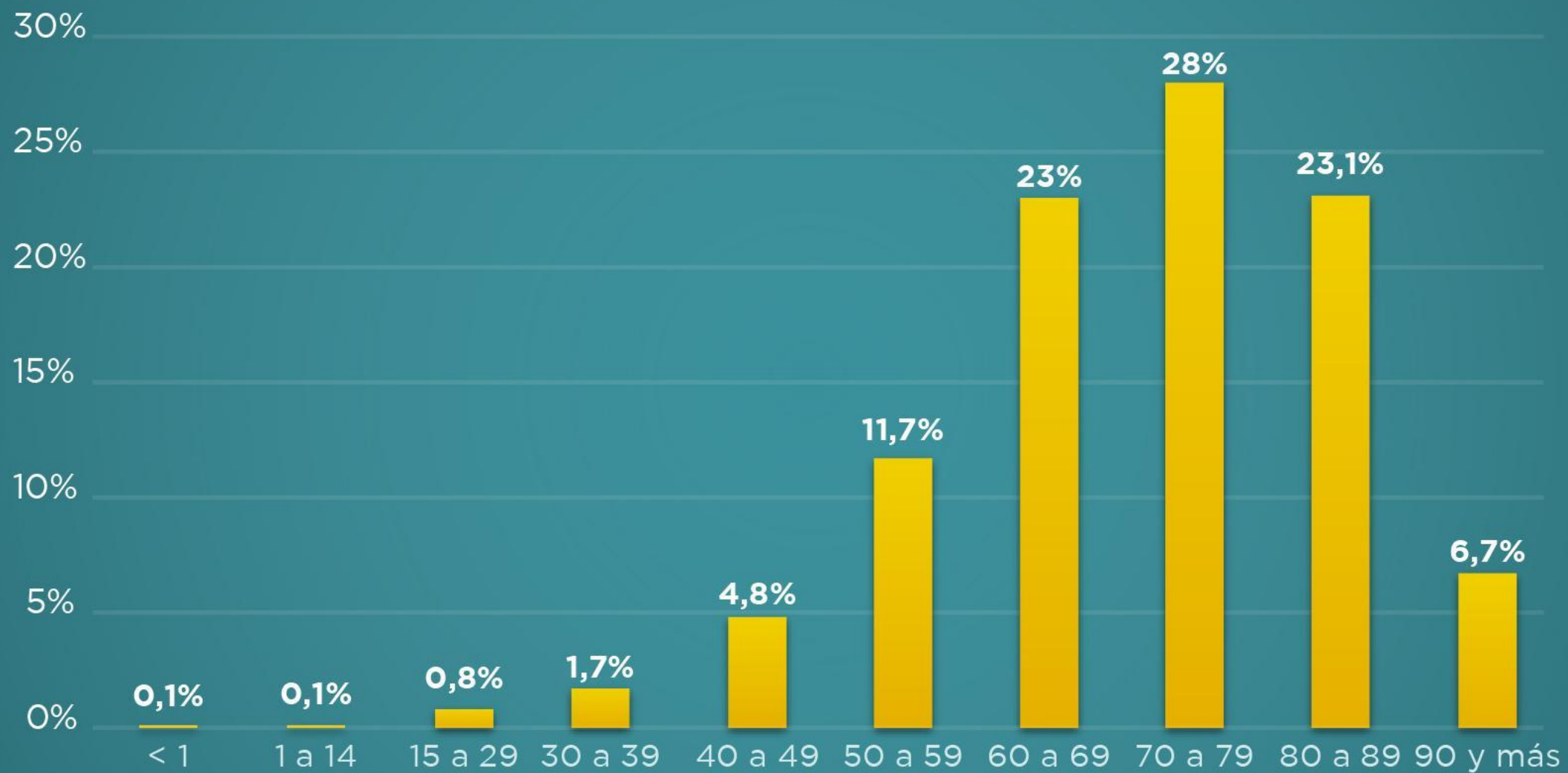
Promedio de edad de **recuperados**: **41 años**

Promedio de edad de **fallecidos**: **71 años**



MENDOZA
GOBIERNO

Fallecidos según grupo etario



*Datos al 26 de agosto de 2021

Mortalidad/Letalidad

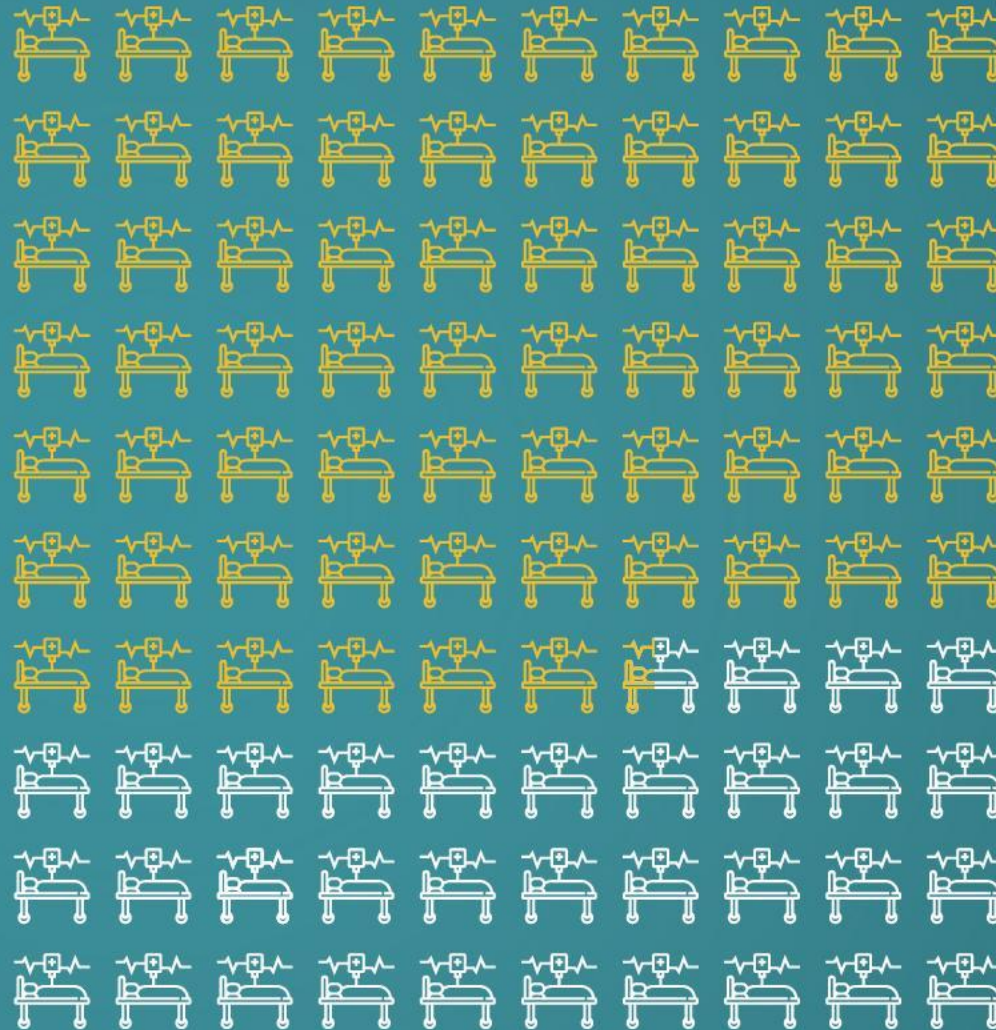
Letalidad: 2,66%
(total de confirmados por COVID-19)

Mortalidad: 2.278,68
(personas fallecidas por millón de habitantes)



MENDOZA
GOBIERNO

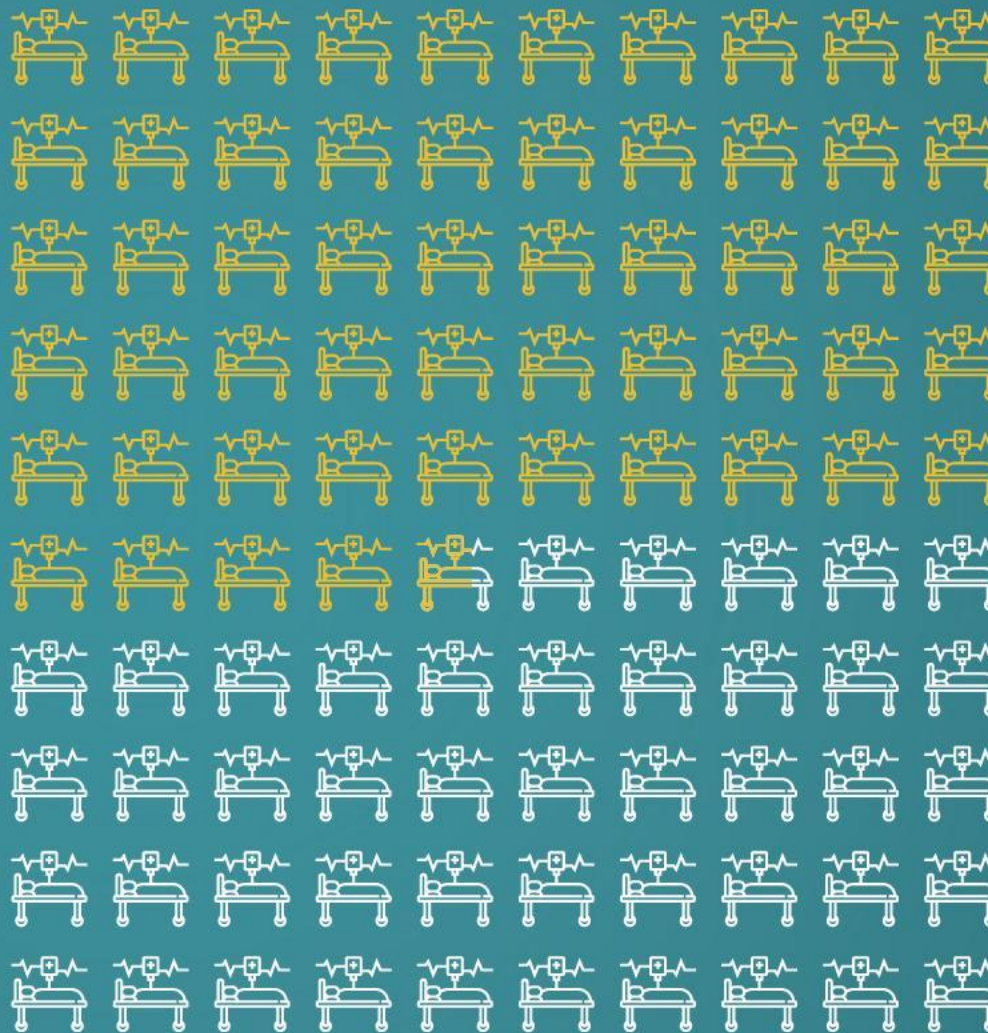
66,44%
Ocupación camas
UTI
Gran Mendoza



MENDOZA
GOBIERNO

*Datos al 26 de agosto de 2021

54,85%
Ocupación camas
UTI
Provincia



MENDOZA
GOBIERNO

*Datos al 26 de agosto de 2021



MENDOZA GOBIERNO