

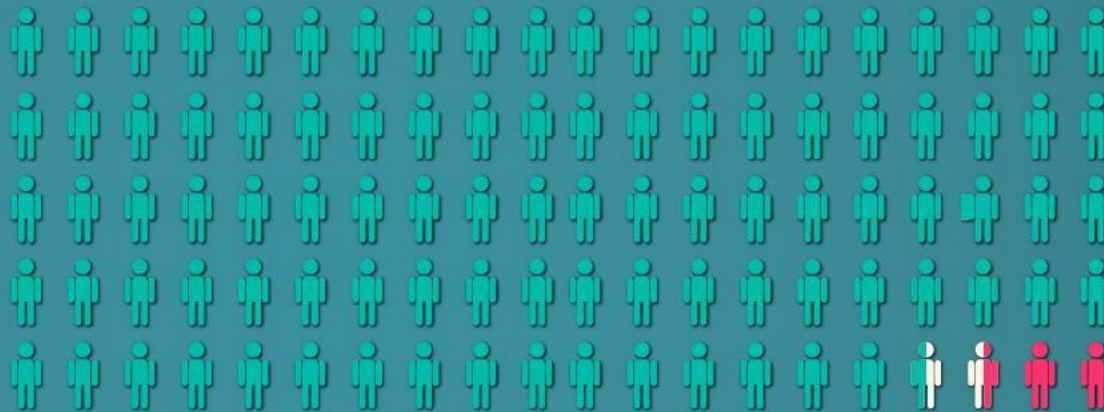


Actualidad del **Sistema Sanitario** de la provincia de Mendoza

Casos totales en Mendoza

(desde el inicio de la pandemia)

Total de casos
Confirmados
156.704



- 96,62% RECUPERADOS (**151.402** personas)
- 2,56% FALLECIDOS (**4.019** personas)



MENDOZA
GOBIERNO

Casos totales

Semana del 30/07/21 al 05/08/21

Casos **confirmados** esta semana: **3.138**

Casos **recuperados** esta semana: **2.960**

Casos **fallecidos** esta semana: **40**

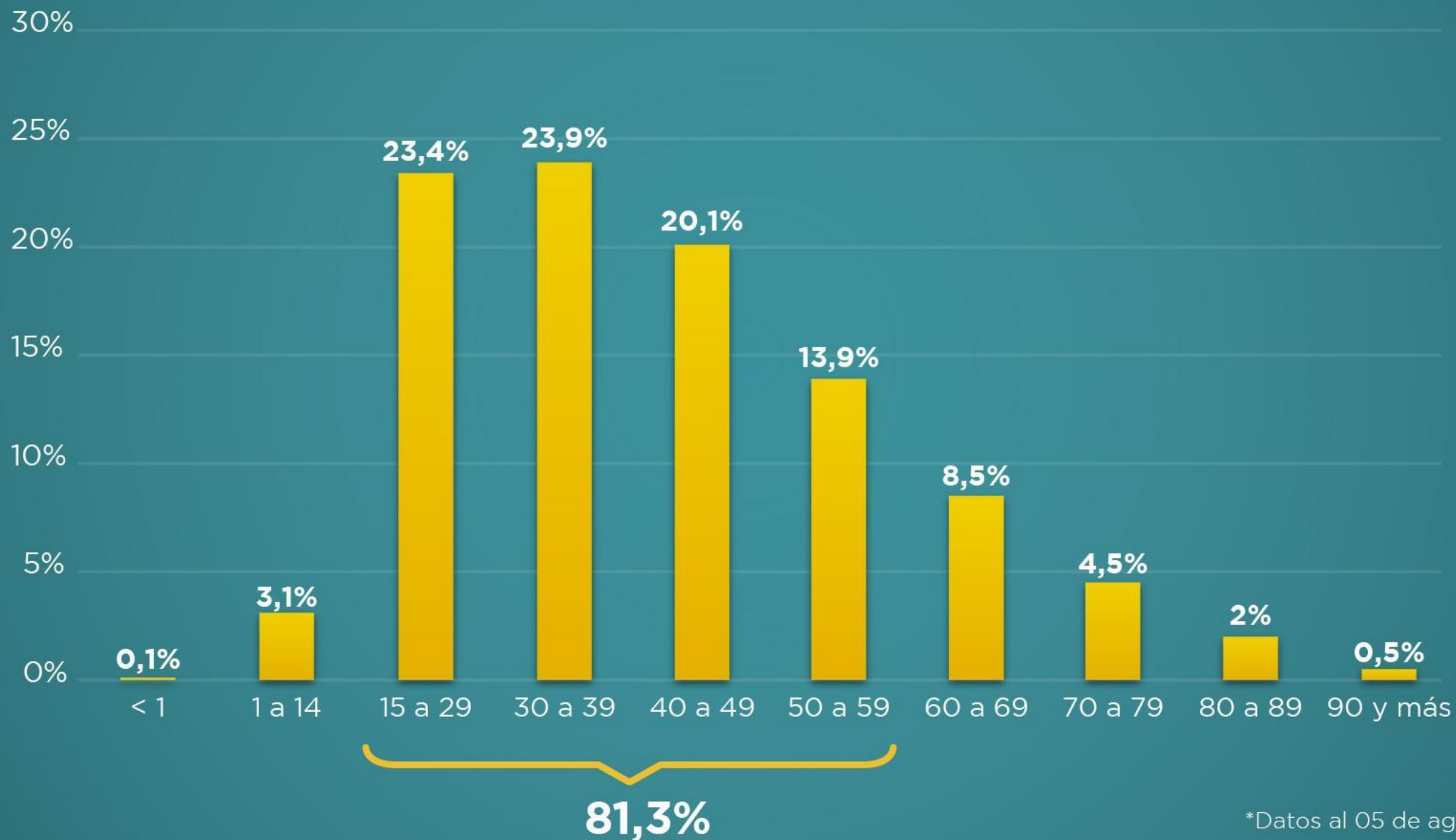
Casos **fallecidos notificados en SISA** esta semana: **80**

(corresponde a personas fallecidas con fechas anteriores)



MENDOZA
GOBIERNO

Contagios según grupo etario



*Datos al 05 de agosto de 2021

Promedio de contagios según grupo etario

Promedio de edad de **confirmados**: **41 años**

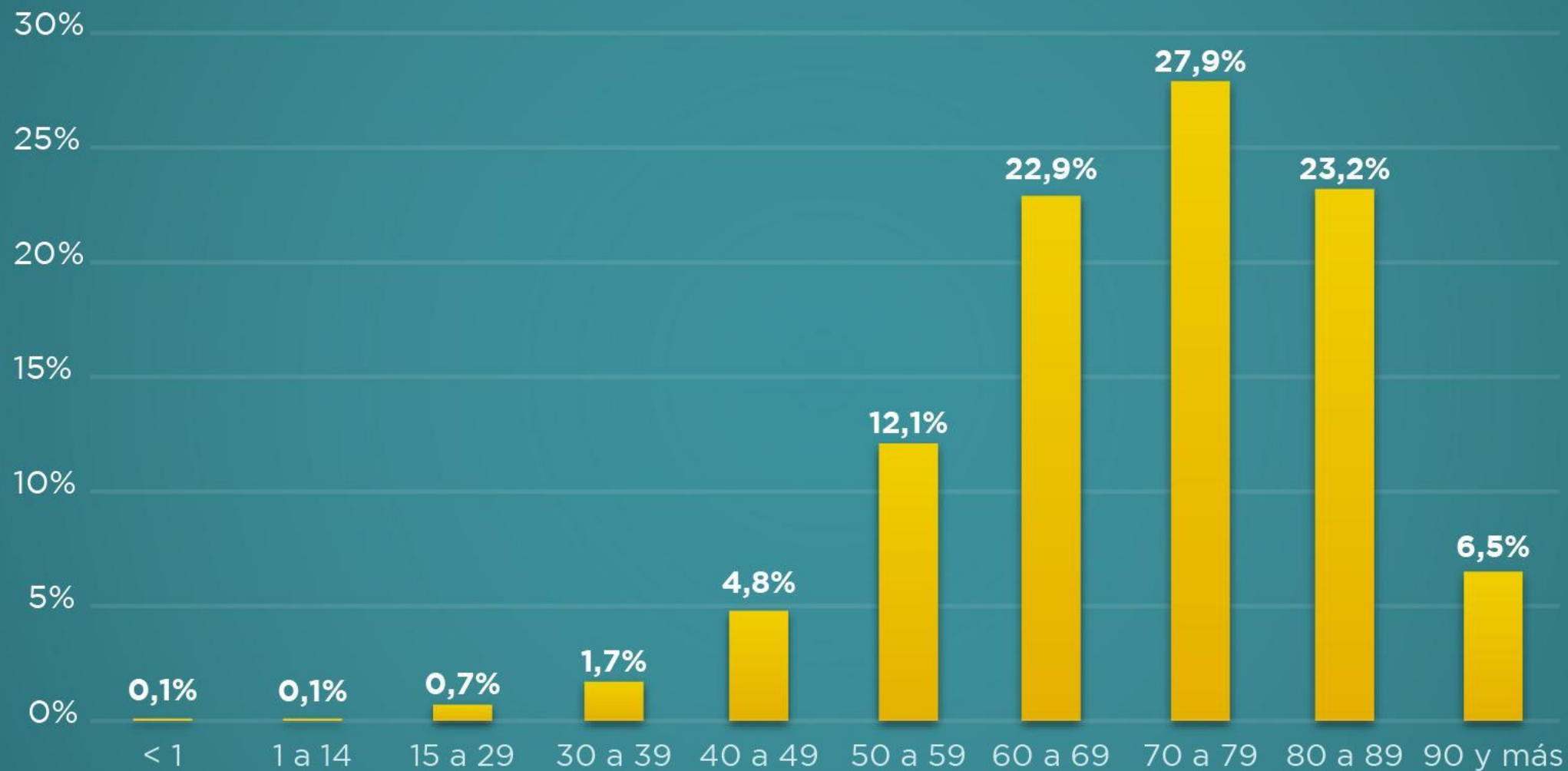
Promedio de edad de **recuperados**: **41 años**

Promedio de edad de **fallecidos**: **71 años**



MENDOZA
GOBIERNO

Fallecidos según grupo etario



MENDOZA
GOBIERNO

*Datos al 05 de agosto de 2021

Mortalidad/Letalidad

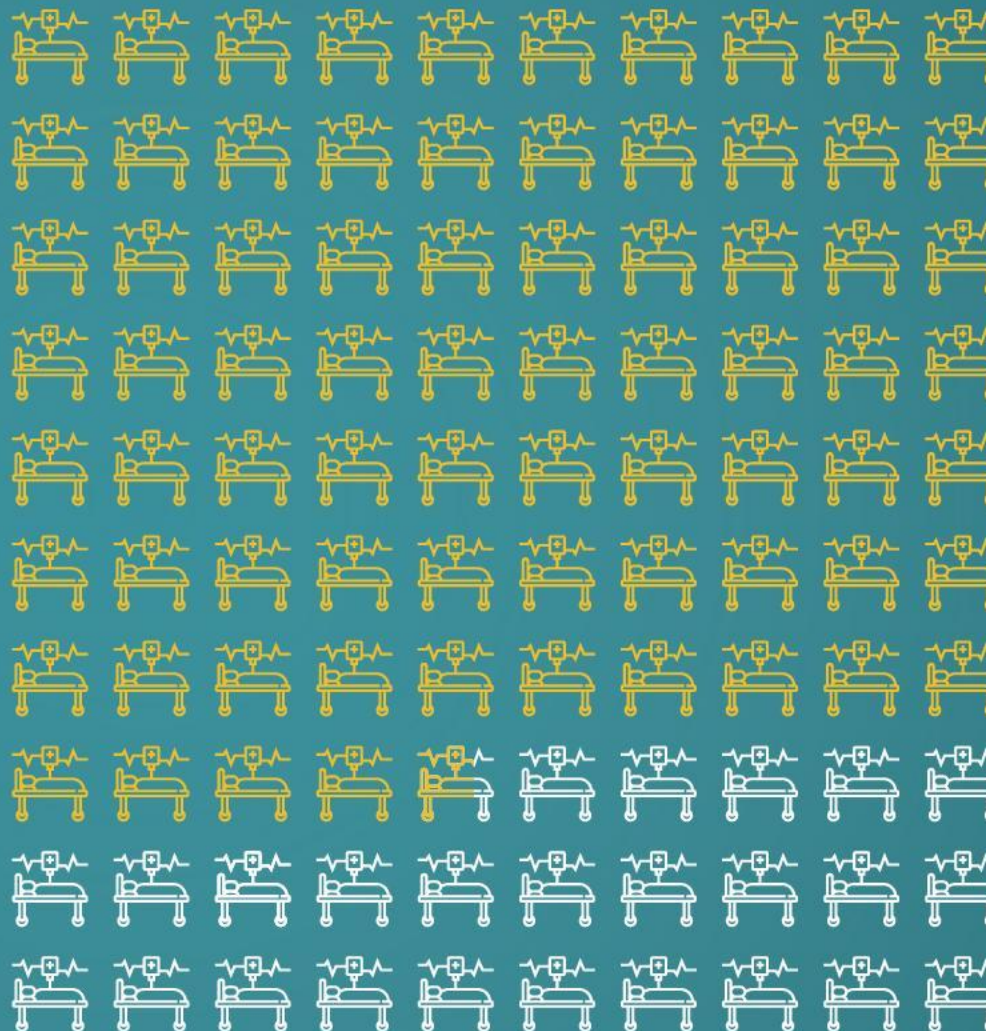
Letalidad: 2,56%
(total de confirmados por COVID-19)

Mortalidad: 2.121,39
(personas fallecidas por millón de habitantes)



MENDOZA
GOBIERNO

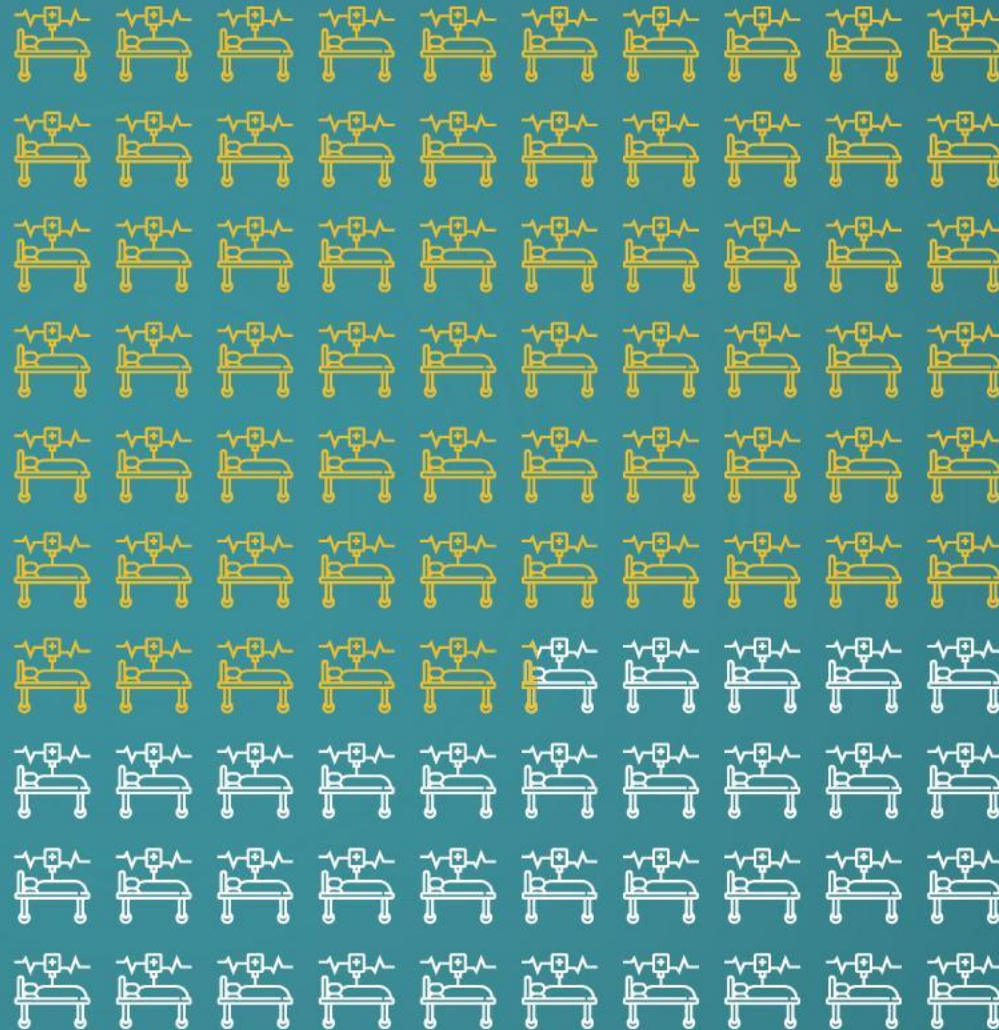
74,84%
Ocupación camas
UTI
Gran Mendoza



MENDOZA
GOBIERNO

*Datos al 05 de agosto de 2021

65,18%
Ocupación camas
UTI
Provincia



MENDOZA
GOBIERNO

*Datos al 05 de agosto de 2021



MENDOZA GOBIERNO