

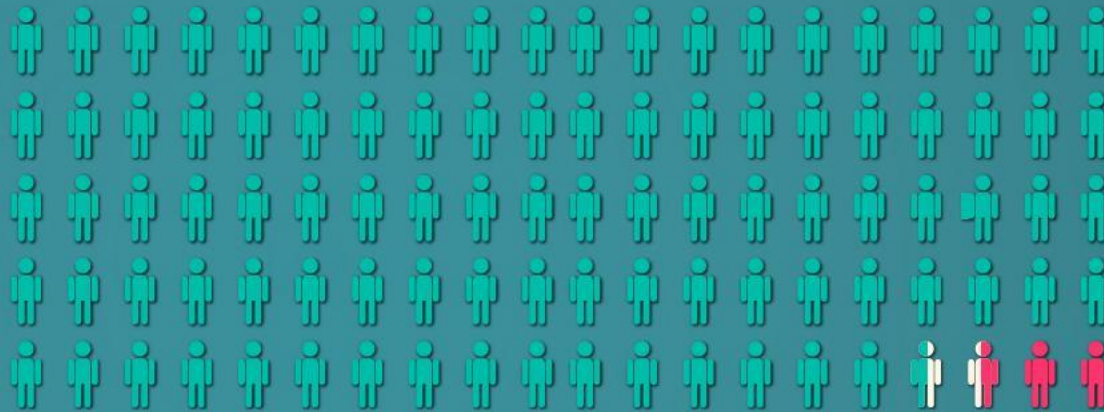


Actualidad del **Sistema Sanitario** de la provincia de Mendoza

Casos totales en Mendoza

(desde el inicio de la pandemia)

Total de casos
Confirmados
163.339



- 96,67% RECUPERADOS (**157.904** personas)
- 2,7% FALLECIDOS (**4.403** personas)



MENDOZA
GOBIERNO

Casos totales

Semana del 27/08/21 al 02/09/21

Casos **confirmados** esta semana: **1.075**

Casos **recuperados** esta semana: **1.036**

Casos **fallecidos** esta semana: **26**

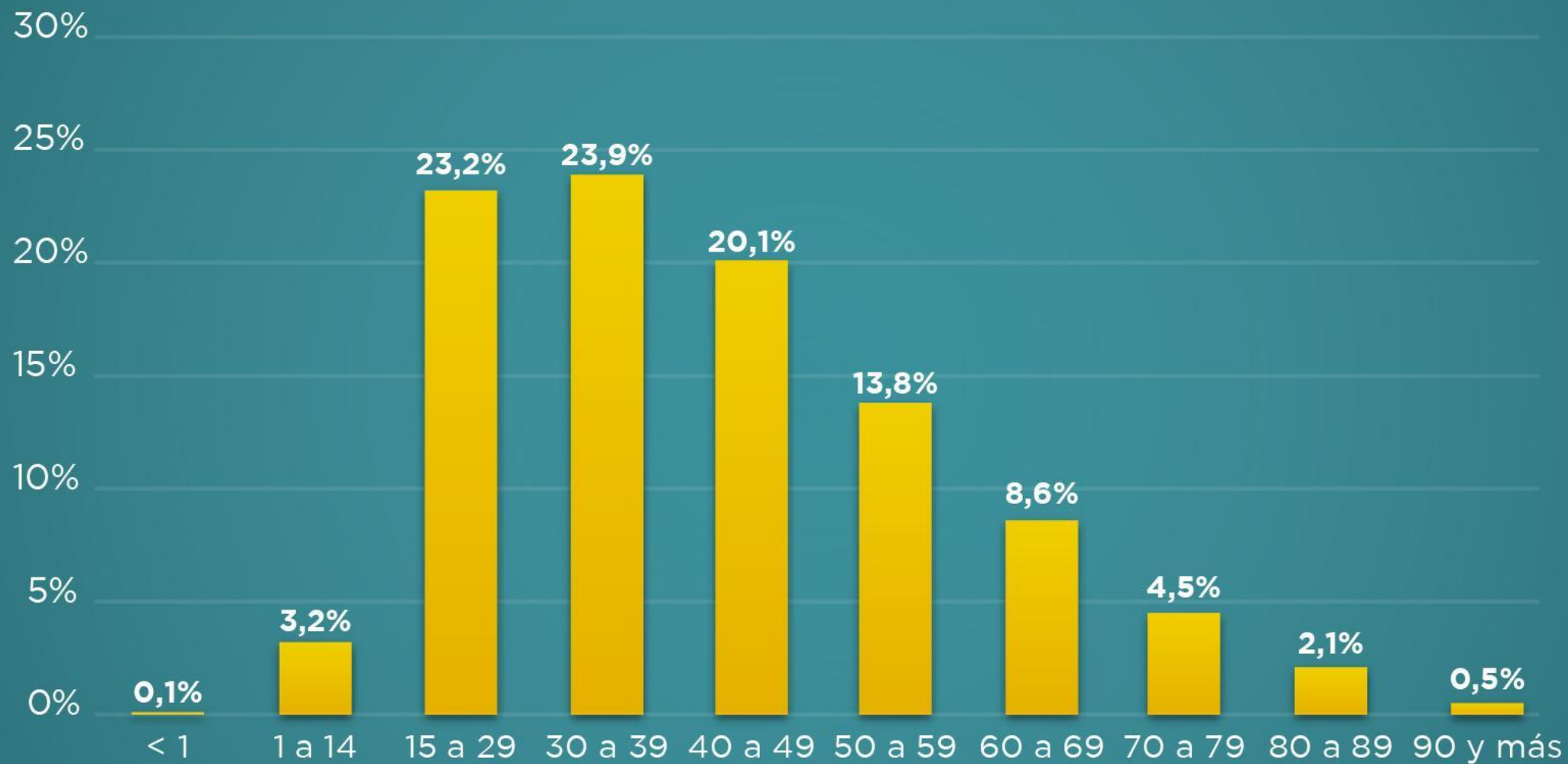
Casos **fallecidos notificados en SISA** esta semana: **60**

(corresponde a personas fallecidas con fechas anteriores)



MENDOZA
GOBIERNO

Contagios según grupo etario



81%



MENDOZA GOBIERNO

*Datos al 2 de septiembre de 2021

Promedio de contagios según grupo etario

Promedio de edad de **confirmados**: **41 años**

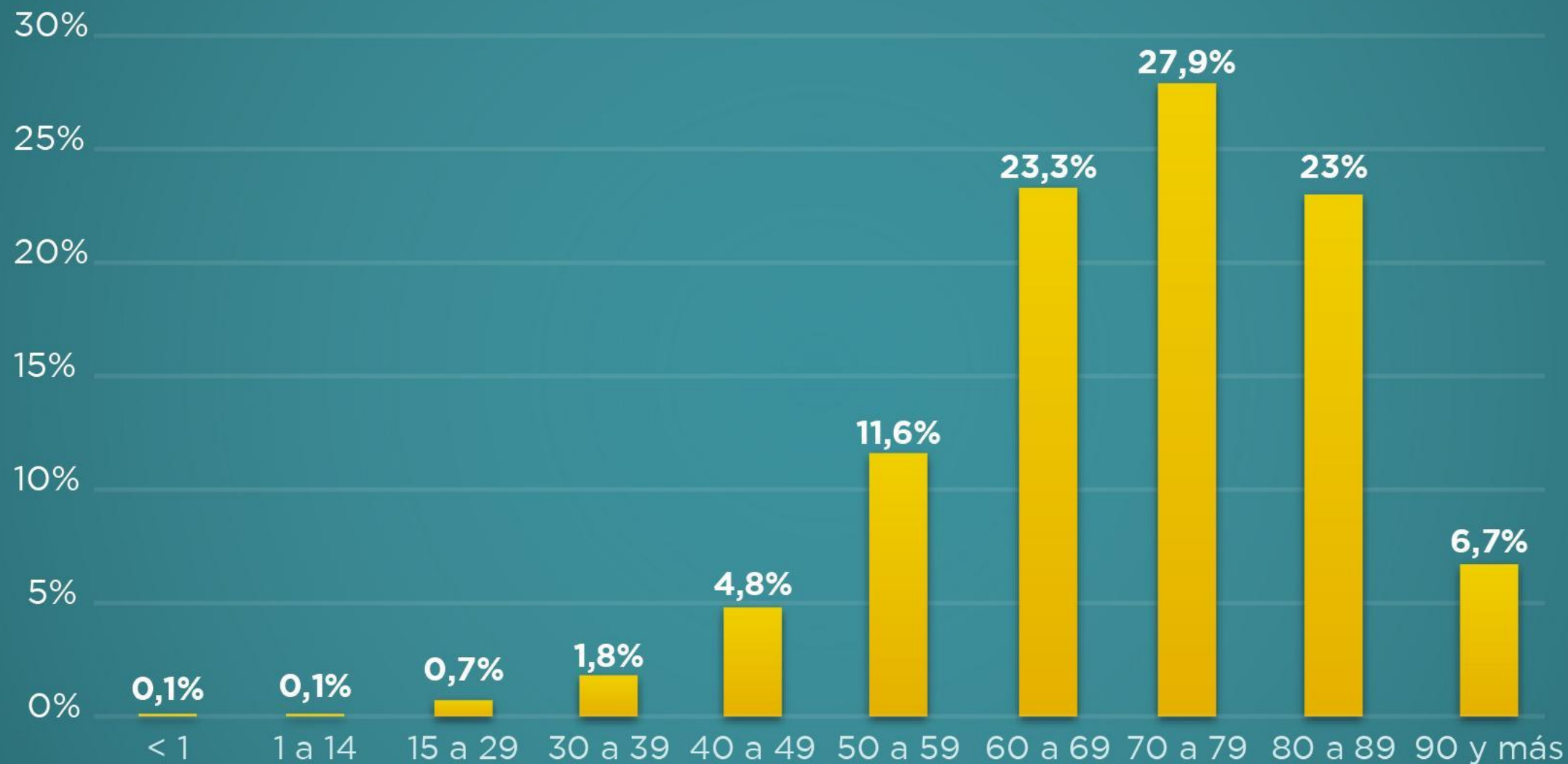
Promedio de edad de **recuperados**: **41 años**

Promedio de edad de **fallecidos**: **71 años**



MENDOZA
GOBIERNO

Fallecidos según grupo etario



MENDOZA
GOBIERNO

*Datos al 2 de septiembre de 2021

Mortalidad/Letalidad

Letalidad: 2,7%

(total de confirmados por COVID-19)

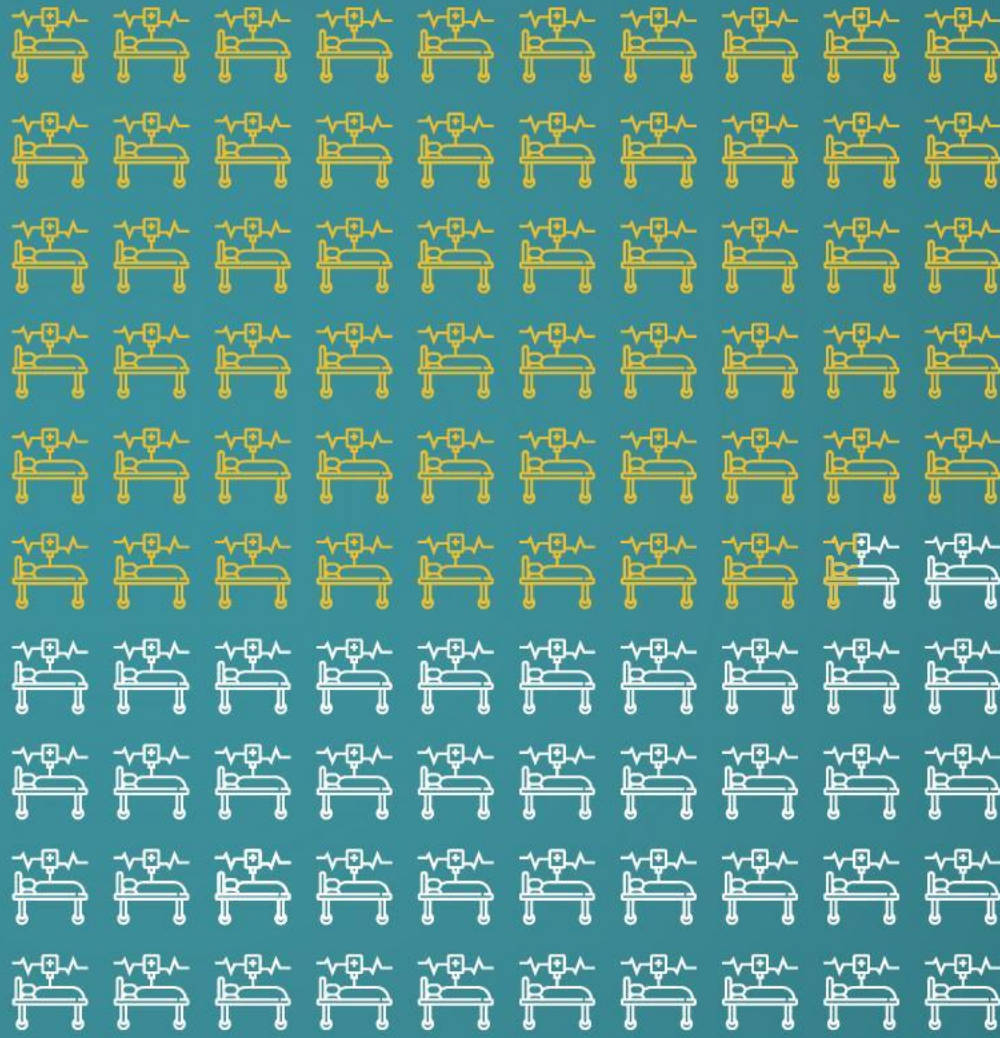
Mortalidad: 2.324,08

(personas fallecidas por millón de habitantes)



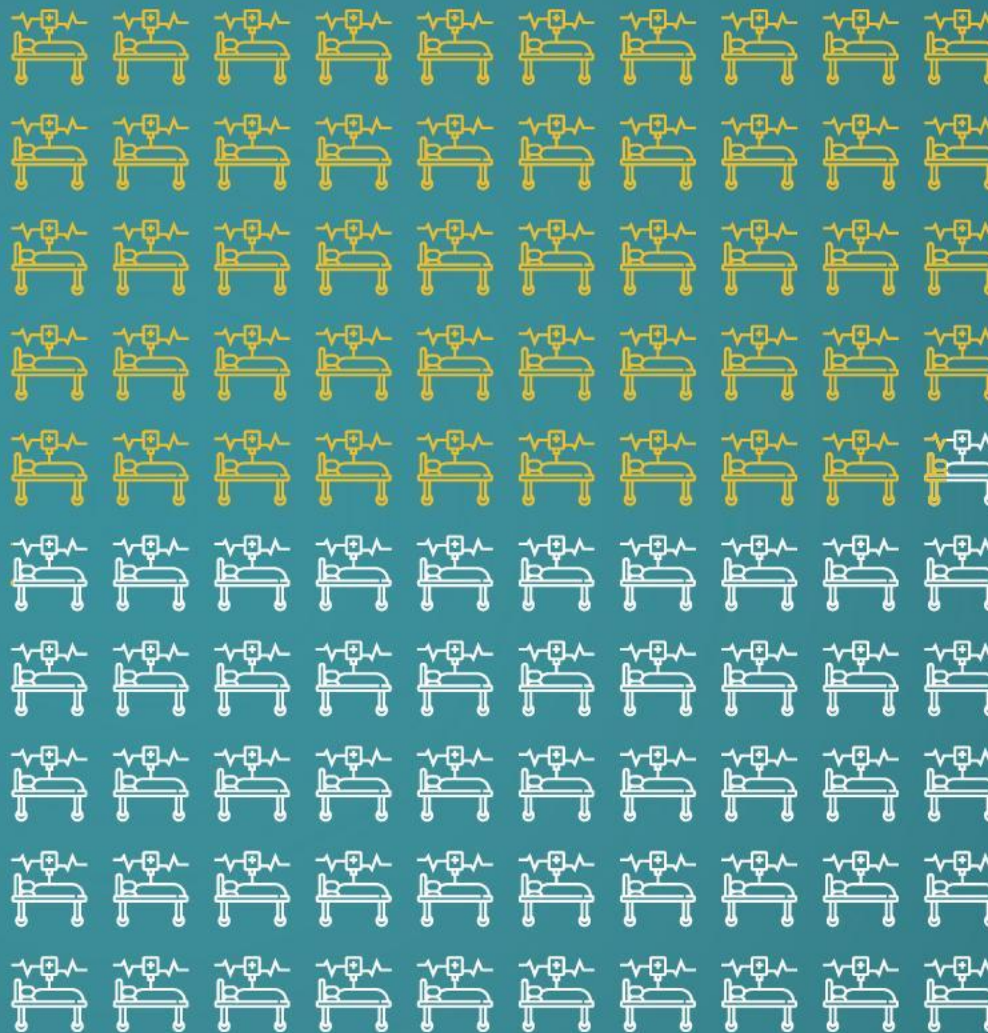
MENDOZA
GOBIERNO

58,45%
Ocupación camas
UTI
Gran Mendoza



*Datos al 2 de septiembre de 2021

49,27%
Ocupación camas
UTI
Provincia



MENDOZA
GOBIERNO

*Datos al 2 de septiembre de 2021



MENDOZA GOBIERNO