

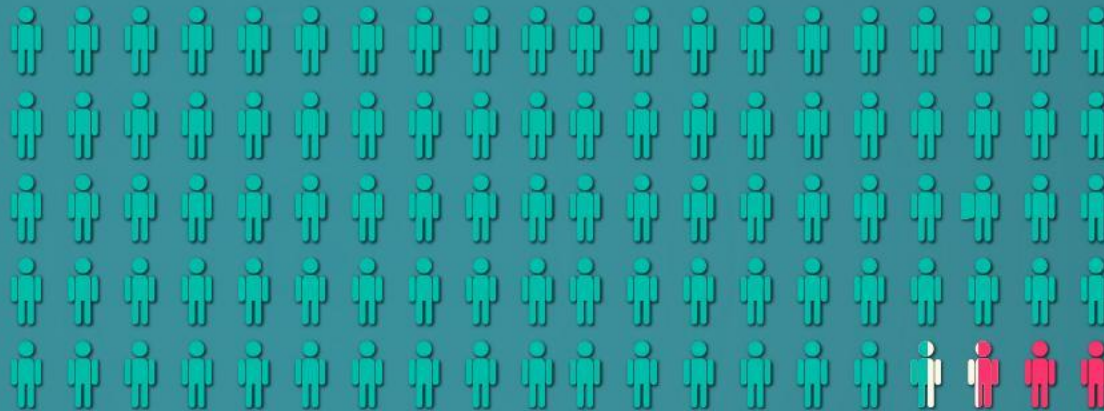


Actualidad del **Sistema Sanitario** de la provincia de Mendoza

Casos totales en Mendoza

(desde el inicio de la pandemia)

Total de casos
Confirmados
165.211



- 96,88% RECUPERADOS (**160.063** personas)
- 2,79% FALLECIDOS (**4.614** personas)



MENDOZA
GOBIERNO

Casos totales

Semana del 15/10/21 al 21/10/21

Casos **confirmados** esta semana: **81**

Casos **recuperados** esta semana: **368**

Casos **fallecidos** esta semana: **0**

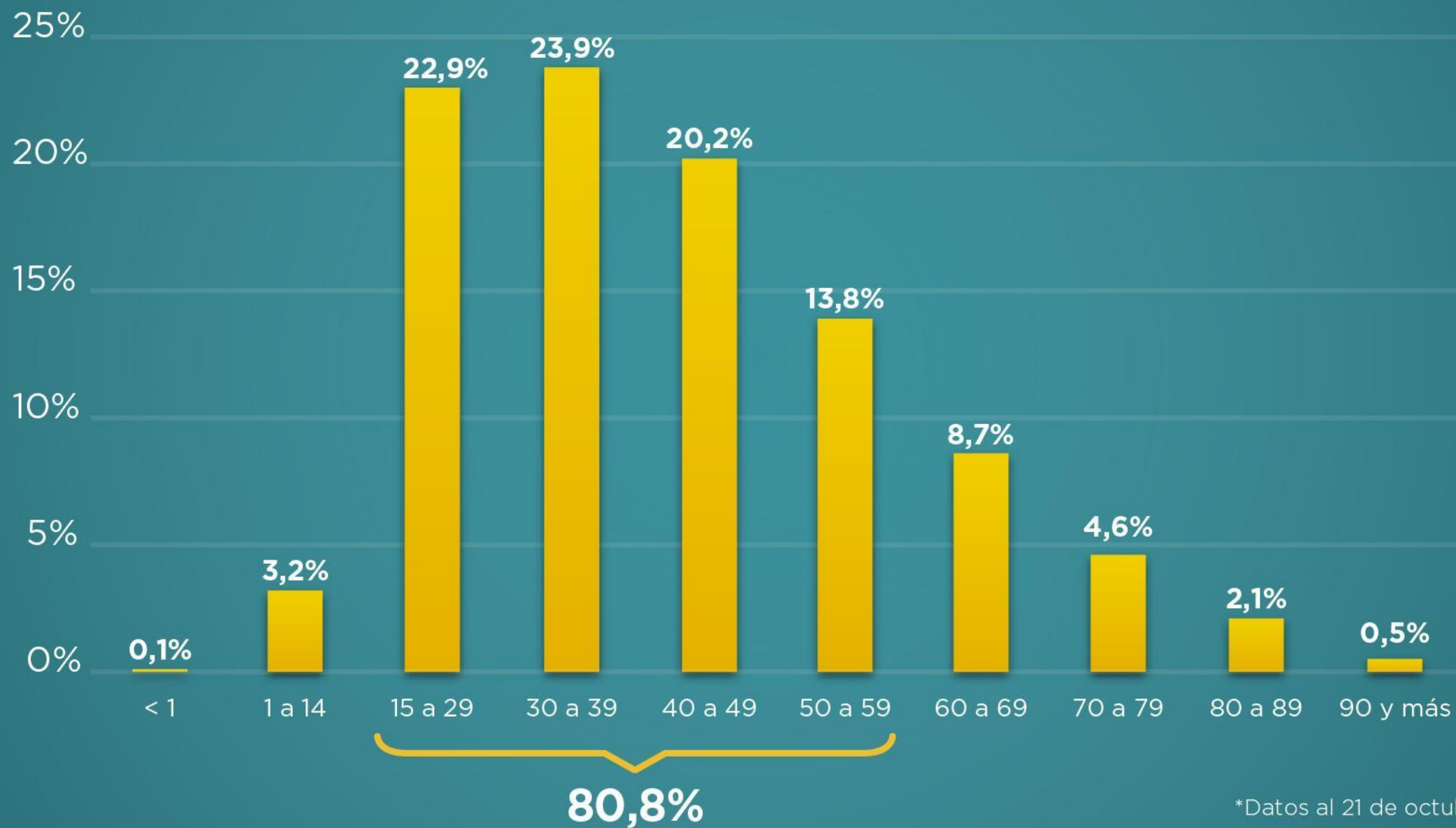
Casos **fallecidos notificados en SISA** esta semana: **6**

(corresponde a personas fallecidas con fechas anteriores)



MENDOZA
GOBIERNO

Contagios según grupo etario



MENDOZA GOBIERNO

*Datos al 21 de octubre de 2021

Promedio de contagios según grupo etario

Promedio de edad de **confirmados**: **42 años**

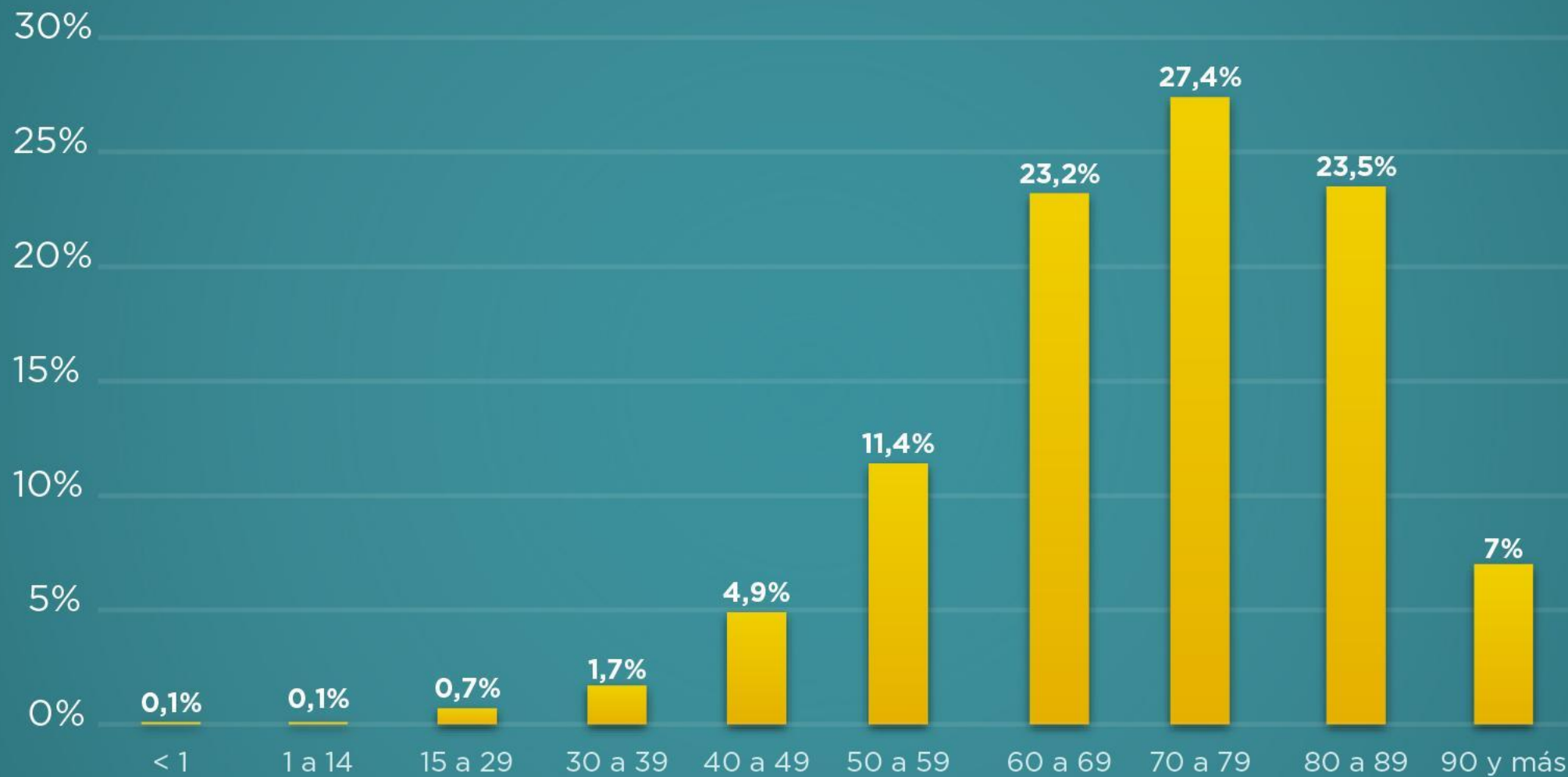
Promedio de edad de **recuperados**: **41 años**

Promedio de edad de **fallecidos**: **71 años**



MENDOZA
GOBIERNO

Fallecidos según grupo etario



MENDOZA
GOBIERNO

*Datos al 21 de octubre de 2021

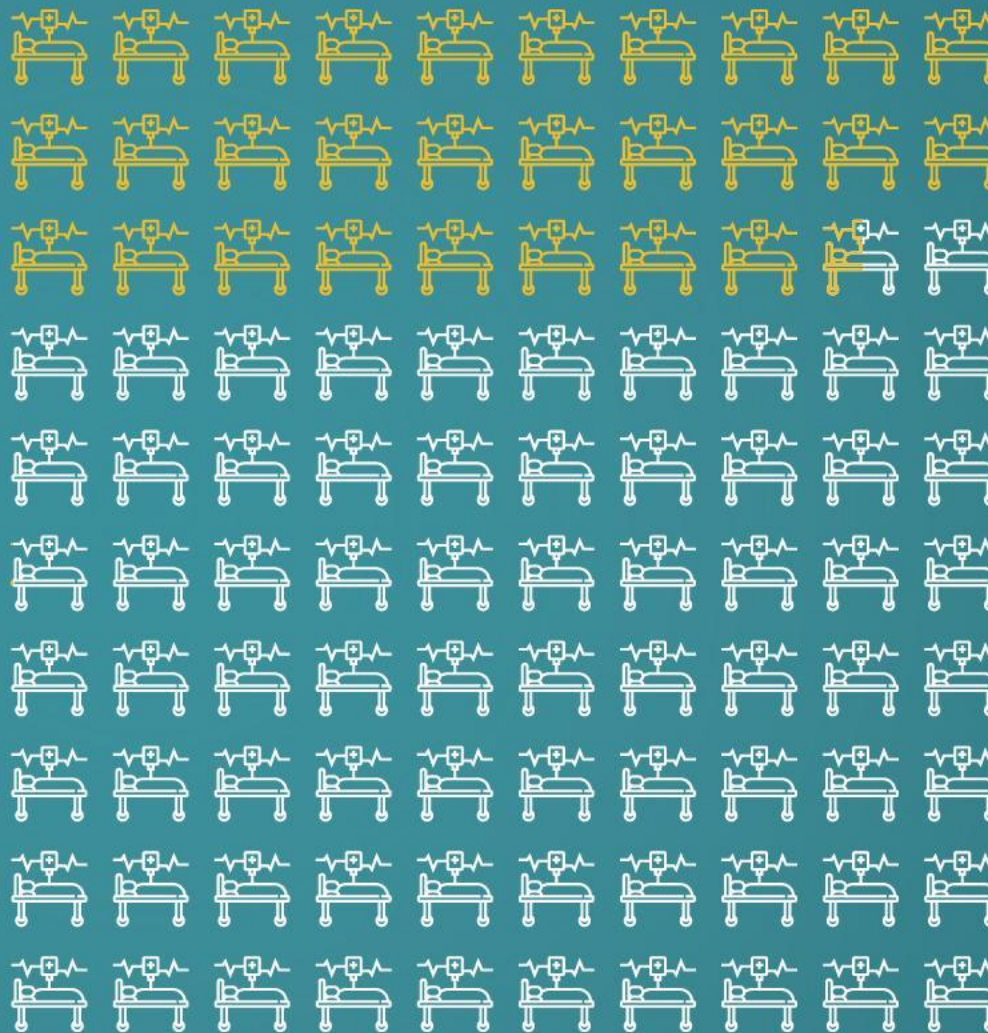
Mortalidad/Letalidad

Letalidad: 2,79%
(total de confirmados por COVID-19)

Mortalidad: 2.435,45
(personas fallecidas por millón de habitantes)



28,57%
Ocupación camas
UTI
Provincia



*Datos al 21 de octubre de 2021



MENDOZA GOBIERNO