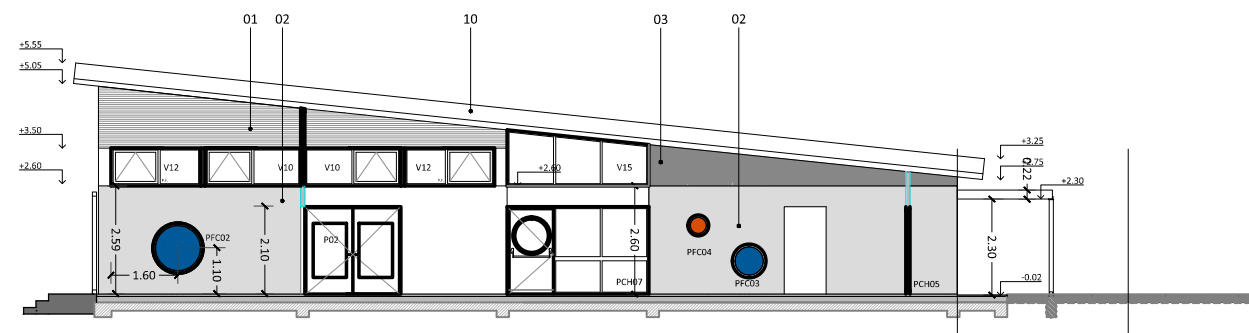
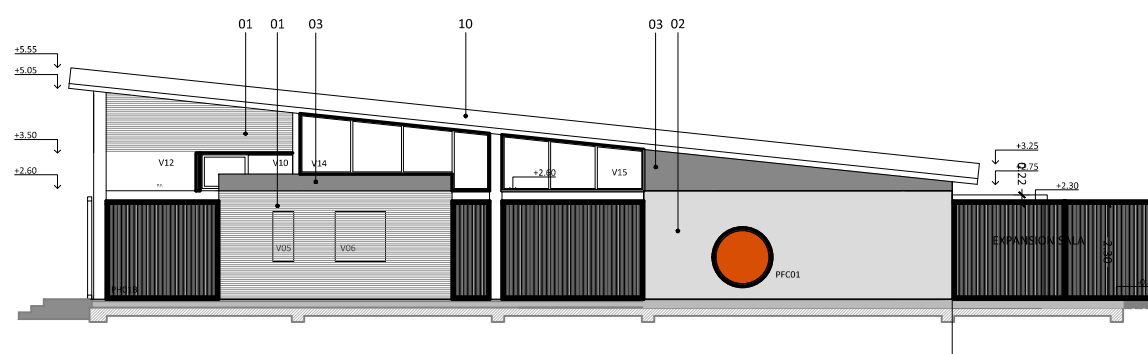


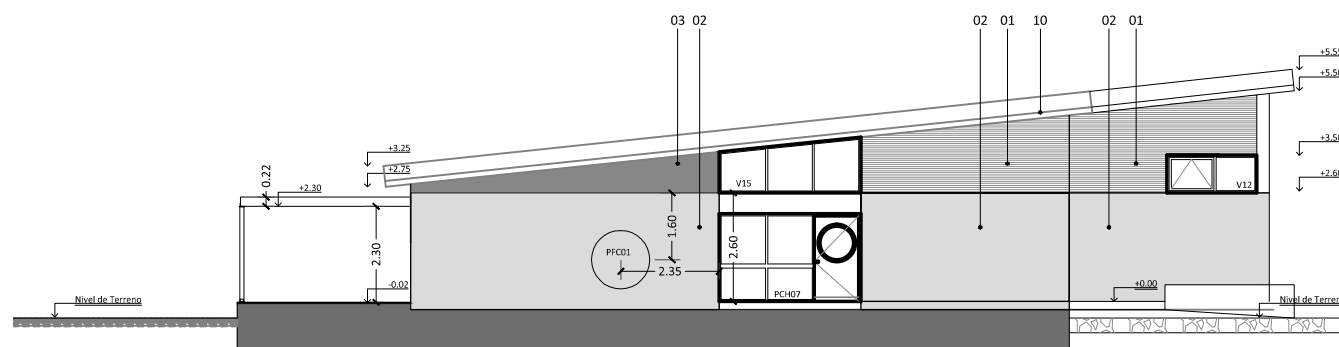
CORTE D-D



CORTE E-E



VISTA LATERAL DERECHA



VISTA LATERAL IZQUIERDA

Referencias

- 1 - Chapa nervurada (sinusoidal onda pequeña) o alternativa segun PETP. Posicion: ondas dispuesta en sentido horizontal. Onda max 30mmx14mm.
- 2 - Enlucido de material cementicio coloreado Textura "peinado fino" 11kg/m2 o "medio" 13kg/m2 o alternativa segun PETP. Color PANTONE GRIS C 7527 U.
- 3 - Enlucido de material cementicio coloreado Textura "peinado fino" 11kg/m2 o "medio" 13kg/m2 o alternativa segun PETP. Color PANTONE GRIS O 7530 U.
- 4 - Enlucido de material cementicio coloreado Textura "peinado fino" 11kg/m2 o "medio" 13kg/m2. Color ROJO PANTONE 7418 U.
- 5 - Enlucido de material cementicio coloreado Textura "peinado fino" 11kg/m2 o "medio" 13kg/m2. Color AZUL PANTONE 645 U.
- 6 - Enlucido de material cementicio coloreado Textura "peinado fino" 11kg/m2 o "medio" 13kg/m2. Color VERDE PANTONE 584 U.
- 7 - Enlucido de material cementicio coloreado Textura "peinado fino" 11kg/m2 o "medio" 13kg/m2. Color AMARILLO PANTONE 114 U.
- 8 - Enlucido de material cementicio coloreado Textura "peinado fino" 11kg/m2 o "medio" 13kg/m2. Color VIOLETA PANTONE 522 U.
- 9 - Enlucido de material cementicio coloreado Textura "peinado fino" 11kg/m2 o "medio" 13kg/m2. Color NARANJA PANTONE 7411 U.
- 10 - Panel Sandwich, terminacion interior blanca y exterior color segun zona bioclimatica.
- 11 - Cubierta de chapa prepitanda blanca en ambas caras.

NOTA:
*El corte entre terminaciones de igual material (color distinto) se resolvera mediante buña.

| | |
|--|-----------------------------|
| SUPERFICIE CUBIERTA | 849,80 m ² |
| SUPERFICIE SEMICUBIERTA Y SALIENTES MAYORES A 60cm | 4,30 m ² |
| SUPERFICIE TOTAL | 854,10 m² |

SUPERFICIE CUBIERTA COMPUTADA AL 100% - SUPERFICIE SEMICUBIERTA COMPUTADA AL 50%



Obra:
CONSTRUCCION ESCUELA N° 0-158 "Rosario de Luz"

Propietario:
DGE
Ministerio de Planificación e Infraestructura pública

Ubicación: Calle Humberto Artaza esq. Calle IV Bowen, Gral. Alvear, Provincia de Mendoza

Proyecto: Ministerio de Educacion de la Nacion

Implantacion y Documentacion Ejecutiva:
Arq. Susana Laurenti, Arq. Rolando Valverde
Cómputo y Presupuesto: Ing. Alejandro Cortez.

Anteproyecto Estructuras:
Ing. Civil Eduardo Córdoba, Ing. Civil Gabriel Luna

Directora de Arquitectura e Ingeniería:
Arq. Verónica Fader

Subsecretario de Obras Públicas:
Arq. Jorge Simoni

Ministro de Planificación e Infraestructura Pública:
Arq. Mario Isgró

ESPECIALIDAD: ARQUITECTURA

PLANO: CORTES Y VISTAS

SECTOR:

DETALLE:

Soporte Digital:
01-OT-CS43-ARQ-PLA-V03.dwg

Código: **ARQ-01**

Escala: 1/100

Versión: 01

Fecha:
2021 SEP.

