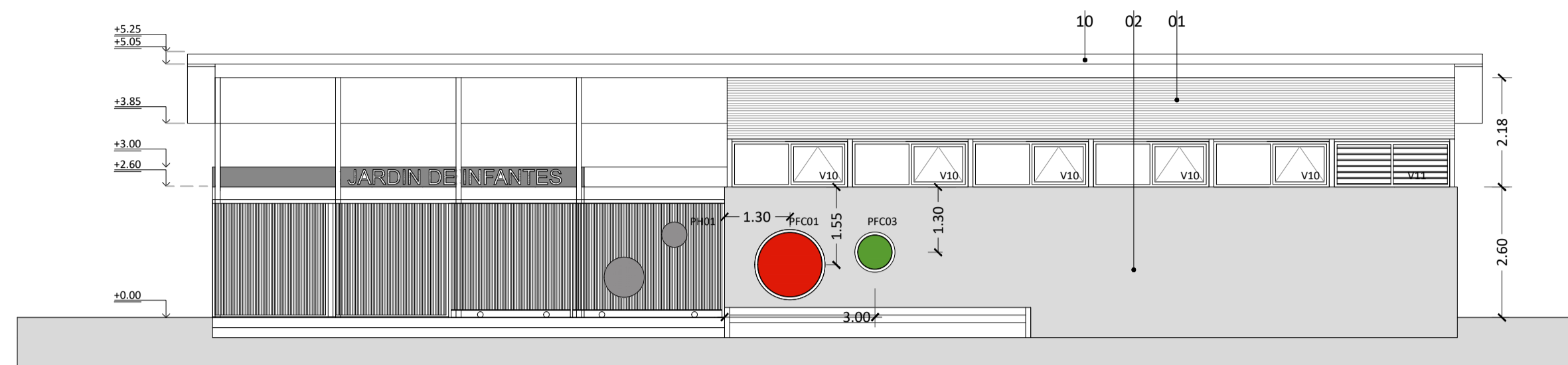


Referencias

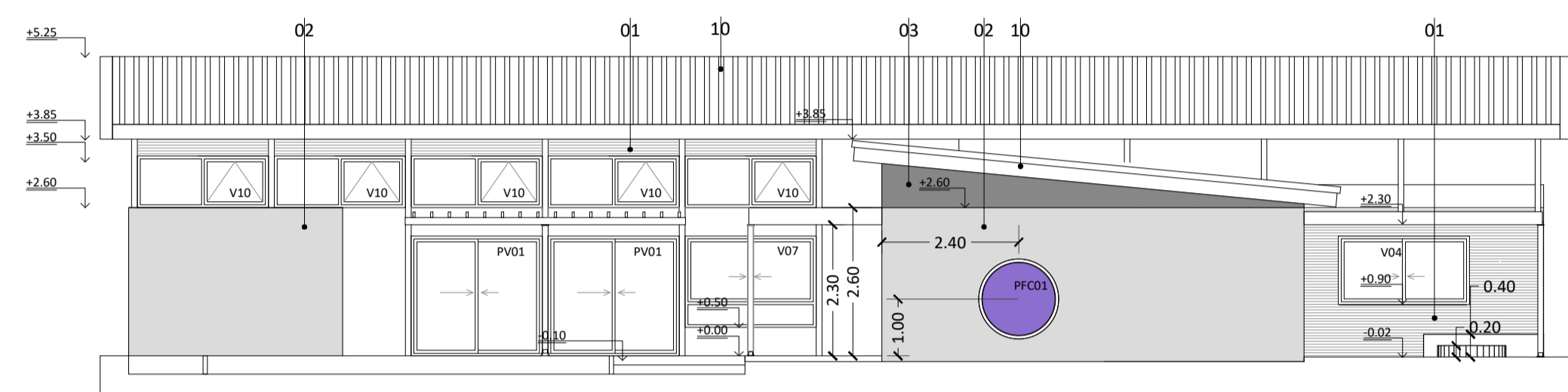
- 1 - Chapa nervurada (sinusoidal onda pequeña) o alternativa según PETP. Posición: ondas dispuesta en sentido horizontal. Onda max. 30mmx14mm.
- 2 - Enlucido de material cementicio coloreado Textura "peinado fino" 11kg/m2 o "medio" 13kg/m2 o alternativa según PETP. Color PANTONE GRIS C 7527 U.
- 3 - Enlucido de material cementicio coloreado Textura "peinado fino" 11kg/m2 o "medio" 13kg/m2 o alternativa según PETP. Color PANTONE GRIS O 7530 U.
- 4 - Enlucido de material cementicio coloreado Textura "peinado fino" 11kg/m2 o "medio" 13kg/m2 o alternativa según PETP. Color ROJO PANTONE 7418 U.
- 5 - Enlucido de material cementicio coloreado Textura "peinado fino" 11kg/m2 o "medio" 13kg/m2. Color AZUL PANTONE 645 U.
- 6 - Enlucido de material cementicio coloreado Textura "peinado fino" 11kg/m2 o "medio" 13kg/m2. Color VERDE PANTONE 584 U.
- 7 - Enlucido de material cementicio coloreado Textura "peinado fino" 11kg/m2 o "medio" 13kg/m2. Color AMARILLO PANTONE 114 U.
- 8 - Enlucido de material cementicio coloreado Textura "peinado fino" 11kg/m2 o "medio" 13kg/m2. Color VIOLETA PANTONE 522 U.
- 9 - Enlucido de material cementicio coloreado Textura "peinado fino" 11kg/m2 o "medio" 13kg/m2. Color NARANJA PANTONE 7411 U.
- 10 - Panel Sandwich, terminación interior blanca y exterior color según zona bioclimática.
- 11 - Cubierta de chapa prepantada blanca en ambas caras.

NOTA:

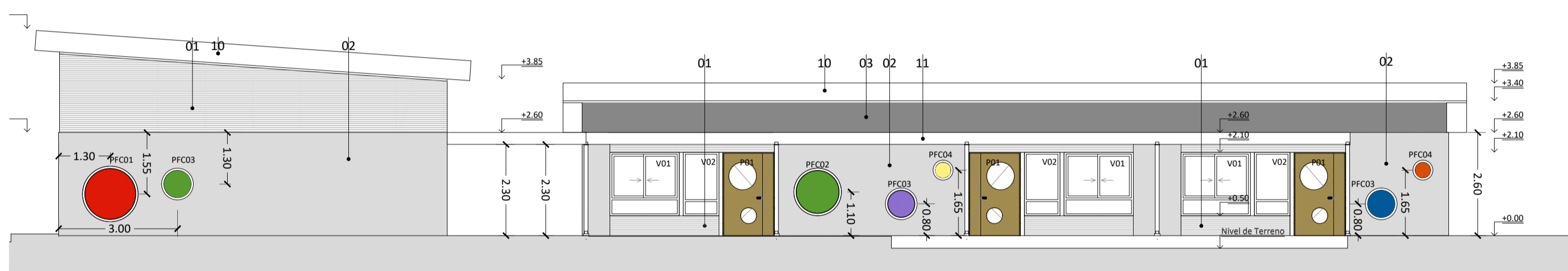
*El corte entre terminaciones de igual material (color distinto) se resolvera mediante buña.



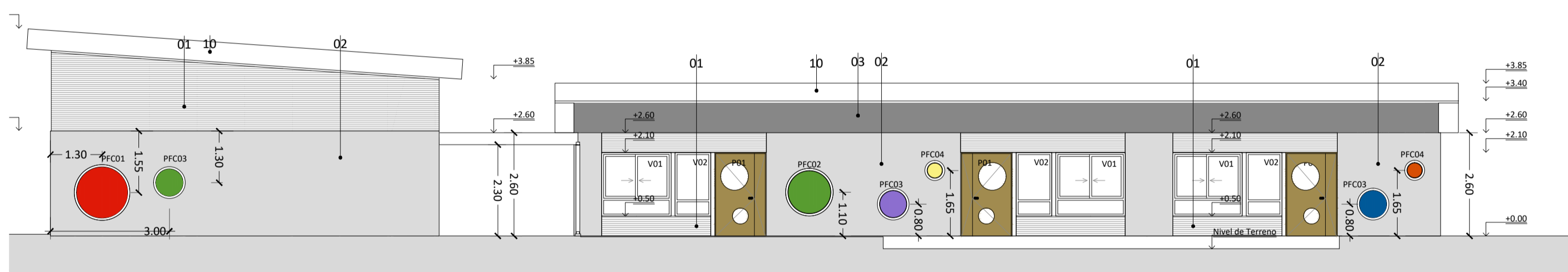
VISTA FRENTE - ACCESO PRINCIPAL



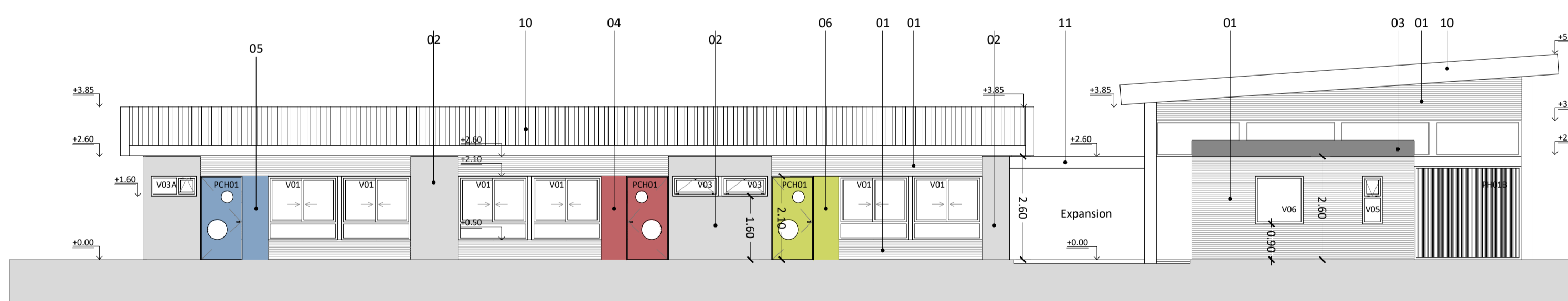
VISTA CONTRA FRENTE



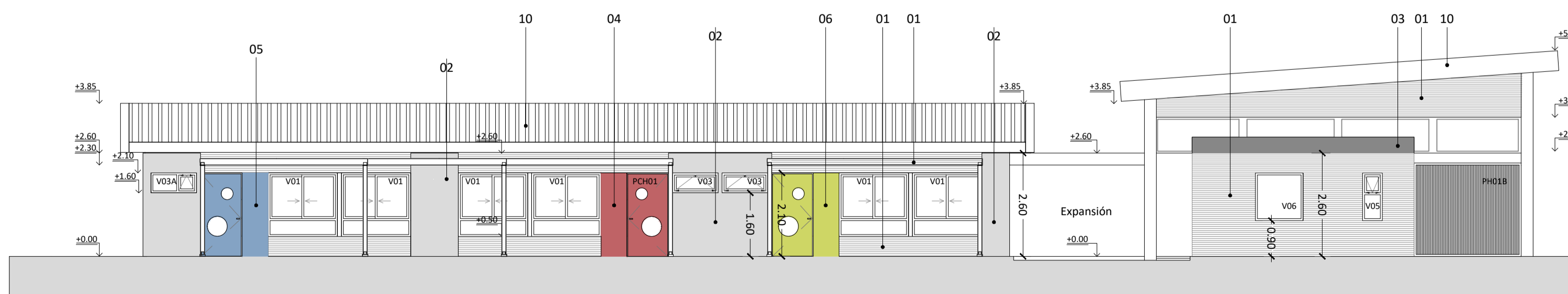
VISTA ACCESO A SALAS CON GALERÍA



VISTA ACCESO A SALAS



VISTA CONTRA FRENTE SALAS



VISTA CONTRA FRENTE SALAS CON PÉRGOLA



Obra:
CONSTRUCCION ESCUELA DE NIVEL INICIAL N° 0-000 "A Crear" Nueva Argentina
 Propietario:
DGE
 Ministerio de Planificación e Infraestructura pública
 Ubicación: Calle Mitre, esquina López y Planes, San Martín, Provincia de Mendoza.

Proyecto: Ministerio de Educación de la Nación
 Implantación y Documentación Ejecutiva:
 Arq. Javier Samborin
 Cómputo y Presupuesto: Ing. Alejandro Cortez.

Anteproyecto Estructuras:
 Ing. Civil Eduardo Córdoba, Ing. Civil Gabriel Luna

Directora de Arquitectura e Ingeniería:
 Arq. Verónica Fader

Subsecretario de Obras Públicas:
 Arq. Jorge Simoni

Ministro de Planificación e Infraestructura Pública:
 Arq. Mario Isgró

ESPECIALIDAD: ARQUITECTURA

PLANO: VISTAS

SECTOR:

DETALLE:

Soporte Digital:
 35A - 02 03y04 - CORTES Y VISTAS.dwg

Código: **A-02 03**

Escala: 1/100

Versión: 01

Fecha:
2021 SEP.

