

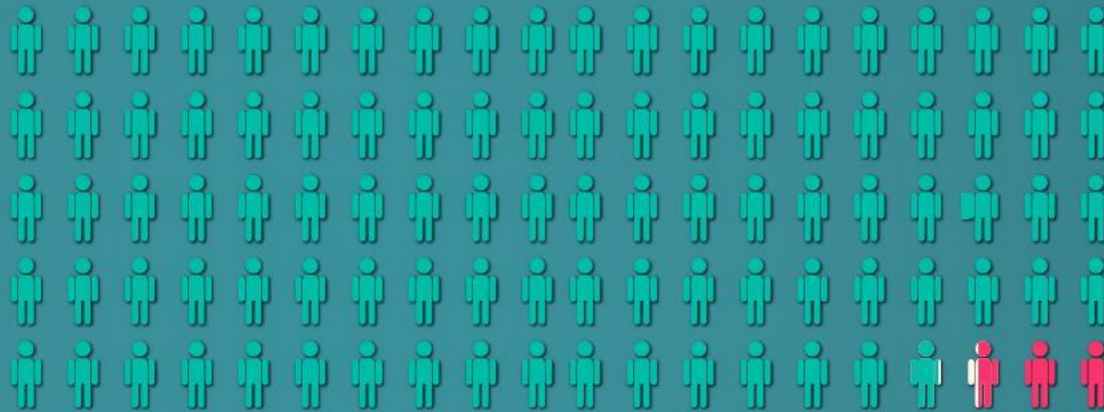


Actualidad del **Sistema Sanitario** de la provincia de Mendoza

Casos totales en Mendoza

(desde el inicio de la pandemia)

Total de casos
Confirmados
166.033



- 96,91% RECUPERADOS (**160.909** personas)
- 2,81% FALLECIDOS (**4.658** personas)



MENDOZA
GOBIERNO

Casos totales

Semana del 26/11/21 al 02/12/21

Casos **confirmados** esta semana: **225**

Casos **recuperados** esta semana: **196**

Casos **fallecidos** esta semana: **0**

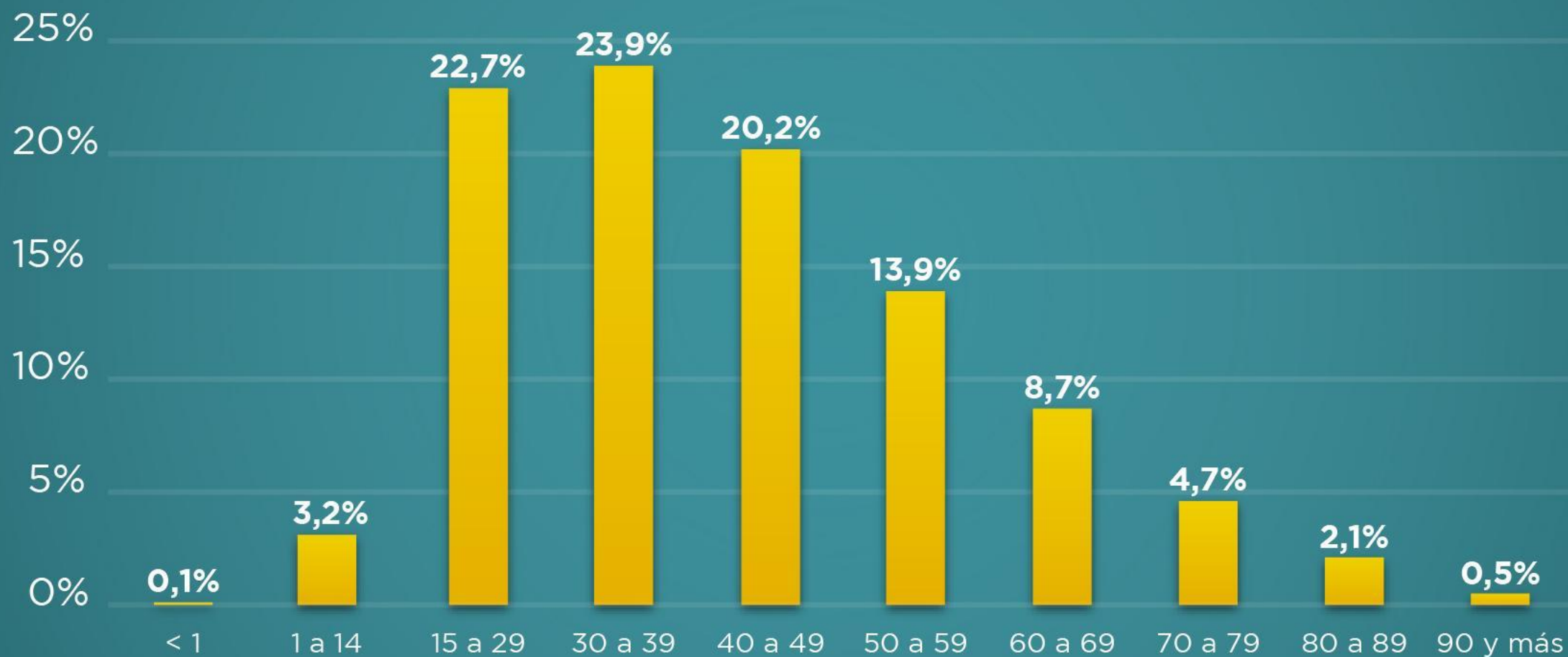
Casos **fallecidos notificados en SISA** esta semana: **7**

(corresponde a personas fallecidas con fechas anteriores)



MENDOZA
GOBIERNO

Contagios según grupo etario



80,7%

80,7%

*Datos al 02 de diciembre de 2021



MENDOZA GOBIERNO

Promedio de contagios según grupo etario

Promedio de edad de **confirmados**: **42 años**

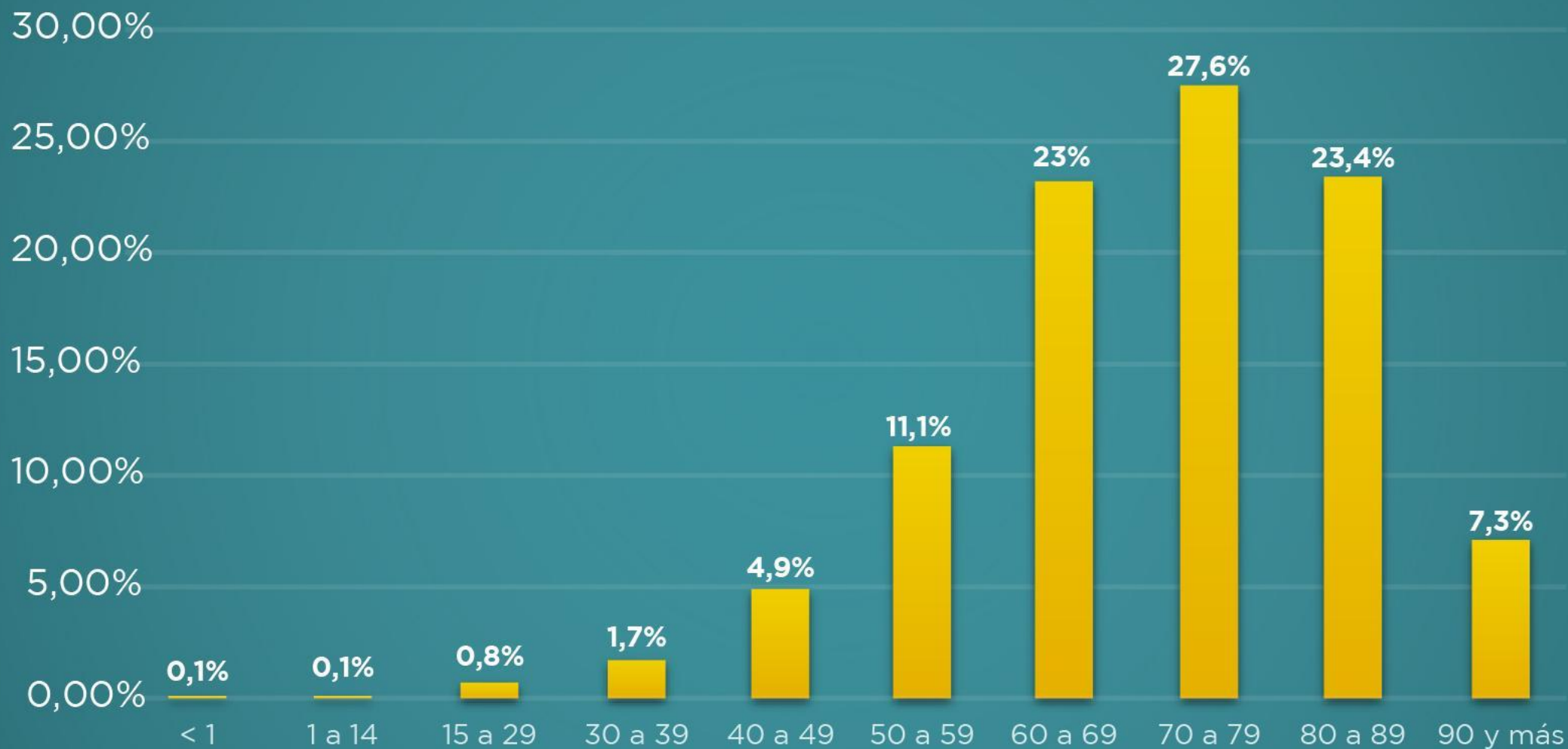
Promedio de edad de **recuperados**: **41 años**

Promedio de edad de **fallecidos**: **71 años**



MENDOZA
GOBIERNO

Fallecidos según grupo etario



*Datos al 02 de diciembre de 2021

Mortalidad/Letalidad

Letalidad: 2,81%

(total de confirmados por COVID-19)

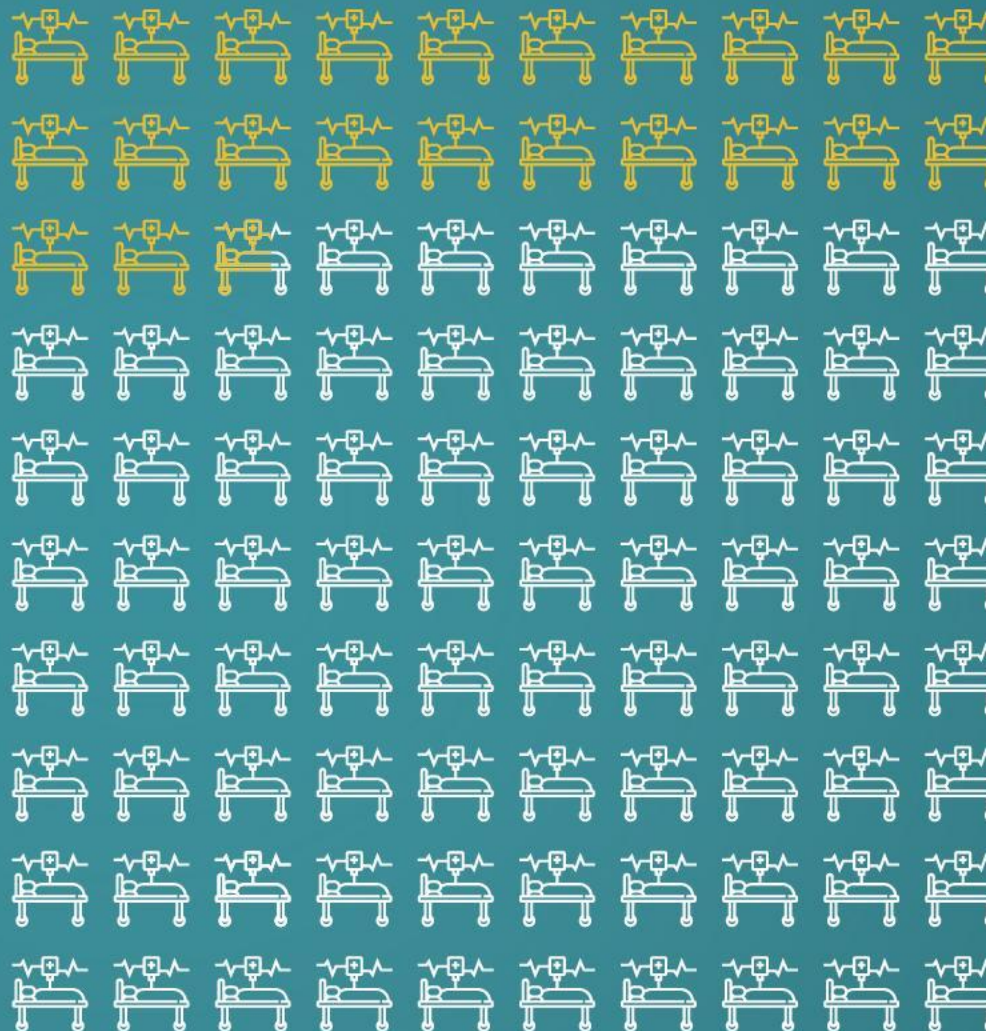
Mortalidad: 2.458,68

(personas fallecidas por millón de habitantes)



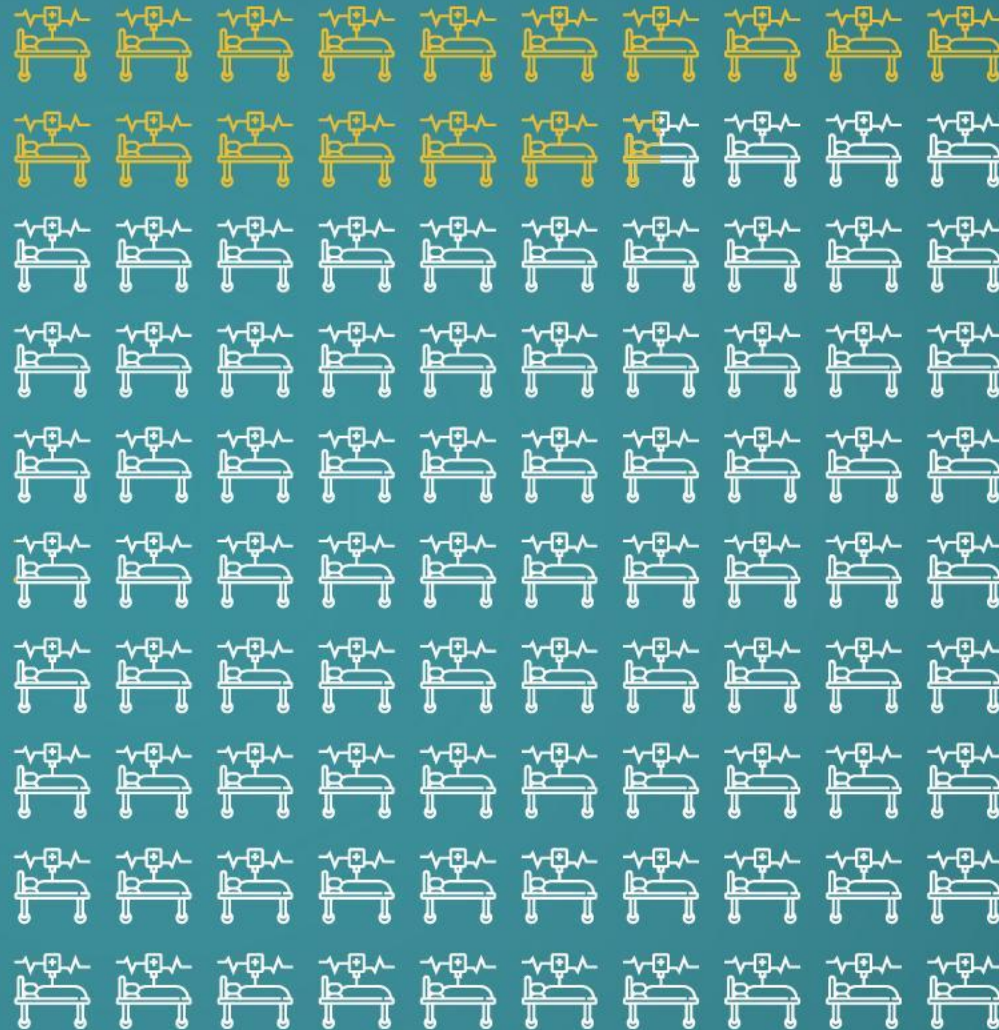
MENDOZA
GOBIERNO

22,81%
Ocupación camas
UTI
Gran Mendoza



*Datos al 02 de diciembre de 2021

16,50%
Ocupación camas
UTI
Provincia



MENDOZA
GOBIERNO

*Datos al 02 de diciembre de 2021



MENDOZA GOBIERNO