



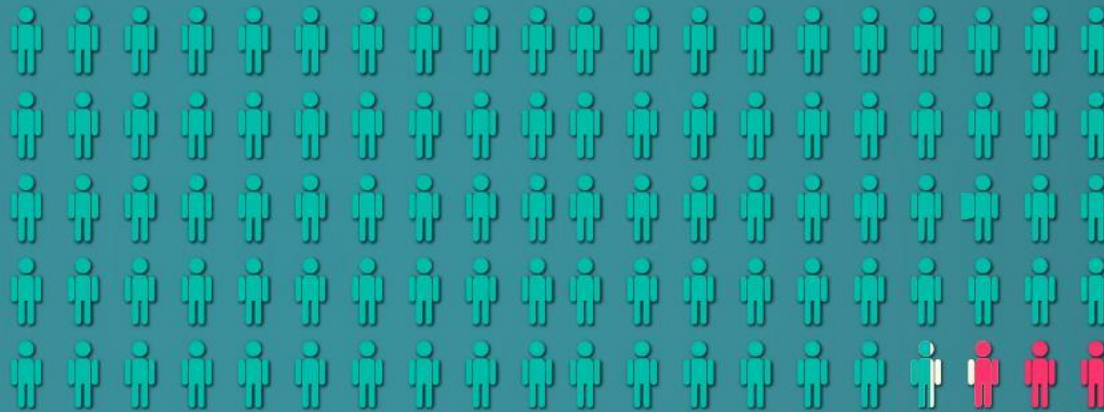
Actualidad del **Sistema Sanitario** de la provincia de Mendoza

Casos totales en Mendoza

(desde el inicio de la pandemia)

Total de casos
Confirmados

167.816



- 96,62% RECUPERADOS (**162.152** personas)
- 2,79% FALLECIDOS (**4.677** personas)



MENDOZA
GOBIERNO

Casos totales

Semana del 17/12/21 al 23/12/21

Casos **confirmados** esta semana: **911**

Casos **recuperados** esta semana: **637**

Casos **fallecidos** esta semana: **0**

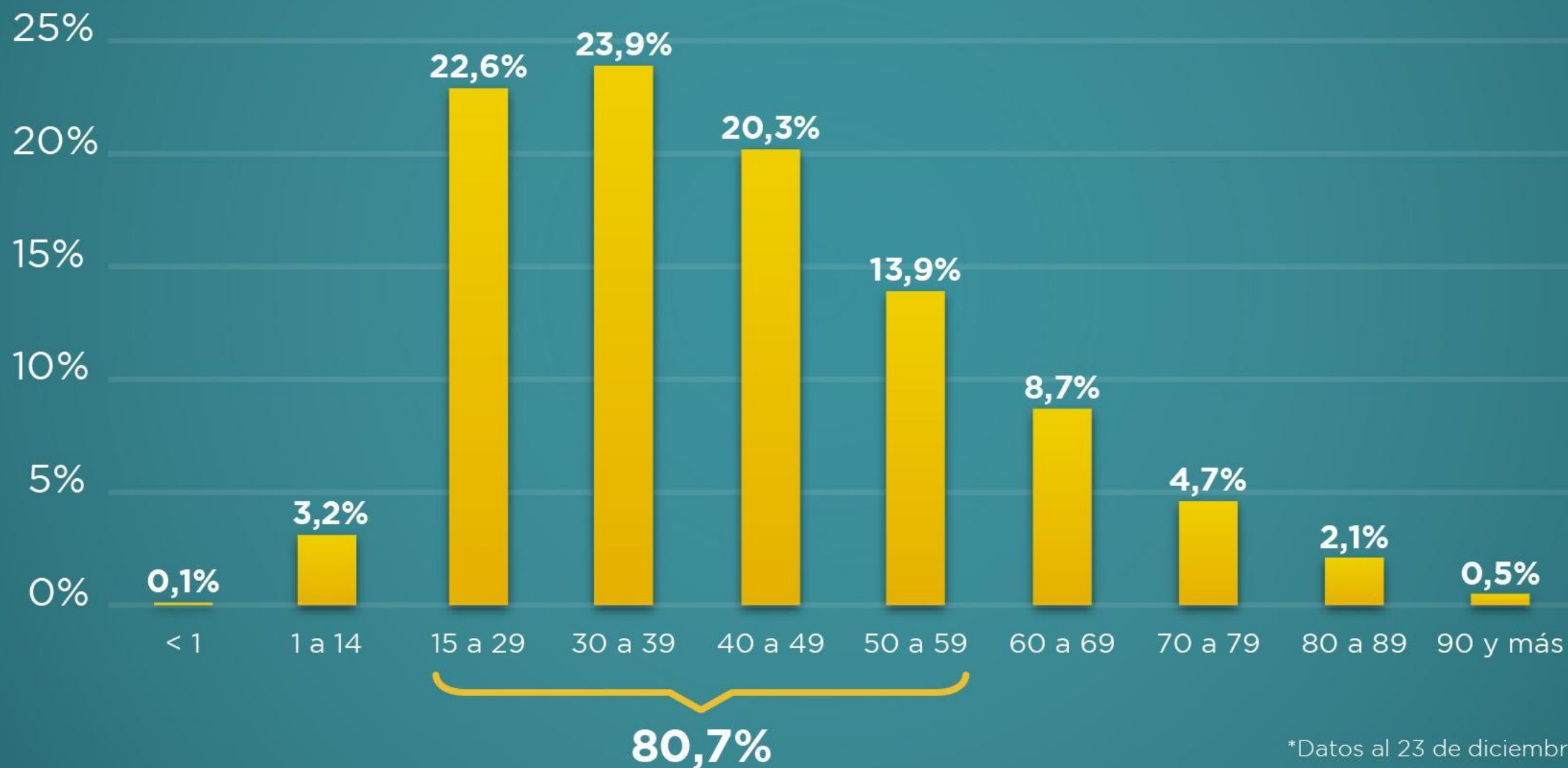
Casos **fallecidos notificados en SISA** esta semana: **4**

(corresponde a personas fallecidas con fechas anteriores)



MENDOZA
GOBIERNO

Contagios según grupo etario



*Datos al 23 de diciembre de 2021

Promedio de contagios según grupo etario

Promedio de edad de **confirmados**: **42 años**

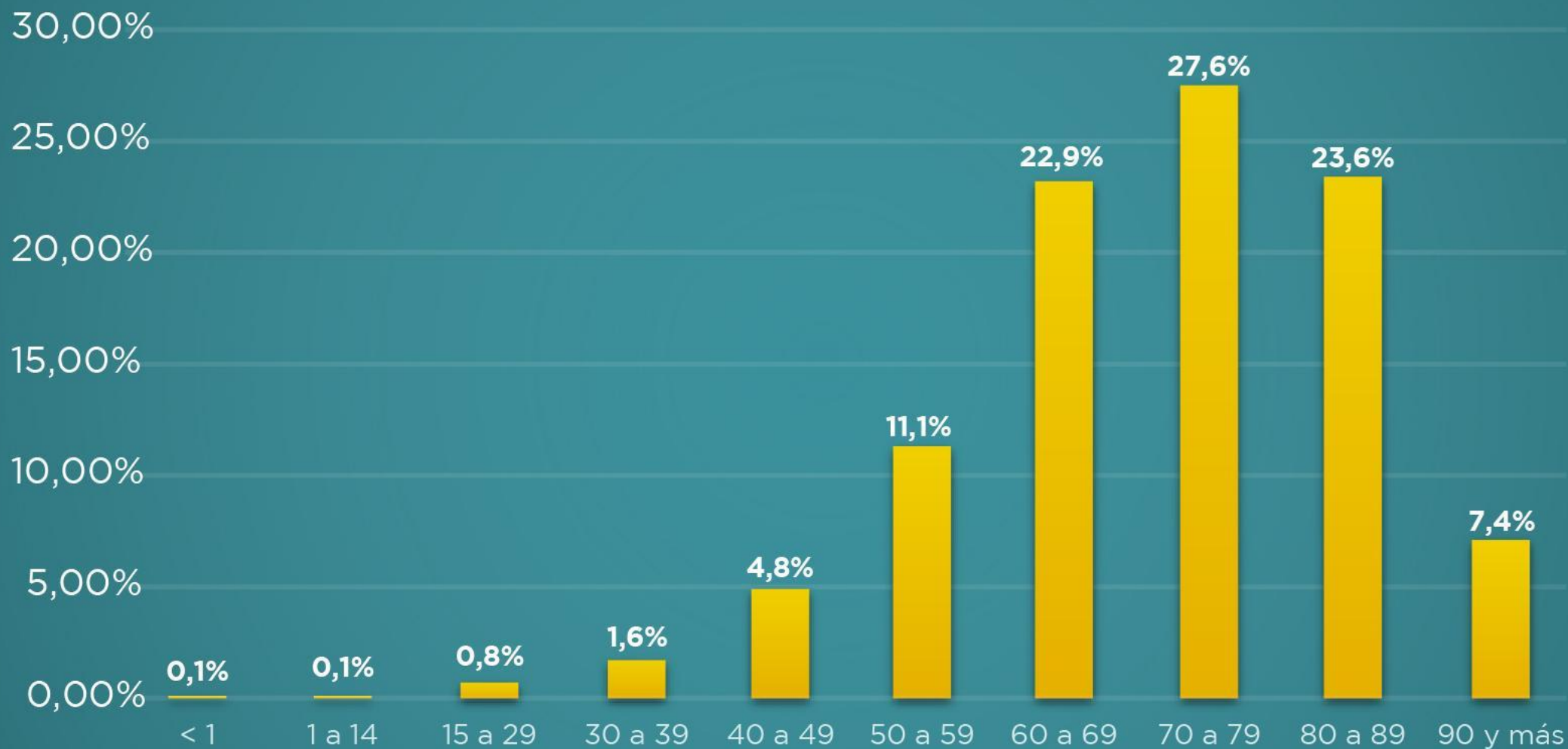
Promedio de edad de **recuperados**: **41 años**

Promedio de edad de **fallecidos**: **71 años**



MENDOZA
GOBIERNO

Fallecidos según grupo etario



*Datos al 23 de diciembre de 2021

Mortalidad/Letalidad

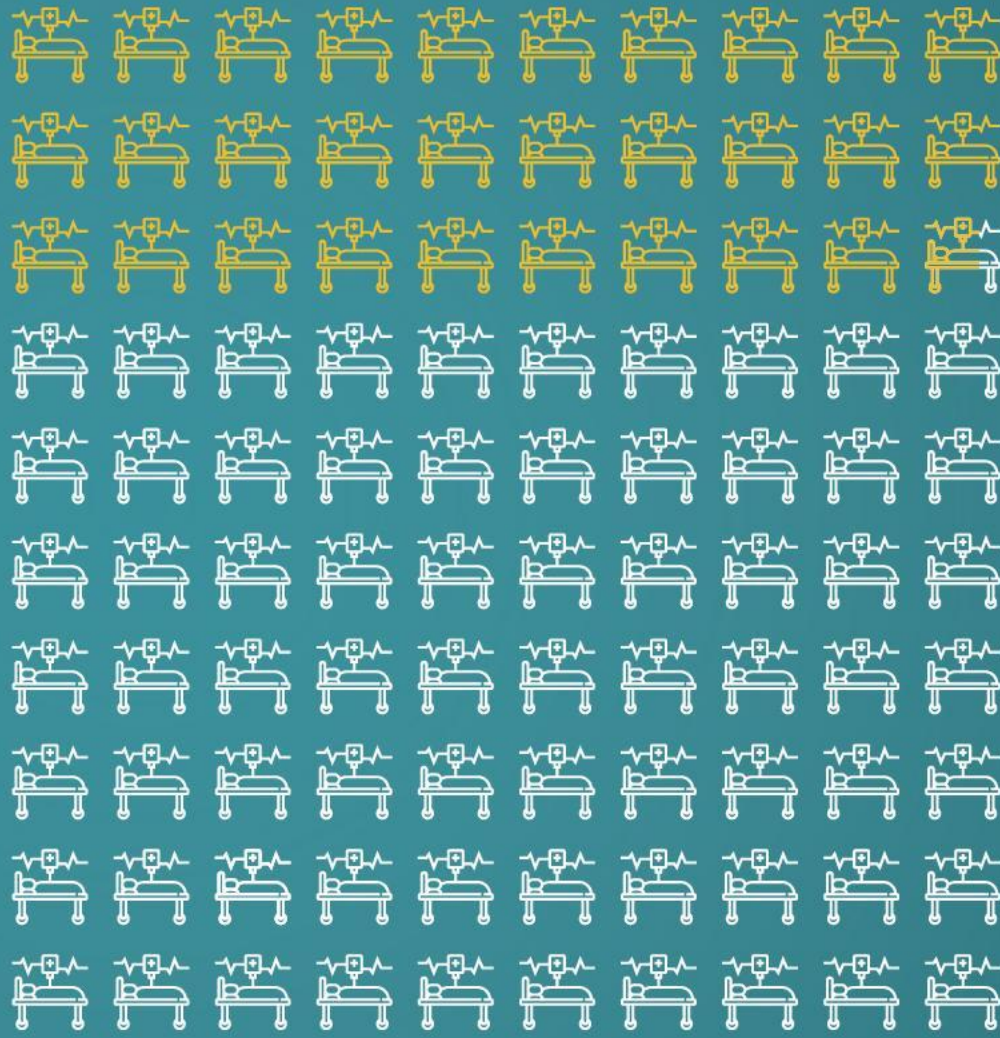
Letalidad: 2,79%
(total de confirmados por COVID-19)

Mortalidad: 2.468,71
(personas fallecidas por millón de habitantes)



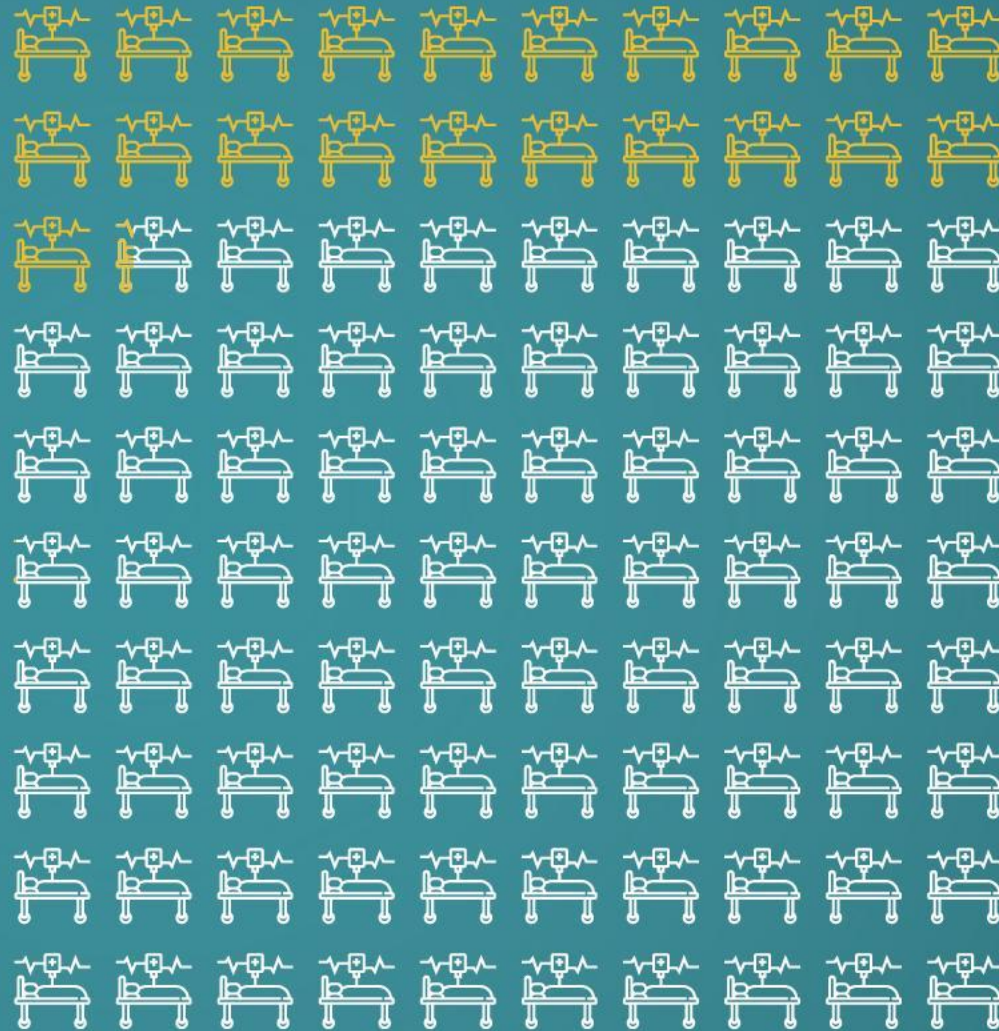
MENDOZA
GOBIERNO

28,85%
Ocupación camas
UTI
Gran Mendoza



*Datos al 23 de diciembre de 2021

21,21%
Ocupación camas
UTI
Provincia



MENDOZA
GOBIERNO

*Datos al 23 de diciembre de 2021



MENDOZA GOBIERNO