

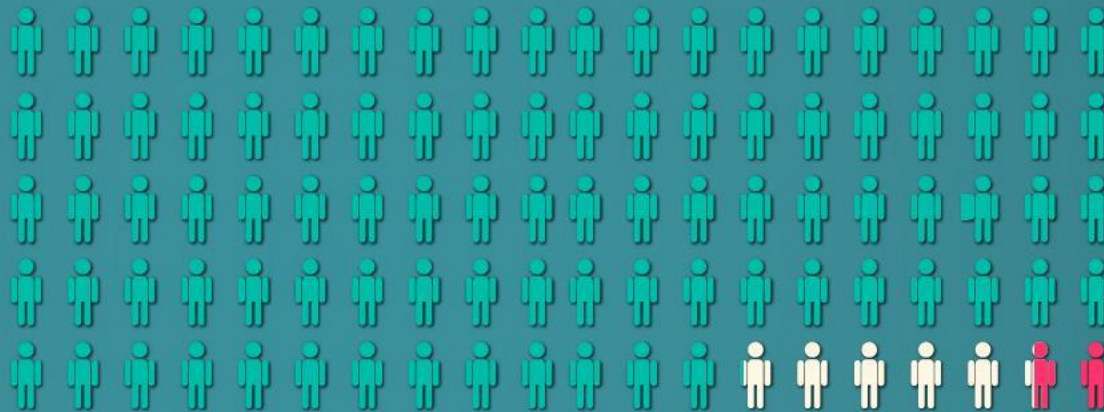


Actualidad del **Sistema Sanitario** de la provincia de Mendoza

Casos totales en Mendoza

(desde el inicio de la pandemia)

Total de casos
Confirmados
274.949



- 93,12% RECUPERADOS (**256.036** personas)
- 1,77% FALLECIDOS (**4.872** personas)



MENDOZA
GOBIERNO

Casos totales

Semana del 04/02/2022 al 10/02/2022

Casos **confirmados** esta semana: **5.885**

Casos **recuperados** esta semana: **7.309**

Casos **fallecidos** esta semana: **34**

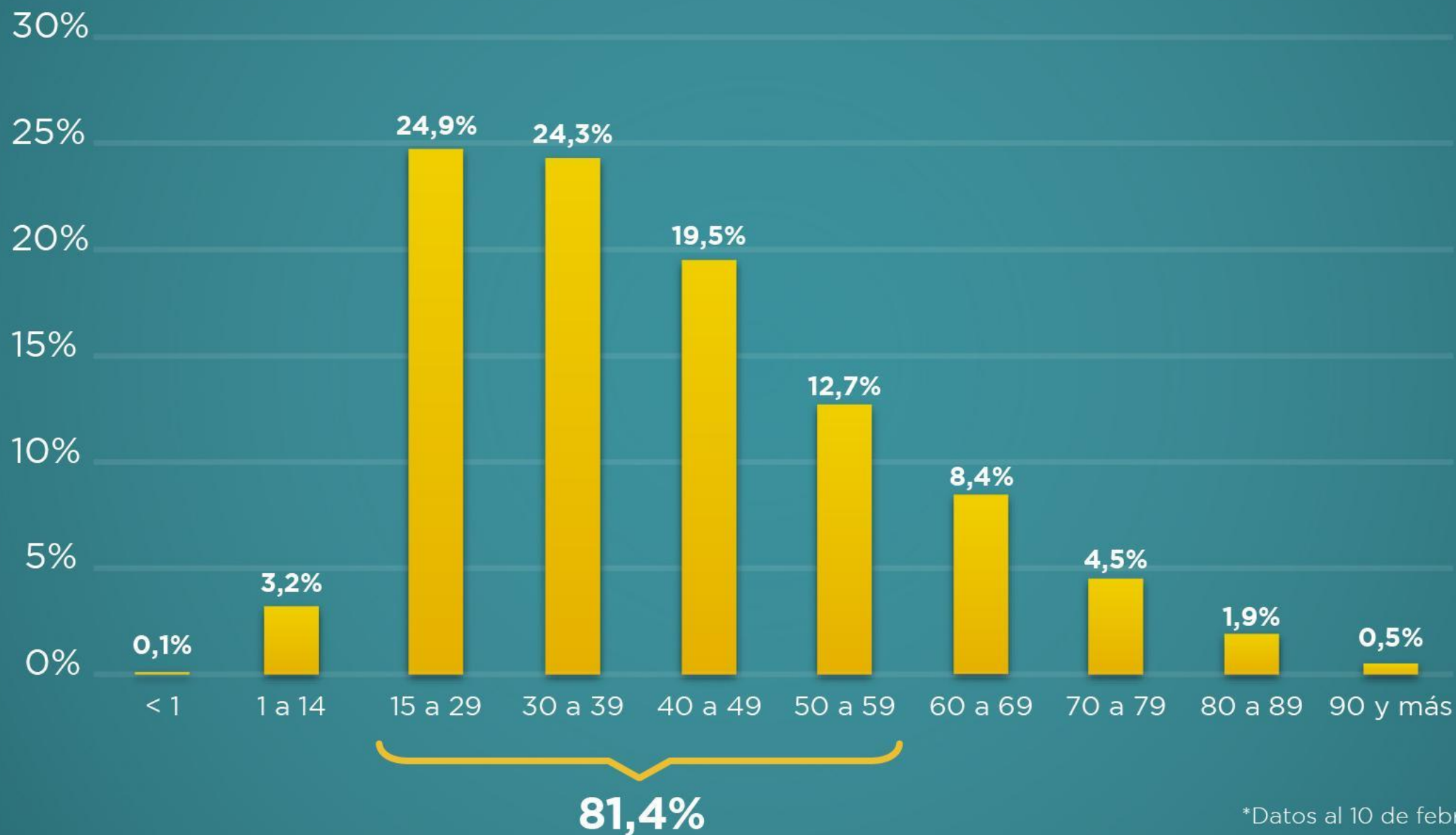
Casos **fallecidos notificados en SISA** esta semana: **40**

(corresponde a personas fallecidas con fechas anteriores)



MENDOZA
GOBIERNO

Contagios según grupo etario



*Datos al 10 de febrero de 2022

Promedio de contagios según grupo etario

Promedio de edad de **confirmados**: **41 años**

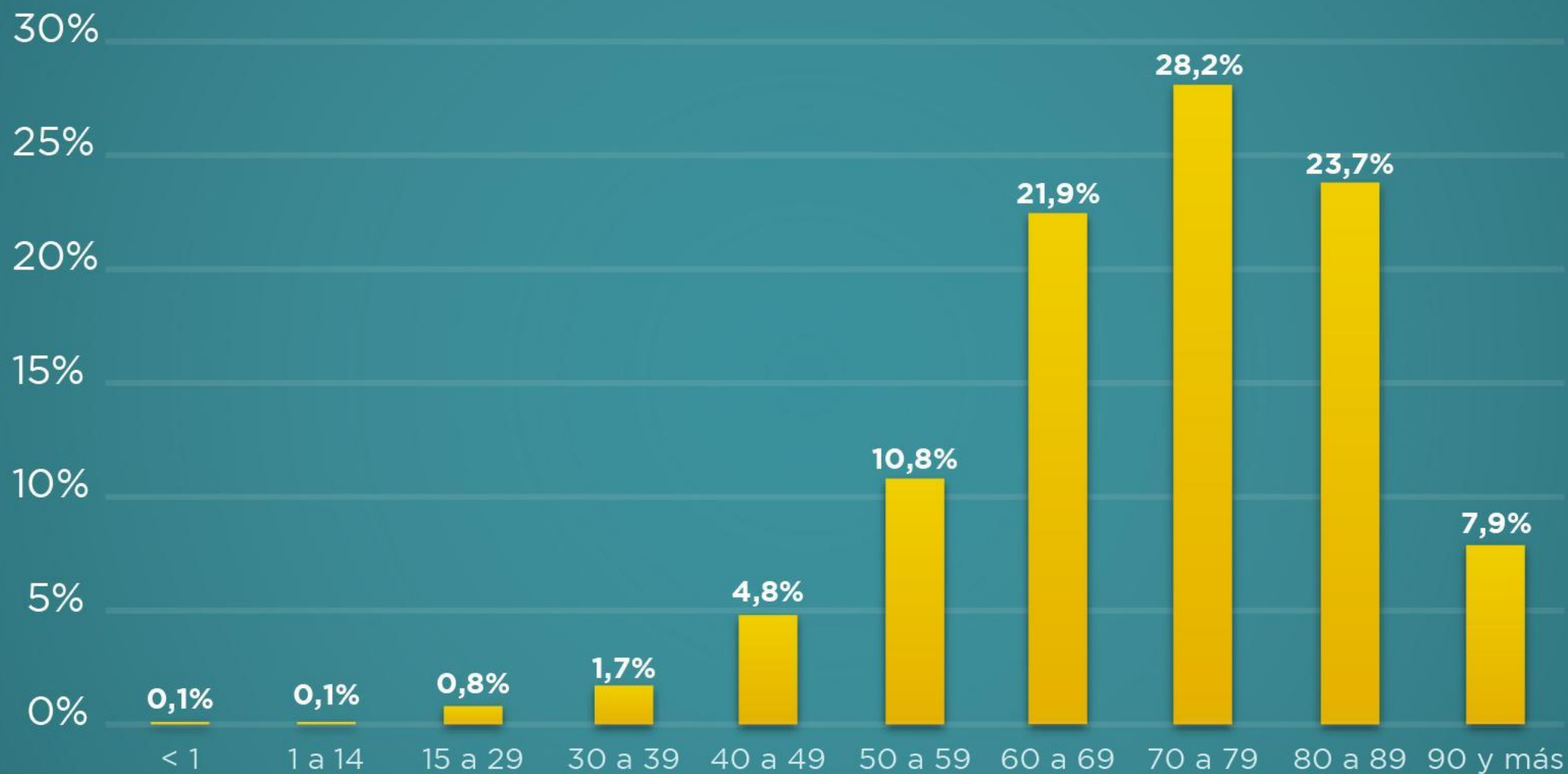
Promedio de edad de **recuperados**: **40 años**

Promedio de edad de **fallecidos**: **71 años**



MENDOZA
GOBIERNO

Fallecidos según grupo etario



*Datos al 10 de febrero de 2022

Mortalidad/Letalidad

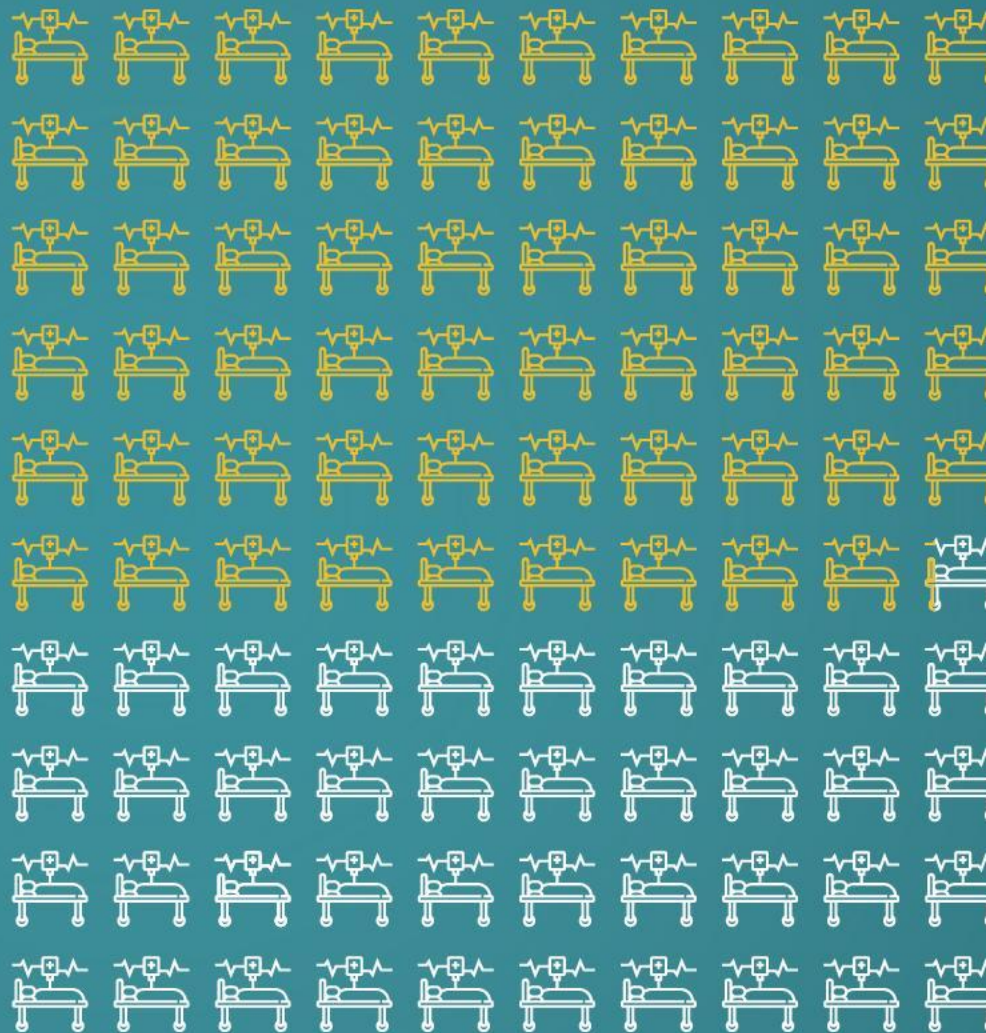
Letalidad: 1,77%
(total de confirmados por COVID-19)

Mortalidad: 2.571,64
(personas fallecidas por millón de habitantes)



MENDOZA
GOBIERNO

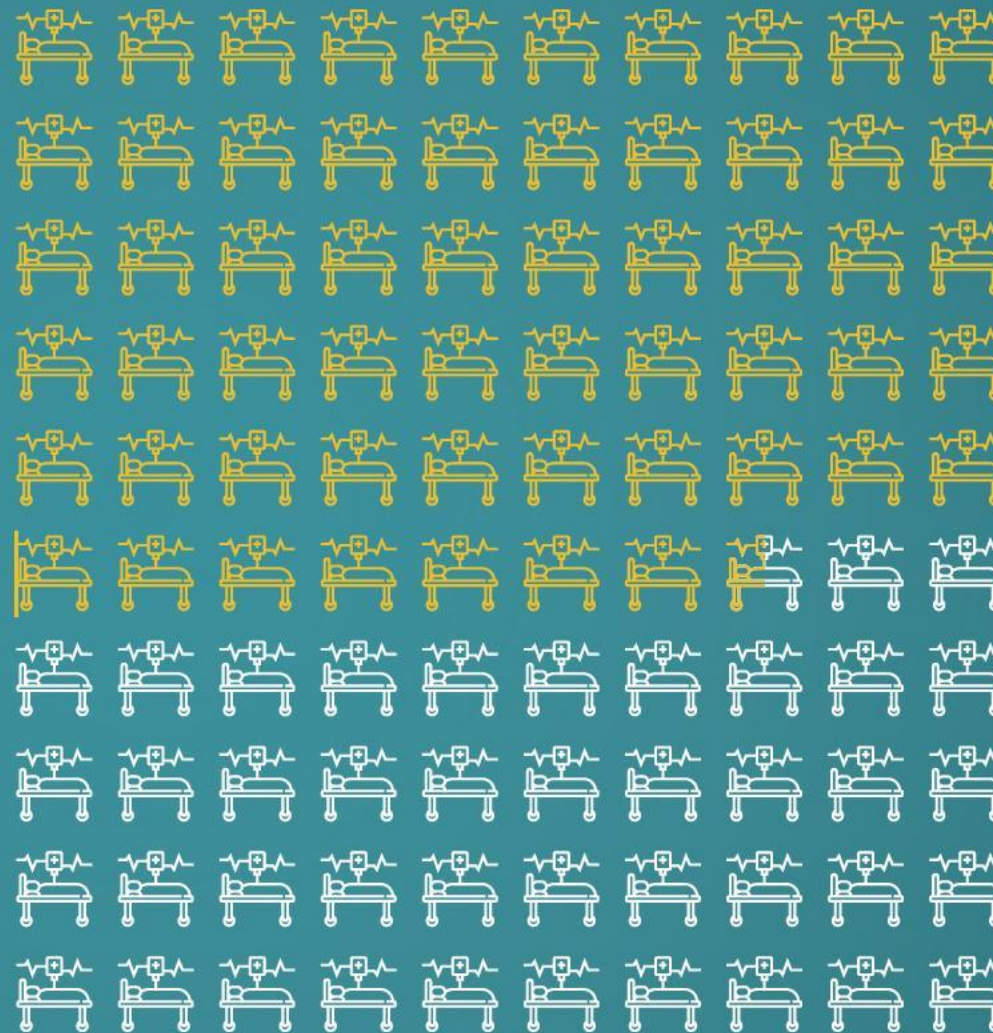
59,09%
Ocupación camas
UTI
Gran Mendoza



MENDOZA
GOBIERNO

*Datos al 10 de febrero de 2022

57,53%
Ocupación camas
UTI
Provincia



MENDOZA
GOBIERNO

*Datos al 10 de febrero de 2022



MENDOZA GOBIERNO