

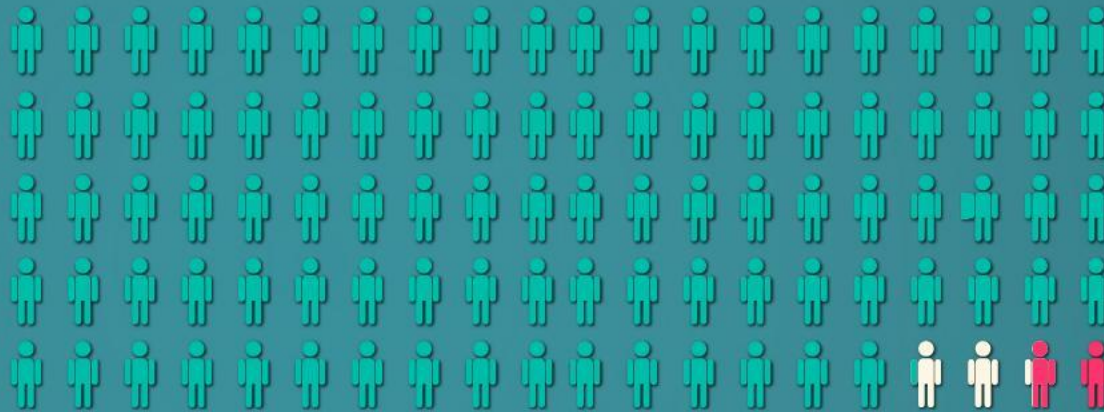


Actualidad del **Sistema Sanitario** de la provincia de Mendoza

Casos totales en Mendoza

(desde el inicio de la pandemia)

Total de casos
Confirmados
280.420



- 97,2% RECUPERADOS (**272.569** personas)
- 1,8% FALLECIDOS (**5.046** personas)



MENDOZA
GOBIERNO

Casos totales

Semana del 11/03/2022 al 17/03/2022

Casos **confirmados** esta semana: **327**

Casos **recuperados** esta semana: **2.053**

Casos **fallecidos** esta semana: **6**

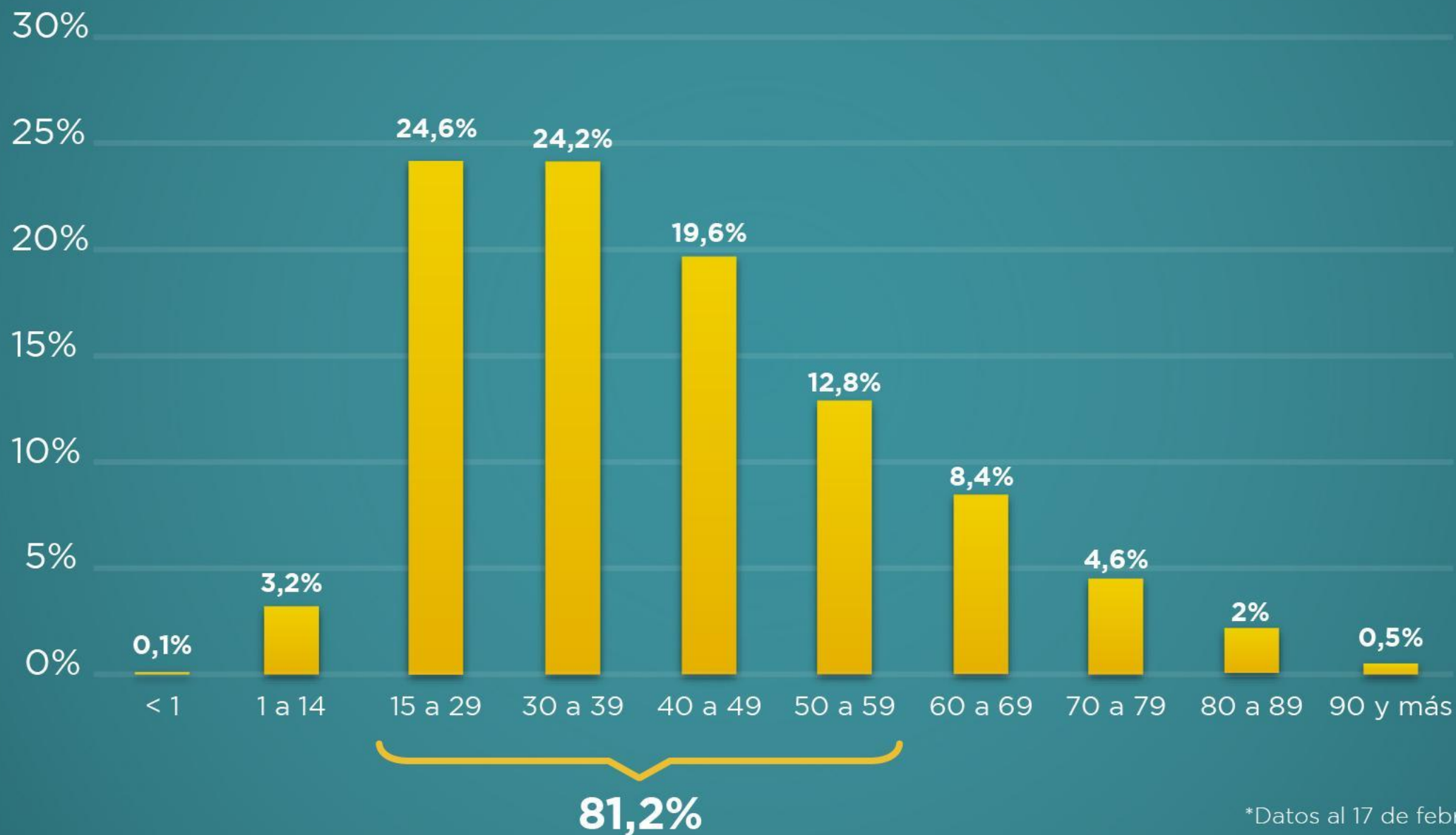
Casos **fallecidos notificados en SISA** esta semana: **9**

(corresponde a personas fallecidas con fechas anteriores)



MENDOZA
GOBIERNO

Contagios según grupo etario



MENDOZA
GOBIERNO

*Datos al 17 de febrero de 2022

Promedio de contagios según grupo etario

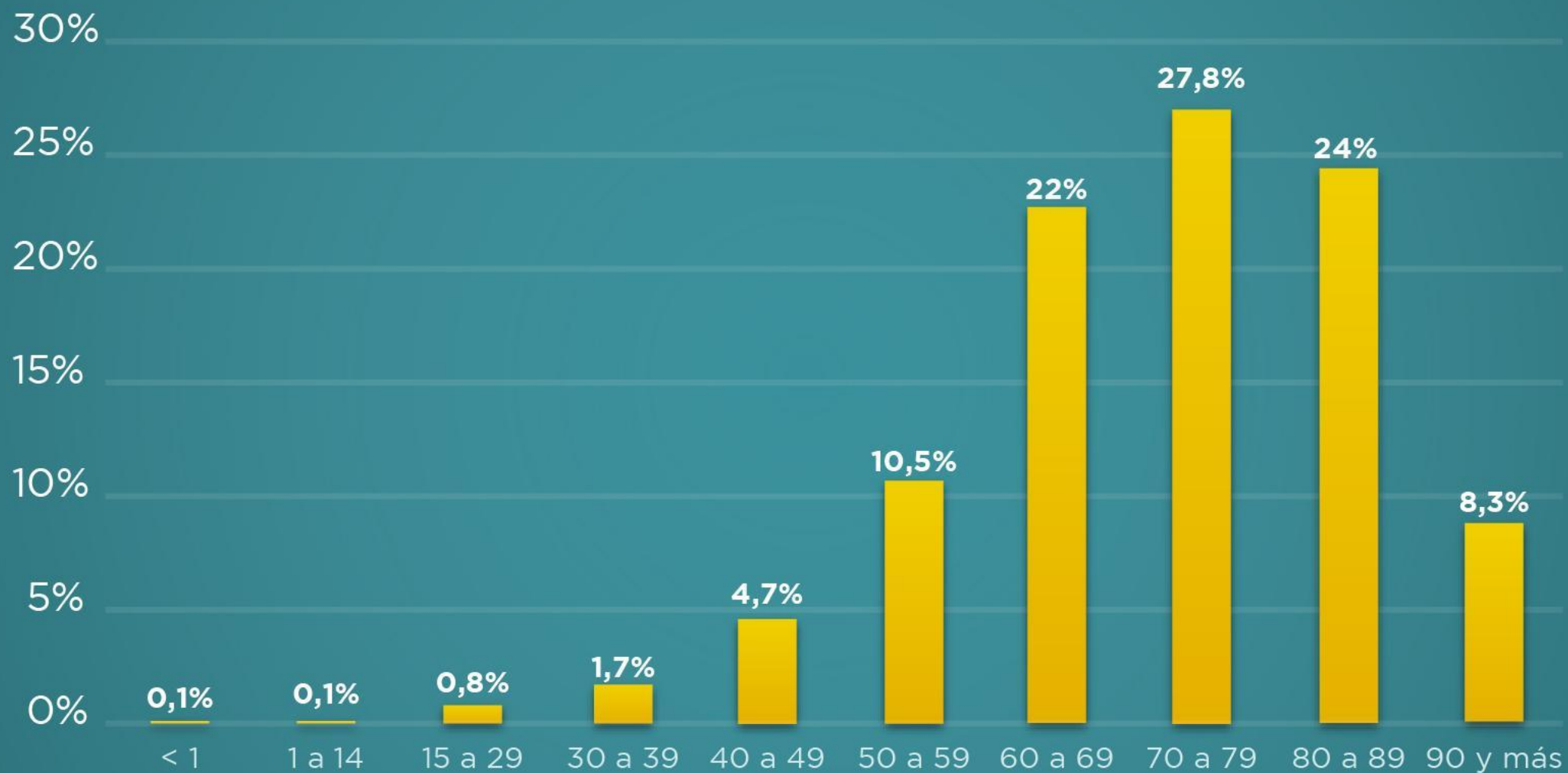
Promedio de edad de **confirmados**: **41 años**

Promedio de edad de **recuperados**: **40 años**

Promedio de edad de **fallecidos**: **72 años**



Fallecidos según grupo etario



MENDOZA
GOBIERNO

*Datos al 17 de febrero de 2022

Mortalidad/Letalidad

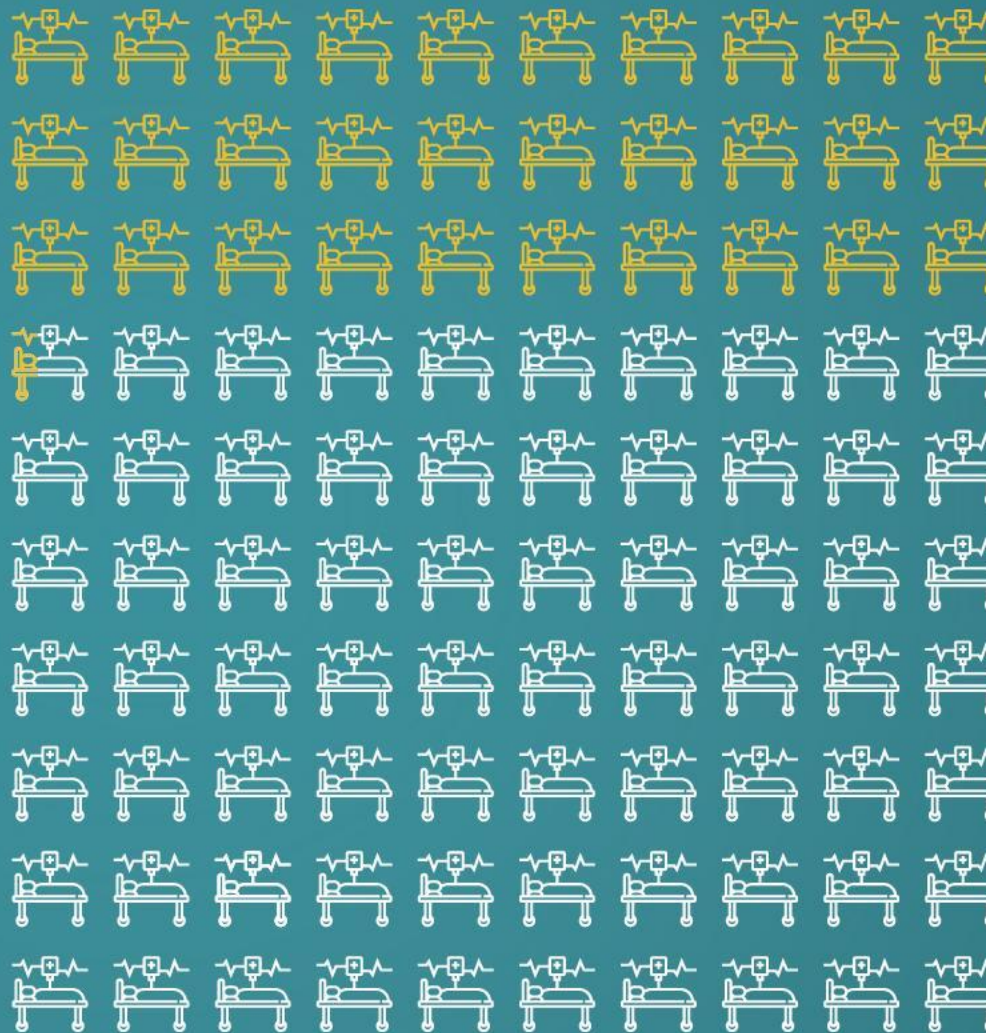
Letalidad: 1,8%
(total de confirmados por COVID-19)

Mortalidad: 2.663,48
(personas fallecidas por millón de habitantes)



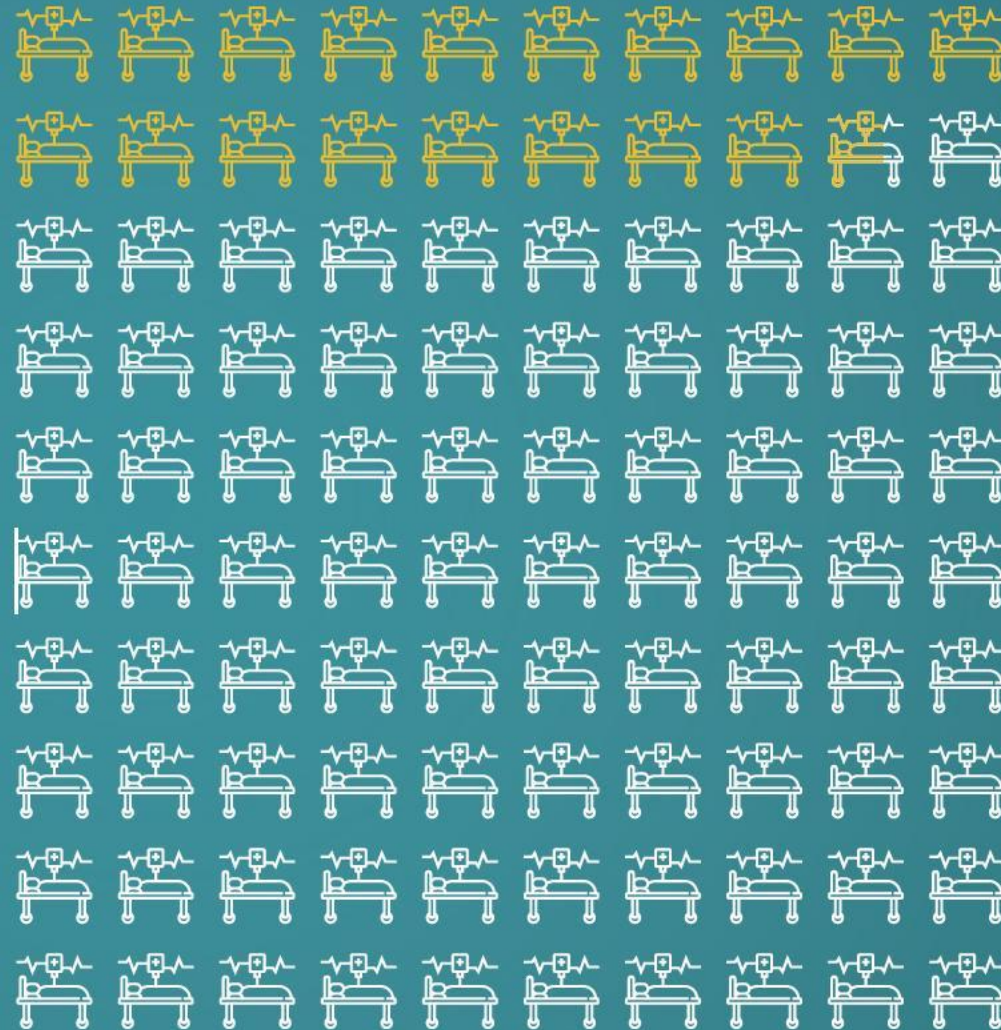
MENDOZA
GOBIERNO

30,36%
Ocupación camas
UTI
Gran Mendoza



*Datos al 17 de febrero de 2022

18,87%
Ocupación camas
UTI
Provincia



MENDOZA
GOBIERNO

*Datos al 17 de febrero de 2022



MENDOZA GOBIERNO