

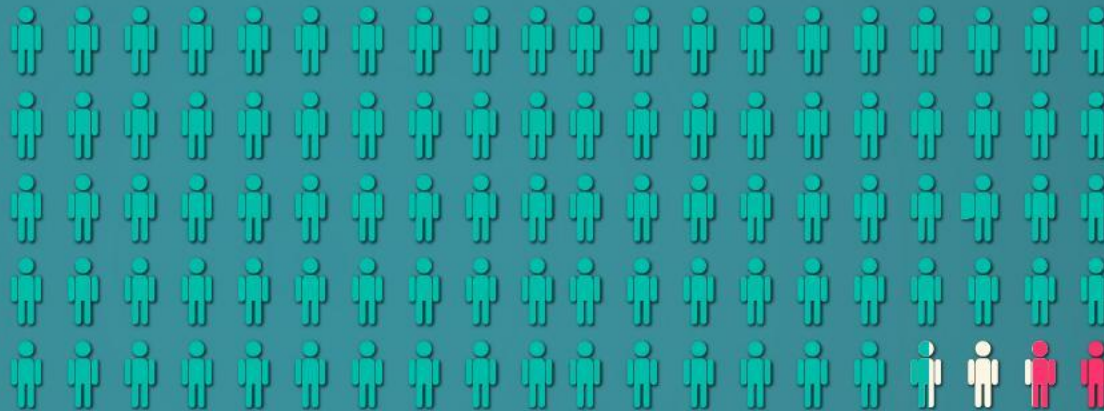


Actualidad del **Sistema Sanitario** de la provincia de Mendoza

Casos totales en Mendoza

(desde el inicio de la pandemia)

Total de casos
Confirmados
280.643



- 97,66% RECUPERADOS (**274.067** personas)
- 1,8% FALLECIDOS (**5.052** personas)



MENDOZA
GOBIERNO

Casos totales

Semana del 18/03/2022 al 24/03/2022

Casos **confirmados** esta semana: **223**

Casos **recuperados** esta semana: **1.498**

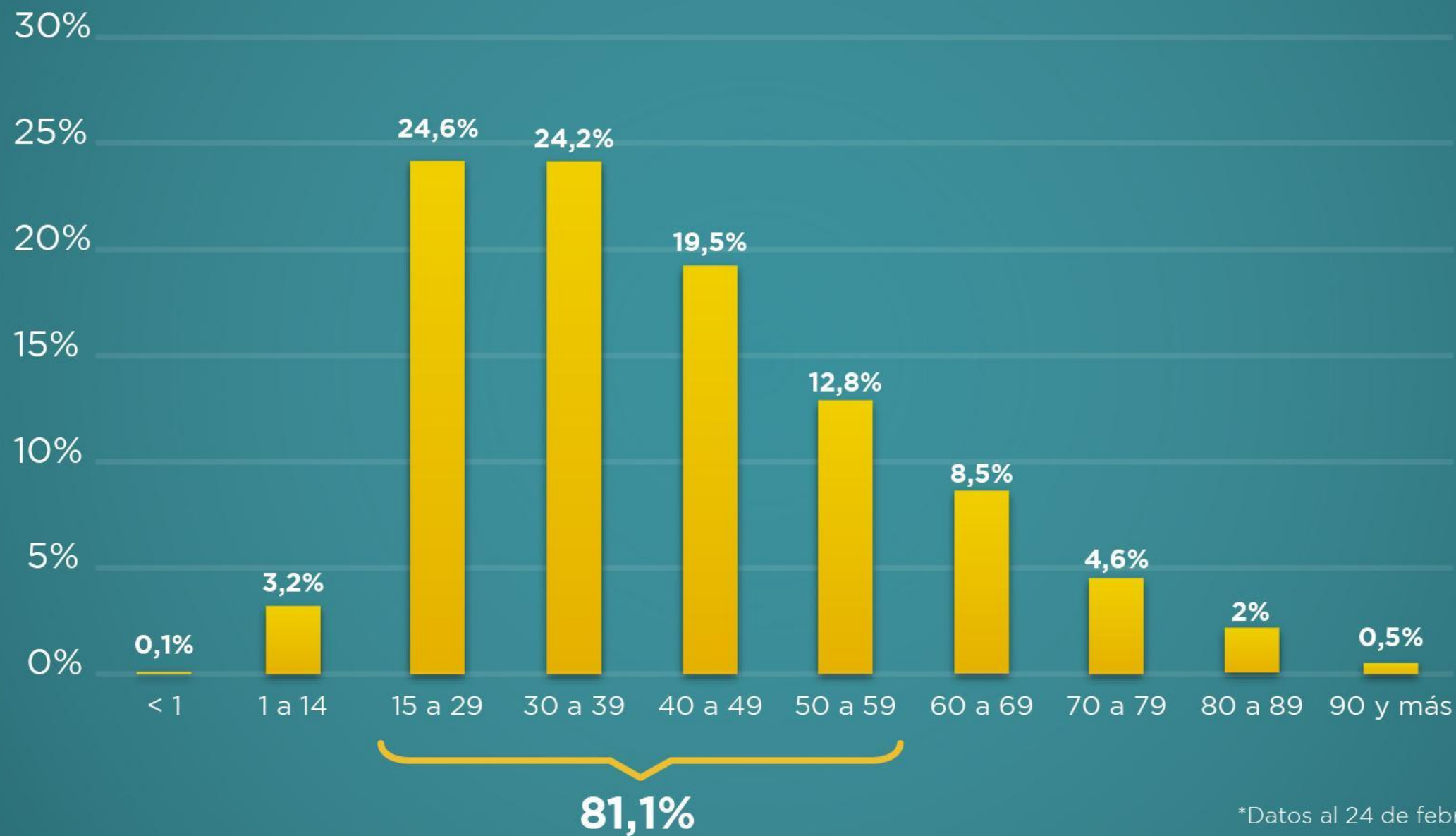
Casos **fallecidos** esta semana: **0**

Casos **fallecidos notificados en SISA** esta semana: **6**

(corresponde a personas fallecidas con fechas anteriores)



Contagios según grupo etario



MENDOZA
GOBIERNO

*Datos al 24 de febrero de 2022

Promedio de contagios según grupo etario

Promedio de edad de **confirmados**: **41 años**

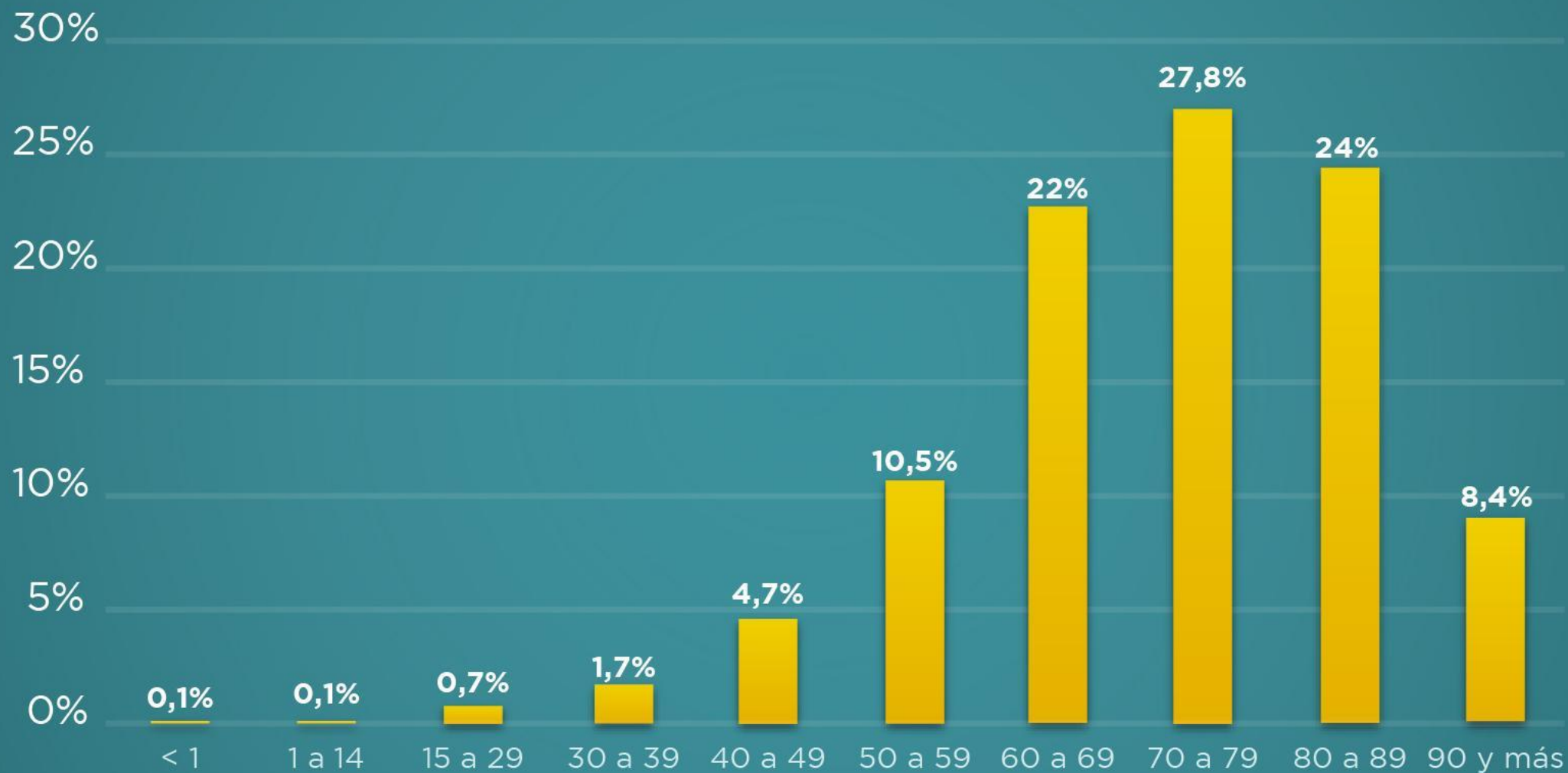
Promedio de edad de **recuperados**: **40 años**

Promedio de edad de **fallecidos**: **72 años**



MENDOZA
GOBIERNO

Fallecidos según grupo etario



*Datos al 24 de febrero de 2022

Mortalidad/Letalidad

Letalidad: 1,8%

(total de confirmados por COVID-19)

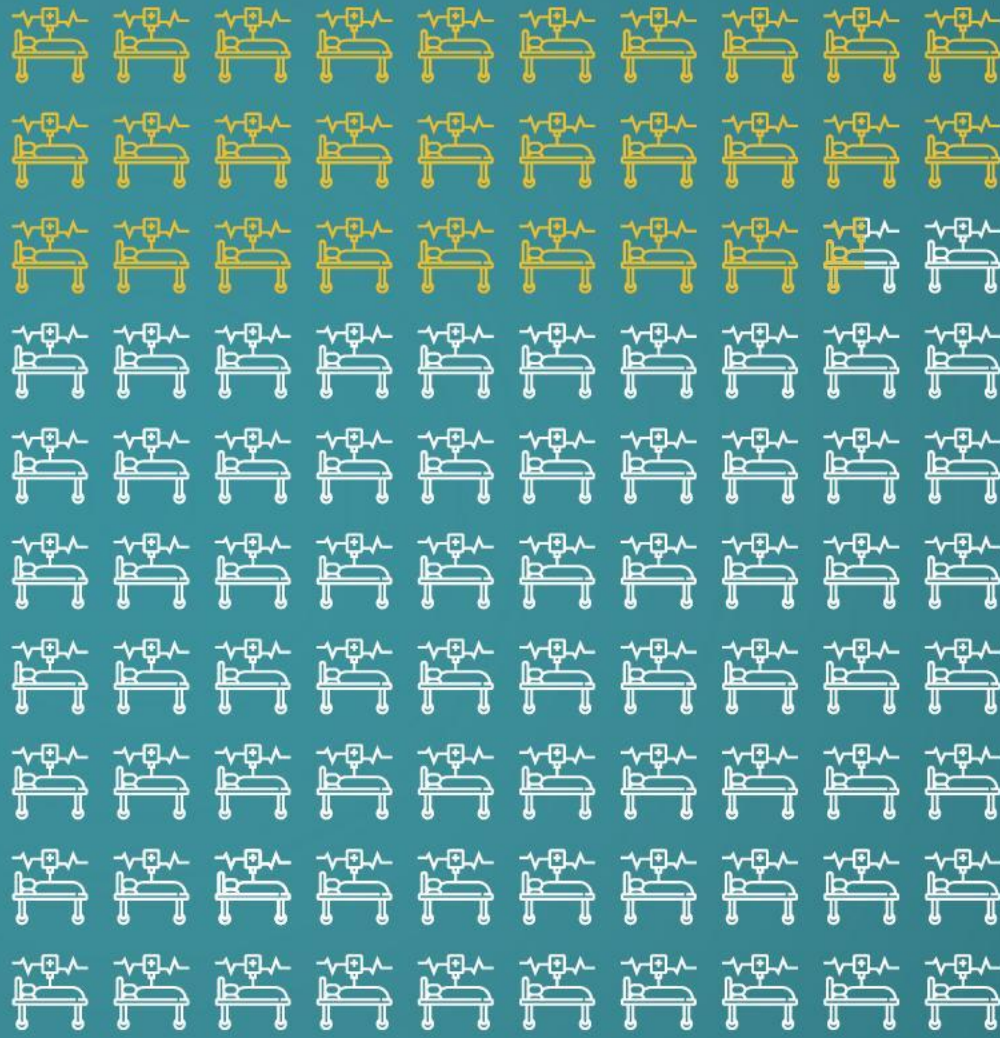
Mortalidad: 2.666,65

(personas fallecidas por millón de habitantes)



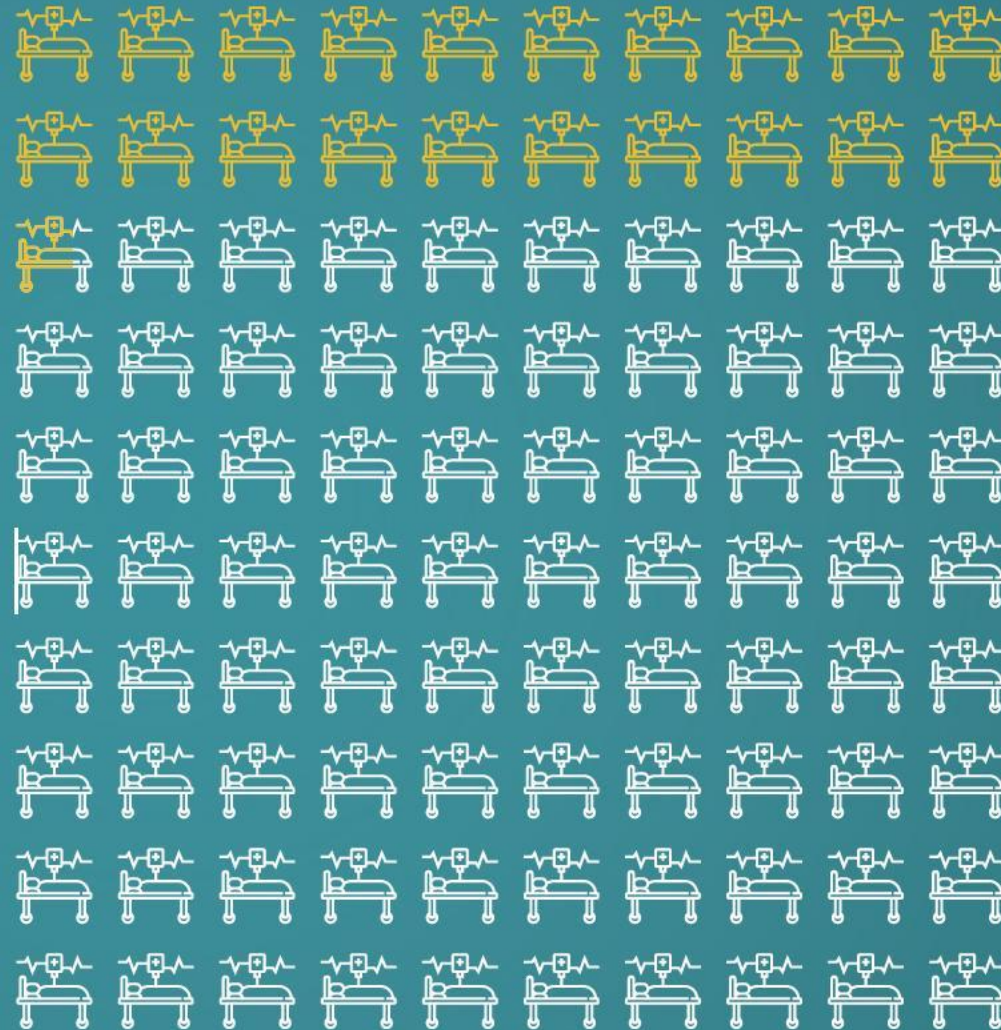
MENDOZA
GOBIERNO

28,57%
Ocupación camas
UTI
Gran Mendoza



*Datos al 24 de febrero de 2022

20,75%
Ocupación camas
UTI
Provincia



MENDOZA
GOBIERNO

*Datos al 24 de febrero de 2022



MENDOZA GOBIERNO