

**AYLLU**  
COOPERATIVA  
AUTOGESTIVA



# AYLLU COOPERATIVA AUTOGESTIVA



## BIOGRAFIA

Somos un colectivo de trabajo autogestivo que surgió en el año 2012 en el seno de un espacio cultural de Godoy Cruz. Fue allí que comenzamos a experimentar con las primeras producciones caseras de conservas, vino y cerveza. La continuidad de esas experiencias compartidas se transformó en un continuo proceso de organización y aprendizaje que nos permitió conseguir los primeros medios de producción propios, sistematizar procesos, incrementar la escala productiva, diversificar la producción y, felizmente, nos condujo a conformar la Cooperativa de trabajo Ayllú Ltda. en el año 2014.

En 2016 adquirimos un terreno en Cruz de Piedra (departamento de Maipú), donde iniciamos un proceso de autoconstrucción que hoy nos permite contar con un pequeño espacio de elaboración. Ese año comenzamos también con la elaboración de jugo de uva.

En el 2018 comenzamos a manejar de manera agroecológica, una finca de 6 hectáreas en Barrancas (Maipú) que nos permite hoy autoabastecernos de uva agroecológica para la elaboración de jugo de uva y vinos.

Desde el 2019 sumamos también la producción de jugos de pera y manzana elaborados con frutas agroecológicas del Valle de Uco. En 2020 diferenciamos y revalorizamos los jugos como varietales de uva criolla (moscatel, Pedro Jiménez, cereza).

Hoy formamos parte de la cooperativa de manera estable 13 personas (6 mujeres, 7 varones). Sin embargo, organizamos la participación de otras personas para tareas que requieren mano de obra intensiva (ej. poda, cosecha, envasado). Todas nuestras elaboraciones son abiertas, por lo que muchas personas se acercan a colaborar y a compartir experiencias y aprendizajes. También hemos organizado eventos culturales, degustaciones y talleres de elaboración de vino y agroecología.



## PROPOSITO

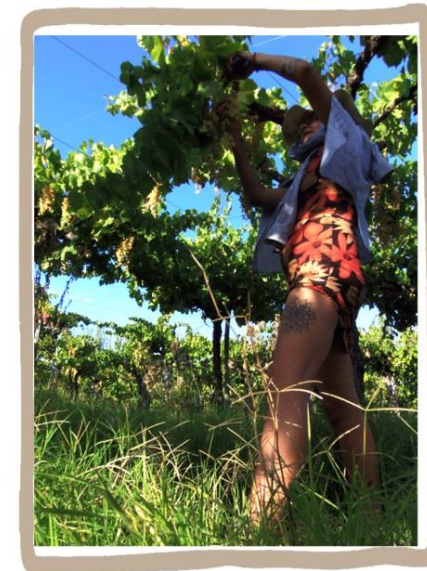
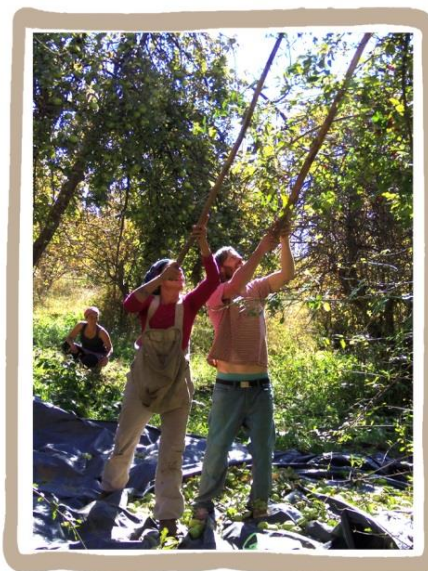
Elaborar productos alimenticios saludables y diversos para autoconsumo e intercambio

## VALORES

La elaboración de productos sanos y confiables. Las relaciones comerciales basadas en la economía social y solidaria. El compromiso con la naturaleza, respetando su diversidad mediante acciones arraigadas en la producción agroecológica, el consumo consciente y la regla de las tres R (Reducir, Reutilizar, Reciclar). El trabajo horizontal y autogestivo. El desarrollo de procesos de aprendizaje e instancias creativas para el crecimiento personal y colectivo. Las relaciones empáticas y de respeto que abrazan la diversidad

## VISION

En un mundo que pide una vida más conectada con la naturaleza, una alimentación más saludable y un uso responsable de la tecnología; nos vemos como una organización activa y consciente, consolidada en el marco de la agroecología, la soberanía alimentaria y la economía social y autogestiva; nutridos por, y nutriendo a otros espacios y organizaciones afines.

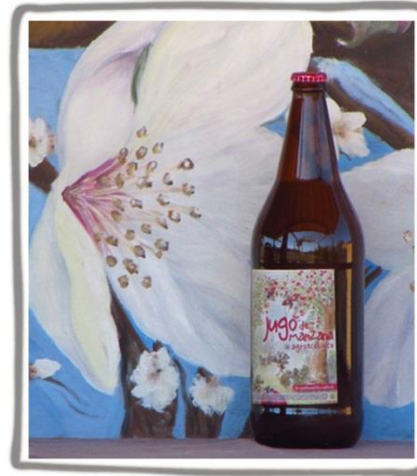


Brazos Tintos es un vino tinto seco obtenido de uvas tintas varietales (Merlot, Malbec, Bonarda, entre otras). Hacemos vinos varietales y cortes para lograr la mejor expresión de los vinos. La uva se cosecha de manera manual en cajas plásticas de 20kg. El proceso de elaboración consiste en intervenir y aditar lo menos posible al vino, manteniendo buenas condiciones ambientales y de asepsia. Los vinos transcurren de 3 a 8 meses en barrica de roble reutilizadas y son estibados en botella previo a su comercialización.

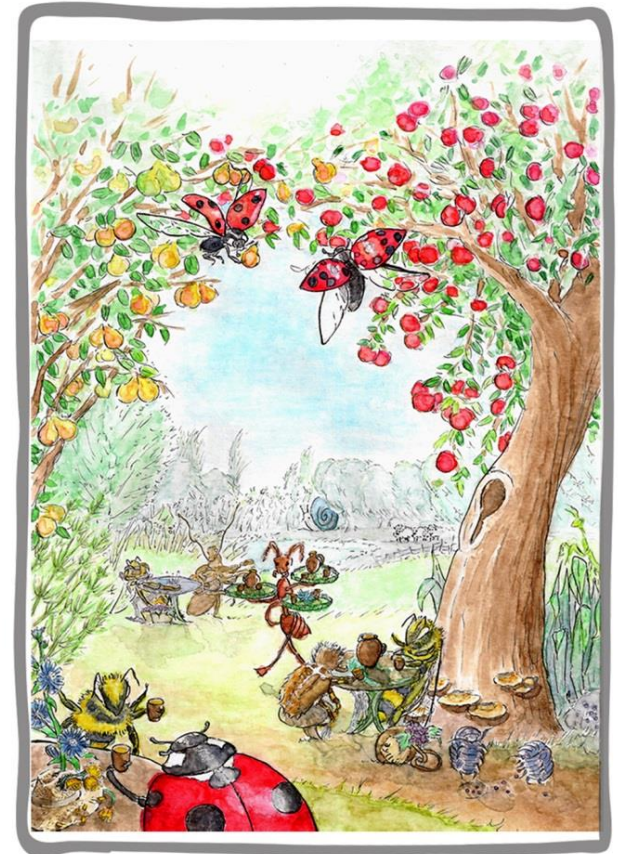
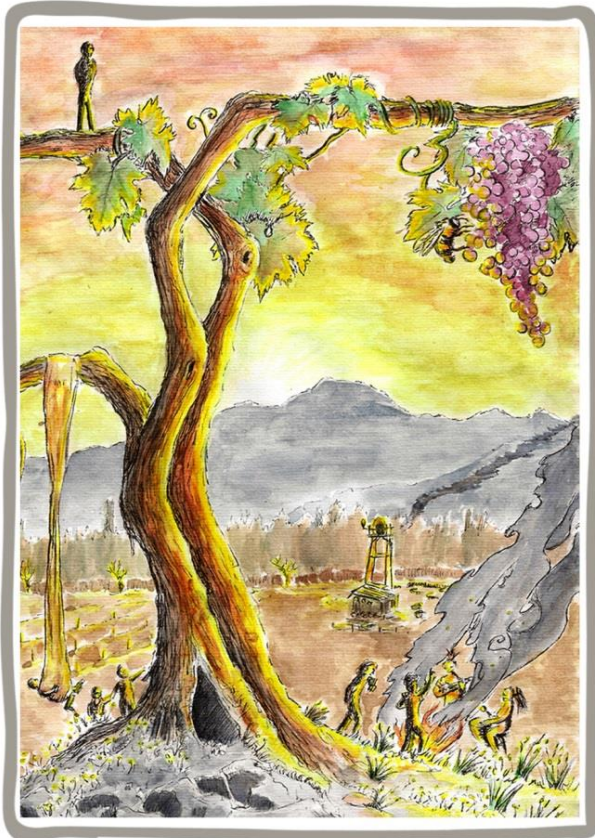
# JUGOS AGROECOLOGICOS

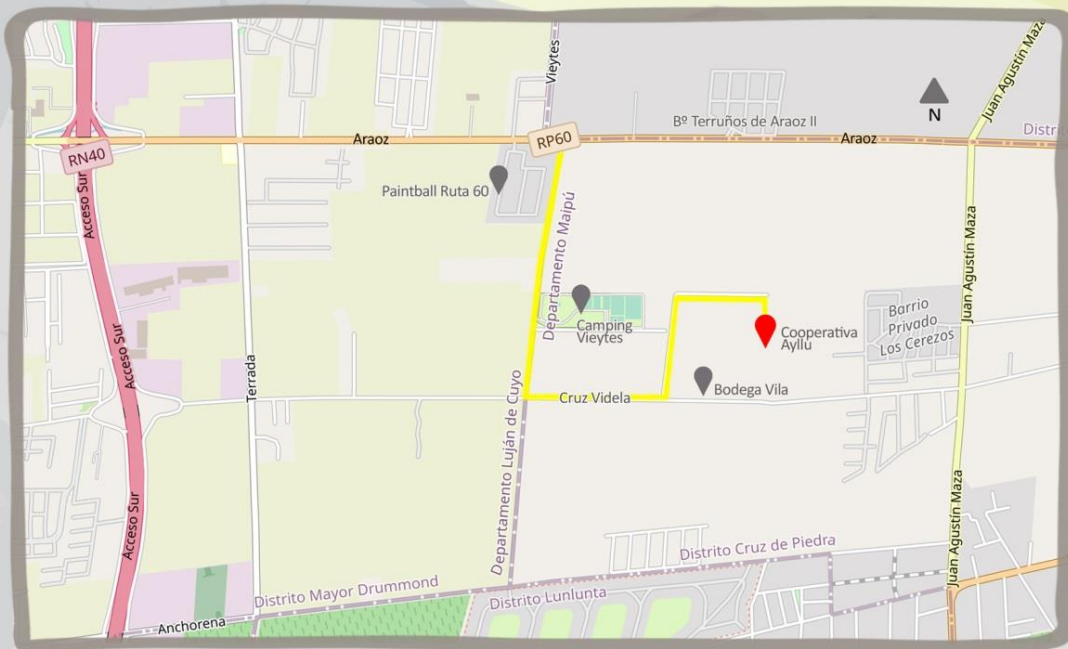


## VINO TINTO VARIETAL



Jugos elaborados a partir de frutas de cultivo agroecológico. El proceso de elaboración consiste en prensado, envasado y pasteurización. No contienen ningún conservante ni aditivo. Presenta borra en botella (precipitados de restos sólidos del fruto)





# AYLLU



AYLLUCOOPE



AYLLUCOOPE



COOPERATIVAAYLLU@GMAIL.COM



+54 9 261 559 7551

+54 9 261 517 4659



CALLEJÓN COMUNERO S/N CON SALIDA A  
CRUZ VIDELA. CRUZ DE PIEDRA,  
MAIPÚ. MENDOZA

NOMBRE: COOPERATIVA DE TRABAJO AYLLÚ LIMITADA  
DOMICILIO POSTAL: PROF. TELLECHEA 445. GODOY CRUZ. MENDOZA  
CUIT: 30-71519907-2 - MATRÍCULA INAES: 40606