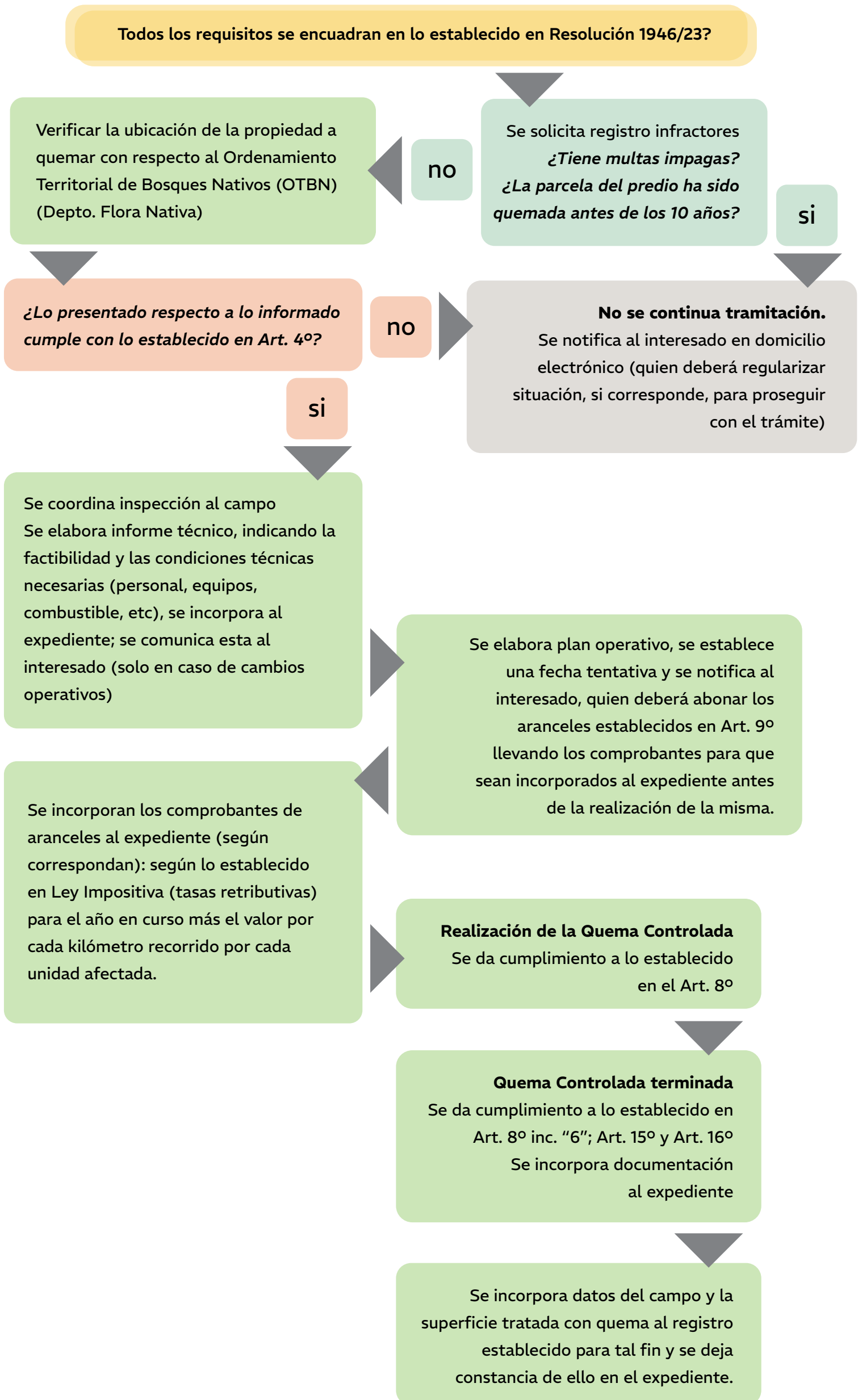


## Plan Provincial Manejo del Fuego

### Quemas Prescriptas

Presentación de documentación:

1. Resolución 1946/23 Formularios (anexo II y III).
2. ¿No es propietario? → Autorización del propietario.
3. DNI del Solicitante (Copia).
4. Título de propiedad o escritura (certificado por escribano).
5. Plano catastral.
6. Plan de manejo (por profesional matriculado).



Ante cualquier duda o consulta, por favor escribir a [ppmf@mendoza.gov.ar](mailto:ppmf@mendoza.gov.ar)